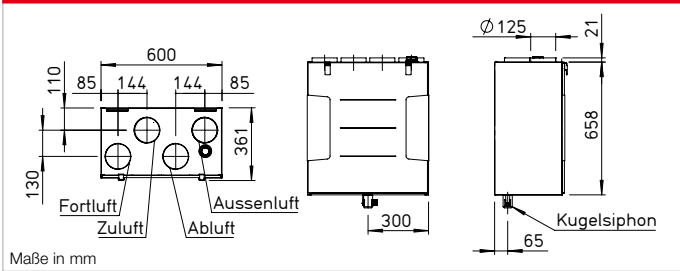


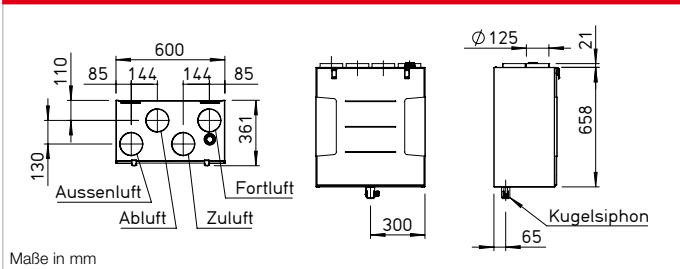
KWL 300 W



Maße KWL 300 W R



Maße KWL 300 W L



Kompaktgeräte mit Wärmerückgewinnung für die zentrale Be- und Entlüftung von Wohnhäusern und Etagenwohnungen. Perfekt vorbereitet für moderne Kommunikation und Bedienung mit der neuen Helios easyControls 3.0 Steuerung inkl. integrierter Netzwerkanbindung. Ausgestattet mit EC-Ventilatoren für geringen Energieverbrauch und hocheffizientem Kunststoff- oder wahlweise Enthalpie-Wärmetauscher für zusätzliche Feuchterückgewinnung.

■ Gehäuse

Aus verzinktem Stahlblech, pulverbeschichtet in weiß, doppelwandig, allseitig mit 12 mm wärme- und schalldämmender Isolation. Montage- und wartungsfreundlich. Alle Elemente durch abnehmbare Fronttüre frei zugänglich.

■ Wärmetauscher

- Großflächiger Kreuzgegenstrom-Wärmetauscher aus Kunststoff, Wärmebereitstellungsgrad bis zu 90 %.
- Typen „ET“ sind mit hocheffizientem Enthalpie-Wärmetauscher für zusätzliche Feuchterückgewinnung ausgestattet.

■ Ventilatoren

Zwei geräuscharme Hochleistungs-Radialventilatoren mit energiesparenden EC-Motoren sorgen für die Luft-Zu- und Abführung.

■ Leitungsführung

Montagefreundlicher Anschluss von Außen-, Fort-, Ab- und Zuluft durch Rohre mit NW 125 mm mittels Rohranschluss-Verbinder (RVBD 125 K, Zubehör).

■ Kondensatanschluss

Kondensatablauf unten; Lieferung inkl. Kugelsiphon. Anschluss bauseitig an Abflussleitung.

■ Luftfilter

Saubere Außenluftzuführung über ISO Coarse 75 % (G4) Filter und optionalem ISO ePM₁ 50 % (F7) Außenluftfilter (2. Filterstufe). Abluftseitig ausgestattet mit einem ISO Coarse 75 % (G4) Filter vor dem Wärmetauscher. Einfache Filterwartung ohne Öffnen des Gerätes möglich.

■ Sommerbetrieb

Serienmäßige Ausstattung mit automatischer Bypassfunktion und Wärmetauscherabdeckung.

■ Vereisungsschutz des Wärmetauschers

Die serienmäßige Frostüberwachung regelt automatisch das Zuluft-Fördervolumen und die optional eingebaute Elektrovorheizung (KWL-EVH 300 W, Zubehör).

■ Regelung

EasyControls 3.0 ist die neue, moderne Regelung für alle KWL-Kompaktgeräte von Helios. Die bereits serienmäßige LAN-Schnittstelle erlaubt eine einfache Einbindung des KWL-Gerätes in ein Netzwerk sowie die Integration in die Helios Cloud. Die Bedienung des Gerätes erfolgt wahlweise über ein externes Bedienelement, via PC/ Laptop, Tablet und Smartphone über den integrierten Webbrowser oder unterwegs per Cloud. Funktionsumfang siehe Seite 26 f. Helios easyControls 3.0 ist vorbereitet für:

- Bedienelemente KWL-BE ECO und KWL-BE Touch (optionales Zubehör)

- Serienmäßig integrierter Feuchtesensor sowie weitere optional verfügbare, externe Luftqualitätssensoren (KWL-CO₂, -FTF, -VOC, Zubehör) ermöglichen eine automatische, bedarfsgesteuerte Lüftung.
- Anschluss an Gebäudeleittechnik über integrierte Modbus-Schnittstelle oder optionales KNX-Modul (KWL-KNX Connect, Zubehör).

■ Elektrischer Anschluss

Festanschluss über ein Netzanschlusskabel 3 x 1,5 mm², ca. 2 m lang mit Aderendhülsen.

■ Zubehör – Funktionsbeschreibung (Details siehe rechts)

KWL 300 W ist durch folgendes Zubehör individuell erweiterbar:

Bedienelement ECO

- Drei Lüftungsprofile über Schiebeschalter wählbar.
- Steuerspannung direkt am Bedienelement messbar.
- Zur Realisierung einer weiteren Betriebsstufe, z.B. Nachtbetrieb, optional um Wochenzeitschaltuhr (WSUP/WSUP-S, Nr. 09990/09577, Zubehör) ergänzbar.
- Leuchtdiode für optische Anzeige der Betriebszustände, z.B. Filterwechsel und Störungen.

Bedienelement Touch

- Touch-Bedienelement mit Grafikdisplay und benutzerfreundlicher Menüführung:
 - Inbetriebnahme-Assistent.
 - Auswahl von vier Lüftungsprofilen.
 - Einstellung eines individuellen Wochenprogramms.
 - Einstellung von Parametern für Raumfühler.
 - Anzeige von z.B. Filterwechsel, Betriebszuständen und Fehlermeldungen.
 - Unterschiedliche Zugangsberechtigungen und Kindersicherung.

- Weitere Funktionen (siehe Bedienungsanleitung).

KNX/EIB-Modul

Zur Kopplung des Lüftungsgerätes mit der Gebäudeleittechnik über das KNX Connect Modul.

Raumfühler

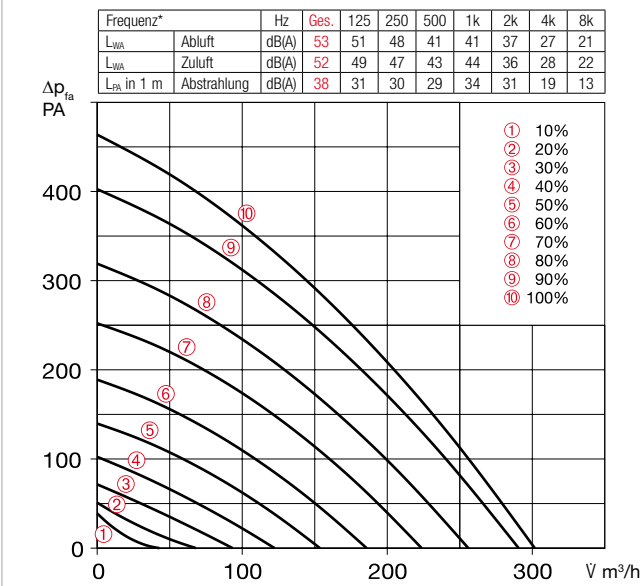
Für den automatischen Betrieb und optimalen Luftwechsel stehen Raumfühler zur Verfügung, welche die Mischgas-, CO₂-Konzentration oder die relative Raumluftfeuchte erfassen.

Nachheizung

Helios easyControls 3.0 kann mit einem Elektro-Nachheizregister (EHR mit KWL-LTK, Zubehör) eingesetzt werden. Unabhängig von Helios easyControls, kann ein autarker Betrieb des Warmwasser-Heizregister über eine Luft-Temperatur-Regelung (WHS HE, Zubehör) geregelt werden.

Hinweise	Seite
Helios easyControls Das innovative KWL-Steuerungskonzept	26 f.
Feuchterückgewinnung durch Enthalpiewärmetauscher	25

Kennlinien KWL 300 W



*Schallangaben beziehen sich auf Vref. gemäß ERP-Datenblatt.

Bedienelement Schiebeschalter

KWL BE ECO Best.-Nr. 20246

Dreistufiger Schiebeschalter inkl. Betriebsanzeige, für UP-Montage. Funktion siehe links.

Maße mm (B x H x T) 80 x 80 x 37

Gehäuse für Aufputz-Montage

KWL APG Best.-Nr. 04270

Maße mm (B x H x T) 83 x 83 x 41



Bedienelement Touch

KWL BE Touch bl

(schwarz) Best.-Nr. 20244

KWL BE Touch wh

(weiß) Best.-Nr. 20245

Mit Touchdisplay, für UP-Montage.

Funktion siehe links. Anschluss von bis zu 6 St. möglich (ggf. zus. Netzteil erforderlich). Integrierbar in gängige Schalterprogramme mit den

Maßen mm (B x H x T) 55 x 55 x 35,

Maße mit Rahmen mm (B x H x T) 88 x 88 x 35

Gehäuse für Aufputz-Montage

KWL APG Touch bl Nr. 40178

KWL APG Touch wh Nr. 40177

Maße mm (B x H x T) 85 x 85 x 25



Steuerleitungen

KWL-SL eC 5m Nr. 40179

KWL-SL eC 10m Nr. 40180

Steuerleitung 5 oder 10 Meter passend für KWL-BE ECO/Touch sowie Raumfühler.

Technische Daten	Mit Kunststoff-Wärmetauscher					Mit Enthalpie-Wärmetauscher					
	Type	Best.-Nr.				Type	Best.-Nr.				
Rechtsausführung	KWL 300 W R	40049				KWL 300 W ET R	40051				
Linksausführung	KWL 300 W L	40050				KWL 300 W ET L	40052				
Förderleistung auf Stufe ^{1) 2)}		⑩	⑨	⑧	⑦	⑥	⑤	④	③	②	
Zu-/Abluft V m³/h		302	255	186	122	68	271	216	161	107	56
Leistungsaufnahme Ventilator 2xW ¹⁾		84	54	27	13	6	86	54	27	13	7
Spannung/Frequenz		1~, 230 V, 50 Hz									
Nennstrom A	- Lüftungsbetrieb	2,0									
	- Vorheizung	4,4									
	- max. gesamt	2,0 (6,4 inkl. Vorheizung, Zubehör)									
Elektrische Vorheizung kW		1,0 kW (Zubehör)									
Sommer Bypass		automatisch (einstellbar), mit Tauscherabdeckung									
Anschluss nach Schaltplan-Nr.		1433									
Temperatur Arbeitsbereich		-20 °C bis +40 °C									
Aufstelltemperatur		+5 °C bis +40 °C (90% rel. Feuchte, nicht kondensierend)									
Gewicht ca. kg		37					41				

¹⁾ Bei 0 Pa, Leistungsstufen beliebig einstellbar. ²⁾ Volumenreduzierung um ca. 10% bei Einsatz des Pollenfilters.

³⁾ AK = Aktivkohlefilter

KNX/EIB-Modul

KWL-KNX Connect Nr. 20253

Zur Integration des Lüftungsgerätes in ein KNX-System. Für Schaltschrankeinbau (1 Platzeinheit erforderlich).



Raumfühler

KWL-CO2 eC Best.-Nr. 20248

KWL-FTF eC Best.-Nr. 20249

KWL-VOC eC Best.-Nr. 20247

Zur Erfassung der CO₂-, Mischgas-(VOC) Konzentration oder relativen Raumluftfeuchte. Bitte beachten Sie die maximale Anzahl der Sensoren, ggf. muss ein zusätzliches Netzteil angeschlossen werden. Maße mm (B x H x T) 98 x 98 x 33



Elektro-Vorheizung

KWL-EVH 300 W Nr. 04224

Elektrische Vorheizung für einfachen, steckerfertigen Geräteeinbau. Zur Vorwärmung der Außenluft bei sehr niedrigen Außentemperaturen (Wärmetauscher-Frostschutz). Für Passivhäuser zwingend vorgeschrieben. Leistung: 1000 W.



Erweiterungsmodul

KWL-EM eC Best.-Nr. 40155

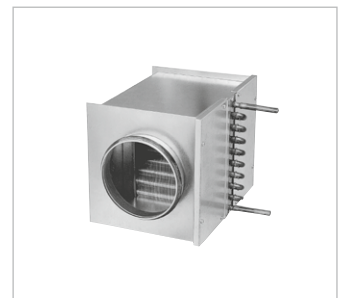
Zur Ansteuerung von externen Nachheizregistern. Maße mm (B x H x T) 210 x 210 x 100



Bewegungsmelder

BWM Best.-Nr. 08323

Bewegungsmelder zur Erfassung der Anwesenheit von Personen im Raum. Wandmontage AP (Kabeleinführung oben oder unten) oder Montage auf UP-Dose Ø 55 mm (Kabeleinführung hinten).



Elektro-Nachheizregister

Für zusätzliche Zulufterwärmung.

EHR-R 1,2/125 Best.-Nr. 09433

Kanal-Temperaturfühler

KWL-LTK eC (1 St. erfd.) Nr. 40156

Warmwasser-Nachheizregister

Für zusätzliche Zulufterwärmung.

WHR 125 Best.-Nr. 09480

Kanal-Temperaturfühler

KWL-LTK eC (2 St. erfd.) Nr. 40156

Hydraulikeinheit

WHSH HE 24 V (0-10V) Nr. 08318

Alternativ:

Luft-Temperatur-Regelung

WHST 300 T38 Best.-Nr. 08817

■ Rohranschluss-Verbinder
Verbinder mit Dichtung für Geräteanschluss an Rohrsystem mit Ø 125 mm.
RVBD 125 K Best.-Nr. 03414

■ Ersatz-Luftfilter

- 2 St. ISO Coarse 75% (G4)

ELF-KWL 300/4/4 Nr. 00021

- 1 St. ISO ePM, 50% (F7)

ELF-KWL 300/7 Nr. 00038

- 1 St. ISO ePM_{2,5} 60% (AK)³⁾

ELF-KWL 300 AK Nr. 04198

■ Hinweis
Enthalpie-Wärmetauscher (Zubehör) zur nachträglichen Umrüstung:
KWL-ET 300 Best.-Nr. 00896