

## MONTAGE- UND BETRIEBSVOR- SCHRIFT NR. 82 500

### 1.0 Wichtige Informationen

Zur Sicherstellung einer einwandfreien Funktion und zur eigenen Sicherheit sind alle nachstehenden Vorschriften genau durchzulesen und zu beachten.

### 3.0 Bestellumfang

Stück	Type	Best.-Nr.
1 St.	KWL EC-CO <sub>2</sub>	Best.-Nr. 9988

- inkl. 3 Meter Anschlussleitung („Anwendung A“)
- Befestigungsschrauben sind Bauseits zu stellen.

Die CO<sub>2</sub>-Fühler sind Zubehörkomponenten für folgende Geräte:

**Zuordnung in Tabelle 1 beachten!**

### 4.0 Einsatzbereich

Der CO<sub>2</sub>-Fühler dient zur Erfassung der CO<sub>2</sub>-Konzentration in der Raumluft.

### 5.0 Elektrischer Anschluss

#### ⚠ WARNUNG

**Vor allen Wartungs- und Installationsarbeiten oder vor Öffnen des Anschlussraums ist das Gerät allpolig vom Netz zu trennen!**

**Der elektrische Anschluss darf nur von einer autorisierten Elektrofachkraft entsprechend den Geräte-Anschlussplänen in Tabelle 1 ausgeführt werden!**

### 6.0 Montage

Der CO<sub>2</sub>-Fühler darf nicht in Bereichen mit geringem Luftaustausch oder in der Nähe von Zuluftventilen, Fenster usw. installiert werden. Des weiteren ist darauf zu achten, dass der CO<sub>2</sub>-Fühler keinen extremen mechanischen Beanspruchungen ausgesetzt ist.

Bei großflächigen Räumen wie Verkaufsräumen oder Großraumbüros,

## 2.0 Garantieansprüche – Haftungsausschluss

Wenn die nachfolgenden Ausführungen nicht beachtet werden, entfällt unsere Gewährleistung. Gleiches gilt für Haftungsansprüche an den Hersteller. Der Gebrauch von Zubehörteilen, die nicht von Helios empfohlen oder angeboten werden, ist nicht statthaft. Eventuell auftretende Schäden unterliegen nicht der Gewährleistung.

Abb.1



Tabella 1:	„Anwendung A“				„Anwendung B“							
<b>Beschreibung</b>	KWL EC 60 PRO / FF	KWL EC 220 D PRO	KWL EC 270 PRO	KWL EC/ET 270 PRO	KWL EC 370 PRO	KWL EC/ET 370 PRO	KWL EC 700 PRO	KWL EC 700 PRO WW	KWL EC 1400 PRO	KWL EC 1400 PRO WW	KWL EC 2000 PRO	KWL EC 2000 PRO WW
Anschluss technik	RJ 12 (6 pol.)				4 Pol. Klemme 1,5 mm <sup>2</sup>							
Kommunikation	RS 485				0 - 10 V							
Versorgungsspannung	24 V DC				15-24 V AC/DC							
Die im Lieferumfang enthaltene Anschlussleitung nutzbar	JA (3 Meter)				NEIN (bauseits)							
Max. Leitungslänge	40 m				15 m							
Anzahl Fühler / je Gerät	4				1*							
Schaltplan SS-... (Der Schaltplan ist in der Montage- und Betriebsvorschrift des jeweiligen KWL-Gerätes zu finden)	950 958 972	1004 958 972	943 958 972	943 958 972	1006	1007	1008					

**\*Achtung!** Es kann nur ein CO<sub>2</sub>-Fühler angeschlossen werden!

sind zur optimalen Erfassung der CO<sub>2</sub>-Konzentration mehrere CO<sub>2</sub>-Fühler erforderlich (bitte die max. Anzahl der CO<sub>2</sub>-Fühler beachten (siehe Tabelle 1)).

#### Montagehöhe:

ca. 1,5 bis 2 m über dem Fußboden.

Die Montage erfolgt mittels Schrauben auf einer ebenen Wand oder über eine bauseitige Unterputzdose unter

Verwendung der vorgegebenen Löcher in der Gehäuserückwand. Den Gehäusedeckel entfernen und unter Verwendung der vorgegebenen Löcher die Gehäusegrundplatte (mit Platine) befestigen. Anschließend die Steuerleitung anschließen und den Gehäusedeckel montieren.

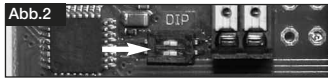
## 7.0 Funktionen

Die Regelung des CO<sub>2</sub>-Fühlers ist aus der jeweiligen Montage- und Betriebsvorschrift zu den KWL EC... Geräten zu entnehmen.

## 8.0 Adressierung mehrerer Fühler

(Gilt nur für die RJ 12 Anschlussstechnik; „Anwendung A“)

Wird mehr als ein Fühler angeschlossen, muss jedem Fühler eine eigene Adresse zugewiesen werden. Die Adressierung der einzelnen Fühler, erfolgt direkt über einen DIP-Schalter auf der Platine des Sensors (siehe Abb.2).

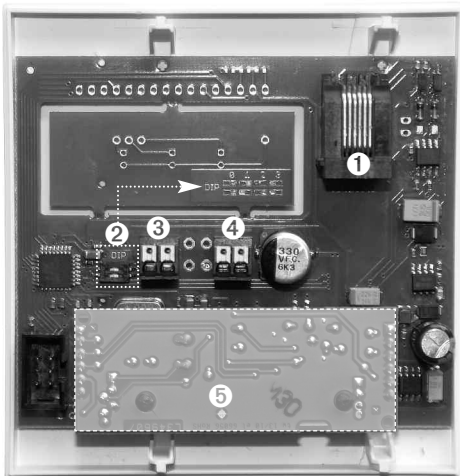


**Hinweis:** Im Display des Bedienelements wird die Anzahl der angeschlossenen Fühler angezeigt. Bei falscher bzw. gleicher Adresszuordnung, werden die Fühler im Bedienelement nicht erfasst.

## 10.0 Platine KWL EC-CO<sub>2</sub>

Abb.4

- 1 RJ 12-Buchse zum Anschluss der Steuerleitung
- 2 DIP-Schalter zur Adressierung mehrerer Fühler (Adressierung ist auf der Platine aufgedruckt)
- 3 Analogausgang 0 - 10 V, CO<sub>2</sub>-Fühler, siehe Kennlinie Abb.3
- 4 Spannungsversorgung AC/DC 15 - 24 V ; AC 15 - 18 V
- 5 CO<sub>2</sub>-Sensor



## 9.0 Technische Daten

Abmessungen:

Messbereich:

Umgebungstemperatur:

Spannungsversorgung:

Ausgangssignal:

Messprinzip

Schutzart:

Anschlussstechnik:

Kabelquerschnitt für Federzugklemme:

(BxHxT) 94x96x30 mm

0 - 2000 ppm

0 bis +40 °C

24 AC/DC

RS 458 oder 0 - 10 V

Infrarot Absorptionsverfahren

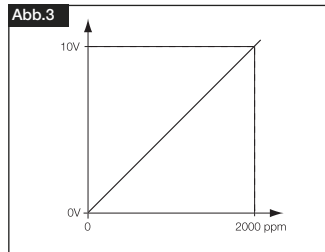
IP 20

RJ 12 Buchse / 4 Pol. Federzugklemmen 1,5 mm<sup>2</sup>

Ø 1.5 mm ohne Aderendhülse

Ø 0,75 mm ohne Aderendhülse

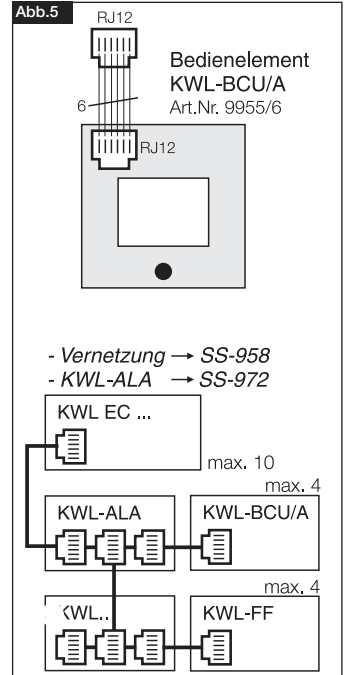
Abb.3



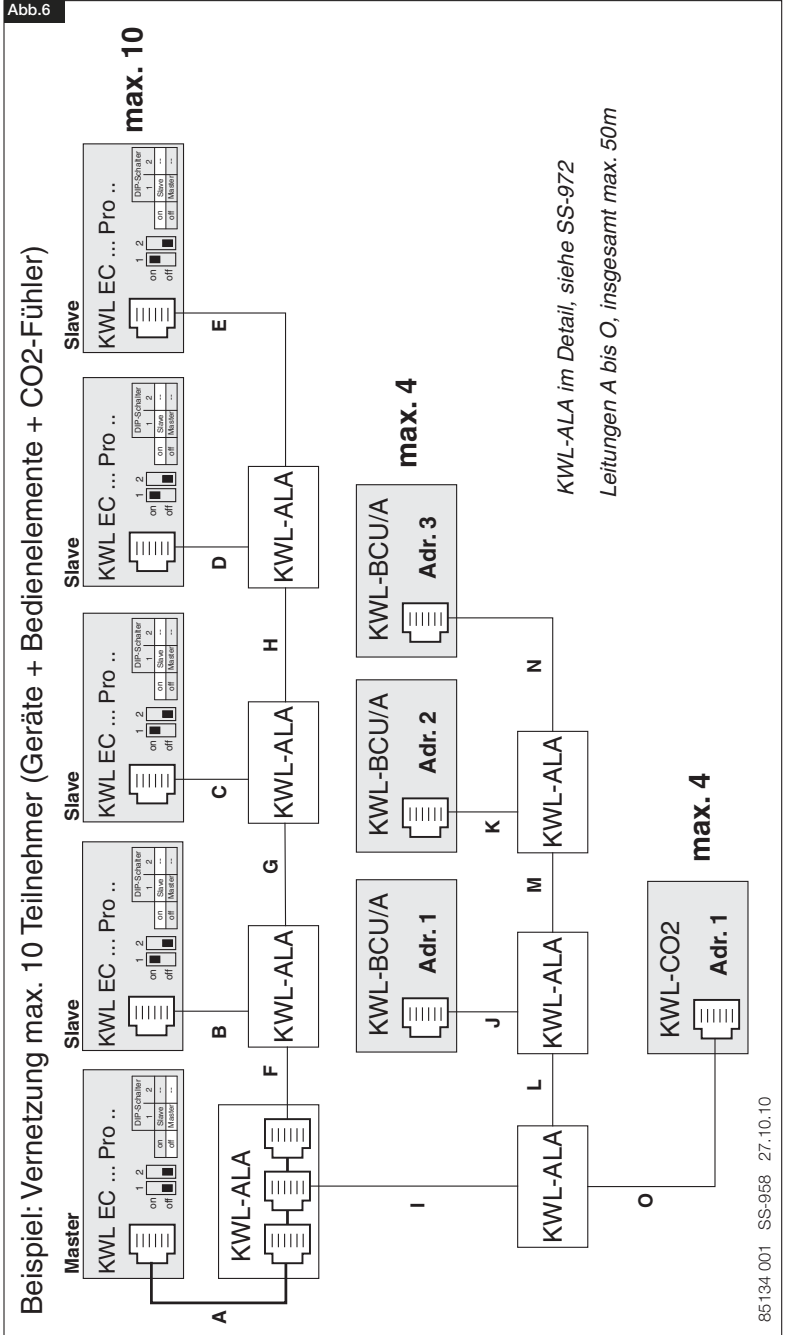
## 11.0 Schaltplan SS-943

„Anwendung A“

Abb.5



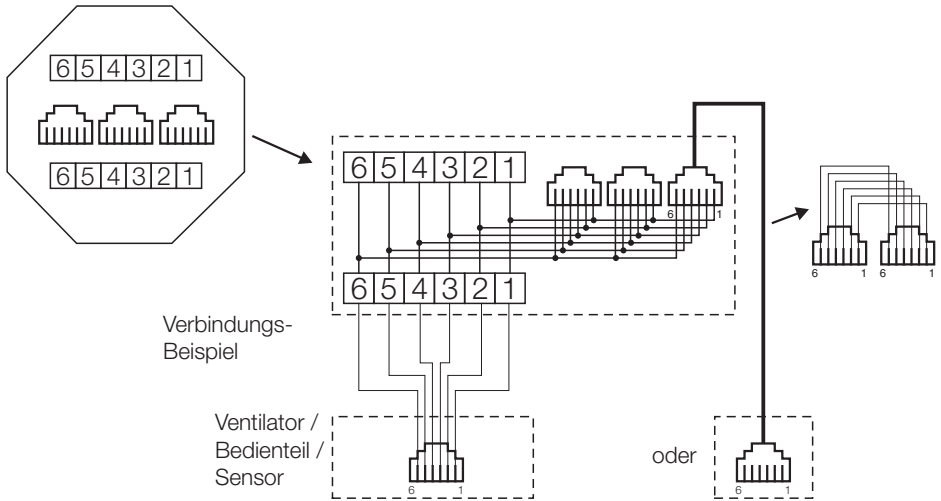
12.0 Schaltplan SS-958  
„Anwendung A“



13.0 Schaltplan SS-972 „Anwendung A“

Abb.7

KWL-ALA



85172 001 SS-972 06.09.10

14.0 Schaltplan SS-1016

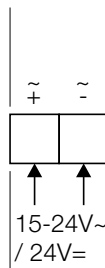
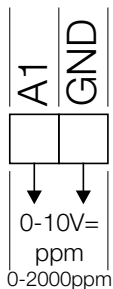
Abb.8

KWL EC-CO<sub>2</sub>

Art.Nr. 9988



Adresse	DIP-Schalter	
	1	2
0	off	off
1	on	off
2	off	on
3	on	on



*Hinweis:  
Versorgung nur  
Klemme  
oder RJ !*

Service / Information

- D HELIOS Ventilatoren GmbH & Co · Lupfenstraße 8 · 78056 VS-Schwenningen
- A HELIOS Ventilatoren · Postfach 854 · Siemensstraße 15 · 6023 Innsbruck
- F HELIOS Ventilateurs · Le Carré des Aviateurs · 157 av. Charles Floquet · 93155 Le Blanc Mesnil Cedex
- CH HELIOS Ventilatoren AG · Steinackerstraße 36 · 8902 Urdorf / Zürich
- GB HELIOS Ventilation Systems Ltd. · 5 Crown Gate · Wyncolls Road · Severalls Industrial Park · Colchester · Essex · CO4 9HZ

