

## Übersicht Sicherheitsklebebänder

Produktnummer	Beschreibung	Anwendungen	Träger	Einheit
51421-1911-77	Premium-Ausführung, der Void-Effekt zeigt sich vollständig auf der Verpackung, Top-Print „SECURITY TAPE“, Void Effekt „OPEN VOID“, Vollständiger Transfer auf der Verpackung	Gute Haftung auf Stretchfolie und bestimmten Kartonagen	PET Film	Rolle 50mmx50m
51421-1911-76	Premium-Ausführung, der Void-Effekt zeigt sich vollständig auf der Verpackung, kein Top-Print „, Void Effekt „OPEN VOID“, Vollständiger Transfer auf der Verpackung	Gute Haftung auf allen Kartonagen, Papier und bestimmten Folien	PET Film	Rolle 50mmx50m
51421-1911-77-SN	Premium-Ausführung, der Void-Effekt zeigt sich vollständig auf der Verpackung, Top-Print „SECURITY TAPE“, Void Effekt „OPEN VOID“, Vollständiger Transfer auf der Verpackung. <b>Etikett mit Nummern-System und Perforierung alle 150mm</b>	Gute Haftung Stretch-Folien und bestimmten Kartonagen	PET Film	Rolle 50mmx50m, 333 Etiketten pro Rolle
51421-1911-76-SN	Premium-Ausführung, der Void-Effekt zeigt sich vollständig auf der Verpackung, kein Top-Print „, Void Effekt „OPEN VOID“, Vollständiger Transfer auf der Verpackung <b>Etikett mit Nummern-System und Perforierung alle 150mm</b>	Gute Haftung auf allen Kartonagen, Papier und bestimmten Folien	PET Film	Rolle 48mmx50m, 333 Etiketten pro Rolle
51421-1911-88-1950	<b>kein Void-Effekt</b> auf der Verpackung, <b>kein Top-Print</b> , Etiketten betruckbar	Geeignet für hohe Energieflächen (Glas und Metall), wie Auto, Zug, Flugzeug Türen, Behälter Abdichtung, ATM-Kassetten, DVD / CD, forensische Probenbehälter, Safe Dichtungen, Post und Bank-Geldkasten Dichtungen usw.	PET Film	Größe der Etikette <b>19 x 50mm</b> VE = 1.000 Stück
51421-1911-88-19100	<b>kein Void-Effekt</b> auf der Verpackung, <b>kein Top-Print</b> , Etiketten betruckbar	Geeignet für hohe Energieflächen (Glas und Metall), wie Auto, Zug, Flugzeug Türen, Behälter Abdichtung, ATM-Kassetten, DVD / CD, forensische Probenbehälter, Safe Dichtungen, Post und Bank-Geldkasten Dichtungen usw.	PET Film	Größe der Etikette <b>19 x 100mm</b> VE = 1.000 Stück
51421-1911-88-2570	<b>kein Void-Effekt</b> auf der Verpackung, <b>kein Top-Print</b> , Etiketten betruckbar	Geeignet für hohe Energieflächen (Glas und Metall), wie Auto, Zug, Flugzeug Türen, Behälter Abdichtung, ATM-Kassetten, DVD / CD, forensische Probenbehälter, Safe Dichtungen, Post und Bank-Geldkasten Dichtungen usw.	PET Film	Größe der Etikette <b>25 x 70mm</b> VE = 1.000 Stück
51421-1911-88-3078	<b>kein Void-Effekt</b> auf der Verpackung, <b>kein Top-Print</b> , Etiketten betruckbar	Geeignet für hohe Energieflächen (Glas und Metall), wie Auto, Zug, Flugzeug Türen, Behälter Abdichtung, ATM-Kassetten, DVD / CD, forensische Probenbehälter, Safe Dichtungen, Post und Bank-Geldkasten Dichtungen usw.	PET Film	Größe der Etikette <b>30 x 78mm</b> VE = 1.000 Stück
51421-1911-88-40120	<b>kein Void-Effekt</b> auf der Verpackung, <b>kein Top-Print</b> , Etiketten betruckbar	Geeignet für hohe Energieflächen (Glas und Metall), wie Auto, Zug, Flugzeug Türen, Behälter Abdichtung, ATM-Kassetten, DVD / CD, forensische Probenbehälter, Safe Dichtungen, Post und Bank-Geldkasten Dichtungen usw.	PET Film	Größe der Etikette <b>40 x 120mm</b> VE = 1.000 Stück
51421-1911-84-1950	<b>mit Void-Effekt</b> auf der Verpackung - TOTAL TRANSFER (kompletter Druck nach dem Entfernen auf der Verpackung) <b>kein Top-Print</b> , Etiketten betruckbar	Geeignet für Papier, Karton, Umschläge, sowie für bestimmte Folien	PET Film	Größe der Etikette <b>19 x 50mm</b> VE = 1.000 Stück
51421-1911-84-19100	<b>mit Void-Effekt</b> auf der Verpackung - TOTAL TRANSFER (kompletter Druck nach dem Entfernen auf der Verpackung) <b>kein Top-Print</b> , Etiketten betruckbar	Geeignet für Papier, Karton, Umschläge, sowie für bestimmte Folien	PET Film	Größe der Etikette <b>19 x 100mm</b> VE = 1.000 Stück

51421-1911-84-2570	<b>mit Void-Effekt</b> auf der Verpackung - TOTAL TRANSFER (kompletter Druck nach dem Entfernen auf der Verpackung) <b>kein Top-Print</b> , Etiketten betruckbar	Geeignet für Papier, Karton, Umschläge, sowie für bestimmte Folien	PET Film	Größe der Etikette <b>25 x 70mm</b> VE = 1.000 Stück
51421-1911-84-3078	<b>mit Void-Effekt</b> auf der Verpackung - TOTAL TRANSFER (kompletter Druck nach dem Entfernen auf der Verpackung) <b>kein Top-Print</b> , Etiketten betruckbar	Geeignet für Papier, Karton, Umschläge, sowie für bestimmte Folien	PET Film	Größe der Etikette <b>30 x 78mm</b> VE = 1.000 Stück
51421-1911-84-40120	<b>mit Void-Effekt</b> auf der Verpackung - TOTAL TRANSFER (kompletter Druck nach dem Entfernen auf der Verpackung) <b>kein Top-Print</b> , Etiketten betruckbar	Geeignet für Papier, Karton, Umschläge, sowie für bestimmte Folien	PET Film	Größe der Etikette <b>40 x 120mm</b> VE = 1.000 Stück
51421-1911-81-1950	<b>mit Void-Effekt</b> auf der Verpackung - PARTIAL TRANSFER (teilweise Druck nach dem Entfernen auf der Verpackung) <b>kein Top-Print</b> , Etiketten betruckbar	Geeignet für Glanzpapier, PE-Beutel, mit Coronabehandlung zur besseren Haftung	PET Film	Größe der Etikette <b>19 x 50mm</b> VE = 1.000 Stück
51421-1911-81-19100	<b>mit Void-Effekt</b> auf der Verpackung - PARTIAL TRANSFER (teilweise Druck nach dem Entfernen auf der Verpackung) <b>kein Top-Print</b> , Etiketten betruckbar	Geeignet für Glanzpapier, PE-Beutel, mit Coronabehandlung zur besseren Haftung	PET Film	Größe der Etikette <b>19 x 100mm</b> VE = 1.000 Stück
51421-1911-81-2570	<b>mit Void-Effekt</b> auf der Verpackung - PARTIAL TRANSFER (teilweise Druck nach dem Entfernen auf der Verpackung) <b>kein Top-Print</b> , Etiketten betruckbar	Geeignet für Glanzpapier, PE-Beutel, mit Coronabehandlung zur besseren Haftung	PET Film	Größe der Etikette <b>25 x 70mm</b> VE = 1.000 Stück
51421-1911-81-3078	<b>mit Void-Effekt</b> auf der Verpackung - PARTIAL TRANSFER (teilweise Druck nach dem Entfernen auf der Verpackung) <b>kein Top-Print</b> , Etiketten betruckbar	Geeignet für Glanzpapier, PE-Beutel, mit Coronabehandlung zur besseren Haftung	PET Film	Größe der Etikette <b>30 x 78mm</b> VE = 1.000 Stück
51421-1911-81-40120	<b>mit Void-Effekt</b> auf der Verpackung - PARTIAL TRANSFER (teilweise Druck nach dem Entfernen auf der Verpackung) <b>kein Top-Print</b> , Etiketten betruckbar	Geeignet für Glanzpapier, PE-Beutel, mit Coronabehandlung zur besseren Haftung	PET Film	Größe der Etikette <b>40 x 120mm</b> VE = 1.000 Stück

Was bedeutet:

**Void-Effekt - Kein Transfer:**

**kein Transfer** Geeignet für hochenergetischen Oberflächen wie Glas und Metall



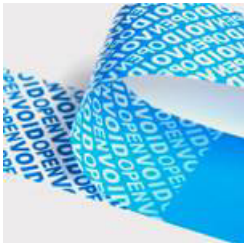
**Void-Effekt - Teilweiser / Partial Transfer:**

**teilweise Transfer (OPEN VOID)** Geeignet für PE-Beutel, Hochglanzmagazinen und Kunststoffteile



**Void-Effekt - Vollständiger Transfer:**

**vollständig Transfer (OPEN VOID)** Geeignet für Karton, Papier



**Top-Print:**

**Bänder mit Aufdruck** auf der Oberseite des Bandes (z.B. SECURITY TAPE)



**Nummern-System und Perforierung**

**Einzelne Etiketten** mit fortlaufender Nummerierung, geeignet für Karton und Papier

