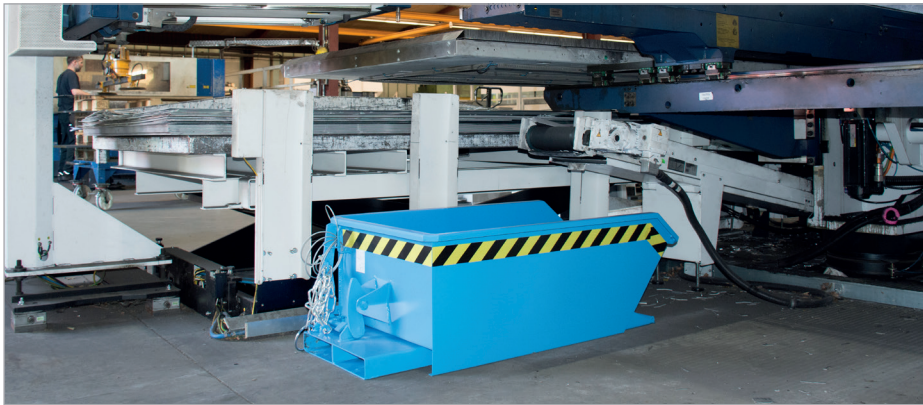


MINI-KIPPBEHÄLTER TYP MGU

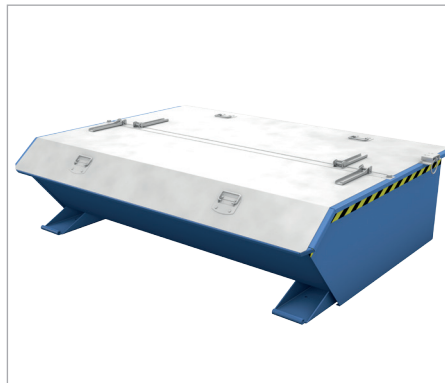


Extrem niedrige Bauhöhe. Der ideale Kippbehälter unter Maschinen.

- Schüttkantenhöhe 350 mm
- Günstiger Kippwinkel
- Kippen in jeder Höhe per Seilzug vom Staplersitz
- Wannenblech mit umlaufendem Randprofil
- Stabiler Grundrahmen mit Einfahrtaschen für Gabelzinken
- Sicherung gegen unbeabsichtigtes Abrutschen und Auskippen
- Rollen nachrüstbar



MGU mit Rollen



MGU mit Deckel

Zubehör

- 2 Lenk- und 2 Bockrollen aus Polyamid Ø 100 mm, davon eine Lenkrolle mit Feststeller – Bauhöhe 125 mm
- Verzinkter Deckel, 2-seitig zu öffnen
- Öl- und wasserdicht

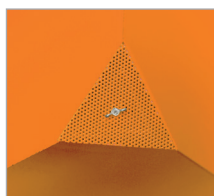
	Inhalt ca. (m ³)	Maße (LxBxH) (mm)	Schüttkantenhöhe (mm)	Tragfähigkeit (kg)	Gewicht lack. / verz. (kg)
MGU 230	0,23	1385 x 680 x 450	350	750	84 / 90
MGU 270	0,27	1385 x 780 x 450	350	1000	96 / 103
MGU 460	0,46	1385 x 1280 x 450	350	1000	120 / 129
MGU 610	0,61	1385 x 1680 x 450	350	1000	134 / 144

	Einfahrtaschen-Innenmaße (mm)		
	A	B	C
MGU 230	10	200	60
MGU 270	150	200	60
MGU 460-610	495	200	60

MINI-SPÄNEBEHÄLTER TYP SMGU



Ablasshahn 1"



Siebblech



SMGU mit Rollen

Extrem niedrige Bauhöhe. Der ideale Spänehalter unter spanabhebenden Maschinen.

- Siebblech und Ablasshahn 1" zum Trennen der Flüssigkeiten von Feststoffen
- Öl- und wasserdicht verschweißt
- Schüttkantenhöhe 350 mm
- Günstiger Kippwinkel
- Kippen in jeder Höhe per Seilzug vom Staplersitz
- Wannenblech mit umlaufendem Randprofil
- Stabiler Grundrahmen mit Einfahrtaschen für Gabelzinken
- Sicherung gegen unbeabsichtigtes Abrutschen und Auskippen

Zubehör

- 2 Lenk- und 2 Bockrollen aus Polyamid Ø 100 mm, davon eine Lenkrolle mit Feststeller – Bauhöhe 125 mm
- Verzinkter Deckel, 2-seitig zu öffnen

	Inhalt ca. (m ³)	Maße (LxBxH) (mm)	Schüttkantenhöhe (mm)	Tragfähigkeit (kg)	Gewicht lack. / verz. (kg)
SMGU 230	0,23	1385 x 680 x 450	350	750	85 / 91
SMGU 270	0,27	1385 x 780 x 450	350	1000	97 / 104
SMGU 460	0,46	1385 x 1280 x 450	350	1000	121 / 130
SMGU 610	0,61	1385 x 1680 x 450	350	1000	135 / 145

Einfahrtaschen-Innenmaße (mm) sh. Tabelle MGU		
	A	B
MGU 230	10	200
MGU 270	150	200
MGU 460-610	495	200

Oberfläche:	RAL 2000	RAL 3000	RAL 5012	RAL 6011	RAL 7005	feuerverzinkt
--------------------	-----------------	-----------------	-----------------	-----------------	-----------------	----------------------