

# META KRAGARM- REGALE

META ATLAS ST und  
META MULTISTRONG



# META – Ihr Partner für individuelle Lagereinrichtung

► Top-Qualität aus eigener Fertigung



## META-Regalbau GmbH & Co. KG

Wir sind ein mittelständisches Unternehmen in Arnshausen im Sauerland. Unsere Mitarbeiter sind Grundlage und Garanten unseres Erfolges. Die durchschnittliche Betriebszugehörigkeit von über 10 Jahren sorgt für ein hohes Spezialistenwissen in allen Bereichen! Schulungs- und Weiterbildungsmaßnahmen für unsere Mitarbeiter stärken unsere Kompetenz!

Im ständigen Dialog mit unseren Fachhandelspartnern entstehen neue, innovative Produktideen!

Die qualitative Verarbeitung unserer Regale bis ins kleinste Detail machen daher den (kleinen) Unterschied zum Wettbewerb – unsere Kunden wissen das zu schätzen!

Unser Ziel: Kundennähe – Aus diesem Grund haben wir auch im europäischen Ausland in mehreren Ländern Tochtergesellschaften, Vertriebspartner oder Niederlassungen. Seit 2013 ist META ebenfalls mit einer Tochtergesellschaft in Atlanta, USA vertreten.

## Die Produktpalette umfasst:

- **Fachbodenregale als Steck- oder Schraubregalsystem**
- **Weitspannregale**
- **Palettenregale**
- **mehrgeschossige Regalanlagen**
- **Durchlaufregale**
- **verfahrbare Regale**
- **Kragarmregale**



## Service & Dienstleistungen

- Planung, Fertigung, Lieferung und Montage
- ein Ansprechpartner in allen Fragen der industriellen Lagertechnik
- bundesweite, flächendeckende Betreuung durch den META-Außendienst und Beratungsservice vor Ort
- kompetente Beratung durch unsere Mitarbeiterinnen und Mitarbeiter im Innendienst
- präsent für Sie in ganz Europa durch Tochtergesellschaften, Vertriebspartner und Niederlassungen
- kundenspezifische Weiterentwicklung des Produktportfolios
- individuelle Partnerverträge mit besonderen Konditionen und Leistungen
- schneller und zuverlässiger Lieferservice
- umfassende Sortimentskataloge, informative Sonderprospekte und individuelle Produktflyer
- Unterstützung bei Hausmessen
- Regalinspektion und Schulungen

## Seite

META – Ihr Partner für  
individuelle Lagereinrichtung  
2

META Komplettservice  
3

META ATLAS ST  
Kragarm- & Langgutregal  
4 – 5

Systembeschreibung  
META MULTISTRONG  
LIGHT & MEDIUM  
6 – 9

META MULTISTRONG LIGHT  
Bestellvorschläge  
10 – 11

META MULTISTRONG Medium  
Bestellvorschläge  
12 – 15

META MULTISTRONG  
LIGHT & MEDIUM  
Bauteile & Zubehör  
16 – 19

META MULTISTRONG HEAVY  
Bestellvorschläge  
20 – 21

Stationäre Kragarmregale  
Beispiele aus der Praxis  
22 – 23

Verfahrbare Kragarmregale  
Beispiele aus der Praxis  
24 – 25

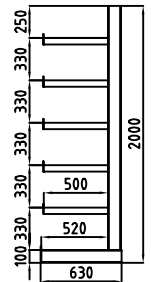
META Stahlbau &  
Systembühnen  
26 – 27

# META ATLAS ST Kragarmregal

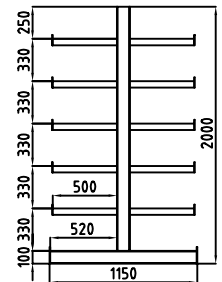
▶ geschweißtes Kragarmregal

▶ für leichte Belastungen

▶ einseitiges Regal  
▶ doppelseitiges Regal



Kragarm einfach



Kragarm doppelt

- ▶ Kragarme mit gleicher Armlänge
- ▶ die geschweißten Kragarmständer bestehen aus warm- und kaltgewalzten Stahlprofilen

- ▶ die Lösung für die **liegende Lagerung** schwerer und langer Ware
- ▶ **Achsmaß: 1.350 mm** (Maß von Mitte bis Mitte Kragarmständer)

**!** **Achsmaß:** 1.350 mm (Maß von Mitte bis Mitte Kragarmständer)  
**Gesamtlänge:** Nennlänge + 55 mm  
**Gesamttiefe:** einseitig = 630 mm, doppelseitig = 1.150 mm

Die in den Tabellen angegebene Tiefe ist die Nutztiefe der Arme je Seite.

META ATLAS ST Kragarmregal einseitig bzw. doppelseitig · Tragkraft pro Arm 200 kg · RAL 5010 enzianblau

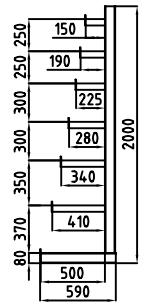
	Höhe mm	Länge mm	Tiefe mm	Anzahl Arme	Anzahl Ständer	Ständerlast einseitig kg	Fußlast einseitig kg	Art.-Nr.	€
einseitiges Regal	2000	2700	500	5	3	1000	1000	97831	541,72
	2000	4050	500	5	4	1000	1000	97832	722,84
	2000	5400	500	5	5	1000	1000	97833	903,96
	2000	6750	500	5	6	1000	1000	97836	1085,08
doppelseitiges Regal	2000	2700	500	2 x 5	3	1000	1000	97837	743,41
	2000	4050	500	2 x 5	4	1000	1000	97839	991,76
	2000	5400	500	2 x 5	5	1000	1000	97840	1240,11
	2000	6750	500	2 x 5	6	1000	1000	97841	1488,46

# META ATLAS ST Langgutregal

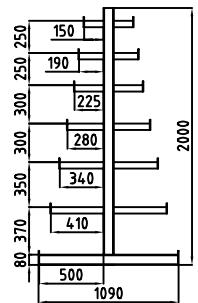
▶ geschweißtes Kragarmregal

▶ für leichte Belastungen

▶ einseitiges Regal  
▶ doppelseitiges Regal



Langgut einfach



Langgut doppelt

- ▶ **Kragarme mit unterschiedlicher Armlänge** (nach oben kürzer werdend)
- ▶ **die geschweißten Kragarmständer** bestehen aus warm- und kaltgewalzten Stahlprofilen

- ▶ die Lösung für die **liegende Lagerung** schwerer und langer Ware
- ▶ **Achsmaß: 1.350 mm** (Maß von Mitte bis Mitte Kragarmständer)



**Achsmaß:** 1.350 mm  
(Maß von Mitte bis Mitte Kragarmständer)

**Gesamtlänge:** Nennlänge + 46 mm

**Gesamtiefe:** einseitig = 590 mm  
doppelseitig = 1.090 mm

Die in den Tabellen angegebene Tiefe ist die Nutztiefe des längsten Arms je Seite.

Die Nutztiefe der Arme je Seite beträgt 150 – 410 mm.

META ATLAS ST Langgutregal einseitig bzw. doppelseitig · Tragkraft pro Arm 150 kg · RAL 5010 enzianblau

	Höhe	Länge	Tiefe	Anzahl	Anzahl	Ständerlast einseitig	Fußlast einseitig		
	mm	mm	mm	Arme	Ständer	kg	kg	Art.-Nr.	€
einseitiges Regal	2000	2700	500	6	3	900	750	97843	
	2000	4050	500	6	4	900	750	97844	
	2000	5400	500	6	5	900	750	97845	
	2000	6750	500	6	6	900	750	97846	
doppelseitiges Regal	2000	2700	500	2 x 6	3	900	750	97847	
	2000	4050	500	2 x 6	4	900	750	97848	
	2000	5400	500	2 x 6	5	900	750	97849	
	2000	6750	500	2 x 6	6	900	750	97850	

■ 3 Tage abgehend

■ 10 Tage abgehend

■ auf Anfrage

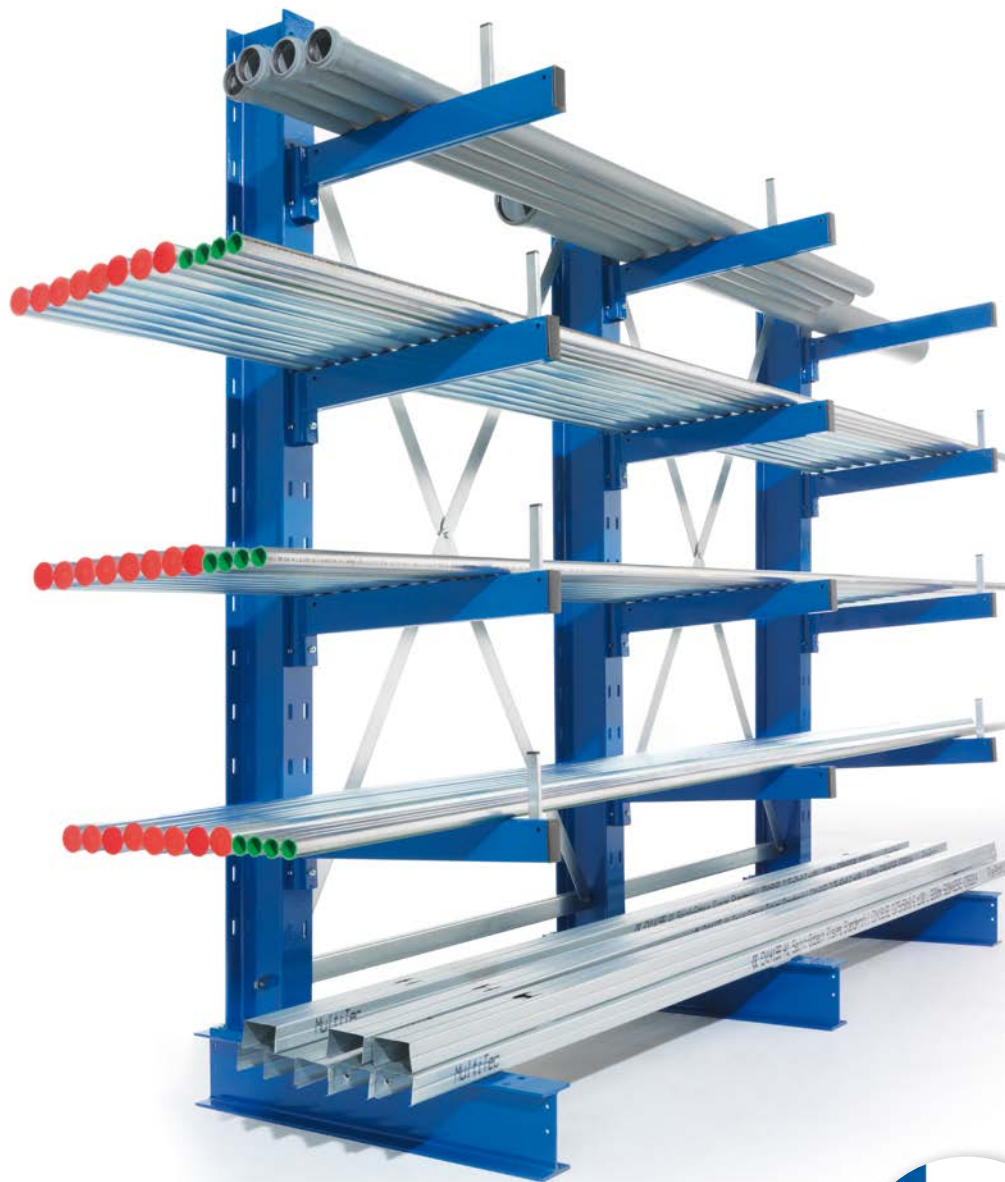
# META MULTISTRONG Kragarmregal

## ► Systembeschreibung



## META MULTISTRONG LIGHT

- **leichte Belastung** der Kragarme
- **warmgewalzte Profile IPE 120** – beidseitig gelocht für den nachträglichen Umbau von einseitig zu doppelseitig (nur Austausch des Fußteils erforderlich)
- **Fußlagerebene** bis zum 5-fachen der Armlasten belastbar
- **Kragarme** steckbar im 100 mm Raster, Querschnitt 40 x 30 mm
- **Ausfuchung** in jedem Feld (Grundregal/Anbauregal-Systematik) für einfache Montage und sichere Stabilität
- **Bemaßungsvarianten:**
  - Standard-Ständerhöhen: 2.000, 2.500, 3.000 mm
  - Standard-Achsmaße: 1.030, 1.330 mm
  - Standard-Kragarmtiefen: jeweils 400, 500, 600 mm
- **Kragarmbelastung:** bis 220 kg<sup>1)</sup>
  - Ständerlasten für freitragende Ebenen:**
    - einseitig: bis 1.750 kg
    - doppelseitig: bis 3.500 kg



## META MULTISTRONG MEDIUM

- ▶ **mittlere Belastung** der Kragarme
- ▶ **warmgewalzte Profile IPE 140** – beidseitig gelocht für den nachträglichen Umbau von einseitig zu doppelseitig (nur Austausch des Fußteils erforderlich)
- ▶ **Fußlagerebene** bis zum 5-fachen der Armlasten belastbar
- ▶ **Kragarme** steckbar im 100 mm Raster, Querschnitt 70 x 30 mm
- ▶ **Ausfuchtung** in jedem Feld (Grundregal/Anbauregal-Systematik) für einfache Montage und sichere Stabilität

### ▶ **Bemaßungsvarianten:**

Standard-Ständerhöhen: 2.000, 2.500, 3.000, 3.500 mm

Standard-Achsmaße: 1.030, 1.330 mm

Standard-Kragarmtiefen: jeweils 400, 500, 600, 800 mm

### ▶ **Kragarmbelastung:** bis 535 kg<sup>1)</sup>

### **Ständerlasten für freitragende Ebenen:**

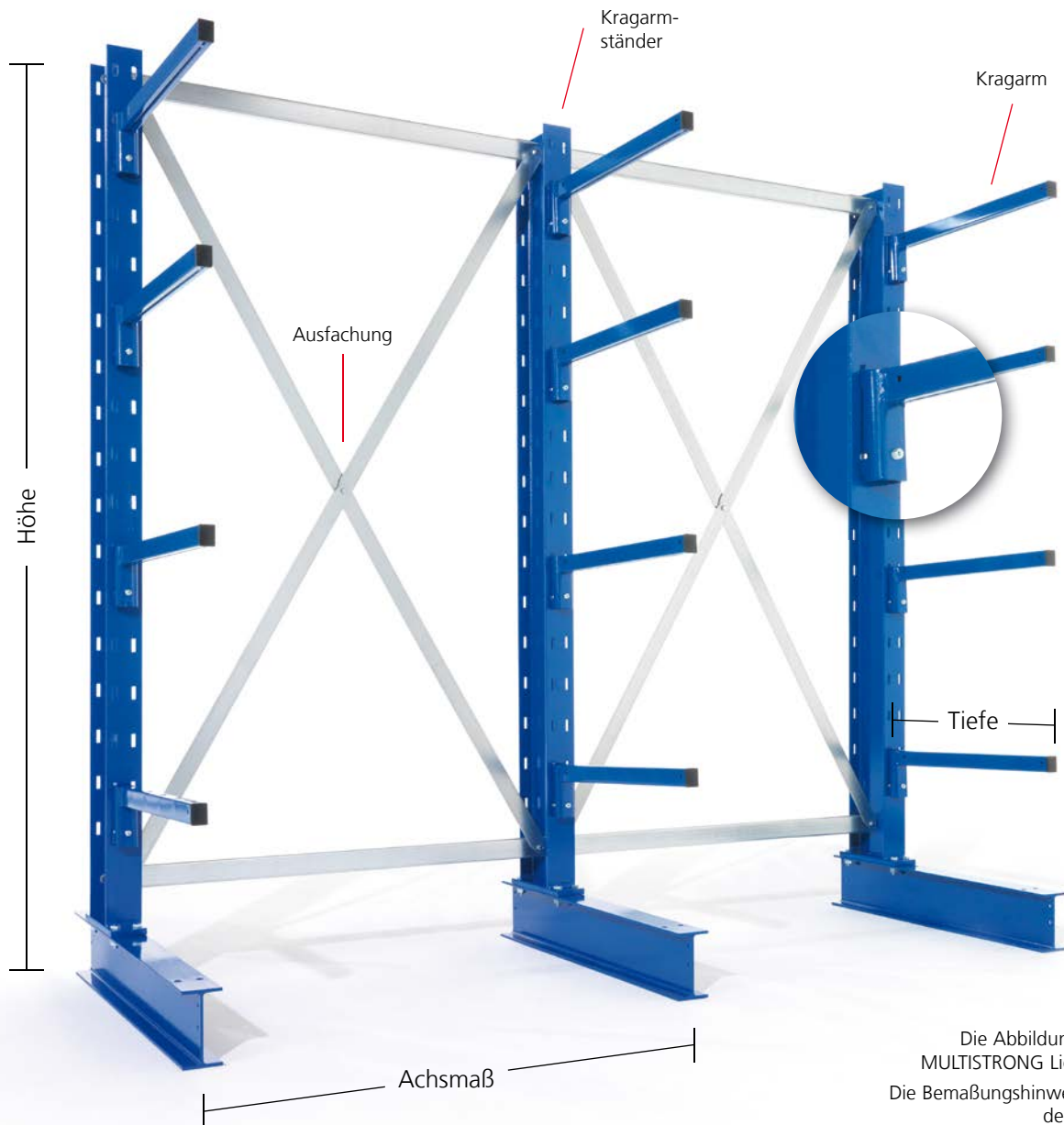
einseitig: bis 2.880 kg

doppelseitig: bis 5.760 kg

<sup>1)</sup> bei gleichmäßig verteilter Last

# META MULTISTRONG Kragarmregal

## ► Systembeschreibung & Sicherheitsdetails



Die Abbildung zeigt das META MULTISTRONG Light Kragarmregal. Die Bemaßungshinweise finden Sie auf den Angebotsseiten.

## META MULTISTRONG LIGHT & MEDIUM – ausgereifte Sicherheit bis ins Detail

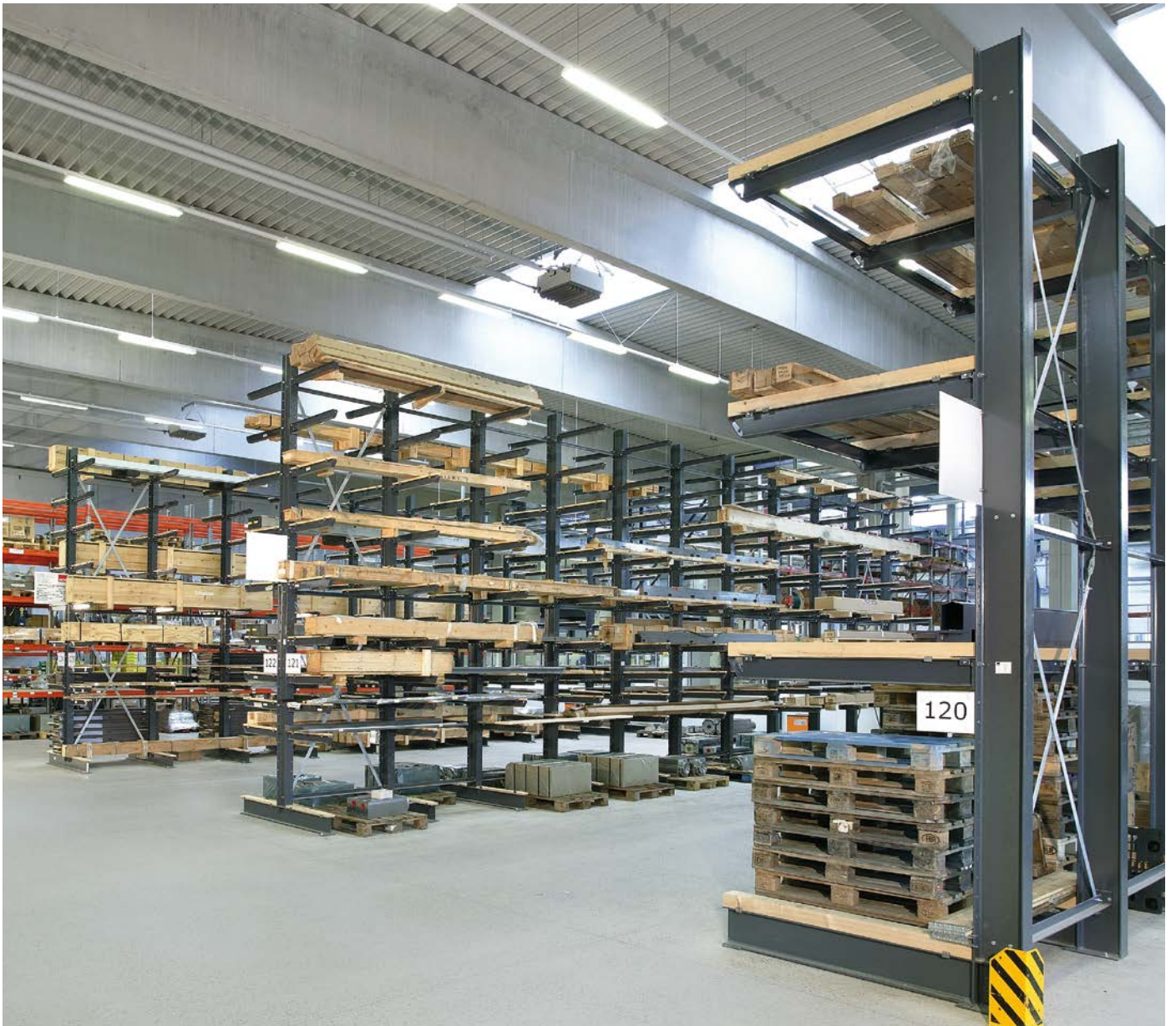


► **Aushebesicherung** sichert zuverlässig die Kragarme gegen das unbeabsichtigte Ausheben bei der Ein- oder Auslagerung.



► Durch Anziehen der **Stellschraube** wird eine gleichmäßige Vorneigung erreicht. Rundmaterial rollt so automatisch Richtung Ständer. Gleichzeitig wird eine feste Verbindung zwischen Kragarm und Ständerprofil hergestellt.





► Hohe Tragfähigkeit durch intelligente Profilierungstechnik bei geringem Materialeinsatz



► **Abrolldorne** werden in die Kragarme eingesteckt. Sie können von unten nicht unbeabsichtigt herausgestoßen werden. Die Kragarme sind im Abstand von 100 mm gelocht.

# META MULTISTRONG LIGHT Kragarmregal

▶ eingesteckte, verstellbare Kragarme

▶ für leichte Belastungen

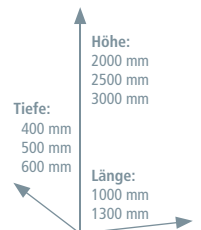
▶ einseitiges Regal  
▶ doppelseitiges Regal



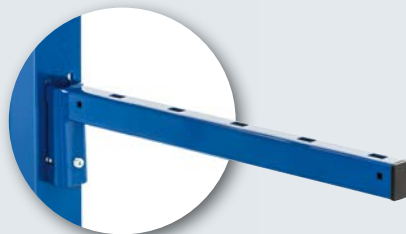
einseitiges Regal



doppelseitiges Regal



- ▶ Regal für **leichte** Lastanforderungen
- ▶ für liegende Langgutlagerung, Lagerung von Tafel- und Plattenware
- ▶ **warmgewalzte Profile IPE 120** beidseitig gelocht für den nachträglichen Umbau von einseitig zu doppelseitig (nur Austausch des Fußteils erforderlich)
- ▶ **Kragarme** im Raster von 100 mm verstellbar
- ▶ **stabile Markenqualität**
- ▶ **ausgereifte Sicherheit** bis ins Detail
- ▶ **durchdachte Erweiterungsoptionen** für maßgenaue, individuelle Lösungen
- ▶ **schneller Wareneinsatz**
- ▶ **Aushebesicherung** sichert zuverlässig die Kragarme gegen das unbeabsichtigte Ausheben bei der Ein- oder Auslagerung



eingesteckter Kragarm mit Feststellschraube, jederzeit höhenverstellbar und nachträglicher Umbau möglich



**Länge Grundregal:**

Achsmaß + 64 mm

**Tiefe einseitiges Regal:**

Nenntiefe + 210 mm

**Tiefe doppelseitiges Regal:**

2x Nenntiefe + 220 mm

**Fußlast = 5fache Armlast**

Wenn das Höhen-/Tiefenverhältnis  $\geq 5 : 1$  ist oder die betrieblichen Bedingungen es erfordern, sind Fußverankerungen zu verwenden.



**Das META MULTISTRONG Zubehörprogramm finden Sie von Seite 16–18**

META MULTISTRONG Light IPE 120 · Achsmaß 1.030 mm · RAL 5010 enzianblau

	Höhe mm	Länge mm	Tiefe mm	Anzahl Arme	Armlast kg	Ständerlast einseitig kg	Grundregal		Anbauregal	
							Art.-Nr.	€	Art.-Nr.	€
einseitiges Regal	2000	1000	400	4	220	1750	■ 74937	443,91	■ 74943	
	2000	1000	500	4	175	1450	■ 74945	460,37	■ 74947	
	2000	1000	600	4	140	1300	■ 74948	486,49	■ 74949	
	2500	1000	400	4	220	1610	■ 74977	492,75	■ 74978	
	2500	1000	500	4	175	1300	■ 74979	509,21	■ 74980	
	2500	1000	600	4	140	1120	■ 74981	535,33	■ 74982	
	3000	1000	400	5	220	1500	■ 98097	571,69	■ 98098	
	3000	1000	500	5	175	1200	■ 98099	591,21	■ 98100	
	3000	1000	600	5	140	1000	■ 98101	622,17	■ 98102	
doppelseitiges Regal	2000	1000	400	4	220	1750	■ 75020	604,47	■ 75021	
	2000	1000	500	4	175	1450	■ 75022	645,93	■ 75023	
	2000	1000	600	4	140	1300	■ 75024	701,11	■ 75025	
	2500	1000	400	4	220	1610	■ 75035	653,31	■ 75036	
	2500	1000	500	4	175	1300	■ 75037	694,77	■ 75038	
	2500	1000	600	4	140	1120	■ 75039	749,95	■ 75041	
	3000	1000	400	5	220	1500	■ 98103	765,27	■ 98104	
	3000	1000	500	5	175	1200	■ 98105	812,85	■ 98106	
	3000	1000	600	5	140	1000	■ 98107	877,71	■ 98108	

META MULTISTRONG Light IPE 120 · Achsmaß 1.330 mm · RAL 5010 enzianblau

	Höhe mm	Länge mm	Tiefe mm	Anzahl Arme	Armlast kg	Ständerlast einseitig kg	Grundregal		Anbauregal	
							Art.-Nr.	€	Art.-Nr.	€
einseitiges Regal	2000	1300	400	4	220	1750	■ 75001	446,29	■ 75002	
	2000	1300	500	4	175	1450	■ 75003	462,75	■ 75004	
	2000	1300	600	4	140	1300	■ 75005	488,87	■ 75006	
	2500	1300	400	4	220	1610	■ 75013	495,13	■ 75014	
	2500	1300	500	4	175	1300	■ 75015	511,59	■ 75016	
	2500	1300	600	4	140	1120	■ 75017	537,71	■ 75018	
	3000	1300	400	5	220	1500	■ 98109	574,07	■ 98110	
	3000	1300	500	5	175	1200	■ 98111	593,59	■ 98112	
	3000	1300	600	5	140	1000	■ 98113	624,55	■ 98114	
doppelseitiges Regal	2000	1300	400	4	220	1750	■ 75042	606,85	■ 75043	
	2000	1300	500	4	175	1450	■ 75044	648,31	■ 75045	
	2000	1300	600	4	140	1300	■ 75046	703,49	■ 75047	
	2500	1300	400	4	220	1610	■ 75056	655,69	■ 75057	
	2500	1300	500	4	175	1300	■ 75058	697,15	■ 75059	
	2500	1300	600	4	140	1120	■ 75060	752,33	■ 75061	
	3000	1300	400	5	220	1500	■ 98115	767,65	■ 98116	
	3000	1300	500	5	175	1200	■ 98117	815,23	■ 98118	
	3000	1300	600	5	140	1000	■ 98119	880,09	■ 98120	

Ausfuchung komplett

Beschreibung	Maße mm	verzinkt	
		Art.-Nr.	€
komplett, Oberfläche verzinkt	1030	■ 74898	16,49
	1330	■ 74899	18,87

zusätzlicher Kragarm Light, Höhe 40 mm komplett

Beschreibung	Tiefe mm	Belastung kg	RAL 5010	
			Art.-Nr.	€
komplett mit Kunststoffkappe RAL 5010 enzianblau	400	220	■ 74891	16,51
	500	175	■ 74892	18,04
	600	140	■ 74893	20,46



# META MULTISTRONG MEDIUM Kragarmregal

▶ eingesteckte, verstellbare Kragarme

▶ für mittlere Belastungen

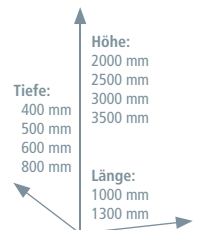
▶ einseitiges Regal  
▶ doppelseitiges Regal



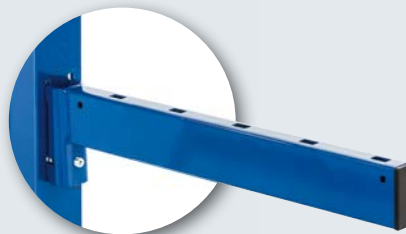
doppelseitiges Regal



einseitiges Regal



- ▶ Regal für **mittlere** Lastanforderungen
- ▶ für liegende Langgutlagerung, Lagerung von Tafel- und Plattenware
- ▶ **warmgewalzte Profile IPE 140** beidseitig gelocht für den nachträglichen Umbau von einseitig zu doppelseitig (nur Austausch des Fußteils erforderlich)
- ▶ **Kragarme** im Raster von 100 mm verstellbar
- ▶ **stabile Markenqualität**
- ▶ **ausgereifte Sicherheit** bis ins Detail
- ▶ **durchdachte Erweiterungsoptionen** für maßgenaue, individuelle Lösungen
- ▶ **schneller Warezugriff**
- ▶ **Aushebesicherung** sichert zuverlässig die Kragarme gegen das unbeabsichtigte Ausheben bei der Ein- oder Auslagerung



*eingesteckter Kragarm mit Feststellschraube, jederzeit höhenverstellbar und nachträglicher Umbau möglich*

**Länge Grundregal:**  
Achismaß + 73 mm

**Tiefe einseitiges Regal:**  
Nenntiefe + 230 mm

**Tiefe doppelseitiges Regal:**  
2x Nenntiefe + 240 mm

**Fußlast = 5fache Armlast**

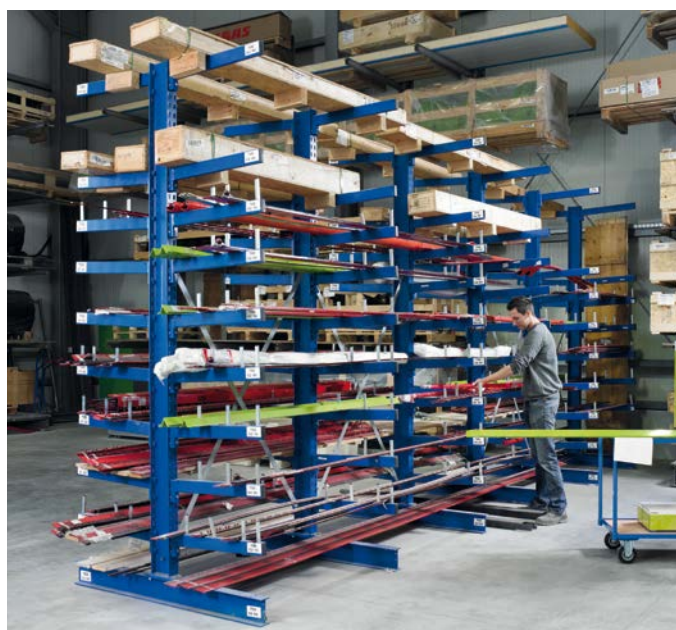
Wenn das Höhen-/Tiefenverhältnis  $\geq 5 : 1$  ist oder die betrieblichen Bedingungen es erfordern, sind Fußverankerungen zu verwenden.

**i Das META MULTISTRONG Zubehörprogramm finden Sie von Seite 16–18**

META MULTISTRONG Medium IPE 140 · Achsmaß 1.030 mm · RAL 5010 enzianblau

	Höhe mm	Länge mm	Tiefe mm	Anzahl Arme	Armlast kg	Ständerlast einseitig kg	Grundregal		Anbauregal	
							Art.-Nr.	€	Art.-Nr.	€
einseitiges Regal	2000	1000	400	4	535	2880	■ 75063	600,59	■ 75065	
	2000	1000	500	4	430	2340	■ 75066	639,41	■ 75067	
	2000	1000	600	4	355	2000	■ 75068	671,47	■ 75069	
	2000	1000	800	4	250	1650	■ 75070	729,47	■ 75071	
	2500	1000	400	4	535	2500	■ 75072	669,33	■ 75073	
	2500	1000	500	4	430	2200	■ 75074	708,15	■ 75075	
	2500	1000	600	4	355	1900	■ 75076	740,21	■ 75077	
	2500	1000	800	4	250	1500	■ 75078	798,21	■ 75079	
	3000	1000	400	5	535	2300	■ 75080	781,23	■ 75081	
	3000	1000	500	5	430	2000	■ 75082	826,75	■ 75083	
	3000	1000	600	5	355	1750	■ 75084	863,51	■ 75085	
	3000	1000	800	5	250	1250	■ 75086	929,63	■ 75087	
	3500	1000	400	5	535	2100	■ 179736	955,87	■ 179737	
	3500	1000	500	5	430	1740	■ 179738	1001,39	■ 179739	
	3500	1000	600	5	355	1475	■ 179740	1038,15	■ 179741	
	3500	1000	800	5	250	1100	■ 179742	1104,27	■ 179743	
doppelseitiges Regal	2000	1000	400	4	535	2880	■ 75117	831,89	■ 75118	
	2000	1000	500	4	430	2340	■ 75119	910,53	■ 75120	
	2000	1000	600	4	355	2000	■ 75121	971,19	■ 75122	
	2000	1000	800	4	250	1650	■ 75123	1085,93	■ 75124	
	2500	1000	400	4	535	2500	■ 75125	900,63	■ 75126	
	2500	1000	500	4	430	2200	■ 75127	979,27	■ 75128	
	2500	1000	600	4	355	1900	■ 75129	1039,93	■ 75130	
	2500	1000	800	4	250	1500	■ 75131	1154,67	■ 75132	
	3000	1000	400	5	535	2300	■ 75134	1057,79	■ 75135	
	3000	1000	500	5	430	2000	■ 75136	1149,83	■ 75137	
	3000	1000	600	5	355	1750	■ 75138	1219,89	■ 75139	
	3000	1000	800	5	250	1250	■ 75140	1350,87	■ 75141	
	3500	1000	400	5	535	2100	■ 179744	1232,43	■ 179745	
	3500	1000	500	5	430	1740	■ 179746	1324,47	■ 179747	
	3500	1000	600	5	355	1475	■ 179748	1394,53	■ 179749	
	3500	1000	800	5	250	1100	■ 179750	1525,51	■ 179751	

**i** Das META MULTISTRONG Medium IPE 140 mit dem Achsmaß 1.330 mm finden Sie auf der Seite 15





# META MULTISTRONG MEDIUM

▶ eingesteckte, verstellbare Kragarme

▶ für mittlere Belastungen

▶ einseitiges Regal  
▶ doppelseitiges Regal

META MULTISTRONG Medium IPE 140 · Achsmaß 1.330 mm · RAL 5010 enzianblau

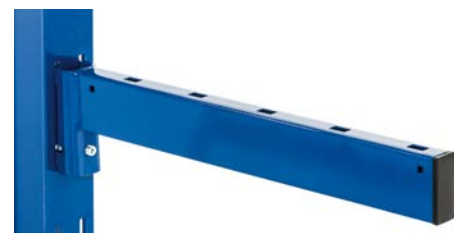
	Höhe mm	Länge mm	Tiefe mm	Anzahl Arme	Armlast kg	Ständerlast einseitig kg	Grundregal		Anbauregal	
							Art.-Nr.	€	Art.-Nr.	€
einseitiges Regal	2000	1300	400	4	535	2880	■ 75088	602,97	■ 75089	
	2000	1300	500	4	430	2340	■ 75090	641,79	■ 75091	
	2000	1300	600	4	355	2000	■ 75092	673,85	■ 75093	
	2000	1300	800	4	250	1650	■ 75094	731,85	■ 75095	
	2500	1300	400	4	535	2500	■ 75100	671,71	■ 75102	
	2500	1300	500	4	430	2200	■ 75103	710,53	■ 75104	
	2500	1300	600	4	355	1900	■ 75105	742,59	■ 75106	
	2500	1300	800	4	250	1500	■ 75107	800,59	■ 75108	
	3000	1300	400	5	535	2300	■ 75109	783,61	■ 75110	
	3000	1300	500	5	430	2000	■ 75111	829,13	■ 75112	
	3000	1300	600	5	355	1750	■ 75113	865,89	■ 75114	
	3000	1300	800	5	250	1250	■ 75115	932,01	■ 75116	
	3500	1300	400	5	535	2100	■ 179752	958,25	■ 179753	
	3500	1300	500	5	430	1740	■ 179754	1003,77	■ 179755	
	3500	1300	600	5	355	1475	■ 179756	1040,53	■ 179757	
	3500	1300	800	5	250	1100	■ 179758	1106,65	■ 179759	
doppelseitiges Regal	2000	1300	400	4	535	2880	■ 75142	834,27	■ 75143	
	2000	1300	500	4	430	2340	■ 75144	912,91	■ 75145	
	2000	1300	600	4	355	2000	■ 75146	973,57	■ 75147	
	2000	1300	800	4	250	1650	■ 75148	1088,31	■ 75149	
	2500	1300	400	4	535	2500	■ 75150	903,01	■ 75151	
	2500	1300	500	4	430	2200	■ 75152	981,65	■ 75153	
	2500	1300	600	4	355	1900	■ 75154	1042,31	■ 75155	
	2500	1300	800	4	250	1500	■ 75156	1157,05	■ 75157	
	3000	1300	400	5	535	2300	■ 75158	1060,17	■ 75159	
	3000	1300	500	5	430	2000	■ 75160	1152,21	■ 75161	
	3000	1300	600	5	355	1750	■ 75162	1222,27	■ 75163	
	3000	1300	800	5	250	1250	■ 75164	1353,25	■ 75165	
	3500	1300	400	5	535	2100	■ 179760	1234,81	■ 179761	
	3500	1300	500	5	430	1740	■ 179762	1326,85	■ 179763	
	3500	1300	600	5	355	1475	■ 179764	1396,91	■ 179765	
	3500	1300	800	5	250	1100	■ 179766	1527,89	■ 179767	

## Ausfuchung komplett

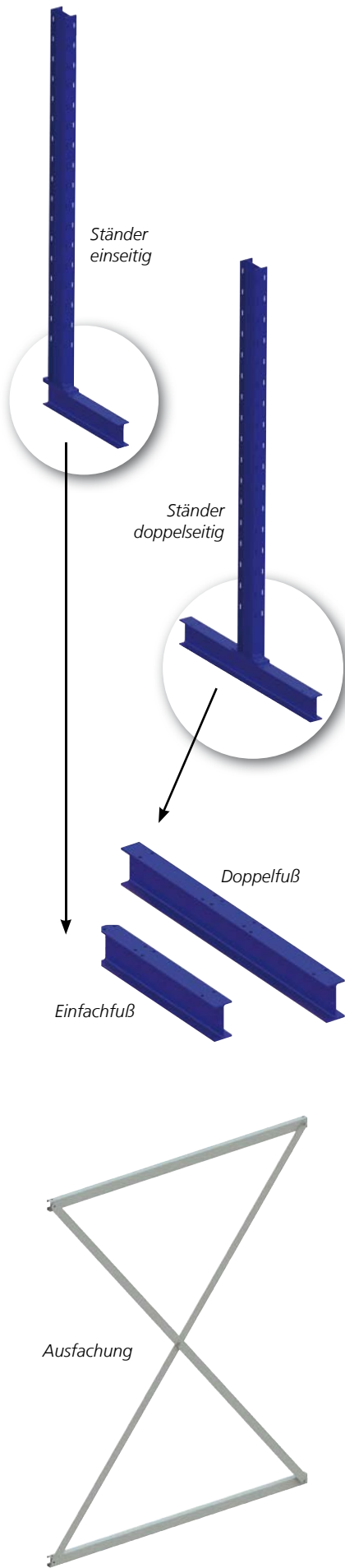
Beschreibung	Maße mm	verzinkt	
		Art.-Nr.	€
komplett, Oberfläche verzinkt	1030	■ 74898	16,49
	1330	■ 74899	18,87

## zusätzlicher Kragarm Medium, Höhe 70 mm

Beschreibung	Tiefe mm	Belastung kg	RAL 5010	
			Art.-Nr.	€
komplett mit Kunststoffkappe RAL 5010 enzianblau	400	535	■ 74894	22,63
	500	430	■ 74895	25,98
	600	355	■ 74896	28,33
	800	250	■ 74897	32,39



## ► Bauteile



### Kragarm-Ständer Light IPE 120 · RAL 5010 enzianblau

Höhe mm	Tiefe mm	Armlast kg	Ständerlast		Ständer einseitig		Ständer doppelseitig	
			einseitig kg	einseitig kg	Art.-Nr.	€	Art.-Nr.	€
2000	400	220	1750	1750	■ 74848	147,67	■ 74857	
2000	500	175	1450	1450	■ 74849	149,78	■ 74858	
2000	600	140	1300	1300	■ 74850	153,16	■ 74859	
2500	400	220	1610	1610	■ 74854	172,09	■ 74863	
2500	500	175	1300	1300	■ 74855	174,20	■ 74864	
2500	600	140	1120	1120	■ 74856	177,58	■ 74865	
3000	400	220	1500	1500	■ 98025	195,05	■ 98028	
3000	500	175	1200	1200	■ 98026	197,16	■ 98029	
3000	600	140	1000	1000	■ 98027	200,54	■ 98030	

### Kragarm-Ständer Medium IPE 140 · RAL 5010 enzianblau

Höhe mm	Tiefe mm	Armlast kg	Ständerlast		Ständer einseitig		Ständer doppelseitig	
			einseitig kg	einseitig kg	Art.-Nr.	€	Art.-Nr.	€
2000	400	535	2880	2880	■ 74866	201,53	■ 74878	
2000	500	430	2340	2340	■ 74867	207,54	■ 74879	
2000	600	355	2000	2000	■ 74868	214,17	■ 74880	
2000	800	250	1650	1650	■ 74869	226,93	■ 74881	
2500	400	535	2500	2500	■ 74870	235,90	■ 74882	
2500	500	430	2200	2200	■ 74871	241,91	■ 74883	
2500	600	355	1900	1900	■ 74872	248,54	■ 74884	
2500	800	250	1500	1500	■ 74873	261,30	■ 74885	
3000	400	535	2300	2300	■ 74874	269,22	■ 74886	
3000	500	430	2000	2000	■ 74875	275,23	■ 74887	
3000	600	355	1750	1750	■ 74876	281,86	■ 74888	
3000	800	250	1250	1250	■ 74877	294,62	■ 74889	
3500	400	535	2100	2100	■ 179768	356,54	■ 179772	
3500	500	430	1740	1740	■ 179769	362,55	■ 179773	
3500	600	355	1475	1475	■ 179770	369,18	■ 179774	
3500	800	250	1100	1100	■ 179771	381,94	■ 179775	

### Ständerfüße Light IPE 120 · Oberfläche RAL 5010 enzianblau

Tiefe mm	L IPE 120 Einfachfuß		L IPE 120 Doppelfuß	
	Art.-Nr.	€	Art.-Nr.	€
400	■ 74805	36,19	■ 74812	
500	■ 74809	38,30	■ 74814	
600	■ 74811	41,68	■ 74815	

### Ständerfüße Medium IPE 140 · Oberfläche RAL 5010 enzianblau

Tiefe mm	M IPE 140 Einfachfuß		M IPE 140 Doppelfuß	
	Art.-Nr.	€	Art.-Nr.	€
400	■ 74816	47,64	■ 74820	
500	■ 74817	53,65	■ 74821	
600	■ 74818	60,28	■ 74822	
800	■ 74819	73,04	■ 74823	

### Ausfuchung komplett

Beschreibung	Maße mm	verzinkt	
		Art.-Nr.	€
komplett, Oberfläche verzinkt	1030	■ 74898	
	1330	■ 74899	

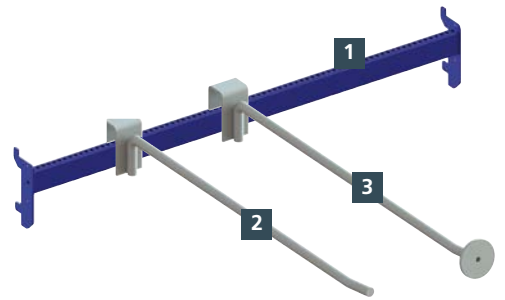


## 1 Trageschiene für Aufsteckhalter

Beschreibung	Länge mm	RAL 5010	
		Art.-Nr.	€
RAL 5010 enzianblau	1000	■ 74900	41,11
	1300	■ 74901	47,39

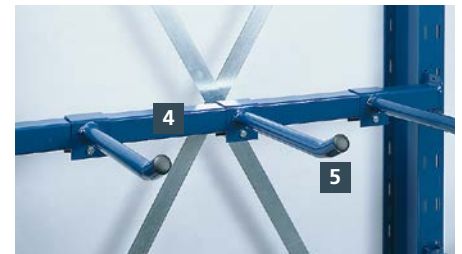
## 2 3 Aufsteckhalter

Beschreibung	Länge mm	verzinkt	
		Art.-Nr.	€
2 Aufsteckhalter, verzinkt	400	■ 74090	2,13
3 Aufsteckhalter mit Platte, verzinkt	400	■ 74091	5,43



## 4 Aufnahmeschiene für Rohrkrugarme

Beschreibung	Länge mm	RAL 5010	
		Art.-Nr.	€
RAL 5010 enzianblau, Tragkraft 210 kg	1000	■ 77989	41,46
	1300	■ 77990	53,02



## 5 Rohrkrugarme

Beschreibung	Länge mm	RAL 5010	
		Art.-Nr.	€
Rohrkrugarm, komplett mit Zubehör RAL 5010 enzianblau, Tragkraft 70 kg	400	■ 77988	20,33

## 6 7 Abrolldorne und Abrolldornaufnahme

Beschreibung	Höhe mm	verzinkt	
		Art.-Nr.	€
6 Abrolldorne steckbar	170	■ 74911	0,67
	270	■ 74912	1,06
7 Abrolldornaufnahme für Fußteil		■ 74913	0,48



## 8 Fußverankerung

Beschreibung	verzinkt	
	Art.-Nr.	€
Fußklammer und Schraubanker, komplett, 2 Klammern je Fuß nötig	■ 74914	1,83
Unterlegblech 1,5 mm (ohne Abbildung)	■ 74833	0,34



## ► Zubehör



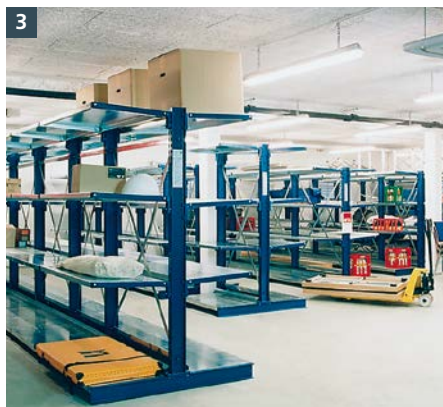
### 1 Sockelböden

Beschreibung	Länge mm	Tiefe mm	Tragkraft kg	verzinkt	
				Art.-Nr.	€
inkl. Verschraubung	1000	400	500	■ 74903	
	1000	500	500	■ 74904	
	1000	600	500	■ 74905	
	1000	800	500	■ 74906	
inkl. Verschraubung	1300	400	300	■ 74907	
	1300	500	300	■ 74908	
	1300	600	300	■ 74909	
	1300	800	300	■ 74910	



### 2 Fachböden 100 kg · Länge 1.000 mm

Beschreibung	Länge mm	Tiefe mm	Tragkraft kg	verzinkt	
				Art.-Nr.	€
inkl. Verschraubung	1000	400	100	■ 74915	
	1000	500	100	■ 74916	
	1000	600	100	■ 74917	



### 3 Fachböden 230 kg · Länge 1.000 und 1.300 mm

Beschreibung	Länge mm	Tiefe mm	Tragkraft kg	verzinkt	
				Art.-Nr.	€
inkl. Verschraubung	1000	400	230	■ 74919	
	1000	500	230	■ 74920	
	1000	600	230	■ 74921	
	1000	800	230	■ 74922	
inkl. Verschraubung	1300	400	230	■ 74923	
	1300	500	230	■ 74924	
	1300	600	230	■ 74925	
	1300	800	230	■ 74926	



### 4 Fachböden 330 kg mit Längsunterzug · Länge 1.000 und 1.300 mm

Beschreibung	Länge mm	Tiefe mm	Tragkraft kg	verzinkt	
				Art.-Nr.	€
mit Längsunterzug	1000	400	330	■ 74931	
inkl. Verschraubung	1000	500	330	■ 74932	
	1000	600	330	■ 74933	
	1000	800	330	■ 74934	
	mit Längsunterzug	1300	400	330	■ 74927
inkl. Verschraubung	1300	500	330	■ 74928	
	1300	600	330	■ 74929	
	1300	800	330	■ 74930	



# META MULTISTRONG **HEAVY** Kragarmregal

▶ eingesteckte, verstellbare Kragarme

▶ für schwere Belastungen

▶ einseitiges Regal  
▶ doppelseitiges Regal

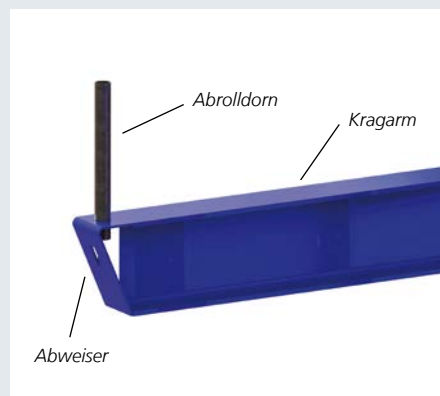


Tiefe:	Höhe:
800 mm	3000 mm
1000 mm	4000 mm
1250 mm	
2 x 800 mm	Länge:
2 x 1000 mm	3090 mm
2 x 1250 mm	4090 mm
	5090 mm

einseitiges Regal

- ▶ Regal für **schwere Lastanforderungen**, wahlweise in **ein- oder doppelseitiger** Ausführung
- ▶ für **liegende Langgutlagerung**, Lagerung von Tafel- und Plattenware, z. B. Hölzern, Balken, Rohren und Stangen
- ▶ **Warmgewalzte Profile IPE 180** (3.000 mm) und **IPE 200** (4.000 mm), Ständer- und Fußprofile werden miteinander verschraubt
- ▶ **Kragarme** im Raster 100 mm höhenverstellbar (verschraubt)
- ▶ Kragarme **mit Abweiser**
- ▶ **statische Berechnung** erfolgt in Anlehnung an die Anforderungen der DGUV Regel 108-007, RAL-RG614/5 und Eurocode 3
- ▶ **Kragarme** Belastung pro Arm bis 630 kg
- ▶ **Ständer** inkl. Bodenverankerung

- ▶ **Oberfläche:** Ständer, Arme, Fußteile, Horizontale und Diagonale in RAL 5010 enzianblau, Abrolldorne und Kleinteile in verzinkt
- ▶ **Nur für Innenaufstellung geeignet!**
- ▶ **Achsmaß:** 1.000 mm



## Außenmaße:

### Höhe 3000 mm

Tiefe einseitiges Regal: Kragarmlänge + 335 mm  
Tiefe doppelseitiges Regal: 2 x Kragarmlänge + 400 mm

### Höhe 4000 mm

Tiefe einseitiges Regal: Kragarmlänge + 355 mm  
Tiefe doppelseitiges Regal: 2 x Kragarmlänge + 420 mm

**Achsmaß:** 1000 mm

**Belastung pro Arm:** max. 630 kg (siehe Tabelle)

**Belastung pro Ebene:** max. 3.780 kg (siehe Tabelle)

Lastangaben gelten für statische, gleichmäßig verteilte Lasten. Doppelseitige Ständer haben bei einseitiger Nutzung nur die halbe Ständerlast. Die in der Tabelle angegebene Tiefe ist die Nutztiefe der Arme pro Seite. Die Regale sind auf ausreichend tragfähiger Bodenplatte aufzustellen und müssen laut DGUV Regel 108-007 grundsätzlich auf dem Boden verankert werden, Befestigungsmaterial ist enthalten.

META MULTISTRONG Heavy · Achsmaß 1.000 mm · 5 Ebenen inkl. Fußebene · RAL 5010 enzianblau · einseitig

	Höhe mm	Länge mm	Tiefe mm	Ständer Typ	Anzahl Felder	Belastung	Belastung	Ständer-	Gesamt-	einseitiges	
						pro Arm max. kg	pro Ebene max. kg	last max. kg	feldlast max. kg	Art.-Nr.	€
Höhe 3.000 mm	3000	3090	800	IPE 180	3	630	2520	3210	12840	■	184939
	3000	3090	1000	IPE 180	3	505	2020	2590	10360	■	184940
	3000	3090	1250	IPE 180	3	400	1600	2000	8000	■	184941
	3000	4090	800	IPE 180	4	630	3150	3210	16050	■	184942
	3000	4090	1000	IPE 180	4	505	2525	2590	12950	■	184943
	3000	4090	1250	IPE 180	4	400	2000	2000	10000	■	184944
	3000	5090	800	IPE 180	5	630	3780	3210	19260	■	184945
	3000	5090	1000	IPE 180	5	505	3030	2590	15540	■	184946
	3000	5090	1250	IPE 180	5	400	2400	2000	12000	■	184947
Höhe 4.000 mm	4000	3090	800	IPE 200	3	630	2520	3670	14680	■	184948
	4000	3090	1000	IPE 200	3	505	2020	2940	11760	■	184949
	4000	3090	1250	IPE 200	3	400	1600	2290	9160	■	184950
	4000	4090	800	IPE 200	4	630	3150	3670	18350	■	184951
	4000	4090	1000	IPE 200	4	505	2525	2940	14700	■	184952
	4000	4090	1250	IPE 200	4	400	2000	2290	11450	■	184953
	4000	5090	800	IPE 200	5	630	3780	3670	22020	■	184954
	4000	5090	1000	IPE 200	5	505	3030	2940	17640	■	184955
	4000	5090	1250	IPE 200	5	400	2400	2290	13740	■	184956

META MULTISTRONG Heavy · Achsmaß 1.000 mm · 5 Ebenen inkl. Fußebene · RAL 5010 enzianblau · doppelseitig

	Höhe mm	Länge mm	Tiefe mm	Ständer Typ	Anzahl Felder	Belastung	Belastung	Ständer-	Gesamt-	doppelseitiges	
						pro Arm max. kg	pro Ebene max. kg	last max. kg	feldlast max. kg	Art.-Nr.	€
Höhe 3.000 mm	3000	3090	2 x 800	IPE 180	3	630	2520	6420	25680	■	184957
	3000	3090	2 x 1000	IPE 180	3	505	2020	5180	20720	■	184958
	3000	3090	2 x 1250	IPE 180	3	400	1600	4000	16000	■	184959
	3000	4090	2 x 800	IPE 180	4	630	3150	6420	32100	■	184960
	3000	4090	2 x 1000	IPE 180	4	505	2525	5180	25900	■	184961
	3000	4090	2 x 1250	IPE 180	4	400	2000	4000	20000	■	184962
	3000	5090	2 x 800	IPE 180	5	630	3780	6420	38520	■	184963
	3000	5090	2 x 1000	IPE 180	5	505	3030	5180	31080	■	184964
	3000	5090	2 x 1250	IPE 180	5	400	2400	4000	24000	■	184965
Höhe 4.000 mm	4000	3090	2 x 800	IPE 200	3	630	2520	7340	29360	■	184966
	4000	3090	2 x 1000	IPE 200	3	505	2020	5880	23520	■	184967
	4000	3090	2 x 1250	IPE 200	3	400	1600	4580	18320	■	184968
	4000	4090	2 x 800	IPE 200	4	630	3150	7340	36700	■	184969
	4000	4090	2 x 1000	IPE 200	4	505	2525	5880	29400	■	184970
	4000	4090	2 x 1250	IPE 200	4	400	2000	4580	22900	■	184971
	4000	5090	2 x 800	IPE 200	5	630	3780	7340	44040	■	184972
	4000	5090	2 x 1000	IPE 200	5	505	3030	5880	35280	■	184973
	4000	5090	2 x 1250	IPE 200	5	400	2400	4580	27480	■	184974

Steckbarer Abrolldorn für Kragarme

Länge mm	Art.-Nr.	€
200	■ 184975	4,89

Unterlegblech für IPE

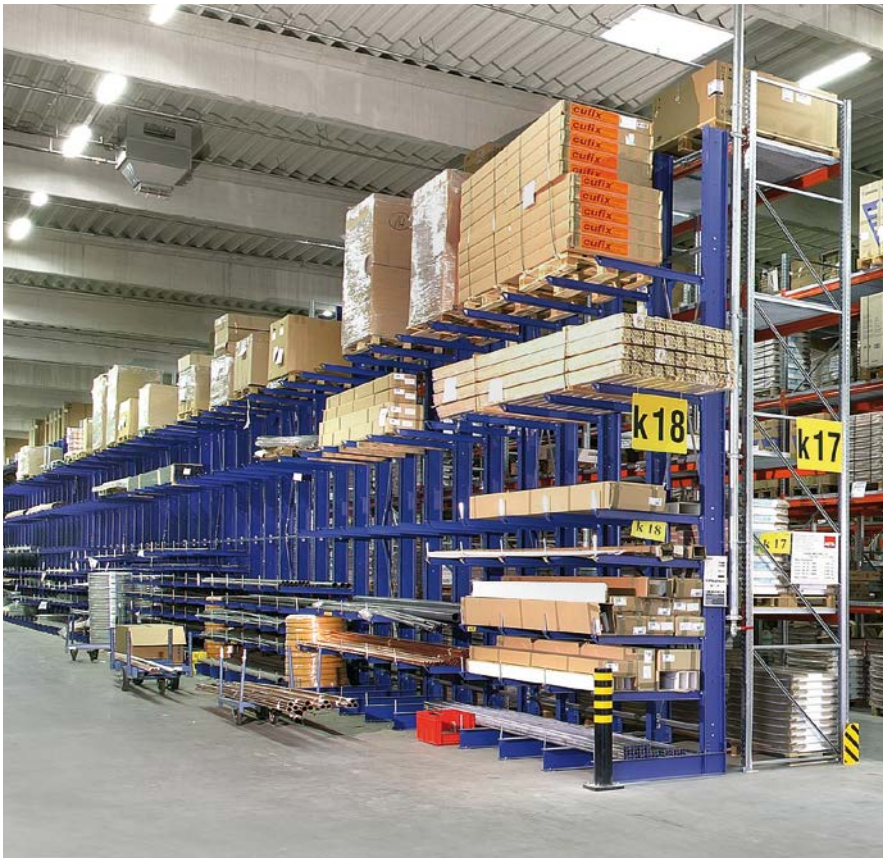
Beschreibung	Art.-Nr.	€
Unterlegblech für IPE 160 – IPE 200, 90 x 1 mm, verzinkt	■ 185893	
Unterlegblech für IPE 160 – IPE 200, 90 x 2 mm, verzinkt	■ 185894	

 Bitte fragen Sie weitere Abmessungen bei uns an.

# META MULTISTRONG stationäre Kragarmregale

► Beispiele aus der Praxis





# META MULTISTRONG **verfahrbare** Kragarmregal

► Beispiele aus der Praxis





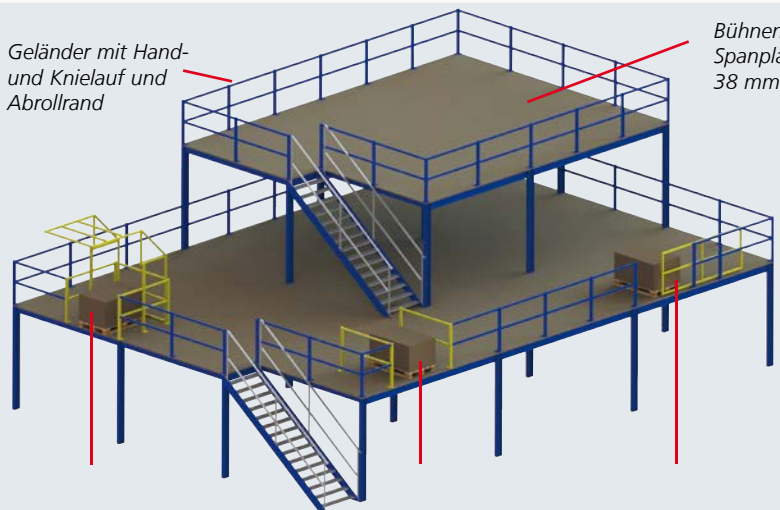


# META Stahlbau und Systembühnen

► Praxislösungen aus Stahl



Geländer mit Hand- und Knielauf und Abrollrand



Bühnenbelag  
Spanplatte  
38 mm

## ► Treppen- und Aufzuganlagen



*Über stabile Treppen erreicht man sicher, schnell und bequem die oberen Ebenen.*



*Über Aufzuganlagen gelangen Personal und Ware problemlos in die oberen Ebenen.*

Mit META Stahlbaubühnen verdoppeln Sie wirtschaftlich Lagerraum und schaffen neue Flächen! Es entstehen zusätzliche Lagerflächen, Produktions-/ Werkstätten und Maschinenräume ohne den Bau eines neuen Gebäudes.



