

Pièces de carrosserie pour professionnels.

**KFI**  
CARGO CONTROL

Pièces de carrosserie pour professionnels.

**KFI**  
CARGO CONTROL

Notre vision  
au service  
de la route.



QUALITÉ ÉPROUVÉE ✓

Acier | Plastique | Hydraulique | Sécurité | Éclairage

2018 | 19

SÉCURITÉ

KFI Cargo Control GmbH  
Röntgenstr. 1,  
66763 Dillingen/Saar,  
Tél. : +49 (0) 6831 - 76889 30,  
Fax : +49 (0) 6831 - 76889 33,

[www.kfi-shop.de](http://www.kfi-shop.de)

SÉCURITÉ

04

Sky is the limit.

Pièces de carrosserie pour professionnels.



## Sommaire

04.1.	Signalisation	p. 05-10
04.2.	Caméras de recul	p. 11-13
04.3.	Extincteurs	p. 15-22
04.4.	Systèmes antivol	p. 23-29
04.5.	Cales de roues	p. 31-34
04.6.	Tapis antiglisse	p. 35-39

QUALITÉ ÉPROUVÉE 

Acier | Plastique | Hydraulique | Sécurité | Éclairage

2018 | 19

# SÉCURITÉ

# 04





Sky is the limit.

Pièces de carrosserie pour professionnels.

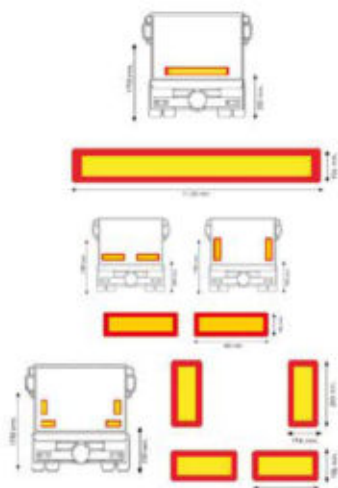
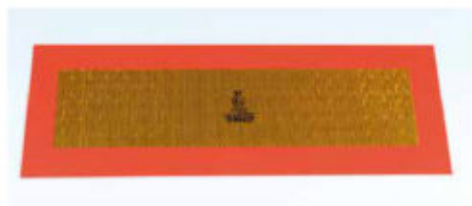


QUALITÉ ÉPROUVÉE ✓

04 – 1 | Sécurité  
Signalisation

### Plaques arrières réfléchissantes pour remorques

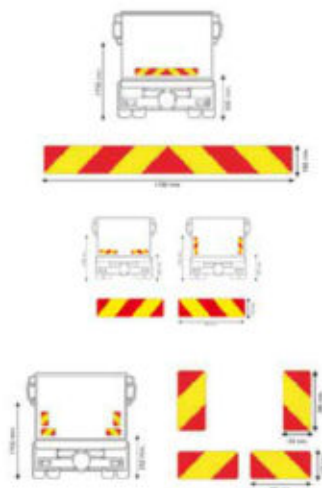
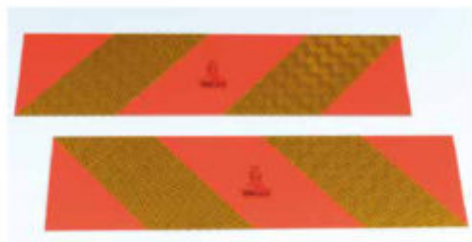
Selon ECE R70.01



Ref. Article	Désignation	Version	Mesures
I100175	Plaques arrières réfléchissantes pour remorques	Plaques aluminium	1 plaque : 1130 x 196 x 1mm
I100100	Plaques arrières réfléchissantes pour remorques	Kit 2 plaques aluminium	2 plaques : 565 x 196 x 1mm
I100105	Plaques arrières réfléchissantes pour remorques	Kit 2 autocollants	2 autocollants : 565 x 196mm
I100170	Plaques arrières réfléchissantes pour remorques	Kit 4 plaques aluminium	4 plaques : 285 x 196 x 1mm

### Plaques arrières réfléchissantes pour porteurs

Selon ECE R70.01



Ref. Article	Désignation	Version	Mesures
I100085	Plaques arrières réfléchissantes pour porteurs	Plaques aluminium	1 plaque : 1130 x 132 x 1mm
I100060	Plaques arrières réfléchissantes pour porteurs	Kit 2 plaques aluminium	2 plaques : 565 x 132 x 1mm
I100065	Plaques arrières réfléchissantes pour porteurs	Kit 2 autocollants	2 autocollants : 565 x 132mm
I100080	Plaques arrières réfléchissantes pour porteurs	Kit 4 plaques aluminium	4 plaques : 285 x 132 x 1mm

### Panneaux de signalisation Transport Dangereux (ADR)

Pliage vertical



Caractéristiques :

- 400x300mm
- Protection PVC sur les bords

Ref. Article	Désignation
I300117	Panneau ADR pliage vertical en Acier 1,0mm
I300119	Panneau ADR pliage vertical en Alu 1,0mm

### Panneaux de signalisation Transport Dangereux (ADR)

Pliage horizontal



Caractéristiques :

- 400x300mm
- Protection PVC sur les bords

Ref. Article	Désignation
I300134	Panneau ADR pliage horizontal en Acier 1,0mm
I300118	Panneau ADR pliage horizontal en Alu 1,0mm

### Porte plaque anti-retournement

Pour panneau ADR



Caractéristiques :

- 400x300mm

Ref. Article	Désignation
I250015	Porte plaque pour panneau ADR en Acier Inoxydable

### Panneau porte chiffres Transports Dangereux (ADR)

Porte chiffres pour signalisation matières dangereuses



Caractéristiques :

- 400x300x1mm
- Acier inoxydable

Ref. Article	Désignation
I300115	Porte chiffres pour signalisation matières dangereuses
I300111	Kit de chiffres pour signalisation matières dangereuses



### Panneaux de signalisation – A

Pliage vertical



**Caractéristiques :**

- 400x300mm
- Protection PVC sur les bords

Ref. Article :	Désignation
1300120	Panneau de signalisation A pliable en Acier
1300122	Panneau de signalisation A pliable en Alu

### Panneaux de signalisation – A

Fix



**Caractéristiques :**

- 400x300mm
- Protection PVC sur les bords

Ref. Article :	Désignation
1300127	Panneau de signalisation A fix en Acier

### Panneaux de signalisation – A



**Caractéristiques :**

- 400x300mm

Ref. Article :	Désignation
1300130	Panneau de signalisation A - autocollant

### Signalisation pour véhicules en stationnement

Pliage horizontal



**Caractéristiques :**

- En alu
- Verrou inclus

Ref. Article :	Désignation
1100067	Signalisation pour véhicules en stationnement – Droite
1100068	Signalisation pour véhicules en stationnement – Gauche

### Fanions pour hayons élévateurs

Pour hayons élévateurs



**Caractéristiques :**

- Rails de fixation en Acier inoxydable • Kit – Fanion Droite + Gauche

Ref. Article :	Désignation
1200038K	Kit de fanions pour hayons élévateurs

### Bandes de balisage Auto-Adhésives

D'autre version et mesures disponibles sur demande



**Caractéristiques :**

- Longueur 9 mètres, Largeur 141mm • Certifiée selon ECE 70, Classe 5
- Certifiée selon ECE-104, Classe F • Certifiée selon DIN 30770 et TPESC

Ref. Article :	Désignation
1200055	Bandes de balisages Auto-Adhésives Rouge/Blanc

### Bandes rétro-réfléchissantes prismatiques

Pour supports rigides



**Version Imagine EVO**

Quantité minimum de commande de 6 rouleaux

**Impression couleur possible :**

- Noir / Blanc sur bandes Jaune et rouge
- Couleurs sur les bandes blanches



**Version Imagine**

Quantité minimum de commande de 60 rouleaux

**Sur demande avec votre Logo.**

De cette façon vous obtenez des bandes personnalisées.



**Caractéristiques :**

- Largeur : 50mm, Longueur de 50 mètres par rouleau
- Visibilité maximum de nuit et de loin
- Simple à utiliser et fixer
- Peut être fixé dans le exemple sans jointure
- Facile à couper
- En Polyester = pas de formation de fissures
- Tient même au jet haute pression
- Très haute résistance à la plupart des nettoyeurs industriels
- Garantie 10 ans
- Une seule couche prismatique avec face arrière autocollant

Ref. Article :	Désignation
1200005	Bande rétro-réfléchissante prismatique JAUNE
1200015	Bande rétro-réfléchissante prismatique ROUGE
1200025	Bande rétro-réfléchissante prismatique BLANCHE

### Bandes rétro-réfléchissantes prismatiques

Pour bâches souples - segmentées

En option  
avec votre LOGO.



Rouleaux de 50 mètres

Réf. Article :	Désignation
I200011	Bande rétro-réfléchissante prismatique JAUNE
I200021	Bande rétro-réfléchissante prismatique ROUGE
I200031	Bande rétro-réfléchissante prismatique BLANCHE

### Bandes rétro-réfléchissantes prismatiques

Pour citernes

En option  
avec votre LOGO.



Rouleaux de 50 mètres

Réf. Article :	Désignation
I200008	Bande rétro-réfléchissante prismatique JAUNE
I200018	Bande rétro-réfléchissante prismatique ROUGE
I200028	Bande rétro-réfléchissante prismatique BLANCHE

### Bandes rétro-réfléchissantes prismatiques

Pour bâches souples

En option  
avec votre LOGO.



Rouleaux de 50 mètres

Réf. Article :	Désignation
I200010	Bande rétro-réfléchissante prismatique JAUNE
I200020	Bande rétro-réfléchissante prismatique BLANCHE
I200030	Bande rétro-réfléchissante prismatique ROUGE

### Bandes rétro-réfléchissantes prismatiques

Rouge/Jaune

2 x 9 mètres



#### Caractéristiques :

- sur base micro-prismatique
- s'adapte sur tous les supports
- mise en place de chevron avec peu de matériel
- pas de soudure sur les bords nécessaire
- découpe et fixation simple
- réparation de dommages faciles
- adapté pour le lavage haute-pression
- Conforme pour les véhicules de secours français

Réf. Article :	Désignation
I200059	Bandes prismatiques Rouge/Jaune : Largeur 141mm
I200060	Bandes prismatiques Rouge/Jaune : Largeur 282mm



## 04 – 2 | Sécurité Caméras de recul



## Caméra de recul

Adaptable pour porteurs

### Caractéristiques :

- 12/ 24V
- Angle de vision 130°
- Avec une vitre chauffée pour l'usage dans le domaine agricole ou véhicules utilitaires
- Très robuste
- Classe de protection IP69K
- Résistant à la poussière, saleté, pluie et gelé
- Câble de 20 mètres compatible : 190753



### COMPATIBLE AVEC L'ENSEMBLE DES ÉCRANS



#### • Câble de connexion pour Sprinter 12V

Important : Pour la connexion d'une caméra de recul il est important de disposer de la prédisposition électronique Code FR7 et d'un système audio 15 Code EN7. Dans ces conditions le câblage et les connecteurs sont présents.

#### • Câble de connexion pour Actros/Atego/Arocs/Antos 24V

Important : Pour la connexion d'une caméra de recul il est important de disposer de la prédisposition électronique Code J9J. Dans ces conditions le câblage et les connecteurs sont présents.  
Pour combiné d'instrumentation JTC  
Pour système de navigation Bluetooth J2D

#### • Câble de connexion MAN

Pour une connexion simple sur le système Media MAN Advanced (MMT II) avec prédisposition 352MA, 352MC, 352ME, 352MF sans transformateur.

Ref. Article :	Désignation
1950754	Caméra de recul
1950753	Câble de connexion 20 m compatible avec camera de recul
1950755	Câble de connexion pour Sprinter 12V
1950752	Câble de connexion pour Actros/Atego/Arocs/Antos 24V
1950756	Câble de connexion pour MAN

## KIT – Caméra de recul

Câble de 20 mètres inclus

### Caractéristiques :

Comprend :

#### Écran couleur 7"

- Format analogue 16/9
- Résolution 480 x 234
- 7,5 Watt
- 12-32V
- Résistant aux températures : -30° jusqu'à 85°C
- Possibilité de 2 caméras

#### Caméra de recul

- IP68
- Corps en Alu
- Angle de vision 120°
- Vision nocturne jusqu'à 8 mètres
- 1,3 Watt
- Résistant aux températures : -20° jusqu'à 65°C
- Reconnaissance automatique Jour / Nuit
- 18 LED's pour la vision nocturne



Ref. Article :	Désignation
1950241	Kit – Caméra de recul

## KIT – Caméra de recul

Sans-fil

### Caractéristiques :

Comprend :

#### Écrans couleurs 7"

- Format digital 16/9
- Résolution 800 x 480
- 7,5 Watt
- 12-24V
- Résistant aux températures : -30° jusqu'à +85°C
- Dimension : 192 x 121 x 28mm

#### Caméra de recul

- IP68
- Corps en Alu
- Résolution (pixels) 728 x 488
- Angle de vision 126°
- 2,5 Watt
- Reconnaissance automatique Jour / Nuit
- Dimension : 94 x 65 x 78,8mm



Sendefrequenz 2,4 Ghz – Übertragung bis zu 120m möglich  
Aufnahme möglich – Integrierter SD Kartenslot ( bis zu 128GB)

Ref. Article :	Désignation
1950251	Kit – Caméra de recul



Pièces de carrosserie pour professionnels.



QUALITÉ ÉPROUVÉE ✓ Q

04 – 3 | Sécurité

Extincteurs



### Extincteurs à poudre

6kg

#### Caractéristiques :

- pour feux de classe : C,A,B
  - Pression permanente
  - Poudre ABC
  - Températures allant de -30° à +60°C
  - Dimensions : Ø150mm x Hauteur 500mm
  - Poids : 9kg
- Avantages :**
  - Homologation DIN EN3
  - Résistant au gel
  - Contrôlable et rechargeable
  - Pieds en plastique
  - Notice en plusieurs langues
  - Usage simple : poignée de déclenchement et transport
  - Tuyaux résistant dans le temps



Ref. Article :	Désignation
1800600	Extincteur poudre ABC – 6kg

### Extincteurs à poudre

6kg

#### Caractéristiques :

- pour feux de classe : C,A,B
  - Pression permanente
  - Poudre ABC
  - Températures allant de -30° à +60°C
  - Dimensions : Ø160mm x Hauteur 520mm
  - Poids : 9kg
- Avantages :**
  - Homologation DIN EN3
  - Résistant au gel
  - Avec Manomètre
  - Tuyaux en caoutchouc = flexibilité maximale et agréable lors de l'usage



Ref. Article :	Désignation
1800634	Extincteur poudre ABC – 6kg – Version Adler

### Extincteurs à poudre

6kg

#### Caractéristiques :

- pour feux de classe : C,A,B
  - Pression permanente
  - Poudre ABC
  - Températures allant de -30° à +60°C
  - Dimensions : Ø150mm x Hauteur 500mm
  - Poids : 9kg
- Avantages :**
  - Homologation DIN EN3
  - Résistant au gel
  - Rechargeable
  - Pieds en plastique
  - Meilleur rapport prix/prestations
  - Avec support mural



Ref. Article :	Désignation
1800604	Extincteur poudre ABC – 6kg
1800604F	Extincteur poudre ABC – 6kg avec NF

### Extincteurs à poudre

2kg

#### Caractéristiques :

- pour feux de classe : C,A,B
  - Pression permanente
  - Poudre ABC
  - Températures allant de -30° à +60°C
  - Dimensions : Ø110mm x Hauteur 330mm
  - Poids : 3,5kg
- Avantages :**
  - Homologation DIN EN3
  - Résistant au gel
  - Contrôlable et rechargeable
  - Support et sangle de fixation inclus
  - Avec Manomètre
  - Usage avec une main



Ref. Article :	Désignation
1800200	Extincteur poudre ABC – 2kg

### Coffrets à extincteur

En polypropylène



#### Caractéristiques :

- Matière polypropylène
- Joint d'étanchéité
- Autocollant « extincteur » fournis
- Avec sangle de fixation pour l'extincteur
- Verrouillage rapide via deux boucles
- Avec œillet de plombage
- Résistant aux températures : -40°C à +80°C

Article-Nr.:	Désignation
A450150	Coffrets à extincteur PP rouge

### Coffrets à extincteur

En polypropylène



#### Caractéristiques :

- Avec Homologation TÜV
- Résistant aux vibration et étanche
- En polypropylène
- Autocollant « extincteur » fournis
- Sangle de fixation pour l'extincteur avec verrouillage
- Verrouillage rapide via deux boucles
- Avec œillet de plombage
- Résistant aux températures : -40°C à +80°C

Réf. Article :	Désignation
A450154T	Coffrets à extincteur PP rouge avec TÜV

### FITEASY

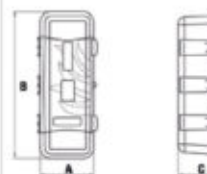
Coffrets à extincteur

Polypropylène-Copolymère stabilisé aux UV  
Couleur : Rouge et Noir



#### Caractéristiques :

- Qualité optimale – Design incomparable
- 3 tailles disponibles : 6kg, 6-9kg et 9-12kg
- Fermetures ergonomiques avec poignées à double verrouillage contre une ouverture involontaire
- Système de fixation innovante et exclusive de l'extincteur pré-montée
- Marquage des trous nécessaire à la fixation
- Peut être utilisé comme dispositif pare-cycliste selon réglementation 89/297/EEC – Testes et homologation du TÜV



ensemble des dimensions en mm

Réf. Article :	Extincteur	Ø min-max de l'extincteur	A	B	C	kg	Conditionnement
A451253	6kg	150-190	300	610	255	4,2	42 pièces
A451252	6/9kg	150-190	300	700	255	4,7	42 pièces
A451251	9/12kg	150-190	300	775	255	5	32 pièces



## SLYKÒN

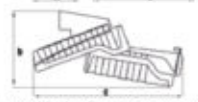
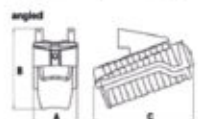
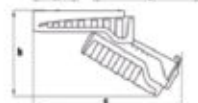
Coffre à extincteur horizontal

Polypropylène renforcé  
Couleur : Rouge et Noir  
(stabilisé aux UV)



### Caractéristiques :

- Accès simple et rapide à l'extincteur grâce à l'ouverture innovante à basculement
- Livré avec un kit de fixation, en version horizontale ou inclinée – Système de fixation exclusif
- Peut être utilisé comme dispositif pare-cycliste selon réglementation 89/297/EEF – Testes et homologation du TÜV



Kit de fixation pour le montage à l'horizontale inclus

Ref. Article :	Extincteur	A	B	C	Ø min-max de l'extincteur	b	c	kg	Conditionnement
A450172	6/9/12kg	320	315	766	150-190	571	1013	11,8	24 pièces

Kit de fixation pour le montage incliné inclus

Ref. Article :	Extincteur	A	B	C	Ø min-max de l'extincteur	b	c	kg	Conditionnement
A450173	6/9/12kg	320	585	723	150-190	560	1085	7,5	24 pièces

ensemble des dimensions en mm

## Coffre à extincteur - Folpy

Coffrets à extincteur - chargement par le dessus



Explosionszeichnung



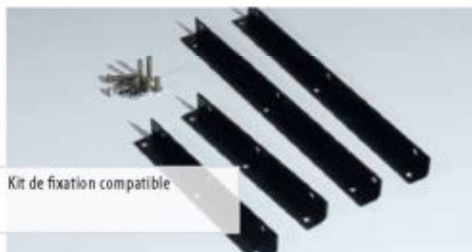
### Caractéristiques :

- Dimensions : Ø245mm x H 635mm
- Pour extincteurs 6kg
- Pour extincteurs allant de Ø150 à 165mm et d'une hauteur de 550mm
- Avec joint d'étanchéité
- Ressort de fixation pour le blocage de l'extincteur
- Kit de fixation disponible

Ref. Article :	Désignation
A450180	Coffre à extincteur Folpy

## Toploader

En MDPE stabilisé aux UV



### Caractéristiques :

- Homologation ECE-R73
- Ressort interne pour le blocage de l'extincteur
- Surface structurée
- Fermeture via une poignée à basculement
- goupille de sécurité
- Couvercle double paroi avec joint d'étanchéité néoprène
- Autocollant « extincteur » fourni



Ref. Article :	Désignation
A450170	Coffre Toploader - rouge
A450171	Coffre Toploader - noir
A990200	Kit de fixation - Montage avec angle de 60° ou 30°



QUALITÉ ÉPROUVÉE ✓ Q

## Support extincteur – 6kg

### Caractéristiques :

- pour extincteur 6kg de diamètre 150mm



Ref. Article :	Désignation
1800699	Support extincteur – 6kg

## 04 – 4 | Sécurité Systèmes antivol



## KOCKON MACH II

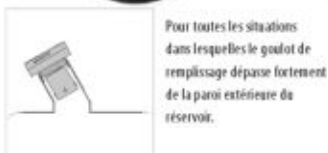
Antivol Gasoil



- PROTECTION EFFICACE ET SÛRE
- POSSIBILITÉ DE PRÉ-MONTAGE
- VENTILATION EFFICACE ET SANS ÉCLABOUSSURES
- POSSIBILITÉ DE MONTER EN GAMME



Particulièrement adapté pour les situations où des éléments environnants ont une influence sur le positionnement du pistolet lors du remplissage du réservoir



Pour toutes les situations dans lesquelles le goulot de remplissage dépasse fortement de la paroi extérieure du réservoir.



Situation typique pour la version Kockon Mach II Ultimate : lorsque l'antivol est plongé dans le gasoil !

**XL SERIES**

### KOCKON MACH II Extra-plat

Il s'agit de la solution universelle ! Cette nouvelle configuration révolutionnaire s'adapte sur l'ensemble des réservoirs sur lesquelles la place au dessus du goulot est très réduite, mais aussi sur tous les autres. Grâce au développement au goulot basculant le pistolet n'a pas besoin d'être introduit de façon verticale, mais il peut aussi être introduit en diagonal.



XL 105  
N773101 KOCKON M2 XL 105 MODULE

#### Applications recommandées :

DAF, MAN, VOLVO, MERCEDES : ensemble des véhicules IVECO : Stralis, Eurostar, Eurotec, Trakker, Eurotrakker, EuroCargo avec réservoir en acier  
RENAULT : Premium, Magnum, Midlum avec réservoir en acier

VERSIONS Pré-montées

N700046 KOCKON M2 XL 105 PL-CAP  
N781210 KOCKON M2 XL 105 ZIP



XL 80  
N773601 KOCKON M2 XL 80 MODULE

#### Applications recommandées : SCANIA Series 4

VERSIONS Pré-montées

N781215 KOCKON M2 XL 80 PL-CAP  
N781211 KOCKON M2 XL 80 ZIP

**SB Series**

### KOCKON MACH II avec goulot court

La configuration SB est adapté à l'ensemble des réservoirs où le goulot est courbé ou très court. Ce produit permet de l'utiliser partout où la version Ultimate ne peut pas s'adapter en raison de place manquante. Cette situation est très souvent présente sur les véhicules de chantier ou véhicules spéciaux qui disposent de réservoirs spécifiques.



SB 105  
N772101 KOCKON M2 sb 105 MODULE

#### Applications recommandées :

DAF, MAN, VOLVO, MERCEDES : ensemble des véhicules IVECO : Stralis, Eurostar, Eurotec, Trakker, Eurotrakker, EuroCargo avec réservoir en acier  
RENAULT : Premium, Magnum, Midlum avec réservoir en acier

VERSIONS Pré-montées

N781114 KOCKON M2 SB 105 PL-CAP  
N781116 KOCKON M2 SB 105 ZIP



SB 80  
N772601 KOCKON M2 SB 80 MODULE

#### Applications recommandées : SCANIA Series 4

VERSIONS Pré-montées

N781115 KOCKON M2 SB 80 PL-CAP  
N781117 KOCKON M2 SB 80 ZIP

**ULTIMATE SERIES**

### KOCKON MACH II Module Ultime

La version Ultimate représente le dernier développement du Kockon Ultimate avec laquelle tout a commencé. Le MACH II Ultimate ne pèse que la moitié des versions en acier et fait preuve d'une grande résistance et d'un diamètre réduit ce qui permet une installation simple et rapide.



ULTIMATE 105  
N771101 KOCKON M2 ULTIMATE 105 MODULE

#### Applications recommandées :

DAF, MAN, VOLVO, MERCEDES : ensemble des véhicules IVECO : Stralis, Eurostar, Eurotec, Trakker, Eurotrakker, EuroCargo avec réservoir en acier  
RENAULT : Premium, Magnum, Midlum avec réservoir en acier

VERSIONS Pré-montées

N781013 KOCKON M2 ULTIMATE 105 PL-CAP  
N781015 KOCKON M2 ULTIMATE 105 ZIP



ULTIMATE 80  
N771601 KOCKON M2 ULTIMATE 80 MODULE

#### Applications recommandées : SCANIA Series 4

VERSIONS Pré-montées

N781014 KOCKON M2 ULTIMATE 80 PL-CAP  
N781016 KOCKON M2 ULTIMATE 80 ZIP

## KOCKON VX series

Antivol Gasoil

3,7% du volume total de gasoil disparaît sans traces. \* Sécuriser votre carburant

\* Selon les résultats d'une étude effectuée après de 70 transporteurs après l'installation durant 6 mois de KOCKON. (sur 3200 véhicules)



- PROTECTION EFFICACE ET SÛRE POUR LES VEHICULES LÉGERS

**PROTECTION ULTIME**

Le KOCKON n'a pas d'ouverture : impossible d'introduire un tuyau ou autre chose pour accéder au gasoil.

**UN PLEIN RAPIDE**

Grâce à une conception spécifique de l'intérieur du KOCKON le plein peut être fait sans turbulences, éclaboussures ou débordement.

**MONTAGE FACILE**

Le KOCKON est monté en quelques secondes, la double baïonnette permet de se passer d'outils, colle ou encore de mastic. Il suffit d'une simple clé pour filtrer à huile.



IVECO DAILY  
82 45 13 011  
KOCKON VAN IVECO DAILY

#### Applications recommandées : IVECO DAILY

- Un corps en alu massif
- Fixation rapide avec une baïonnette
- Utilisation du couvercle d'origine

MB SPRINTER & VW CRAFTER  
82 45 13 010  
KOCKON VAN MB SPRINTER & VW CRAFTER

#### Applications recommandées : KOCKON VAN MB SPRINTER & VW CRAFTER

- Un corps en alu massif
- Fixation rapide avec une baïonnette
- Utilisation du couvercle d'origine

NISSAN CABSTAR & RENAULT MAXCITY  
82 45 13 012  
KOCKON VAN NISSAN CABSTAR & RENAULT MAXCITY

#### Applications recommandées : NISSAN CABSTAR & RENAULT MAXCITY

- Un corps en alu massif
- Fixation rapide avec une baïonnette
- Utilisation du couvercle d'origine

## TRANSFORM-ABLE Possibilités de monter en gamme

**Transformable :** Cela signifie que les produits KOCKON peuvent à tout moment être mis à jour quand une évolution sera disponible.  
Chaque solution est conçue pour des conditions spécifiques et pour un type de véhicule donné. Certaines de ces évolutions ont été développées pour l'usage avec des outils de télématiques afin d'augmenter encore plus la protection du produit et éviter le vol de gazoil.

### MONTÉ EN GAMME RAPIDE DE VOTRE KOCKON

Les nouvelles générations de MACH II offre des solutions structurées et des options interchangeables.

Vous pouvez choisir à tout moment de personnaliser ou actualiser votre KOCKON MACH II, que ce soit lors de l'installation ou par la suite cela ne fait pas de différence. Cela vous permet de faire évoluer votre produit avec les véhicules ou les nouvelles solutions techniques correspondant solutions présentes sur le marché à un instant « T »

Bien sûr vous pouvez dès le début vous décider d'acheter une solution très spécifique et prête à l'emploi. Cela veut dire que vous combiné une version KOCKON Basic avec la mise à jour de votre choix grâce au système de connexion rapide pour laquelle aucun outil ou aucune connaissance technique est nécessaire.



### CONVENTIONNELLE



PL CAP  
N786510

Annaux de balonnette 2-points standard de type TOS. Contient un bouchon plat ainsi qu'une chaîne pour éviter la perte du bouchon



UNICAP  
N784551 UNICAP

Kit de montée en gamme pour KOCKON Mach II (module de base) Permet l'utilisation de la plupart des bouchons d'origine



XXL  
N786512 XXL

Kit de montée en gamme pour KOCKON Mach II (module de base) Pour un profil extra-plat. Contient une balonnette 2-points sans fermeture.



XXL LOCK  
N786511 XXL LOCK

Kit de montée en gamme pour KOCKON Mach II (module de base) Pour un profil extra-plat. Contient une balonnette 2-points et fermeture.

### SÉCURITÉ ÉTENDUE



ZIP  
N786110 ZIP Safety Cap

Kit de montée en gamme pour KOCKON Mach II (module de base) Montage rapide, bouchon ventilé à fermeture automatique sans verrou. Peut être monté sans démontage du KOCKON de base par l'utilisateur.



ZIP LOCK  
N786111 ZIP Safety Cap LOCK

Kit de montée en gamme pour KOCKON Mach II (module de base) Montage rapide, bouchon ventilé à fermeture automatique sans verrou. Peut être monté sans démontage du KOCKON de base par l'utilisateur.

### SÉCURITÉ ET CONTRÔLE



ZIPPER  
N786119 Zipper Wired Upgrade KIT  
N786129 ZIPPER WIRELESS UPGRADE KIT

Kit de montée en gamme pour KOCKON Mach II (module de base) Permet une connexion (avec ou sans fil) à un système de télématique. Le montage reste simple, rapide et peut être effectué pour l'utilisateur sans démonter le module de base.



ZIPPER LOCK  
N786120 Zipper LOCK Wired Upgrade KIT  
N786131 Zipper LOCK WIRELESS UPGRADE KIT

Kit de montée en gamme pour KOCKON Mach II (module de base) Permet une connexion (avec ou sans fil) à un système de télématique. Le montage reste simple, rapide et peut être effectué pour l'utilisateur sans démonter le module de base.

## STROPOL

Boulon de vidange sécurisé pour réservoir



### Petit mais grand :

Stropol est très sophistiqué et surtout une pièce très importante qui a pour but d'éviter l'accès à toute personne au réservoir en passant par le bouchon de vidange.

Le Stropol est fabriqué avec précision et est constitué d'aluminium, celui-ci remplace simplement le bouchon d'origine. Dès lors que celui-ci est fixé à l'aide d'une clé à laine il n'est plus possible de le dévisser.

Il doit être installé lorsque le réservoir est vide et peut être démonté par des personnes « autorisées » afin de procéder à l'entretien du réservoir.



STROPOL M24  
N789503 STROPOL M24

**Applications recommandées :**  
Tous les réservoirs avec bouchon de vidange M24



STROPOL M22  
N789502 STROPOL M22

**Applications recommandées :**  
Tous les réservoirs avec bouchon de vidange M22



STROPOL M18  
N789501 Stropol M18

**Applications recommandées :**  
Tous les réservoirs avec bouchon de vidange M18



STROPOL 3/4 BS  
N789504 Stropol 3/4 BS STROPOL 3/4" BS

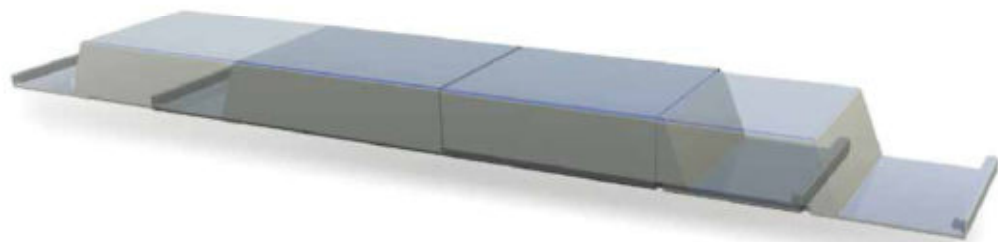
**Applications recommandées :**  
Tous les réservoirs avec bouchon de vidange disposant d'un pas de vis 3/4"



## SENSARMOUR

Protection d'accès à la jauge de carburant

2 Tailles disponibles pour toutes les exigences



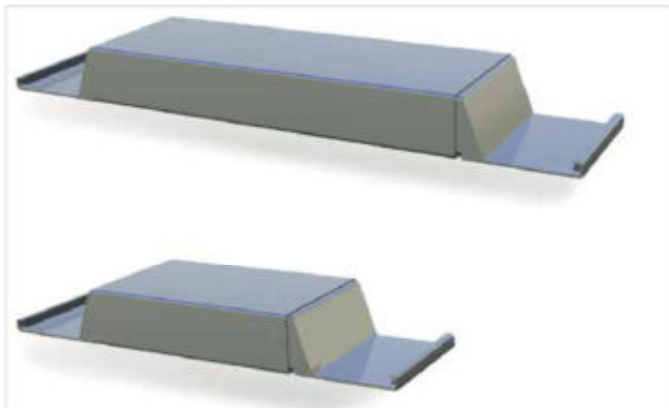
### Simple et efficace

Sensarmour a pour but d'éviter l'accès au carburant se situant dans le réservoir en passant par la jauge de carburant. Le produit a été développé afin de permettre un montage simple et sans outils : celui-ci se fixe à l'aide des sangles de fixations déjà présentes. Une fois monté, Sensarmour permet d'éviter les vols de carburants en passant par la jauge ou les conduites de carburant.

Sensarmour est constitué d'aluminium de 3mm d'épaisseur avec des renforts latéraux qui lui permettent de résister aux « attaques » ayant pour but le vol du carburant.

Sa conception télescopique intelligente permet de couvrir quasi l'ensemble des réservoirs disponibles en ne proposant que deux tailles, et évite les « travaux » d'ajustement lors de son installation. Un résultat : sûr, propre et efficace.

Son montage doit être effectué sur un réservoir vide, et doit être sécurisé lors l'ouverture des sangles de maintien afin d'éviter les dommages sur le réservoir. Il est également très important de desserrer une sangle de maintien à la fois.



**SENSARMOUR LARGE**  
N789601 SENSARMOUR LARGE

#### Applications recommandées :

Pour tous les réservoirs sur lesquels la distance entre la jauge / le capteur et la sangle la plus proche se situe entre 700 et 1080mm. (Distance mesurée sur l'extrémité de la sangle)

PRÊT A L'USAGE

**SENSARMOUR SMALL**  
N789602 SENSARMOUR SMALL

#### Applications recommandées :

Pour tous les réservoirs sur lesquels la distance entre la jauge / le capteur et la sangle la plus proche se situe entre 510 et 710mm. (Distance mesurée sur l'extrémité de la sangle)

PRÊT A L'USAGE

## Antivol Gasoil



### Caractéristiques :

- Montage simple et rapide
- Système brise lame anti-refoulement
- Joint inclus
- Ø 105mm
- Réutilisation du bouchon d'origine
- Acier zingué
- Compatible avec : Mercedes, Volvo, Iveco, DAF, MAN, Renault Trucks

Ref. Article :	Désignation
N700041	Antivol gasoil

## Antivol Gasoil



### Caractéristiques :

- Ø 80mm
- PAS de réutilisation du bouchon d'origine
- Acier zingué
- Compatible avec Scania

Ref. Article :	Désignation
N700043	Antivol gasoil – SCANIA

## Antivol pivot d'attelage

für LKW-Auflieger



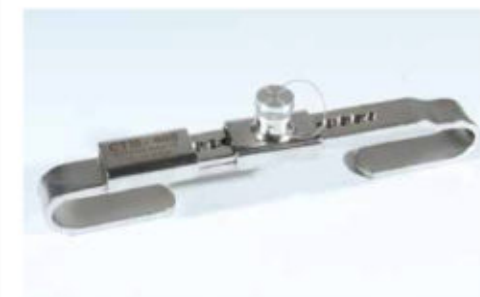
### Caractéristiques :

- Facilité de pose et dépose
- Sans entretien

Ref. Article :	Désignation
N050100	Antivol pivot d'attelage

## Antivol de portes arrière

pour crémones extérieures



### Caractéristiques :

- En Inox AISI304
- Réglable
- Entraxe de crémonne : N050005 = de 265 à 435
- Entraxe de crémonne : N050001 = de 230 à 330
- Serrure incluse

Ref. Article :	Désignation
N050001	Antivol portes arrières : de 230 à 330
N050003	Antivol portes arrières : de 265 à 435



Pièces de carrosserie pour professionnels.



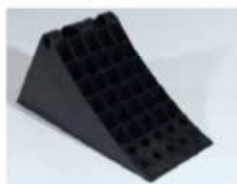
QUALITÉ ÉPROUVÉE ✓ Q

04 – 5 | Sécurité  
Cales de roues



### Cales de roue DN 53

Polypropylène Daplen



#### Caractéristiques :

- Gain de poids de 2,2 ou 2,5kg par rapport à une cale en acier
- Résistance à des températures comprises entre +50°C et -30°C et aux UV
- Anticorrosion
- Produit recyclable
- Poignée centrale pour une bonne prise en main
- Interchangeable avec une cale en acier galvanisé
- Se pose aussi bien sur le tracteur que la semi-remorque

Ref. Article :	Désignation
P450216	Cale de roue DN53 - Jaune
P450217	Cale de roue DN53 - Noir

### Cales de roue DN 46

Polypropylène Daplen



#### Caractéristiques :

- Gain de poids de 2,2 ou 2,5kg par rapport à une cale en acier
- Résistance à des températures comprises entre +50°C et -30°C et aux UV
- Anticorrosion
- Produit recyclable
- Maintient maximal grâce à un rail en acier galvanisé incrusté dans la cale
- Poignée centrale pour une bonne prise en main
- Interchangeable avec une cale en acier galvanisé
- Se pose aussi bien sur le tracteur que la semi-remorque

Ref. Article :	Désignation
P450210	Cale de roue DN46 avec rails en acier galvanisé - Jaune
P450220	Cale de roue DN46 avec rails en acier galvanisé - Noir

### Supports de cales de roues

Pour cales DN46



Ref. Article :	Désignation
P550201	Supports de cales de roues en acier galvanisé à chaud
P550202	Supports de cales de roues en Acier peint (noir)

### Supports de cales de roues

Pour cales DN53



Ref. Article :	Désignation
P550301PG	Supports de cales de roues en acier galvanisé à chaud
P550320	Supports de cales de roues en Acier peint (noir)

### Support de Cale de Roue « Tube » Ø20mm

Pour cales DN46 et DN53



#### Caractéristiques :

- En acier zingué

Ref. Article :	Désignation
P554000	Support de cale de roue « tube » pour DN46 et DN53

### Supports de cales de roues

Pour fixation au châssis



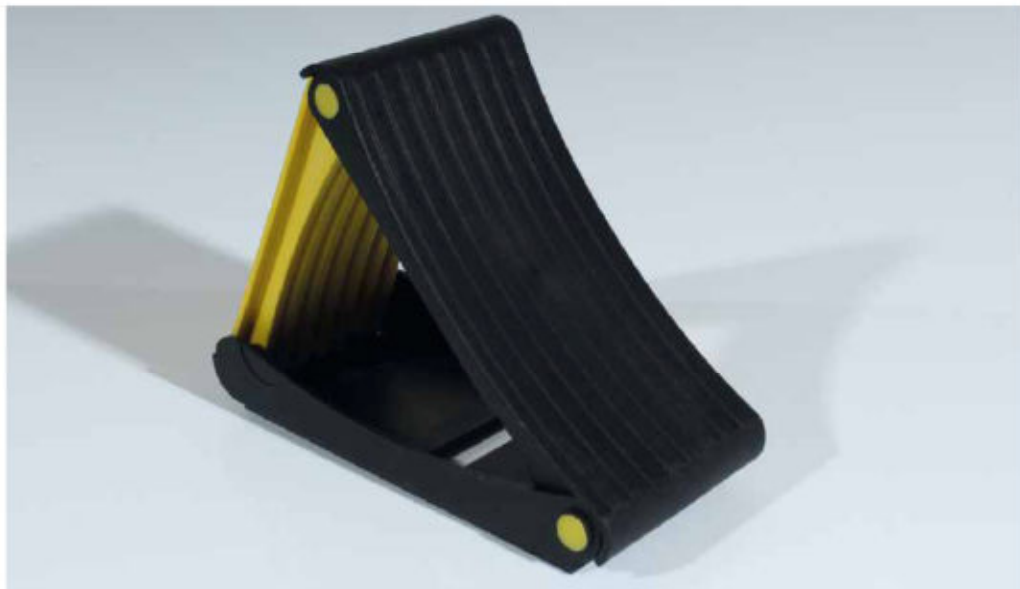
#### Caractéristiques :

- à pincer
- angle de fixation : 120°

Ref. Article :	Désignation
P551301	Supports de cales de roues pour fixation au châssis

### Cale de roue pour voiture

en Polyéthylène



#### Caractéristiques :

- Pliable
- Compacte

Ref. Article :	Désignation
P450100	Cale de roue pour voiture / remorques 3,5T



### 04 – 6 | Sécurité Tapis antiglisse



### Tapis antiglisse



Ref. Article :	Désignation
F600017	Tapis antiglisse 5000 x 250 x 8
F600024	Tapis antiglisse 200 x 100 x 8
F600025	Tapis antiglisse 5000 x 250 x 3
F600026	Tapis antiglisse 600 x 600 x 8
F600027	Tapis antiglisse 600 x 600 x 10

Mesures en mm

### Bandes antidérapantes

Version standard : F6002

Originalmuster eingelebt

Ref. Article :	Désignation
F600204	Bande antidérapante 25mm x 18m « public »
F600205	Bande antidérapante 50mm x 18m « public »

### Bandes antidérapantes

Version standard : F6002

Originalmuster eingelebt

Ref. Article :	Désignation
F600206	Bande antidérapante 25mm x 18m (jaune/noir)
F600207	Bande antidérapante 50mm x 18m (jaune/noir)

### Bandes antidérapantes

Auto-adhésive



#### Caractéristiques :

- Résistance au glissement R13 (DIN51130)
- Auto-adhésive pour une utilisation en intérieur et en extérieur
- Parfait pour sécuriser, pour le marquage au sol (surface de stockage, de production, ect...)
- Signalisation de surfaces glissantes grâce aux couleurs (Noir/Jaune et Rouge/Blanc)

### Bandes antidérapantes

Version standard : F6002

Originalmuster eingelebt

Ref. Article :	Désignation
F600208	Bande antidérapante 25mm x 18m «Fluorescent »
F600209	Bande antidérapante 50mm x 18m «Fluorescent »

### Bandes antidérapantes

Version standard : F6002

Originalmuster eingelebt

Ref. Article :	Désignation
F600210	Bande antidérapante 25mm x 18m « noir et fluorescent »
F600211	Bande antidérapante 50mm x 18m « noir et fluorescent »

### Bandes antidérapantes

Version standard : F6002

Originalmuster eingelebt

Ref. Article :	Désignation
F600200	Bande antidérapante 25mm x 18m (noir)
F600201	Bande antidérapante 50mm x 18m (noir)

### Bandes antidérapantes

Version standard : F6002

Originalmuster eingelebt

Ref. Article :	Désignation
F600202	Bande antidérapante 25mm x 18m (jaune)
F600203	Bande antidérapante 50mm x 18m (jaune)

### Bandes antidérapantes

Extra-rugueux : F6004

Originalmuster eingelebt

Ref. Article :	Désignation
F600400	Bande antidérapante extra-rugueuse 25mm x 18m (jaune)
F600401	Bande antidérapante extra-rugueuse 50mm x 18m (jaune)

### Bandes antidérapantes

Extra-rugueux : F6004

Originalmuster eingelebt

Ref. Article :	Désignation
F600402	Bande antidérapante extra-rugueuse 25mm x 18m (noir)
F600403	Bande antidérapante extra-rugueuse 50mm x 18m (noir)



### Bandes antidérapantes

Auto-adhésive et adaptable

#### Caractéristiques :

- Résistance au glissement R13 (DINS1130)
- Auto-adhésive pour une utilisation en intérieur et en extérieur
- Parfait pour sécuriser, pour le marquage des surfaces inégales ou profilées (par exemple sur escalier en Alu larmé)

### Bandes antidérapantes

Adaptable : F6005



Ref. Article	Désignation
F600500	Bande antidérapante « adaptable » 25mm x 18m (noir)
F600501	Bande antidérapante « adaptable » 50mm x 18m (noir)

### Bandes antidérapantes

Adaptable : F6005



Ref. Article	Désignation
F600502	Bande antidérapante « adaptable » 25mm x 18m (jaune)
F600503	Bande antidérapante « adaptable » 50mm x 18m (jaune)

### Bandes antidérapantes

Adaptable : F6005



Ref. Article	Désignation
F600504	Bande antidérapante « adaptable » 25mm x 18m (jaune/noir)
F600505	Bande antidérapante « adaptable » 50mm x 18m (jaune/noir)

### Plaques d'appui



#### Caractéristiques :

- Plastique PE-HD
  - Made in Germany
  - Haute qualité d'après DIN et ISO
  - Sans solvants
  - Résistance à des températures comprises entre -80°C et +80°
  - Pas d'effritement : résiste aux différentes conditions météorologiques
  - Résistance aux UVs
  - Contrôle constant lors de la production
- Avantages :
- Facile à poser grâce au faible poids
  - Soutient optimal
  - Charge admissible allant jusqu'à 60 Tonnes sur sol meuble.
  - Protège tous les types de revêtements
  - Transport simple grâce aux supports (en option)
  - Sur demande : couleur noir disponible

Ref. Article	Désignation
F601300	Plaque d'appui 300 x 300 x 30mm
F601301	Plaque d'appui 300 x 300 x 40mm
F601302	Plaque d'appui 400 x 400 x 30mm
F601303	Plaque d'appui 400 x 400 x 40mm
F601304	Plaque d'appui 400 x 400 x 50mm
F601305	Plaque d'appui 400 x 400 x 60mm
F601306	Plaque d'appui 500 x 500 x 40mm
F601307	Plaque d'appui 500 x 500 x 50mm
F601308	Plaque d'appui 500 x 500 x 60mm
F601309	Plaque d'appui 600 x 600 x 40mm
F601310	
F601311	
F601312	
F601313	
F601314	
F601315	
F601316	
F601317	
F601318	
F601319	

Mesures en mm

### Supports

Supports pour une plaque d'appui



Ref. Article	Désignation
F601400	Support pour plaque d'appui : 400x400x40-60
F600401	Support pour plaque d'appui : 400x400x40-60

Mesures en mm

### Supports

Supports pour deux plaques d'appuis



Ref. Article	Désignation
F601402	Support pour deux plaques d'appuis : 400x400x40-60
F600403	Support pour deux plaques d'appuis : 400x400x40-60

Mesures en mm