

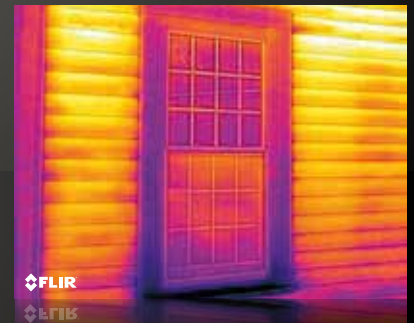


EX-Serie

NEU

EX Entdecken

Sie die Welt der Wärmebildkameras



EX Beispiele

Was können Sie sehen?

Nutzen Sie eine einfach zu bedienende FLIR Wärmebildkamera um eine Vielzahl an neuen Möglichkeiten und Anwendungsbereiche zu entdecken.

Wenn Sie häufig Inspektionen an elektrischen Anlagen oder Gebäuden durchführen, werden Sie schnell feststellen, dass die FLIR EX-Serie Ihre tägliche Arbeit wesentlich erleichtern wird. Arbeiten Sie schneller, sicherer und effizienter als je zuvor!

- **Gebäudeinspektionen:**

Sehen Sie Isolationsprobleme, entdecken Sie Leckagen in Flachdächern, untersuchen Sie Fußbodenheizungen, führen Sie Blowerdoor-Tests durch, finden Sie Anomalien in Solar-Panels, überprüfen Sie Heiz- und Klimasysteme.

- **Elektrische / Mechanische Inspektionen:**

Sehen Sie innenliegende Sicherungsschäden, lokalisieren Sie elektrische Probleme, überprüfen Sie Schaltschränke, untersuchen Sie Kugellager, finden Sie Motorprobleme, beugen Sie Ausfallzeiten und Produktionsausfälle vor.

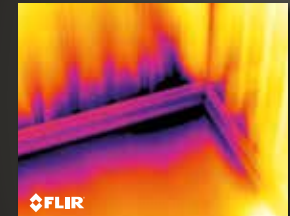
Entdecken Sie die Welt der Wärmebildkameras.
Entdecken Sie die FLIR EX-Serie.



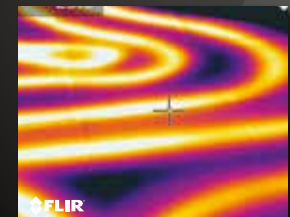
Entdecken Sie Probleme in mechanischen Anlagen



Finden Sie Luftdichtungsprobleme

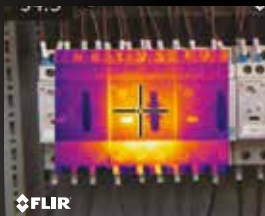


Überprüfen Sie Fußbodenheizungen auf Leckagen





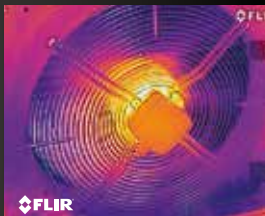
Entdecken überhitzter Sicherungen



Isolationsprobleme finden



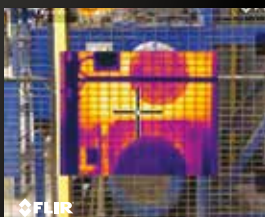
Anomalien in Klimasystemen feststellen



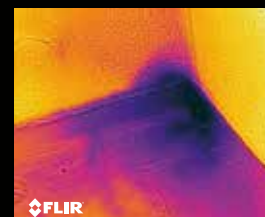
Inspektion von Heizsystemen



Schnelle Überprüfung von elektrischen Motoren



Auffinden von Leckagen in Flachdächern



EX Ausstattung



LCD-
Bildschirm

Digitalkamera

Infrarotkamera

Bildarchiv-Taste

Zurück-Taste

An/Aus -Taste

Menü/Navigation



Bildspeicher-Taste

EX-Serie

Unsere Modelle...

Die FLIR Ex-Serie bietet Ihnen neue Möglichkeiten. Einfach anvisieren, speichern und auswerten.

Eine FLIR EX-Kamera ist ein erschwinglicher Ersatz für ein IR-Punkt-Pyrometer. Messen Sie nicht nur die Temperatur eines einzelnen Punktes, sondern die jedes einzelnen Pixels im Bild. Die neue, kombinierte und einzigartige MSX-Bildspeicherung mit Infrarot- und Digitalbild, macht die Kamera unvergleichbar einfach in der Bedienung und Auswertung Ihrer Bilder.

	FLIR E4	FLIR E5	FLIR E6	FLIR E8
Bildauflösung	80 x 60	120 x 90	160 x 120	320 x 240
Thermische Empfindlichkeit	< 0.15 °C	< 0.10 °C	< 0.06 °C	< 0.06 °C
MSX®	X	X	X	X
FLIR Tools	X	X	X	X
Digitalkamera	X	X	X	X
Bild-im-Bild		X	X	X
Farbalarm			X	X

EXtras

FLIR Tools

FLIR Tools ist eine einfach zu bedienende Auswertesoftware und ist im Lieferumfang jeder Kamera kostenlos enthalten.



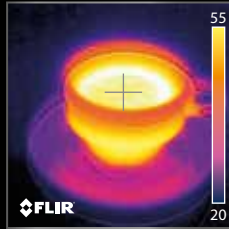
Erstellen Sie ganz einfach umfassende Berichte. Dokumentieren Sie Ihre Ergebnisse für sich selbst, Ihre Kunden und die Geschäftsführung. Entdecken Sie zusätzlich die Möglichkeiten von FLIR Tools+.

EX Erklärung

Wie arbeiten Wärmebildkameras?



Bild einer Tasse Kaffee. Dieses Bild zeigt Ihnen jedoch nicht, ob Sie warm oder kalt ist.



Das Infrarotbild zeigt Ihnen, dass die Temperatur des Kaffees bei 45,3°C liegt.

FLIR Wärmebildkameras:

- Sind so einfach zu bedienen wie eine Digitalkamera
- Erkennen und lokalisieren von Problemen
- Messen und speichern von Temperaturen
- Helfen Fehler zu finden, bevor Probleme entstehen
- Sparen wertvolle Zeit und Geld

Infrarot-Thermometer im Vergleich zu Wärmebildkameras

Infrarot (IR) Thermometer sind zuverlässig und sehr hilfreich, wenn es um das Ablesen des Temperaturwertes eines einzelnen Punktes geht. Beim Untersuchen von großen Anlagen oder Gebäuden werden jedoch leicht kritische Bereiche übersehen. Eine FLIR Wärmebildkamera kann eine ganze Fläche auf einen Blick anzeigen und als Bild speichern. Somit können Inspektionen von elektrischen, mechanischen Anlagen oder Gebäuden vereinfacht und beschleunigt werden.

Eine Wärmebildkamera ist ein Werkzeug um wirklich alles zu SEHEN.

*IR-Thermometer:
Temperaturmessung an nur
einem Punkt*



*FLIR EX-Serie:
Temperaturmessung an
mindestens 4.800 Punkten*



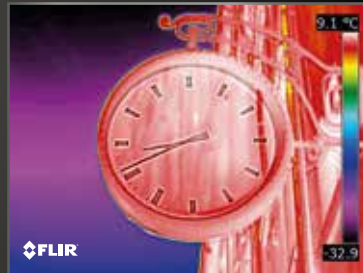
EXklusiv

MSX® - patentierte FLIR Funktion

Die einzigartige MSX-Funktion ist in jeder FLIR EX-Kamera enthalten. Erstellen Sie äußerst klare und detailreiche Wärmebilder.



Wärmebild ohne MSX®



Wärmebild mit MSX®

Obwohl Glas nicht für Infrarotstrahlung durchlässig ist, zeigt Ihnen die MSX Funktion deutlich die Beschriftung und Zeiger der Uhr hinter dem Glas. Dies ist nur mit Hilfe der MSX-Technologie möglich, welche einen Teil des Digitalbildes mit dem Infrarotbild vereint. Das Ergebnis: Infrarotbilder auf denen selbst kleinste Details sichtbar werden.



Wärmebild mit MSX®

Mit Hilfe der patentierten MSX-Funktion werden selbst die Beschriftungen der Strassenschilder und das Graffiti an der Wand sichtbar.



* nach System-Registrierung unter www.flir.com

FLIR Systems GmbH
Berner Strasse 81
D-60437 Frankfurt am Main
Germany
Tel.: +49 (0)69 95 00 900
Fax: +49 (0)69 95 00 9040
e-mail: flir@flir.com



www.flir.com



EX Entdecken

Sie mehr!

**Interaktive iPad Broschüre im AppStore verfügbar.
Suchen Sie: FLIR Experience**

*Technische Angaben unverbindlich, Änderungen vorbehalten. Gewichte und Abmessungen sind nur Richtwerte, Bilder nur zur Veranschaulichung eingesetzt.
Copyright 2013, FLIR Systems Inc. Alle anderen Marken- und Produktnamen sind Warenzeichen der jeweiligen Inhaber.*

Ihr autorisierter FLIR Händler: