



FLIR TG165/TG167

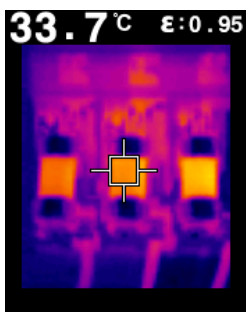
Wärmebild-IR-Pyrometer

Die FLIR Wärmebild-IR-Pyrometer TG165/TG167 schließen die Lücke zwischen Einzelpunkt-IR-Pyrometern und den FLIR Wärmebildkameras. Die TG165/TG167 sind mit dem exklusiven FLIR Lepton® Mikro-Wärmebildsensor ausgestattet, damit Sie die Temperaturunterschiede erkennen und den optimalen Messpunkt präzise anvisieren können.

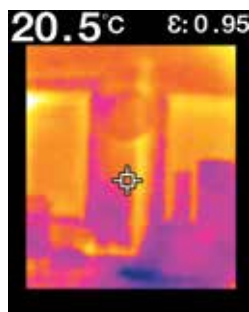
Das TG165 eignet sich für Gebäudeanwendungen wie HLK-Inspektionen oder zum Aufspüren eines warmen Rohres in der Wand. Mit seinem breiten Sichtfeld (50° horizontal) können Sie eine ganze Wand mit einem einzigen Bild aufnehmen.

Das TG167 wurde vorrangig für Elektrikinspektionen im Innenbereich entwickelt. Als Elektriker können Sie damit Hot-Spots in elektrischen Schaltschränken und Verteilerkästen aufspüren. Das TG 167 liefert Ihnen detail- und kontrastreichere Bilder, da die Kamera für Zielobjekte optimiert ist, die sich in einem schmalen Sichtfeld (25° horizontal) befinden.

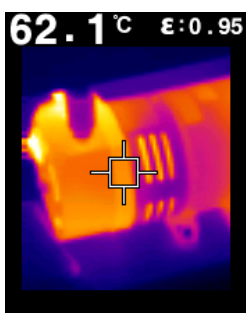
Beide Modelle ermöglichen Ihnen das Speichern von Bildern und Herunterladen von Daten, damit Sie Ihre Ergebnisse umfassend in einem Bericht dokumentieren können.



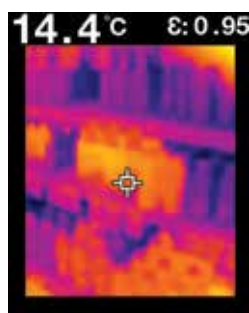
Fehlerdiagnose bei Elektroinstallationen



Warmes Abflussrohr in der Wand



Mechanische Überhitzung



Kühlprobleme

See the Heat™ – für eine schnelle Fehlerdiagnose

Das innovative FLIR Lepton® IR-Mikro-Kameramodul

- Weist Sie sofort auf heiße Stellen und den optimalen Messbereich hin
- Macht Raten oder Schätzen überflüssig
- Abstand/Ziel-Verhältnis von 24:1 für Messungen aus sicherem Abstand

Einfachste Handhabung

Stets innerhalb weniger Sekunden einsatzbereit

- Lässt sich intuitiv bedienen – keine Schulung erforderlich
- Einfaches Speichern von Bildern und Daten zur späteren Dokumentation
- Schnelles Herunterladen von Bildern über USB oder von einer auswechselbaren microSD-Speicherkarte

Robust und zuverlässig

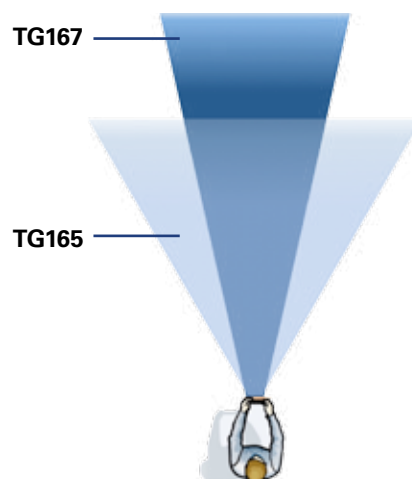
Speziell für raue Umgebungsbedingungen entwickelt

- Widersteht einem Sturz aus bis zu zwei Metern Höhe
- Wird durch unsere exklusive FLIR 2-10-Garantie abgedeckt
- Kompakt und robust – lässt sich einfach in einer vollgestopften Werkzeugtasche transportieren

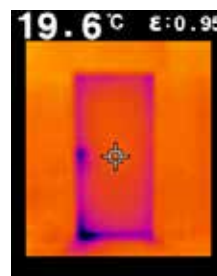
TECHNISCHE DATEN

Modell	TG165	TG167
Bildgebung und optische Daten		
IR-Auflösung	80 x 60 Pixel	
Thermische Empfindlichkeit/NETD	< 150 mK	
Sichtfeld (FOV)	50° x 38,6°	25° x 19,6°
Mindestfokusabstand	0,1 m	
Bildfrequenz	9Hz	
Fokus	Fokussierfrei	
Detektordaten		
Detektortyp	Focal Plane Array (FPA), ungekühlter Mikrobolometer	
Spektralbereich	8 – 14 µm	
Bilddarstellung		
Display	2,0 Zoll TFT-LCD	
Messung		
Objekttemperaturbereich	-25 °C bis +380 °C	
Genauigkeit	±1,5 % oder 1,5 °C	
Messabstand	24:1	
Mindestmessabstand	26 cm	
Center-Spot	Ja	
Farbpaletten	Eisen, Regenbogen, Graustufen	
Bildspeicher		
Speichertyp	MicroSD-Speicherkarte	
Bildspeicherkapazität	75.000 Bilder auf mitgelieferter 8 GB MicroSD-Speicherkarte	
Speichererweiterung	MicroSD-Speicherkarte mit max. 32 GB	
Dateiformat gespeicherte Bilder	Bitmap (BMP) mit Temperaturmesswert und Emissionsgrad	
Laserpointer		
Laser	Konvergierende Dual-Laser zeigen den Temperaturmessbereich beim Betätigen des Auslösers an	
Stromversorgung		
Akkutyp	Li-Ion-Akku	
Akkuspannung	3,7 V	
Batteriebetriebsdauer	> 5 Stunden im kontinuierlichen Scan-Betrieb mit Lasern	
Akku-Ladelebensdauer	Min. 30 Tage	
Ladesystem	Akku wird in der Kamera aufgeladen	
Ladedauer	4 Stunden bis 90 %, 6 Stunden bis 100 %	
Energiemanagement	Einstellbar: AUS, 1 min., 2 min., 5 min., 10 min.	
Umgebungsbedingungen		
Betriebstemperaturen	-10 °C bis +45 °C	
Lagertemperaturbereich	-30 °C bis +55 °C	
Luftfeuchtigkeit (Betrieb und Lagerung)	0 – 90 % rF (0 °C – 37 °C), 0 – 65 % rF (37 °C – 45 °C), 0 – 45 % rF (45 °C – 55 °C)	
Physische Daten		
Kameragewicht einschl. Batterien	0,312 kg	
Kameragröße (L x B x H)	186 mm x 55 mm x 94 mm	
Stativbefestigung	1/4"-20 an der Griffunterseite	
Lieferumfang	Handgelenk-Tragegurt, 8 GB MicroSD-Speicherkarte, Stromversorgung über separates USB-Kabel, gedruckte Benutzerdokumentation	

Sichtfeldvergleich (FOV)

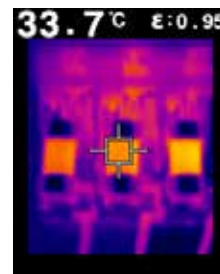
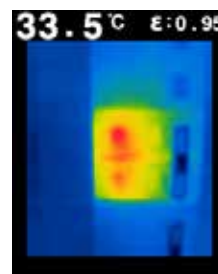
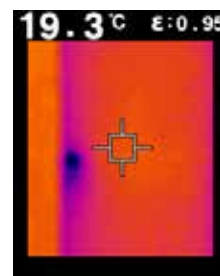


TG165
50° x 38,6° FOV



Mit dem TG165 können Sie einfach eine ganze Wand mit einem einzigen Bild aufnehmen.

TG167
25° x 19,6° FOV



Das TG167 liefert Ihnen detail- und kontrastreichere Bilder selbst von kleinen Anschlüssen und Leitungen.

FLIR Portland
Corporate Headquarters
Flir Systems, Inc.
27700 SW Parkway Ave.
Wilsonville, OR 97070
USA
PH: +1 886.477.3687

FLIR Commercial Systems
Luxemburgstraat 2
2321 Meer
Belgium
Tel.: +32 (0) 3865 5100
Fax: +32 (0) 3303 5624
E-mail: flir@flir.com

FLIR Systems GmbH
Berner Strasse 81
D-60437 Frankfurt am Main
Germany
Tel.: +49 (0)69 95 00 900
Fax: +49 (0)69 95 00 9040
E-mail: flir@flir.com

InfrarotTec

FLIR-Distribution

FLIR-Infrarotkameras.de

Email: info@infrarottec.de

☎: +49 6041 962453 | 📠: +49 6041 962436

Im Steingarten 10 | D-63691 Ranstadt