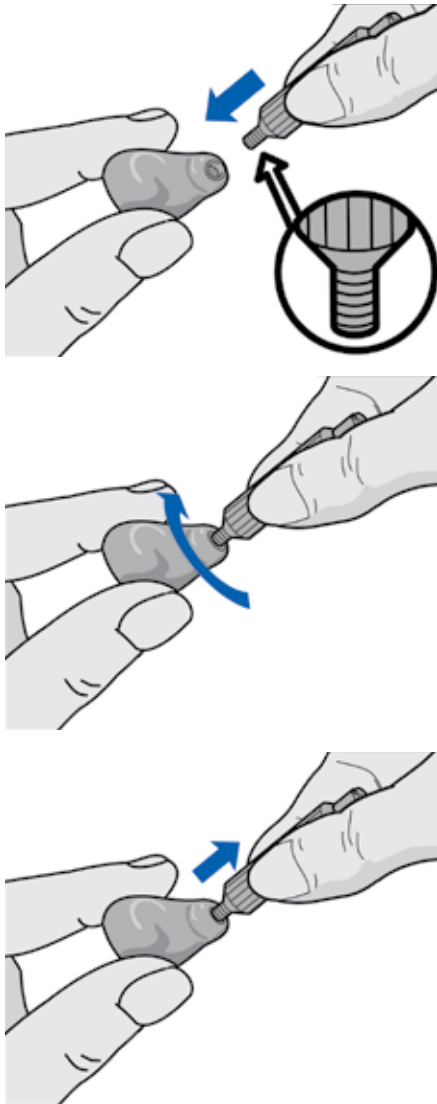


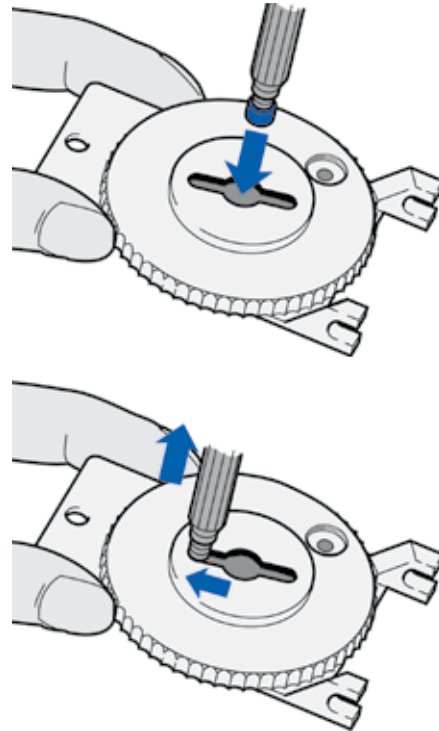
RAT & TAT – WECHSEL DES HÖRERFILTERS HF 3 / HF 4

1 Entfernen des Filters



Durch Einschrauben der Gewindegewinde des Wechselstiftes in den im Gerät befindlichen Hörerfilter wird der gebrauchte Filter durch senkrechtes Herausziehen entfernt. Das Gewinde nur ca. 1 mm tief eindrehen, bis ein Widerstand zu spüren ist.

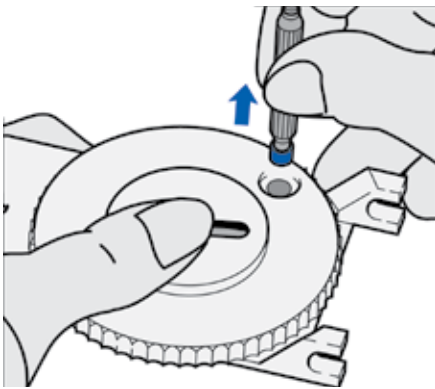
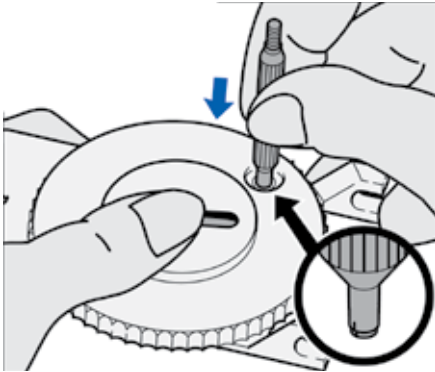
2 Abstreifen des Filters



Den Wechselstift mit Filter in die Mitte des Spenders drücken und seitlich in den Schlitz schieben. Dann den Wechselstift nach oben herausziehen.

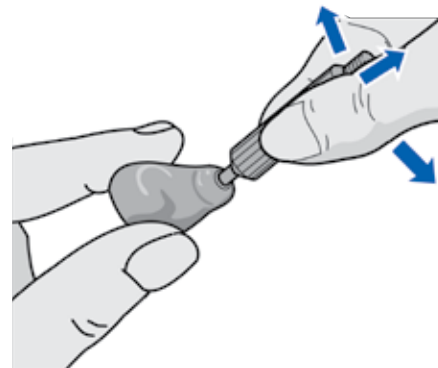
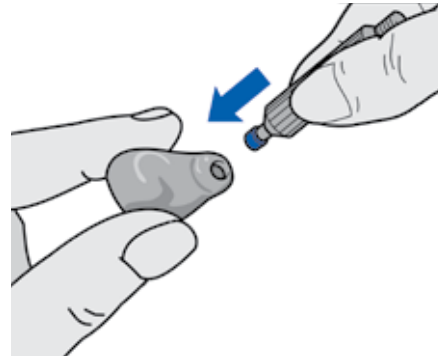
RAT & TAT – WECHSEL DES HÖRERFILTERS HF 3 / HF 4

3 Filter aus dem Spender entnehmen



Das Einstellrad so einstellen, dass eine Filterkammer geöffnet ist. Die abgestufte Seite des Wechselstiftes (**nicht** die Gewindeseite) in den Filter drücken und den Filter aus dem Spender entnehmen.

4 Filter in das Gerät einsetzen



Den Filter mit Wechselstift in die Hülse eindrücken. Durch seitliches Abkippen des Wechselstiftes den Filter lösen.

5 Wechselstift einrasten

