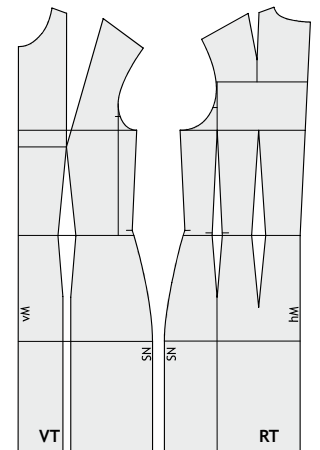


Maßsatz alle Maßangaben in cm		Name		Größe	
Oberteil		Datum		Modell	
		PK			
Hauptmaße (Kennmaße)		Körpermaße	Zugaben	Proportionsmaße (Konstruktions-, Kontrollmaße)	
KöH	Körperhöhe				
BrU	Brustumfang		+ =	BrW	1/2
TaU	Taillenumfang		+ =	TaW	1/2
HüU	Hüftumfang		+ =	HüW	1/2
AIT	Armlochtiefe		+ =	AIT+	
HüT	Hüfttiefe			MoL	Modelllänge
BrT	Brusttiefe (ab Schulter)			HIB	Halslochbreite
RüB	Rückenbreite (1/2)		+ =	RüB+	
ArD	Armdurchmesser		+ =	ArD+	1/4 1/3
BrB	Brustbreite (1/2)		+ =	BrB+	
Kontrolle: $\Sigma = 1/2 \text{ BrU}$			+ =	1/2 BrW	
BrPA	Brustpunktabstand (1/2)		+ =	BrPA+	
SuB	Schulterbreite		+ =	SuNL	
hSuNL	hintere Schulternahtlänge = SuNL	+ Einhalte- weite	+ =	hSuNL	
SuWi	Schulterwinkel (in Grad, °)	- Auf- lockerung	- =	SuWi	
Balancemaße		Korrekturen	Konstruktionsmaße		
RüL	Rückenlänge (waagerechte Taille)	± =	RüL		
VL	Vorderlänge (waagerechte Taille)	± =	VL		
Differenz VL - RüL =	individuelle Balance =		korrigierte Balance =		
Bal	optimale Balance aus Maßstabelle		Optimale und korrigierte Balance müssten jetzt sehr ähnlich sein. (± 1 cm Toleranz, nur wenn kein Figurproblem zu beobachten ist)		
oBrB	Oberbrustbreite (1/2)		uBrU	Unterbrustumfang (1/2)	
oBrA	Oberbrustabstand		uBrA	Unterbrustabstand	
TaAf	Taillenausfall	gemessene TaB	- 1/2 TaW	=	
HüFb	Hüftfehlbetrag	gemessene HüB	- 1/2 HüW	=	
Mehrweite im Armloch	vALU	+ hALU	- AraU	=	
Mehrweite sollte ungefähr ergeben (Toleranz +2 cm, -1 cm): 2 · Zugabe zur AIT =					Nur bei Oberteilen mit Brustabnäher!



Diese Berechnungen werden erst im Laufe der Konstruktion vorgenommen.

Zugabentabelle für Oberteil-Konstruktionen									
alle Maßangaben in cm									
Passform-Klasse	Zugaben (für den ganzen Schnitt)				BrW-Zugaben (für 1/2 Schnitt)			BrPA	SuB
	BrU	TaU	HüU	AIT	RüB	ArD	BrB		
0	0	0	0	0 - 0,5	0	0	0 - 0,4	0 - 0,2	0
1	2	0 - 2	0 - 2	0,2 - 0,7	0,1	0,3	0,6	0,3	0,1
2	4	2 - 4	2 - 4	0,5 - 1	0,3	0,9	0,8	0,4	0,2
3	6	4 - 6	4 - 6	1,3	0,5	1,5	1	0,5	0,3
4	8	4 - 8	4 - 8	1,7	0,8	2	1,2	0,6	0,4
5	10	8 - 12	6 - 8	2,1	1,1	2,5	1,4	0,7	0,5
6	12	8 - 16	6 - 10	2,5	1,4	3	1,6	0,8	0,6