



Nadelrollen – Material 1.3505

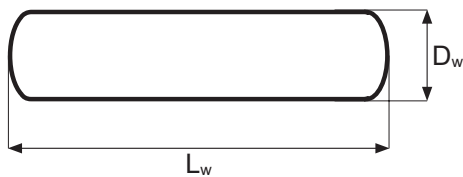
Werkstoffnummer	1.3505	Materialbezeichnung	Wälzlagerstahl
Kurzname	100Cr6	Int. Materialbezeichnung	AISI52100

Materialangaben*

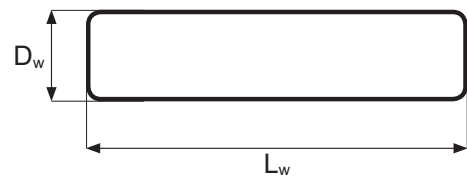
	C%	Si%	Mn%	Cr%	Ni%	Mo%	P%	S%
min.	0,90	0,15	0,25	1,35	-	-	-	-
max.	1,05	0,35	0,45	1,65	0,30	0,10	0,030	0,025

Güteklasse	Toleranzen			
	Sorten ¹	Länge	Rundheit	Rauheit (Ra)
G2	2 µm	h13	≤ 1,0 µm	≤ 0,20 µm
G3	3 µm	h13	≤ 1,5 µm	≤ 0,25 µm
G5	5 µm	h13	≤ 2,5 µm	≤ 0,25 µm

¹Die Werte gelten in der Nadelrollenmitte



Form A



Form B

Härte (HRC)	60 - 66 (670 - 840 HV)
Spez. Gewicht*	7,8 - 7,85
Durchmesser	1,0 mm - 6,0 mm
Länge	5,8 mm - 49,8 mm
Qualitäten	G2 bis G5 nach DIN 5402-3

Eigenschaften

durchgehend gehärtet
ausgezeichnete Verschleißfähigkeit
leitfähig
geringe Korrosionsbeständigkeit, nicht rostfrei
magnetisch

Einsatzgebiete

Präzisionsnadelrollenlager
Automobilindustrie
Linearführungen
Elektromotoren
Haushaltsgeräte
Maschinenbau

* Alle angegebenen Werte sind Richtwerte und können je nach Stahlsorte oder Rohmaterial variieren.

Dieses Datenblatt bietet nur eine Übersicht über die Materialeigenschaften, Qualitäten/Güteklassen und Sortiermaße. Maßgeblich ist die DIN 5402-3. Diese Datenblätter sind nur für den Eigengebrauch. Vervielfältigungen und Veröffentlichen nicht erlaubt.