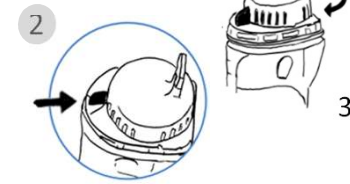


Vorbereiten und Füllen



1. Immer zuerst den Entwickler und danach die Farbe (Tube) in den vorgegebenen Mengen einfüllen. Bei Farben mit Blondierungspulver dieses ebenfalls zudosieren.



2. Glaskugel in den Behälter geben und den Deckel aufschrauben bis er sicher verriegelt, - die Lasche zeigt jetzt zum Pfeil.



3. Kräftig schütteln bis eine gleichmäßige Mischung entstanden ist. Das gilt besonders bei Verwendung von Blondierungspulver.

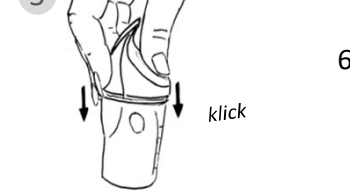


4. Nippel **abdrehen**.

Achtung, jetzt nicht mehr schütteln!
Der Applikator ist jetzt offen!



5. Nach dem Abdrehen des Nippels, Applikatoramm aufsetzen und sicher einrasten.



6. Applikator mit dem Kamm nach unten halten und durch wiederholtes Drücken des Behälters die Farbe in den Kamm pumpen. Nur so lange pumpen bis die Kammspitzen gefüllt sind. Der Applikator ist einsatzbereit, wenn die Farbe den Bereich der Zinken auffüllt.

Nun mit dem Auftragen gleich beginnen!

Ab jetzt den Applikator nicht länger unbeaufsichtigt abstellen oder ablegen, er kann auslaufen!

Anwenden



Applikator mit dem Kammrücken flach auf dem Kopf aufsetzen und in die Haare fahren. Die Haare dringen dabei in den Kamm ein und nehmen im Kamm die Farbe auf.



Nach jedem Farbauftrag die Kammspitzen durch leichtes Drücken des Applikators nachladen. Dabei wird frische Farbe in die Kammspitzen gepumpt.



Das gesamte Haar knotenfrei kämmen und locker aufstellen, bis die Haare mit den Kammspitzen gut eingefangen werden können.

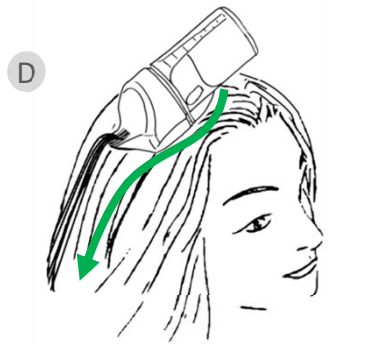
B. Haar an der gewünschten Stelle scheiteln.

Kamm mit den Spitzen an der Kopfhaut anlegen und in die Haare einfahren.



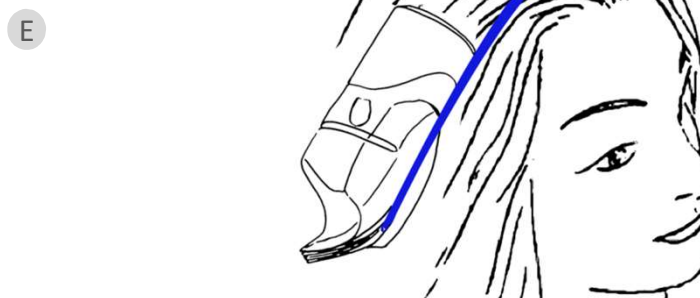
C. Applikator leicht nach hinten kippen und die Haare damit aufgeben.

D. Wichtig! Jetzt, während dem Vorwärtsschieben den Applikator ganz nach hinten kippen – bis die Flasche auf dem Kopf aufsetzt. Am Kopf entlang zügig durch die Haare schieben.



E. Den Applikator so führen, dass die Haarsträhne auf der Rückseite des Kamms durch die Verengung gebündelt wird. Die Strähnchen sind bei richtiger Anwendung sehr kompakt und lassen sich zur Seite legen. Bei längeren Haaren den Applikator während dem Durchziehen leicht drücken um zusätzliche Farbe in den Kamm zu pumpen.

Nach jeder Strähne den Applikator mit dem Kamm nach unten halten und durch Drücken des Behälters etwas Farbe in den Kamm nachpumpen.



Den Applikator entsorgst Du nach der Anwendung gleich in den Hausmüll - auslaufsicher eingepackt in einen Färbegloves.

Einwirkzeit, Auswaschen und Haarpflege entsprechend den Angaben des jeweiligen Farbherstellers.

HighLowLight Strähnchenfärbung

cXc gmbh
colorationXcellence

D - 88682 Salem
Bugustraße 1
Info@cxc-smart-solutions.com
Tel: +49 (0) 7553 829 720



Gebrauchsanleitung

www.hairstylequicky.com

Sicherheitshinweise:

- Immer die Gebrauchsanweisung und die Sicherheitshinweise vom Hersteller der verwendeten Haarcolorationsprodukte beachten.
- Haarfarben können schwere allergische Reaktionen verursachen, beachte deshalb die Herstellerhinweise.
- Geeignete Handschuhe tragen
- Nicht geeignet zum Färben der Augenbrauen und Wimpern
- Vermeide den Kontakt mit den Augen. Augen sofort mit Wasser ausspülen wenn sie mit den Haarcolorationsprodukten in Kontakt gekommen sind.
- Das Mischen/Schütteln darf nur mit sicher aufgeschraubter noch ungeöffneter Verschlusskappe erfolgen - nicht mit aufgeclipstem Applikatoramm!
- Die Colorationsprodukte im Applikator direkt verbrauchen. Angemachte Reste nicht aufbewahren!
- Keinesfalls Colorationsprodukte in der geschlossenen Applikatorflasche stehen lassen. Die Flasche könnte sich sonst blähen, beim Öffnen Farbe herausspritzen oder bersten.
- Den Applikator während und nach der Verwendung nicht unbeaufsichtigt abstellen oder ablegen, die Farbe kann austreten und zu Verschmutzungen führen.
- Schütze die Kleidung, Möbel und Gebrauchsgegenstände vor Flecken durch die Farbe. Wenn trotzdem Spritzer auf die Haut oder Gegenstände kommen, diese sofort entfernen.
- Nicht versuchen den Applikator auszuwaschen und mehrfach zu verwenden. Das kann zu unerwünschten Färbeergebnissen und zu Verschmutzungen führen.
- Der Applikatoramm ist mit Spitzen versehen, die zu Kratz- oder Stichverletzungen führen können. Richte darum die Spitzen nicht gegen die Haut, Augen oder sonstige Körperpartien.
- Sämtliches Färbematerial von Kindern fern halten, Gefahr von Verletzungen, Vergiftungen und verschluckbaren Teilen.

Wichtige Hinweise zur Anwendung:

- Versuche auf keinen Fall Farbe aus dem Applikator heraus zu bekommen. Die Stärke des Applikators ist, dass die Farbe nicht heraus kommt – sondern dass Du durch Kämmen mit dem Applikator, das Haar zum Färben in den Hohl-Kamm hinein bringst.
- Der Applikator ist einsatzbereit, wenn die Zinken des Kammes des Applikators gerade mit Farbe gefüllt sind. Mit jedem Farbe-Hub werden die eindringenden Haare genau diese Farbe mitnehmen. Darum nach jedem Hub den Applikator nach unten neigen und durch leichten Druck auf die Flasche, Farbe nach vorne pumpen.
- Den Kammbereich insbesondere an der Unterseite immer sauber halten, vor allem wenn im Gesichtsbereich und am Hals gefärbt wird. Das geht gut mit vorher bereit gelegten Papiertüchern. Ein sauberer Applikator ergibt eine saubere Haut.
- Falls doch Farbe auf die Haut kommt, gleich mit feuchtem Tuch oder beiliegendem Reinigungstuch abwischen.
- Verwende nur Cremefarben. Für sehr flüssige oder extrem zähflüssige Farben funktioniert der Applikator nur bedingt. Zähflüssige Farbe wie z.B. mache Blondierungen können mit ein paar Tropfen Wasser verdünnt werden.
- Naturhaarfärbungen mit faserigen Bestandteilen sind ungeeignet, sie können zu Verstopfungen des Applikators führen.

Mischen der Farben:

- Beachte immer die Angaben des Farbherstellers wie die Farbe mit dem Entwickler gemischt werden muss. Wenn Du ein komplettes Set mit Farbe und Entwickler gekauft hast reicht es aus, wenn Du nur etwa die Hälfte davon im Applikator mischst und den ungemischten Rest für spätere Färbungen aufbewahrst (**niemals fertige Mischung aufbewahren!**).
- Wenn Du unsicher bist kannst, Du auch einfach die gesamte Farbe wie vom Hersteller vorgegeben mischen und danach den Applikator füllen (Die restliche Farbe ist dann leider Abfall).
- Die mitgelieferte Kugel in den Behälter geben, sie hilft Dir bei der Durchmischung der Farben.

Low Lights (dunkle Strähnchen)

Mischung	Packungsangaben des Färbeproduktes		Erst Entwickler einfüllen, dann die Farbmenge bis zu dem angegebenen Füllstand auffüllen	
	Entwickler Milch	Farb Creme	Entwickler Milch	Farb Creme
1 : 1	50ml	50ml	bis zur 15	bis zur 30
	60ml	60ml	füllen	auffüllen
	72ml	72ml	füllen	auffüllen
1 : 1,5	60ml	40ml	bis zur 20	bis zur 30
	72ml	48ml	füllen	auffüllen
	72ml	50ml	füllen	auffüllen

High Lights (helle Strähnchen)

Bei diesen Farben ist häufig ein Blondierungspulver dabei. Hier besonders intensiv schütteln. Die Farben werden entsprechend den Mischungsangaben des Herstellers im Applikator angemischt. Verwende dazu eine genaue Küchenwaage.

1ml Δ 1 Gramm

Tipps für die Anwendung:

- Bei erstmaliger Anwendung mit dem ungefüllten Kamm zuerst die Handhabung üben.
- Wegen des sparsamen, schonenden Auftrags ist eine verlängerte Einwirkzeit ggf. sinnvoll.
- Für gut sichtbare High Lights sollte eine stark aufhellende Farbe mit mindestens 6 Stufen Aufhellung gewählt werden.
- Ein Entwickler mit 12% liefert besser sichtbare Strähnchen.
- Strähnchen direkt vom Scheitel aus gezogen sind stark sichtbar, Strähnchen in das verdeckte Haar gezogen wirken eher dezent.
- Du kannst auch mehrere Applikatoren mit unterschiedlichen Farbtönen benutzen.
- Erfahrungsgemäß halten Profihaarfarben die Farbbrillanz länger.
- Du wirst die Funktion des Applikators sehr schnell verstehen und sehr viel Freude damit haben. Beobachte das Füllen des Kammes, nicht überfüllen.