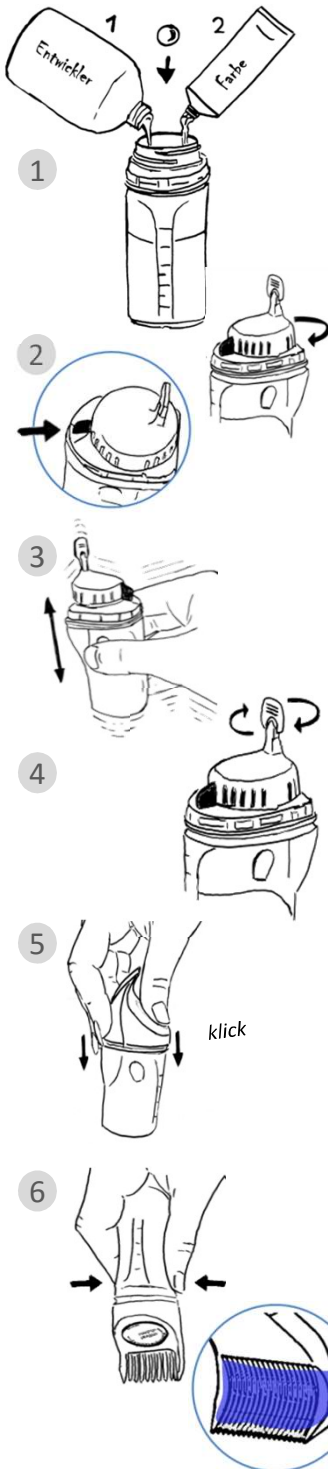


## Vorbereiten und Füllen



1. Immer zuerst den Entwickler und danach die Farbe (Tube) in den vorgegebenen Mengen einfüllen. Bei Farben mit Blondierungspulver dieses ebenfalls zudosieren.
2. Glaskugel in den Behälter geben und den Deckel aufschrauben bis er sicher verriegelt, - die Lasche zeigt jetzt zum Pfeil.
3. Kräftig schütteln bis eine gleichmäßige Mischung entstanden ist. Das gilt besonders bei Blondierungen.
4. Nippel **abdrehen**.

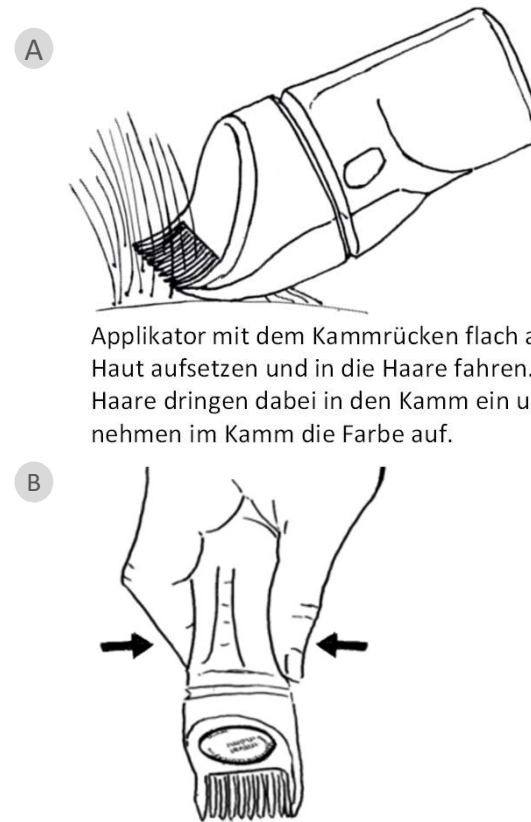
Achtung, jetzt nicht mehr schütteln. Der Applikator ist jetzt offen!

5. Nach dem Abdrehen des Nippels, Applikatorcomb aufsetzen und sicher einrasten.
6. Applikator mit dem Kamm nach unten halten und durch wiederholtes Drücken des Behälters die Farbe in den Kamm pumpen. Nur so lange pumpen bis die Kammspitzen gefüllt sind. Der Applikator ist einsatzbereit, wenn die Farbe den Bereich der Zinken auffüllt.

**Nun mit dem Auftragen gleich beginnen!**

**Ab jetzt den Applikator nicht länger unbeaufsichtigt abstellen oder ablegen, er kann auslaufen!**

## Anwenden



Applikator mit dem Kammrücken flach auf der Haut aufsetzen und in die Haare fahren. Die Haare dringen dabei in den Kamm ein und nehmen im Kamm die Farbe auf.



Nach jedem Farbauftrag die Kammspitzen durch leichtes Drücken des Applikators nachladen. Dabei wird frische Farbe in die Kammspitzen gepumpt.

- C Den Applikator entsorgst Du nach der Anwendung gleich in den Hausmüll - am besten auslaufsicher eingepackt in einen Farbe-Handschuh.  
**Einwirkzeit, Auswaschen und Haarpflege entsprechend den Angaben des Farbherstellers.**

### Tipps für die Anwendung:

- Die Hautpartien die während der Einwirkzeit der Farbe mit den gefärbten Haaren in Kontakt kommen können, sollten vor dem Färben geschützt werden. Dazu verwendest Du am besten eine fettende Hautcreme bzw. Vaseline.
- Wende den Applikatorcomb gegen den Strich bzw. gegen die Wuchsrichtung des Haares an. Die Haare lassen sich dann besonders gut einfangen.
- Mittellange und lange Bärte vor dem Färben gut durchkämmen.
- Den Applikator nicht zur Färbung von Wimpern und Augenbrauen benutzen.
- Du wirst die Funktion des Applikators sehr schnell verstehen und sehr viel Freude damit haben. Beobachte das Füllen des Kammes, nicht überfüllen.

*nicht zu steil aufsetzen!*



*nicht versuchen Farbe aus dem Kamm zu drücken!*



*Kammrücken immer sauber halten! eventuell mit einem Papiertuch abwischen.*





### Sicherheitshinweise:

- Immer die Gebrauchsanweisung und die Sicherheitshinweise vom Hersteller der verwendeten Haarcolorationsprodukte beachten.
- Haarfarben können schwere allergische Reaktionen verursachen, beachte deshalb die Herstellerhinweise.
- Geeignete Handschuhe tragen
- Nicht geeignet zum Färben der Augenbrauen und Wimpern
- Vermeide Kontakt mit den Augen oder Schleimhäuten, sofort mit Wasser spülen, wenn sie mit den Haarcolorationsprodukten in Kontakt gekommen sind.
- Das Mischen/Schütteln darf nur mit sicher aufgeschraubter noch ungeöffneter Verschlusskappe erfolgen - nicht mit aufgeclipstem Applikatoramm!
- Die Colorationsprodukte im Applikator direkt verbrauchen. Angemachte Reste nicht aufbewahren!
- Keinesfalls Colorationsprodukte in der geschlossenen Applikatorflasche stehen lassen. Die Flasche könnte sich sonst blähen, beim Öffnen Farbe herausspritzen oder bersten.
- Den Applikator während und nach der Verwendung nicht unbeaufsichtigt abstellen oder ablegen, die Farbe kann austreten und zu Verschmutzungen führen.
- Schütze die Kleidung, Möbel und Gebrauchsgegenstände vor Flecken durch die Farbe. Wenn trotzdem Spritzer auf die Haut oder Gegenstände kommen, diese sofort entfernen.
- Nicht versuchen den Applikator auszuwaschen und mehrfach zu verwenden. Das kann zu unerwünschten Färbeergebnissen und zu Verschmutzungen führen.
- Der Applikatoramm ist mit Spitzen versehen, die zu Kratz- oder Stichverletzungen führen können. Richte darum die Spitzen nicht gegen die Haut, Augen oder sonstige Körperpartien.
- Sämtliches Färbematerial von Kindern fern halten, Gefahr von Verletzungen, Vergiftungen und verschluckbaren Teilen.

### Wichtige Hinweise zur Anwendung:

- Versuche auf keinen Fall Farbe aus dem Applikator heraus zu bekommen. Die Stärke des Applikators ist, dass die Farbe nicht heraus kommt – sondern dass Du durch Kämmen mit dem Applikator, das Haar zum Färben in den Hohl-Kamm hinein bringst.
- Der Applikator ist einsatzbereit, wenn die Zinken des Kammes des Applikators gerade mit Farbe gefüllt sind. Mit jedem Färbe-Hub werden die eindringenden Haare genau diese Farbe mitnehmen. Darum nach jedem Hub den Applikator nach unten neigen und durch leichten Druck auf die Flasche, Farbe nach vorne pumpen.
- Den Kammbereich insbesondere an der Unterseite immer sauber halten, vor allem wenn im Gesichtsbereich und am Hals gefärbt wird. Das geht gut mit vorher bereit gelegten Papiertüchern. Ein sauberer Applikator ergibt eine saubere Haut.
- Falls doch Farbe auf die Haut kommt, gleich mit feuchtem Tuch oder beiliegendem Reinigungstuch abwischen.
- Verwende nur Cremefarben. Für sehr flüssige oder extrem zähflüssige Farben funktioniert der Applikator nur bedingt. Zähflüssige Farbe wie z.B. mache Blondierungen können mit ein paar Tropfen Wasser verdünnt werden.
- Naturhaarfärben mit faserigen Bestandteilen sind ungeeignet, sie können zu Verstopfungen des Applikators führen.

### Mischen der Farben:

- Zum Mischen der Farbe immer die Angaben des Farbherstellers (Packungsangaben) beachten.
- Wenn Du unsicher bist, kannst Du auch einfach die gesamte Farbe wie vom Hersteller vorgegeben mischen und danach den Applikator füllen (die restliche Farbe wäre dann leider Abfall).
- **Niemals fertige Mischung aufbewahren!**
- Immer zuerst den Entwickler einfüllen, dann hilft Dir die Skala am Applikator zum richtigen Mischungsverhältnis.
- Die mitgelieferte Glaskugel in den Behälter geben. Sie hilft Dir bei der Durchmischung der Farbe.

### Mischtabelle:

Packungsangaben des Färbeproduktes			Erst Entwickler einfüllen, dann die Farbmenge bis zu dem angegebenen Füllstand auffüllen	
Mischung	Entwickler Milch	Farb Creme	Entwickler Milch	Farb Creme
<b>1 : 1</b>	50ml	50ml	bis zur	bis zur
	60ml	60ml	15	30
	72ml	72ml	füllen	auffüllen
<b>1 : 1,5</b>	60ml	40ml	bis zur	bis zur
	72ml	48ml	20	30
	72ml	50ml	füllen	auffüllen

### Farbempfehlung:

Durch die geringe Haardichte und die kurze Haarlänge empfiehlt es sich entweder eher schnell wirkende direktziehende Haarfarben zu verwenden (bestehend aus Farbe und Entwickler) oder Tönungen.

Tönungen	Hersteller
Londa Intensivtönung	Wella
Garnier Movida Color	L'Oréal
Brillance Tönungscreme	Schwarzkopf
Direktziehende Haarfarben mit 10 Minuten Einwirkzeit	
IGORA COLOR10	Schwarzkopf
SCHWARZKOPF Coloriste	Schwarzkopf
Men Perfect 90 Natur	Schwarzkopf
L'Oréal Excel10'	L'Oréal
Accent 10- min. Intensiv-Coloration	Rossmann