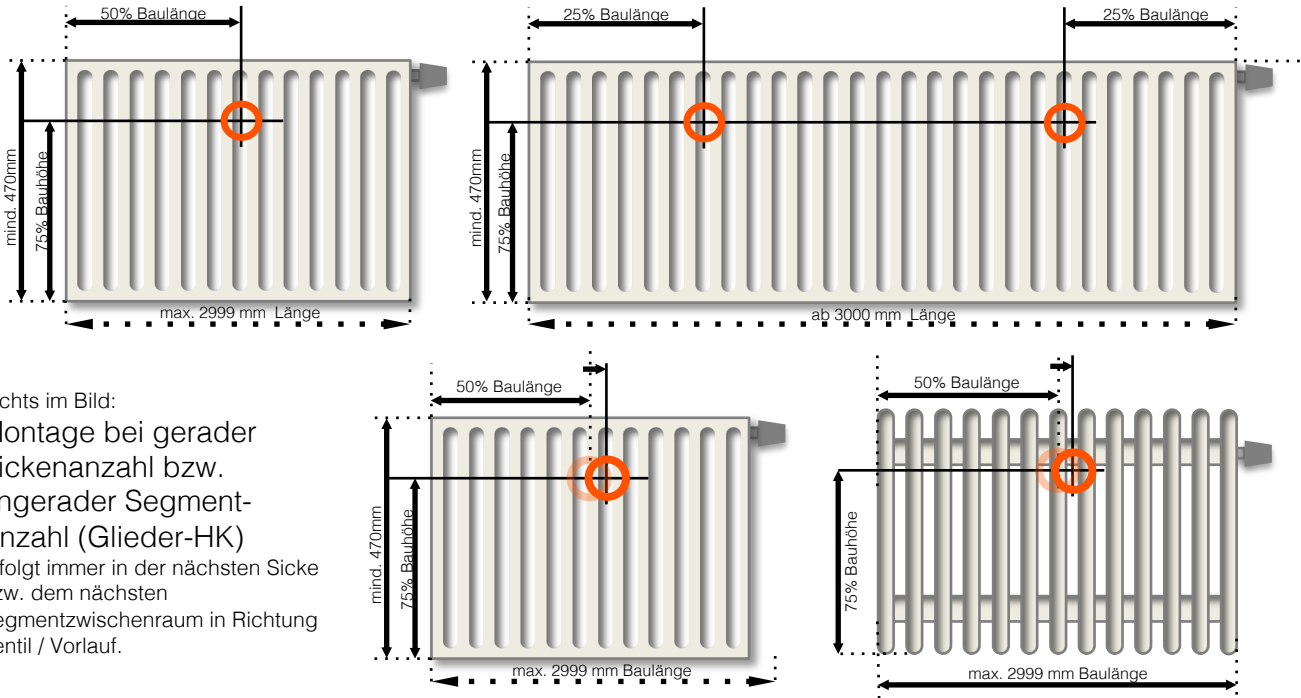


Montagepunkt-Ermittlung für elektronischen Heizkostenverteiler des Typs QUNDIS Q Caloric 5 (Referenzpunkt ist die Mitte der Montageplatte)

1. PLATTENHEIZKÖRPER & RADIATOREN mit Bauhöhe $\geq 470\text{mm}$:

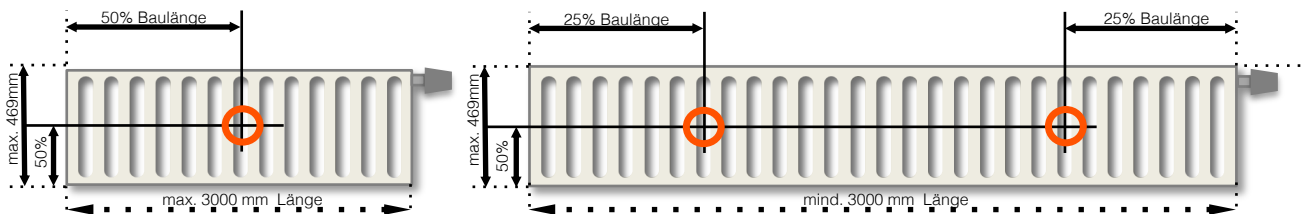
- Montagepunkt befindet sich horizontal mittig und auf 75% der Höhe (bei Baulänge $\geq 3000\text{mm}$ müssen 2 Geräte installiert werden, siehe Abbildungen)



rechts im Bild:
 Montage bei gerader Sickenanzahl bzw. ungerader Segment-Anzahl (Glieder-HK) erfolgt immer in der nächsten Sicke bzw. dem nächsten Segmentzwischenraum in Richtung Ventil / Vorlauf.

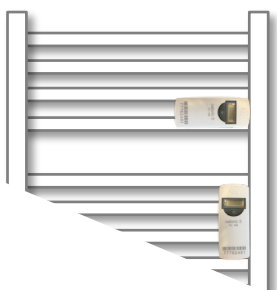
2. PLATTENHEIZKÖRPER & RADIATOREN mit Bauhöhen $< 470\text{mm}$:

- Montagepunkt befindet sich horizontal mittig und auf 50% der Höhe (ab Baulänge 3000mm müssen 2 Geräte installiert werden)



3. HANDTUCHHALTER oder BADHEIZKÖRPER:

- Montagepunkt auf 75% der Höhe (am nächsten Zwischenraum, auf Ventil-Seite)



Bei geraden Querrohren vertikal auf Vorlaufseite, Display nach außen.

Bei gebogenen Querrohren senkrecht auf Vorlaufseite.

