

Art. 9250

rubber

- ▶ Größe 36-47
- ▶ CE, EN ISO 20347:2012, OB, FO,A, SRC
- ▶ Glattleder, marine
- ▶ Decksohle Leder
- ▶ Fersenriemen klappbar, verstellbar
- ▶ PU-Zwischensohle
- ▶ Rutschhemmende Gummi-Laufsohle
- ▶ Antistatisch
- ▶ Gewicht Größe 42: 1120g



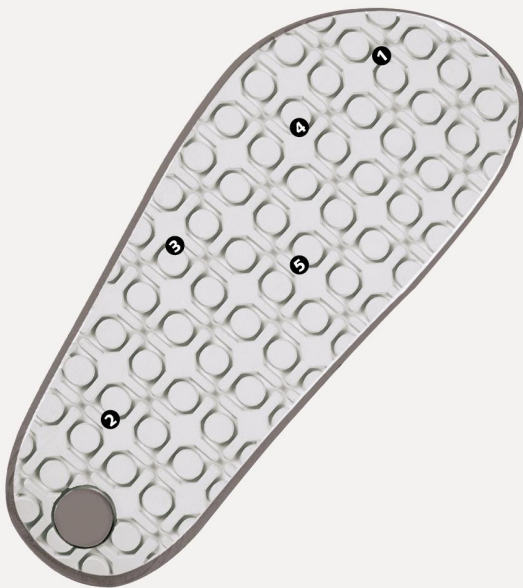
OB



TECHNIK

LAUFSOHL

- 1_Antistatisch
- 2_SRC-Rutschhemmung nach EN ISO 20347:2012
- 3_Kreuz-/ Kreisprofil
- 4_Rutschhemmende Gummi-Laufsohle
- 5_Beständigkeit gegen Säure und Laugen
- 6_Kraftstoffbeständigkeit



FERSENRIEMEN
verstellbar, klappbar

