

Art. 9110

rubber

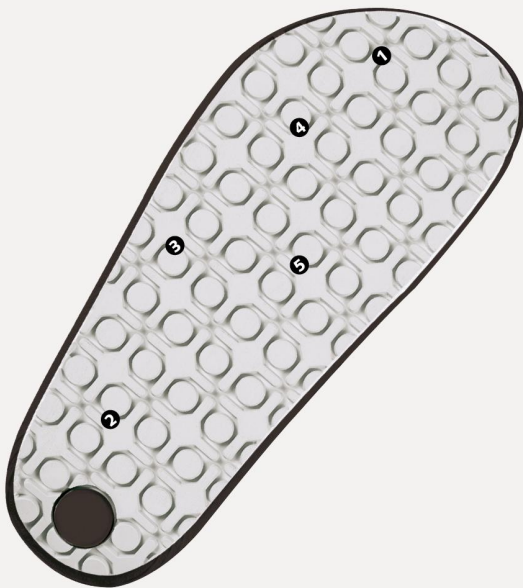
- ▶ Größe 36-47
- ▶ CE, EN ISO 20347:2012, OB, A,FO, SRC
- ▶ Glattleder, schwarz
- ▶ Decksohle Leder
- ▶ Fersenriemen feststehend, verstellbar
- ▶ Ristbereich verstellbar
- ▶ PU-Zwischensohle
- ▶ Rutschhemmende Gummi-Laufsohle
- ▶ Antistatisch
- ▶ Gewicht Größe 42: 1120g



TECHNIK

LAUFSOHL

- 1_Antistatisch
- 2_SRC-Rutschhemmung nach EN ISO 20347:2012
- 3_Kreuz-/ Kreisprofil
- 4_Rutschhemmende Gummi-Laufsohle
- 5_Beständigkeit gegen Säure und Laugen
- 6_Kraftstoffbeständigkeit



FERSENRIEMEN
feststehend

