

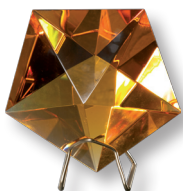
OM TAT SAT

Harmonie, Zentriertheit und klare Ausrichtung

OM TAT SAT unterstützt die Ausweitung der Liebe in unserem Herzen, dies zur Erde auf der wir Gast sein dürfen aber auch zur Pflanzenwelt, Tierwelt und zur gesamten Menschheit. Er weist uns auf die Achtsamkeit zu allen Dingen die wir denken, sagen, tun und besonders fühlen hin. Er hilft uns - uns selbst zu erkennen, wo wir unsere Ausrichtung verloren haben, wo wir in Wertungen verfallen und wo wir unsere Neutralität verlieren. Führt uns in die eigene Mitte, in die Wertungslosigkeit, ins absolute SEIN. Die gelebte Achtsamkeit führt uns ins Licht, lässt uns unsere Positivitäten erhalten und entfalten, damit diese von der Manifestation zur Materialisation gelangen können.

OM TAT SAT symbolisiert den Lichtarbeiter in dieser Selbsterkennung. Im weitesten Sinne kann man damit alles beschreiben, was den Menschen und diesem Planeten auf dem Weg ins Licht dienlich ist. Das kann Heilungsarbeit sein (Geistheilung, Erdheilung), aber natürlich auch die Vermittlung von Wissen oder die Aufklärung über unsere Zeit, um den Menschen eine Orientierung zu geben. Und wer dies tut, ist ein Lichtarbeiter. OM TAT SAT bringt den Lichtarbeiter in uns in Erscheinung.

Der OM TAT SAT baut ein Bewusstseinsfeld von 12 m im Durchmesser auf. Und, in den LICHTTEMPEL gestellt, verstärkt er dessen Wirkungsfeld von 40 auf 60 m Durchmesser.



OM TAT SAT

Harmonie, Zentriertheit und klare Ausrichtung

OM TAT SAT unterstützt die Ausweitung der Liebe in unserem Herzen, dies zur Erde auf der wir Gast sein dürfen aber auch zur Pflanzenwelt, Tierwelt und zur gesamten Menschheit. Er weist uns auf die Achtsamkeit zu allen Dingen die wir denken, sagen, tun und besonders fühlen hin. Er hilft uns - uns selbst zu erkennen, wo wir unsere Ausrichtung verloren haben, wo wir in Wertungen verfallen und wo wir unsere Neutralität verlieren. Führt uns in die eigene Mitte, in die Wertungslosigkeit, ins absolute SEIN. Die gelebte Achtsamkeit führt uns ins Licht, lässt uns unsere Positivitäten erhalten und entfalten, damit diese von der Manifestation zur Materialisation gelangen können.

OM TAT SAT symbolisiert den Lichtarbeiter in dieser Selbsterkennung. Im weitesten Sinne kann man damit alles beschreiben, was den Menschen und diesem Planeten auf dem Weg ins Licht dienlich ist. Das kann Heilungsarbeit sein (Geistheilung, Erdheilung), aber natürlich auch die Vermittlung von Wissen oder die Aufklärung über unsere Zeit, um den Menschen eine Orientierung zu geben. Und wer dies tut, ist ein Lichtarbeiter. OM TAT SAT bringt den Lichtarbeiter in uns in Erscheinung.

Der OM TAT SAT baut ein Bewusstseinsfeld von 12 m im Durchmesser auf. Und, in den LICHTTEMPEL gestellt, verstärkt er dessen Wirkungsfeld von 40 auf 60 m Durchmesser.

