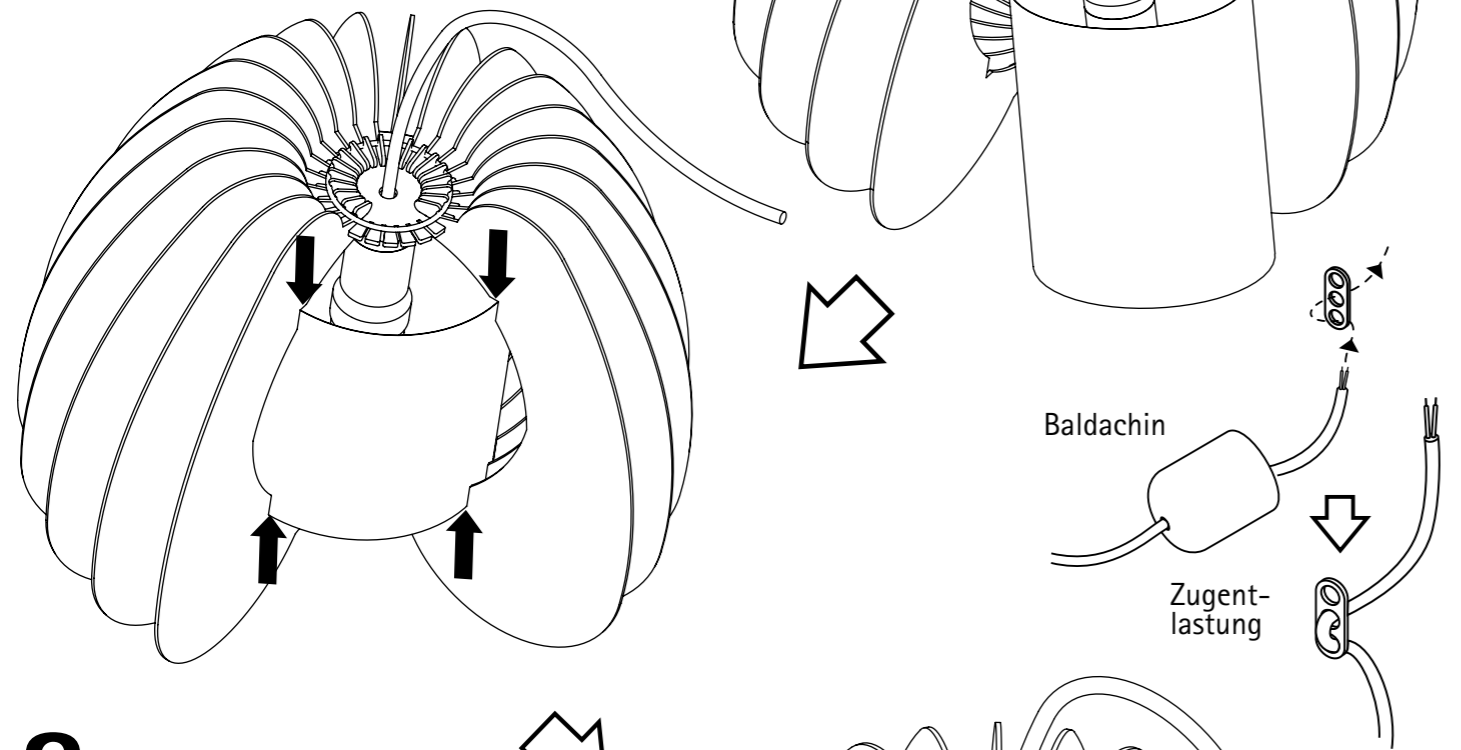


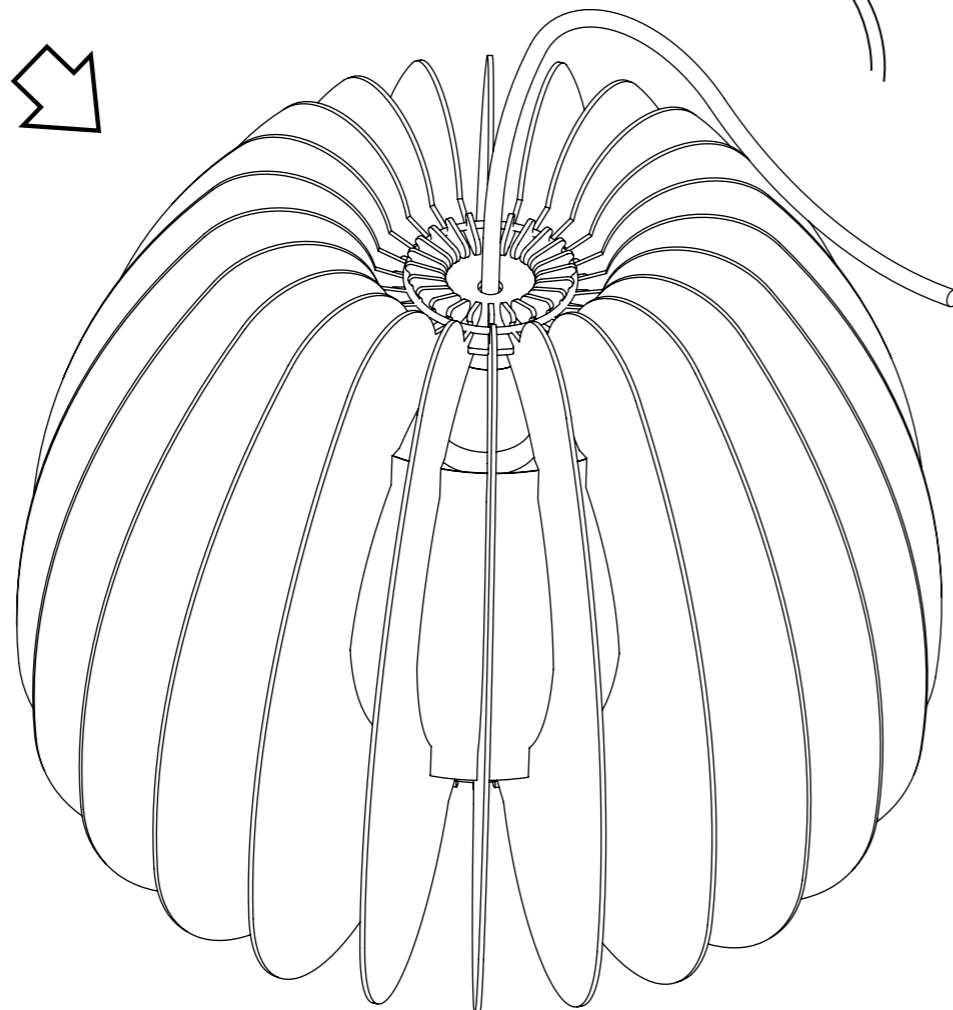
**7** Legen Sie zuerst das Leuchtmittel in den Diffusor und schieben beides dann vorsichtig in den Lamellenkörper. Positionieren Sie den Diffusor vorsichtig zwischen den Auskerbungen der Lamellen. Normalerweise sollte er jetzt von selbst reinrutschen und sich richtig positionieren. Nicht quetschen oder mit Gewalt, sonst kann der Diffusor Knicke bekommen, die man nicht mehr beseitigen kann.



**8 Finale.** Fädeln Sie am Kabelende noch den Baldachin und die Zugentlastung wie rechts gezeigt auf. Und dann nur noch die restlichen Lamellen auffüllen und fertig ist Ihre erste **him and her** Leuchte. War's schwer?

Nun können Sie sie aufhängen und anschließen. Lassen Sie Letzters am Besten einen Fachmann machen. Grundsätzlich gilt bei allen Arbeiten am Stromnetz: SICHERUNG raus! Wir wünschen Ihnen viel Freude mit ihrer neuen Leuchte.

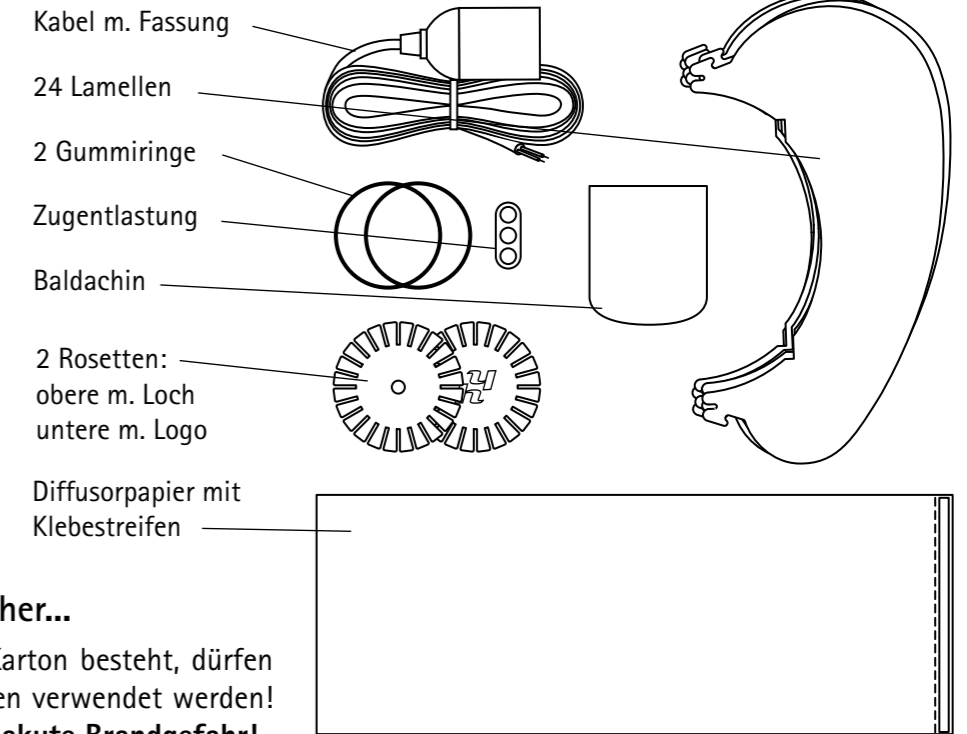
Hatten Sie Probleme, haben Sie Anregungen oder Verbesserungsvorschläge? Wir sind dankbar dafür > [mail@himandher.de](mailto:mail@himandher.de)



# Wie baue ich meine **him+her** Leuchte zusammen?

**Keine Angst**, ist alles halb so wild und nicht nur für handwerkliche Super-Profis machbar.

Also los geht's: Die hier abgebildeten Teile sollten Sie in Ihrem Karton alle vorfinden:



## Ein paar Empfehlungen vorher...

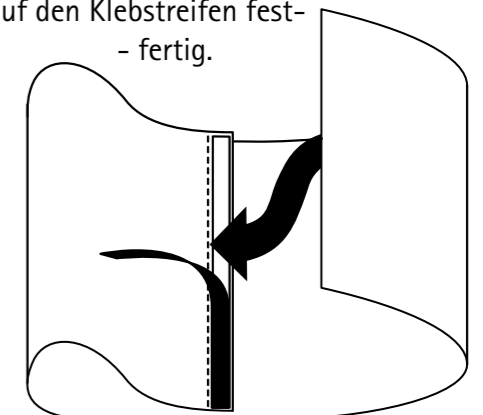
Da Ihre Lampe aus Papier und Karton besteht, dürfen **KEINE** konventionellen Glühbirnen verwendet werden! **Die Hitzeentwicklung bedeutet akute Brandgefahr!** Feuchtigkeit, Wasserdampf (Bad) und Fett (Küche, Herd) sollten Sie Ihrer Lampe unbedingt ersparen. Da Papier und Karton als natürliche Materialien auf Umwelteinflüsse reagieren, kann es zu leichten Verwerfungen und Verfärbungen kommen. Das ist ganz normal und kein Reklamationsgrund.

## Geeignete Leuchtmittel:

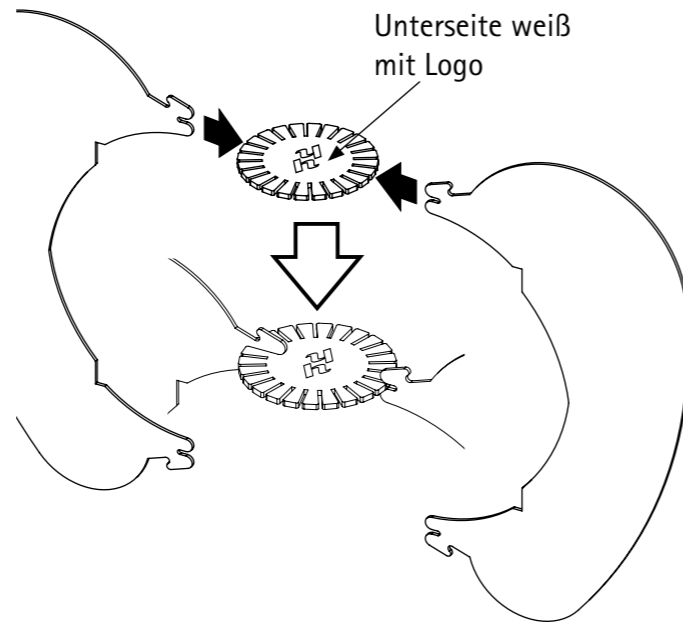
Verwenden Sie **nur** Energiesparlampen oder LED Lampen mit E27 Sockel. Bei den Energiesparlampen empfehlen wir nur Markenartikel zu kaufen (wir haben Billige getestet, die brauchen z.T. sehr lange bis sie ihre volle Leuchtstärke erreicht haben und geben dann ein unangenehmes bläuliches oder rötliches Licht). Empfehlen können wir die von IKEA, günstig und gut. Nehmen Sie 11W (= 60 W herkömmliche Glühbirne) oder für die größeren Modelle 13W (= 100W herkömmliche Glühbirne) oder 18W Typen. Wichtig ist noch die Lichtfarbe. Uns gefiel warmweiß am besten, cool white oder universalweiß empfanden wir als zu kühl. Ähnliches gilt auch für die LED Lampen. Die sind in der Effizienz teils noch besser (8W = 60 W herkömmliche Glühbirne), aber hier gibt es noch sehr viele verschiedene Bauformen, die sich in Qualität und Leistung sehr unterscheiden. Der Preis ist auch noch höher, aber es ist

sicher das Leuchtmittel der Zukunft und es ist schadstofffrei im Gegensatz zur Energiesparlampe.

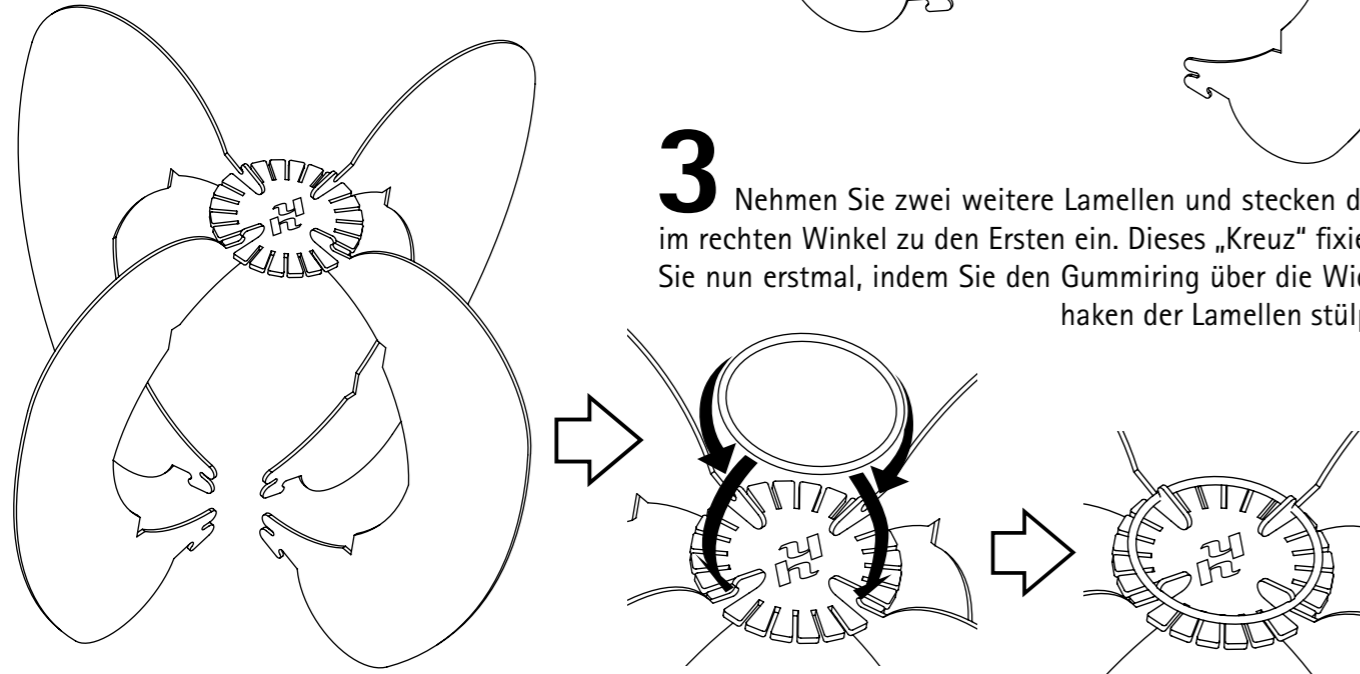
**1** Als Erstes bauen wir den Diffusor zusammen: Nehmen Sie einen dunklen Untergrund und legen das Transparentpapier darauf, Klebestreifen links unten und klappen die beiden Enden wie dargestellt um (nicht Knicken!). Ziehen Sie den Schutzstreifen ab und legen Sie das rechte Ende über den Klebstreifen genau bis zur geprägten Markierung. Achten Sie darauf, daß Ober- und Unterkante bündig sind. Wenn alles passt einfach auf den Klebstreifen festdrücken - fertig.



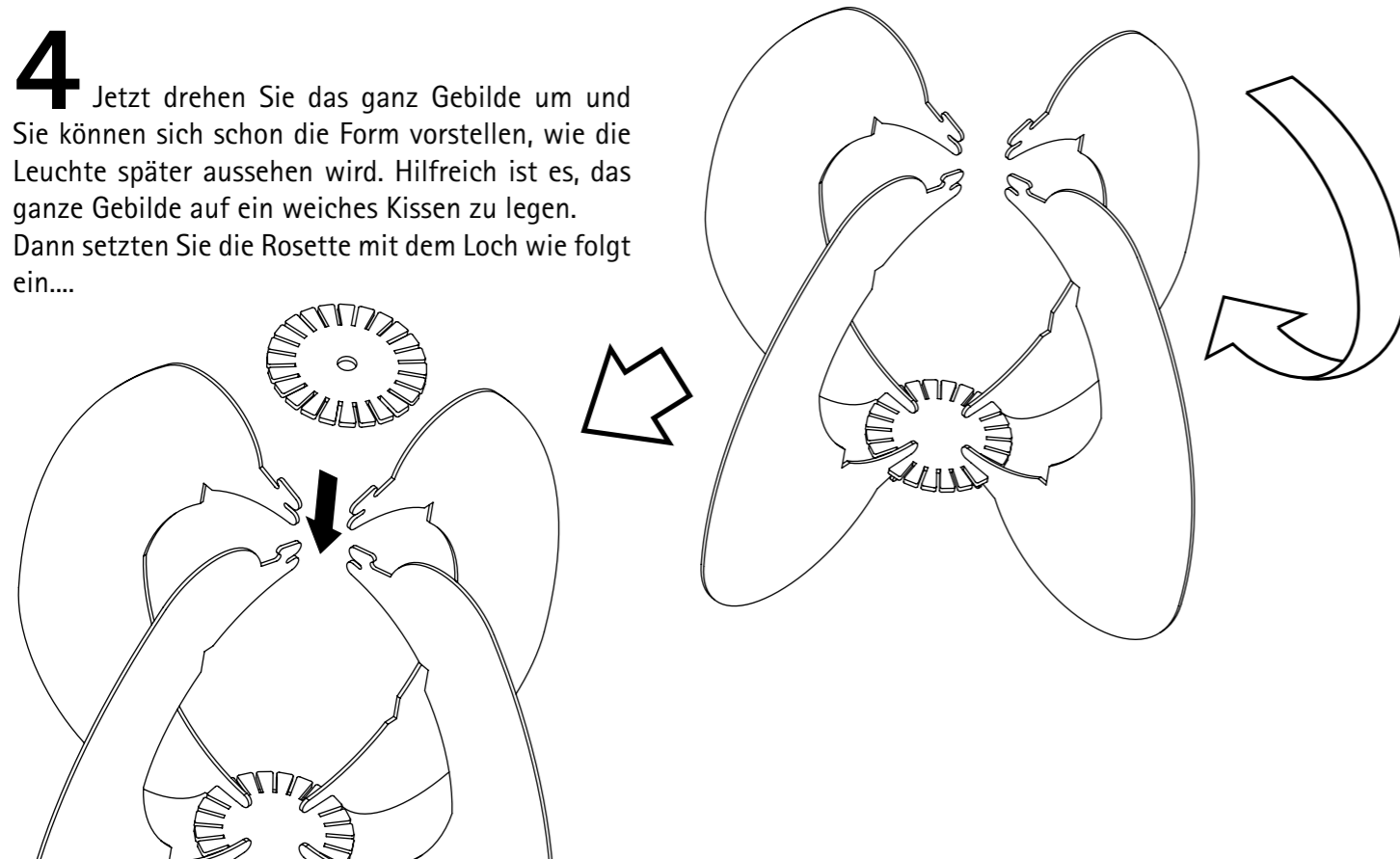
**2** Nun kommt der eigentliche Lampenschirm dran. Nehmen Sie die Rosette mit dem Logo und zwei Lamellen. Diese stecken Sie jetzt genau gegenüber in die Schlitzte der Rosette. Bei den asymmetrischen Lamellen (wie hier im Beispiel) müssen Sie darauf achten, wie herum Sie die Leuchte aufbauen wollen. Sie schauen jetzt gerade auf die Unterseite und sollten dort auch den unteren Teil der Lamellen einstecken. Sie können aber die Lampe auch „verkehrt“ herum aufbauen, wenn es Ihnen besser gefällt oder sogar die Lamellen wechselweise umtauschen, was dann zu einer neuen Lampenform führt. Sie dürfen kreativ sein.



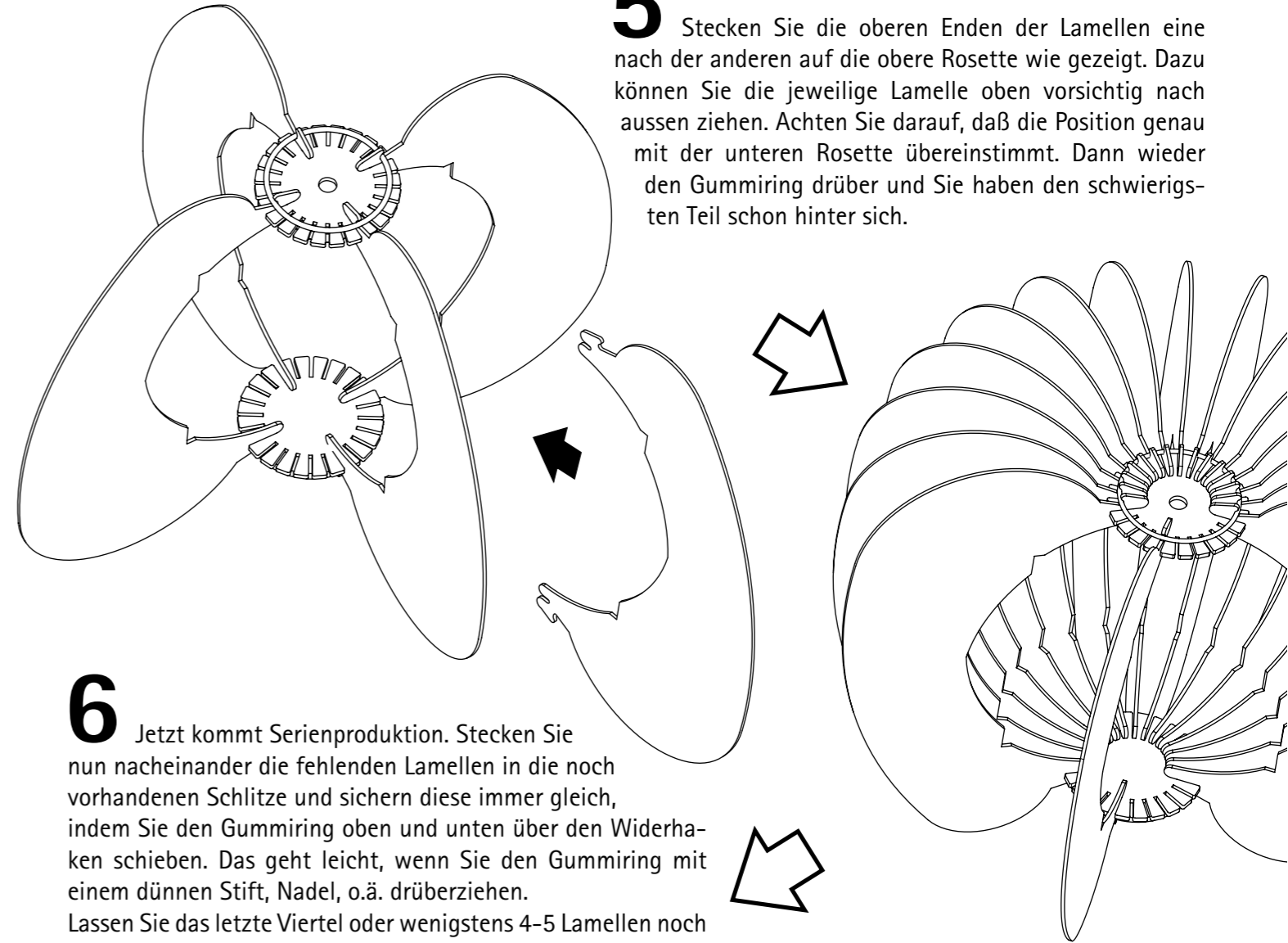
**3** Nehmen Sie zwei weitere Lamellen und stecken diese im rechten Winkel zu den Ersten ein. Dieses „Kreuz“ fixieren Sie nun erstmal, indem Sie den Gummiring über die Widerhaken der Lamellen stülpen.



**4** Jetzt drehen Sie das ganz Gebilde um und Sie können sich schon die Form vorstellen, wie die Leuchte später aussehen wird. Hilfreich ist es, das ganze Gebilde auf ein weiches Kissen zu legen. Dann setzen Sie die Rosette mit dem Loch wie folgt ein....



**5** Stecken Sie die oberen Enden der Lamellen eine nach der anderen auf die obere Rosette wie gezeigt. Dazu können Sie die jeweilige Lamelle oben vorsichtig nach aussen ziehen. Achten Sie darauf, daß die Position genau mit der unteren Rosette übereinstimmt. Dann wieder den Gummiring drüber und Sie haben den schwierigsten Teil schon hinter sich.



**6** Jetzt kommt Serienproduktion. Stecken Sie nun nacheinander die fehlenden Lamellen in die noch vorhandenen Schlitzte und sichern diese immer gleich, indem Sie den Gummiring oben und unten über den Widerhaken schieben. Das geht leicht, wenn Sie den Gummiring mit einem dünnen Stift, Nadel, o.ä. drüberziehen. Lassen Sie das letzte Viertel oder wenigstens 4-5 Lamellen noch frei, weil wir da jetzt die Elektrik und den Diffusor einschieben. Fädeln Sie das Kabelende durch das Loch der oberen Rosette und ziehen Sie das Kabel durch bis die Fassung mit Leuchtmittel etwa wie unten abgebildet liegt

