



MASTER LEDtube T8 KVG/VVG



MASTER LEDtube 600mm HO 8W830 T8

Die Philips MASTER LEDtube KVG/VVG eignen sich hervorragend als Alternative für herkömmliche T8-Leuchtstofflampen am KVG/VVG und ermöglichen erhebliche Energieeinsparungen. Es gibt Ausführungen in drei unterschiedlichen Lichtstromklassen, um auch anspruchsvollen Anforderungen gerecht zu werden: StandardOutput (SO): bis zu 2.000 Lumen , HighOutput (HO): bis zu 3.100 Lumen , UltraOutput (UO): bis zu 3.700 Lumen.

Hinweise

- Nicht für Gleichspannung und/ oder elektronische Schalter geeignet
- Nicht dimmbar
- KVG/VVG Version ausschließlich für Betrieb am konventionellen Vorschaltgerät oder 230V geeignet
- Beim Wechsel zu LEDtube muss überprüft werden, ob die in den Vorschriften geforderten Beleuchtungsstärken eingehalten werden
- Wir weisen darauf hin, dass die Gesamtenergieeffizienz und Lichtverteilung einer Anlage von der Bauart der Anlage bestimmt werden
- Installationshinweise, abrufbar unter www.philips.de/LEDtube, sind zu beachten
- Alle Philips MASTER LEDtubes T8 verfügen über rotierende Endkappen für die optimale Ausrichtung einstellbar auf 0°/ 22,5°/ 45°/ 67,5°/ 90°
- Ein LEDtube Ersatz-Starter ist jeweils in der Handelsverpackung der KVG/VVG Versionen enthalten
- Flimmerarm nach EU 2019/2020

Produkt Daten

Allgemeine Eigenschaften		Schaltzyklus	
Sockel	G13 ROT (Rotating) [Medium Bi-Pin Fluorescent]	200000X	Sphere
EU RoHS-konform	Ja	Lichttechnische Daten	
Nennlebensdauer (Nom)	60000 h	Farbcode	830 [CCT von 3000 K]

MASTER LEDtube T8 KVG/VVG

Ausstrahlungswinkel (Nom)	160 °
Lichtstrom (Nom)	1000 lm
Lichtfarbe	Weiß (WH)
Ähnlichste Farbtemperatur (Nom)	3000 K
Nennlichtausbeute (nom.)	125,00 lm/W
Farbkonsistenz	<6
Farbwiedergabeindex (Nom.)	83
Restlichtstrom am Ende der	70 %
Nennlebensdauer (Nom.)	

Elektrische Kenndaten

Eingangsfrequenz	50 bis 60 Hz
Power (Rated) (Nom)	8 W
Lampenstrom (max.)	42 mA
Lampenstrom (min.)	36 mA
Startzeit (Nom)	0,5 s
Aufwärmzeit bis 60 % Licht (Nom.)	0,5 s
Leistungsfaktor (Nom)	0,9
Spannung (Nom)	220-240 V

Temperaturkenndaten

Umgebungstemperatur (max.)	35 °C
Umgebungstemperatur (min.)	-20 °C
Lagertemperatur (max)	65 °C
Lagertemperatur (min)	-40 °C
Gehäusetemperatur (max)	50 °C

Dimmen

Dimmbar	Nein
---------	------

Mechanische Kenndaten

Kolbenausführung	Satiniert
Kolbenmaterial	Kunststoff
Produktlänge	600 mm
Kolbenform	Röhre, doppelseitig gesockelt

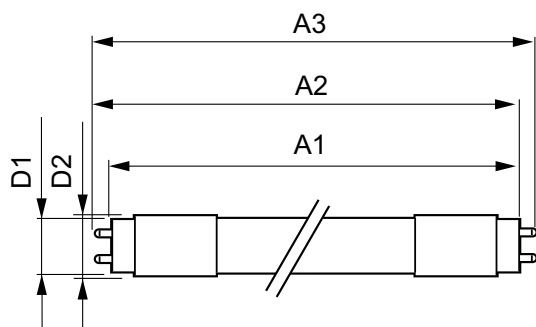
Zulassungen und Anwendungseigenschaften

Energy Efficiency Class	E
Energiesparendes Produkt	ja
Zeichen & Zertifikate	RoHS compliance CE KEMA- KEUR(DEKRA) Zertifikat
Energieverbrauch kWh/1.000 Std.	8 kWh 465198

Produktdaten

Gesamt-Produktcode	871869669747400
Bestell-Produktname	MASTER LEDtube 600mm HO 8W830 T8
EAN/UPC - Produkt	8718696697474
Bestellcode	69747400
Anzahl pro Verpackung	1
SAP-Zähler - Pakete pro Außenkarton	10
SAP-Material	929001307002
Nettogewicht (Einzelteil)	0,150 kg

Abmessungsskizzen

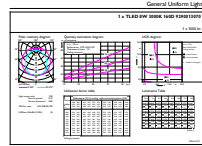


TLED 220-240V 8W-18W 1000lm 3000K G13

Product	D1	D2	A1	A2	A3
MASTER LEDtube 600mm HO 8W830 T8	25,78 mm	28 mm	588,5 mm	595,5 mm	602,5 mm

MASTER LEDtube T8 KVG/VVG

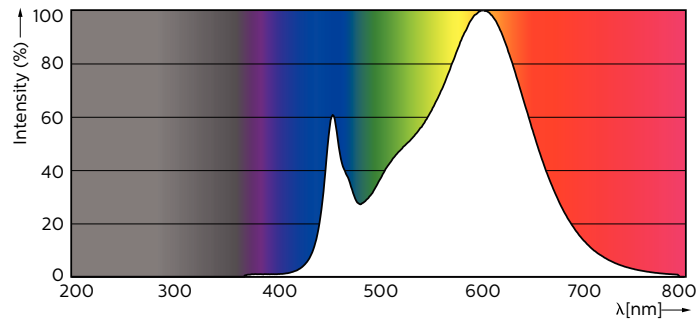
Photometrische Daten



Technical Resources 11 Photo Lighting 11 Page 11

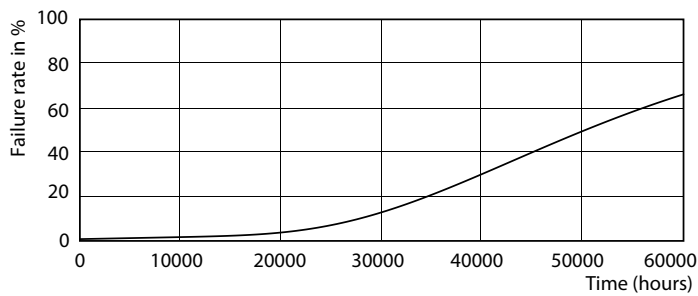
LEDtube 600mm 1200mm 1500mm UO T8

LEDtube 600mm HO 8W830 T8

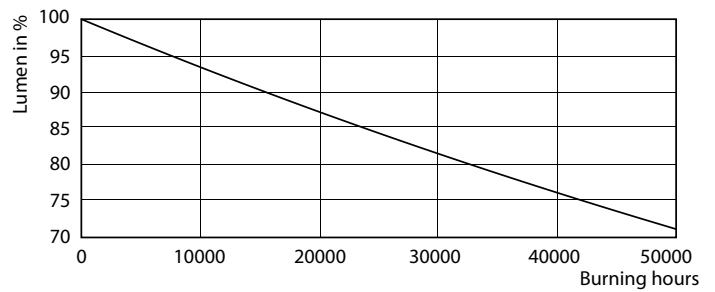


LEDtube 600mm HO 8W830 T8

Lebensdauer



LEDtube 600mm 1200mm 1500mm UO T8



LEDtube 600mm 1200mm 1500mm UO T8

MASTER LEDtube T8 KVG/VVG

