



Master Value LEDtube T8

MASTER LEDtube VLE 600mm HO 8W 865 T8

Die Philips MASTER Value LEDtube KVG/VVG eignen sich hervorragend als Alternative für herkömmliche T8- Leuchtstofflampen am KVG/VVG und ermöglichen erhebliche Energieeinsparungen. Es gibt Ausführungen in zwei unterschiedlichen Lichtstromklassen, um auch anspruchsvollen Anforderungen gerecht zu werden: High Output (HO): bis zu 3.100 Lumen, Ultra Output (UO): bis zu 3.700 Lumen.

Hinweise

- Lampe ist in trockenen Umgebungen einzusetzen und nur in Verbindung mit einer für den Anwendungsbereich zugelassenen Leuchte zu betreiben
- Beim Wechsel auf LEDtube muss überprüft werden, ob die in den Vorschriften geforderten Beleuchtungsstärken eingehalten werden. Wir weisen darauf hin, dass die Gesamtenergieeffizienz und Lichtverteilung einer Anlage von der Bauart der Anlage bestimmt werden
- Ein LEDtube Ersatz-Starter ist jeweils in der Handelsverpackung der KVG/VVG Versionen enthalten
- LEDtube für KVG/VVG können auch an 230V betrieben werden
- Die MASTER Value LEDtubes sind nicht dimmbar
- Installationshinweise, abrufbar unter www.philips.de/LEDtube, sind zu beachten
- KVG/VVG Version ausschließlich für Betrieb am konventionellen Vorschaltgerät oder 230V geeignet
- Nicht für Gleichspannung und/ oder elektronische Schalter geeignet

Produkt Daten

| Allgemeine Eigenschaften | |
|--------------------------|----------------------------------|
| Sockel | G13 [Medium Bi-Pin Fluorescent] |
| EU RoHS-konform | Ja |
| Nennlebensdauer (Nom) | 60000 h |
| Schaltzyklus | 200000X |

| Lichttechnische Daten | |
|---------------------------------|-----------------------|
| Farbcode | 865 [CCT von 6500 K] |
| Ausstrahlungswinkel (Nom) | 190 ° |
| Lichtstrom (Nom) | 1050 lm |
| Lichtfarbe | Cool Daylight |
| Ähnlichste Farbtemperatur (Nom) | 6500 K |
| Nennlichtausbeute (nom.) | 131,00 lm/W |

Master Value LEDtube T8

| | |
|---|------|
| Farbkonsistenz | <6 |
| Farbwiedergabeindex (Nom.) | 80 |
| Restlichtstrom am Ende der Nennlebensdauer (Nom.) | 70 % |

Elektrische Kenndaten

| | |
|-----------------------------------|--------------|
| Eingangsfrequenz | 50 bis 60 Hz |
| Power (Rated) (Nom) | 8 W |
| Lampenstrom (max.) | 38 mA |
| Lampenstrom (min.) | 34 mA |
| Startzeit (Nom) | 0,5 s |
| Aufwärmzeit bis 60 % Licht (Nom.) | 0,5 s |
| Leistungsfaktor (Nom) | 0,9 |
| Spannung (Nom) | 220-240 V |

Temperaturkenndaten

| | |
|----------------------------|--------|
| Umgebungstemperatur (max.) | 45 °C |
| Umgebungstemperatur (min.) | -20 °C |
| Lagertemperatur (max) | 65 °C |
| Lagertemperatur (min) | -40 °C |
| Gehäusetemperatur (max) | 55 °C |

Dimmen

| | |
|---------|------|
| Dimmbar | Nein |
|---------|------|

Mechanische Kenndaten

| | |
|------------------|-------------------------------|
| Kolbenausführung | Satiniert |
| Kolbenmaterial | Glass |
| Produktlänge | 600 mm |
| Kolbenform | Röhre, doppelseitig gesockelt |

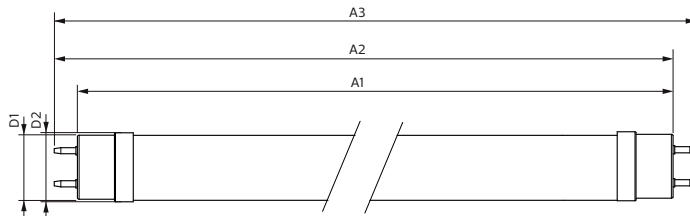
Zulassungen und Anwendungseigenschaften

| | |
|---------------------------------|--|
| Energieeffizienz-Label (EEL) | E |
| Energiesparendes Produkt | ja |
| Zeichen & Zertifikate | RoHS compliance CE KEMA- KEUR(DEKRA) Zertifikat |
| Energieverbrauch kWh/1.000 Std. | 8 kWh |

Produktdaten

| | |
|-------------------------------------|--|
| Gesamt-Produktcode | 871869964683700 |
| Bestell-Produktname | MASTER LEDtube VLE 600mm HO 8W 865 T8 |
| EAN/UPC - Produkt | 8718699646837 |
| Bestellcode | 64683700 |
| Anzahl pro Verpackung | 1 |
| SAP-Zähler - Pakete pro Außenkarton | 10 |
| SAP-Material | 929002021302 |
| Nettogewicht (Einzelteil) | 0,120 kg |

Abmessungsskizzen

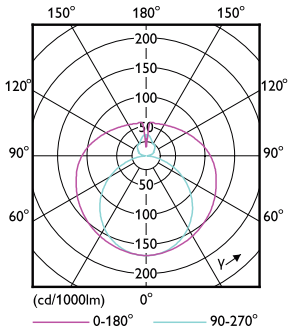


| Product | D1 | D2 | A1 | A2 | A3 |
|--|---------|-------|----------|----------|----------|
| MASTER LEDtube VLE 600mm HO 8W 865 T8 | 25,8 mm | 28 mm | 588,5 mm | 595,5 mm | 602,5 mm |

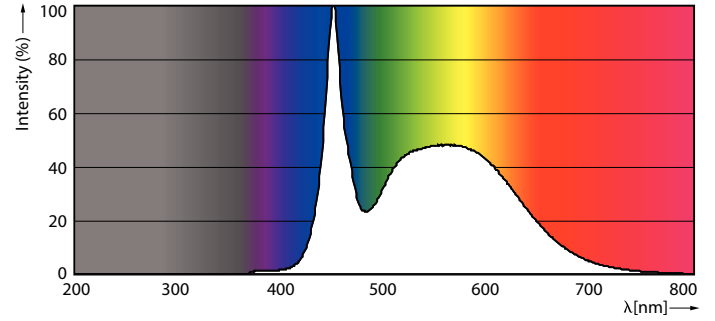
TLED 2ft 220-240V 8-18W 1050lm 6500K G13

Master Value LEDtube T8

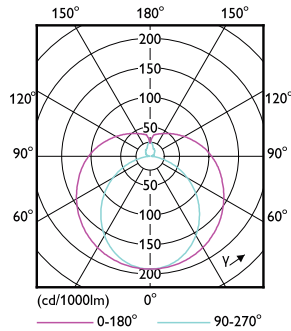
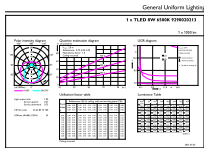
Photometrische Daten



LEDtube 220-240V G13



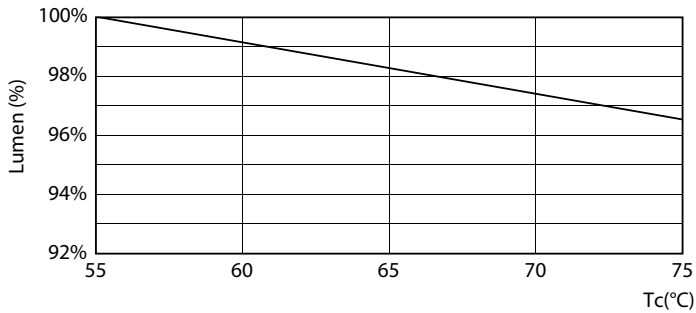
LEDtube 220-240V G13 6500k



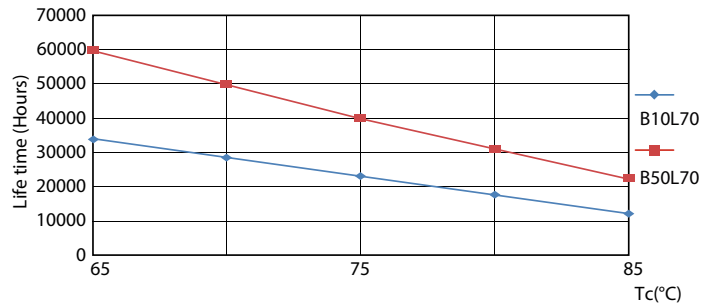
LEDtube MAS SLR 8W G13 1000lm-LDD

LEDtube MAS SLR 8W G13 1050lm 865-GUL

Lebensdauer



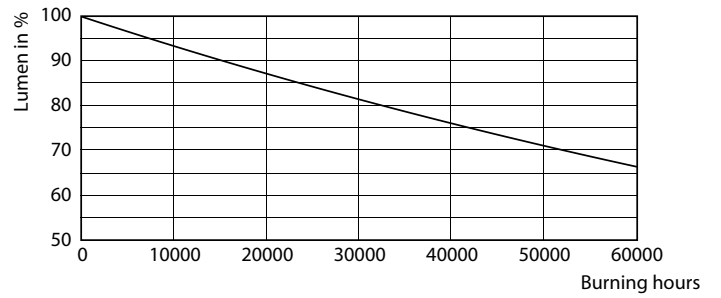
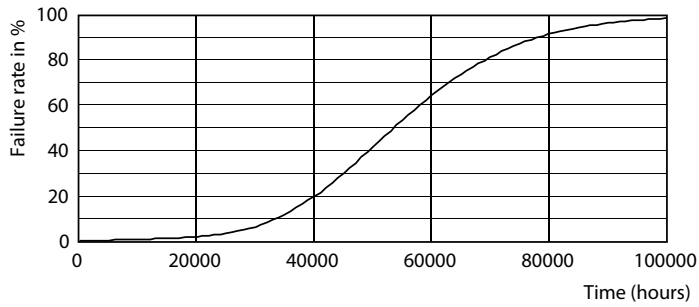
LEDtube MAS SLR 8W 60K LumenVsTc-LMP



LEDtube MAS SLR 8W 60K LifetimeVsTc-LED

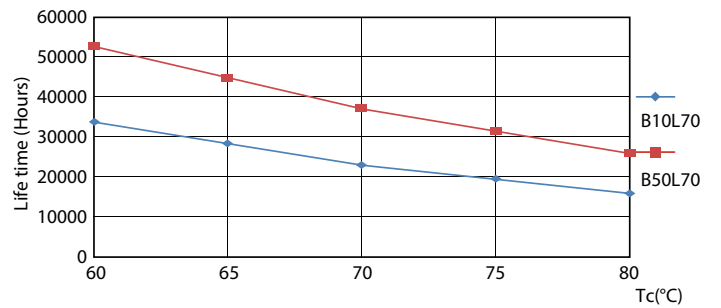
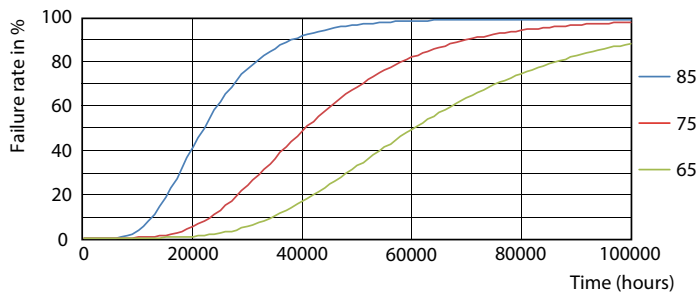
Master Value LEDtube T8

Lebensdauer



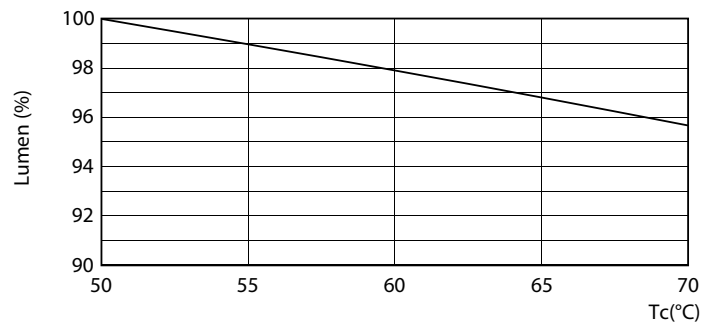
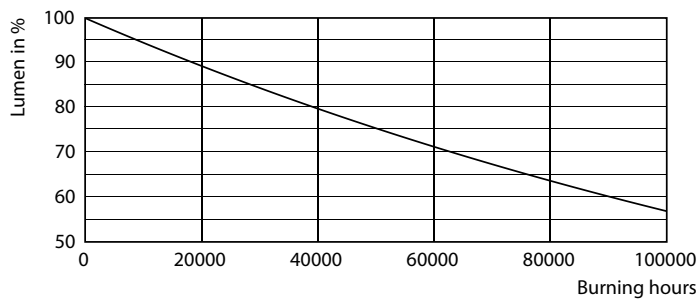
LEDtube 220-240V G13

LEDtube 220-240V G13



LEDtube MAS SLR 8W 60K FailureRate-LED

LEDtube 220-240V G13 LifetimeVsTc

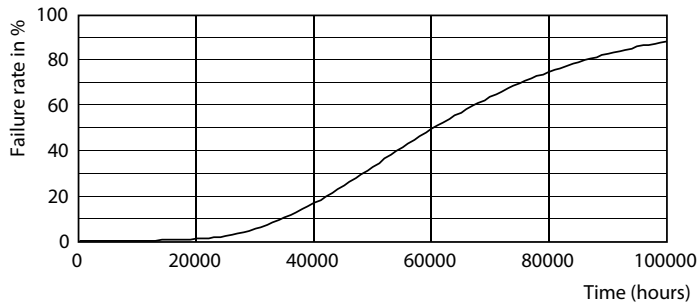


LEDtube_60K

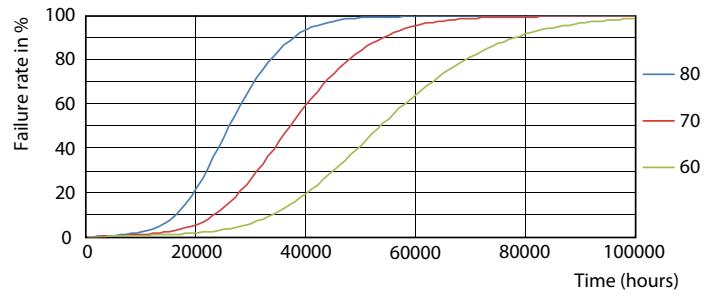
LEDtube 220-240V G13 2ft LumenVsTc

Master Value LEDtube T8

Lebensdauer



LEDtube_60K



LEDtube 220-240V G13 FailureRate

