



Master Value LEDtube T8

MASTER LEDtube VLE 600mm HO 8W 840 T8

Die Philips MASTER Value LEDtube KVG/VVG eignen sich hervorragend als Alternative für herkömmliche T8- Leuchtstofflampen am KVG/VVG und ermöglichen erhebliche Energieeinsparungen. Es gibt Ausführungen in zwei unterschiedlichen Lichtstromklassen, um auch anspruchsvollen Anforderungen gerecht zu werden: High Output (HO): bis zu 3.100 Lumen, Ultra Output (UO): bis zu 3.700 Lumen.

Hinweise

- Lampe ist in trockenen Umgebungen einzusetzen und nur in Verbindung mit einer für den Anwendungsbereich zugelassenen Leuchte zu betreiben
- Beim Wechsel auf LEDtube muss überprüft werden, ob die in den Vorschriften geforderten Beleuchtungsstärken eingehalten werden. Wir weisen darauf hin, dass die Gesamtenergieeffizienz und Lichtverteilung einer Anlage von der Bauart der Anlage bestimmt werden
- Ein LEDtube Ersatz-Starter ist jeweils in der Handelsverpackung der KVG/VVG Versionen enthalten
- LEDtube für KVG/VVG können auch an 230V betrieben werden
- Die MASTER Value LEDtubes sind nicht dimmbar
- Installationshinweise, abrufbar unter www.philips.de/LEDtube, sind zu beachten
- KVG/VVG Version ausschließlich für Betrieb am konventionellen Vorschaltgerät oder 230V geeignet
- Nicht für Gleichspannung und/ oder elektronische Schalter geeignet

Produkt Daten

Allgemeine Eigenschaften	
Socket	G13 [Medium Bi-Pin Fluorescent]
EU RoHS-konform	Ja
Nennlebensdauer (Nom)	60000 h
Schaltzyklus	200000X

Lichttechnische Daten	
Farbcode	840 [CCT von 4000 K]
Ausstrahlungswinkel (Nom)	190 °
Lichtstrom (Nom)	1050 lm
Lichtfarbe	Neutralweiß (CW)
Ähnlichste Farbtemperatur (Nom)	4000 K
Nennlichtausbeute (nom.)	131,00 lm/W

Master Value LEDtube T8

Farbkonsistenz	<6
Farbwiedergabeindex (Nom.)	80
Restlichtstrom am Ende der Nennlebensdauer (Nom.)	70 %

Elektrische Kenndaten

Eingangsfrequenz	50 bis 60 Hz
Power (Rated) (Nom)	8 W
Lampenstrom (max.)	38 mA
Lampenstrom (min.)	34 mA
Startzeit (Nom)	0,5 s
Aufwärmzeit bis 60 % Licht (Nom.)	0,5 s
Leistungsfaktor (Nom)	0,9
Spannung (Nom)	220-240 V

Temperaturkenndaten

Umgebungstemperatur (max.)	45 °C
Umgebungstemperatur (min.)	-20 °C
Lagertemperatur (max)	65 °C
Lagertemperatur (min)	-40 °C
Gehäusetemperatur (max)	55 °C

Dimmen

Dimmbar	Nein
---------	------

Mechanische Kenndaten

Kolbenausführung	Satiniert
Kolbenmaterial	Glass
Produktlänge	600 mm
Kolbenform	Röhre, doppelseitig gesockelt

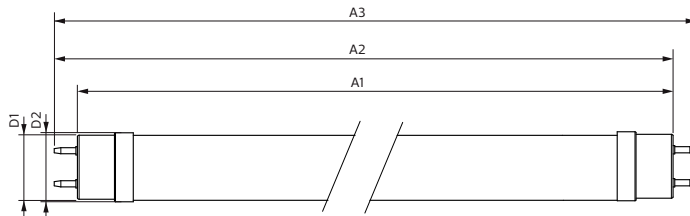
Zulassungen und Anwendungseigenschaften

Energieeffizienz-Label (EEL)	E
Energiesparendes Produkt	ja
Zeichen & Zertifikate	RoHS compliance CE KEMA-KEUR(DEKRA) Zertifikat
Energieverbrauch kWh/1.000 Std.	8 kWh

Produktdaten

Gesamt-Produktcode	871869964681300
Bestell-Produktname	MASTER LEDtube VLE 600mm HO 8W 840 T8
EAN/UPC - Produkt	8718699646813
Bestellcode	64681300
Anzahl pro Verpackung	1
SAP-Zähler - Pakete pro Außenkarton	10
SAP-Material	929002021202
Nettogewicht (Einzelteil)	0,120 kg

Abmessungsskizzen

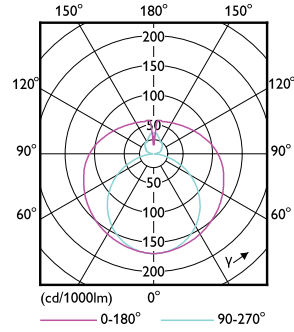
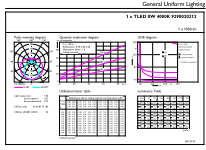


Product	D1	D2	A1	A2	A3
MASTER LEDtube VLE 600mm HO 8W 840 T8	25,8 mm	28 mm	588,5 mm	595,5 mm	602,5 mm

TLED 2ft 220-240V 8-18W 1050lm 4000K G13

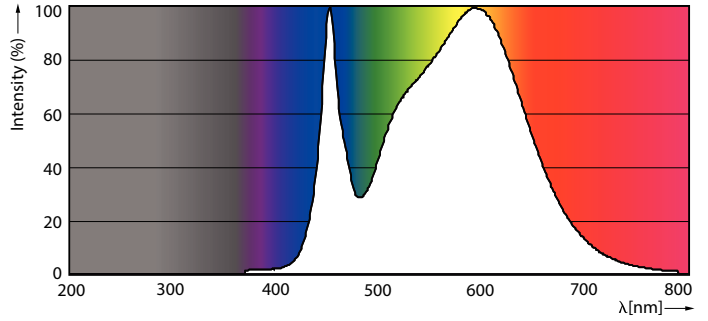
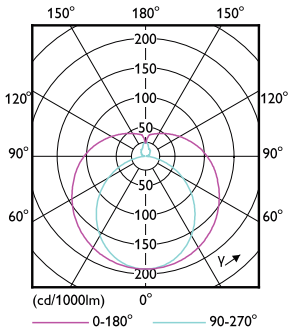
Master Value LEDtube T8

Photometrische Daten



LEDtube MAS SLR 8W G13 1050lm 840-GUL

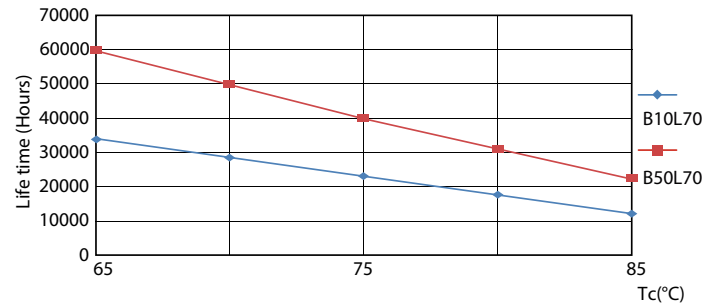
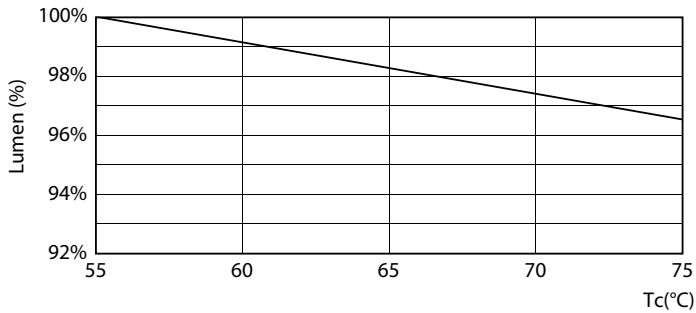
LEDtube 220-240V G13



LEDtube MAS SLR 8W G13 1000lm-LDD

LEDtube 220-240V G13 4000k

Lebensdauer

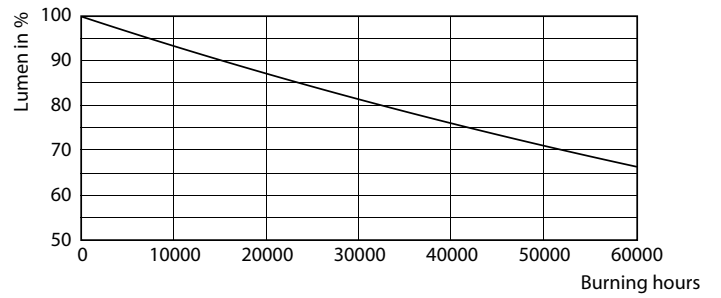
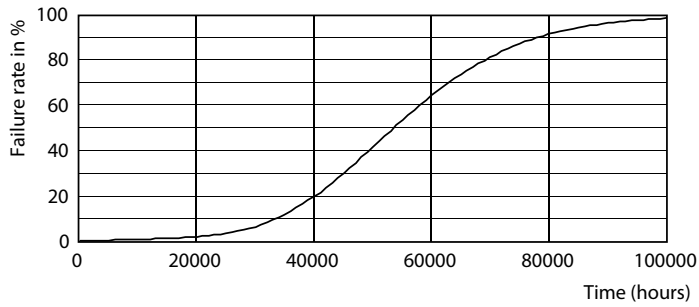


LEDtube MAS SLR 8W 60K LumenVsTc-LMP

LEDtube MAS SLR 8W 60K LifetimeVsTc-LED

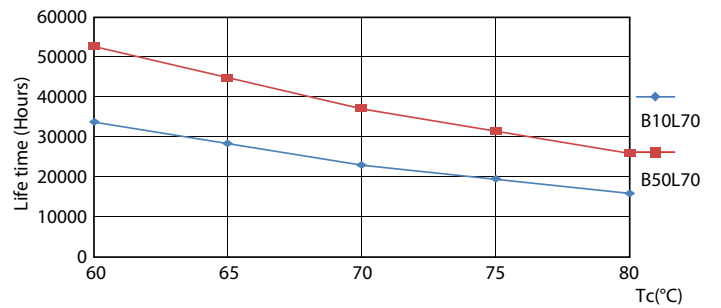
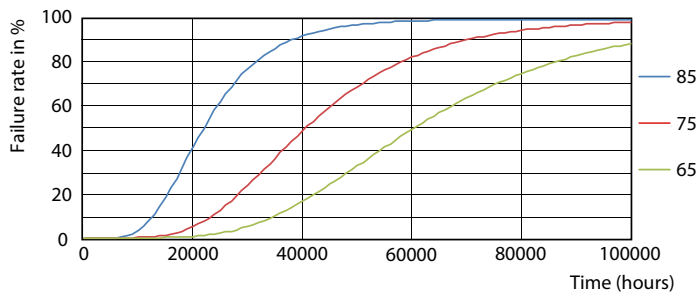
Master Value LEDtube T8

Lebensdauer



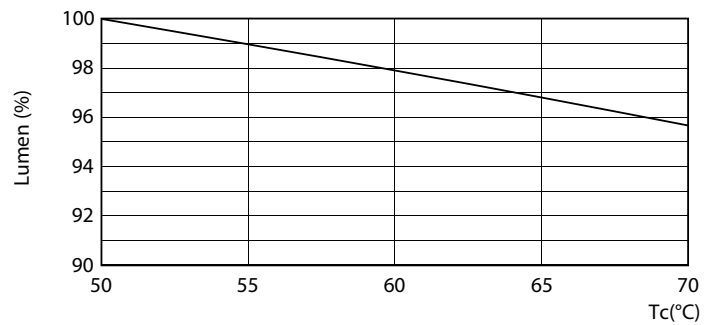
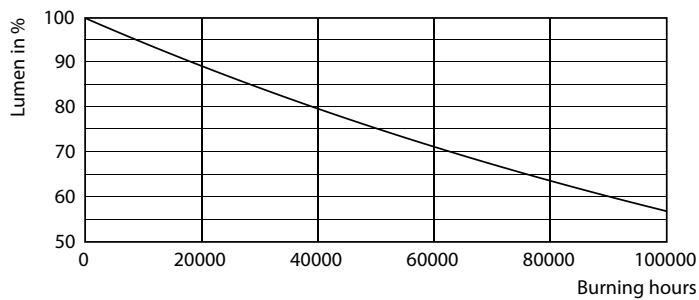
LEDtube 220-240V G13

LEDtube 220-240V G13



LEDtube MAS SLR 8W 60K FailureRate-LED

LEDtube 220-240V G13 LifetimeVsTc

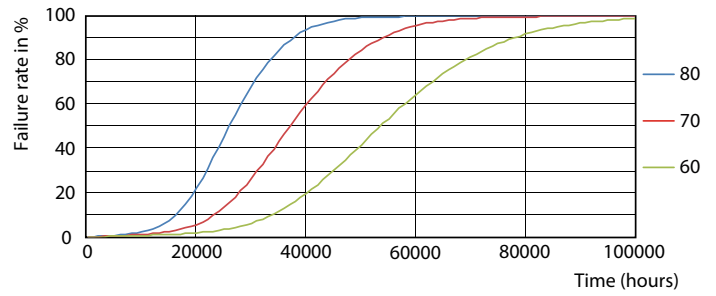
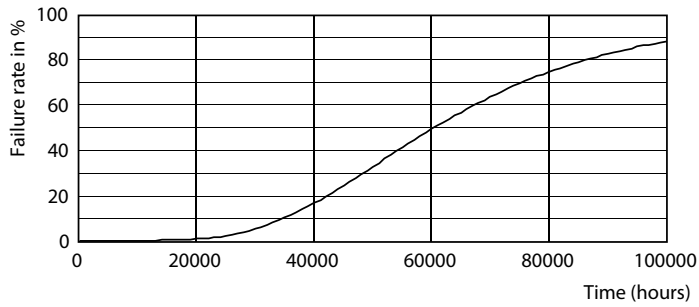


LEDtube_60K

LEDtube 220-240V G13 2ft LumenVsTc

Master Value LEDtube T8

Lebensdauer



LEDtube_60K

LEDtube 220-240V G13 FailureRate

