



# Master Value LEDtube T8

## MASTER LEDtube VLE 1500mm HO 20.5W 830 T8

Die Philips MASTER Value LEDtube KVG/VVG eignen sich hervorragend als Alternative für herkömmliche T8- Leuchtstofflampen am KVG/VVG und ermöglichen erhebliche Energieeinsparungen. Es gibt Ausführungen in zwei unterschiedlichen Lichtstromklassen, um auch anspruchsvollen Anforderungen gerecht zu werden: High Output (HO): bis zu 3.100 Lumen, Ultra Output (UO): bis zu 3.700 Lumen.

### Hinweise

- Lampe ist in trockenen Umgebungen einzusetzen und nur in Verbindung mit einer für den Anwendungsbereich zugelassenen Leuchte zu betreiben
- Beim Wechsel auf LEDtube muss überprüft werden, ob die in den Vorschriften geforderten Beleuchtungsstärken eingehalten werden. Wir weisen darauf hin, dass die Gesamtenergieeffizienz und Lichtverteilung einer Anlage von der Bauart der Anlage bestimmt werden
- Ein LEDtube Ersatz-Starter ist jeweils in der Handelsverpackung der KVG/VVG Versionen enthalten
- LEDtube für KVG/VVG können auch an 230V betrieben werden
- Die MASTER Value LEDtubes sind nicht dimmbar
- Installationshinweise, abrufbar unter [www.philips.de/LEDtube](http://www.philips.de/LEDtube), sind zu beachten
- KVG/VVG Version ausschließlich für Betrieb am konventionellen Vorschaltgerät oder 230V geeignet
- Nicht für Gleichspannung und/ oder elektronische Schalter geeignet

### Produkt Daten

| Allgemeine Eigenschaften |                                  |
|--------------------------|----------------------------------|
| Socket                   | G13 [ Medium Bi-Pin Fluorescent] |
| EU RoHS-konform          | Ja                               |
| Nennlebensdauer (Nom)    | 60000 h                          |
| Schaltzyklus             | 200000X                          |

| Lichttechnische Daten           |                       |
|---------------------------------|-----------------------|
| Farbcode                        | 830 [ CCT von 3000 K] |
| Ausstrahlungswinkel (Nom)       | 190 °                 |
| Lichtstrom (Nom)                | 2900 lm               |
| Lichtfarbe                      | Weiß (WH)             |
| Ähnlichste Farbtemperatur (Nom) | 3000 K                |
| Nennlichtausbeute (nom.)        | 141,00 lm/W           |

# Master Value LEDtube T8

|   |      |
|---|------|
| Farbkonsistenz                                    | <6   |
| Farbwiedergabeindex (Nom.)                        | 80   |
| Restlichtstrom am Ende der Nennlebensdauer (Nom.) | 70 % |

## Elektrische Kenndaten

|                                   |              |
|-----------------------------------|--------------|
| Eingangsfrequenz                  | 50 bis 60 Hz |
| Power (Rated) (Nom)               | 20,5 W       |
| Lampenstrom (max.)                | 97 mA        |
| Lampenstrom (min.)                | 89 mA        |
| Startzeit (Nom)                   | 0,5 s        |
| Aufwärmzeit bis 60 % Licht (Nom.) | 0,5 s        |
| Leistungsfaktor (Nom)             | 0,9          |
| Spannung (Nom)                    | 220-240 V    |

## Temperaturkenndaten

|                            |        |
|----------------------------|--------|
| Umgebungstemperatur (max.) | 45 °C  |
| Umgebungstemperatur (min.) | -20 °C |
| Lagertemperatur (max)      | 65 °C  |
| Lagertemperatur (min)      | -40 °C |
| Gehäusetemperatur (max)    | 65 °C  |

## Dimmen

|         |      |
|---------|------|
| Dimmbar | Nein |
|---------|------|

## Mechanische Kenndaten

|                  |                               |
|------------------|-------------------------------|
| Kolbenausführung | Satiniert                     |
| Kolbenmaterial   | Glass                         |
| Produktlänge     | 1500 mm                       |
| Kolbenform       | Röhre, doppelseitig gesockelt |

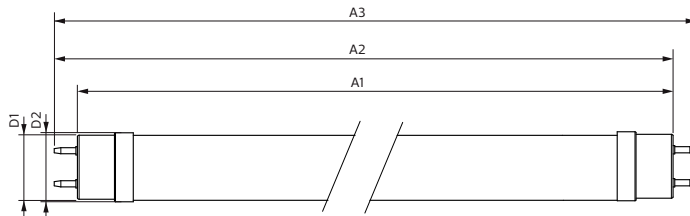
## Zulassungen und Anwendungseigenschaften

|                                 |  |
|---------------------------------|--|
| Energieeffizienz-Label (EEL)    | D  |
| Energiesparendes Produkt        | ja   |
| Zeichen & Zertifikate           | RoHS compliance CE KEMA-KEUR(DEKRA) Zertifikat |
| Energieverbrauch kWh/1.000 Std. | 21 kWh   |

## Produktdaten

|                                     |   |
|-------------------------------------|---|
| Gesamt-Produktcode                  | 871869964691200                           |
| Bestell-Produktname                 | MASTER LEDtube VLE 1500mm HO 20.5W 830 T8 |
| EAN/UPC - Produkt                   | 8718699646912                             |
| Bestellcode                         | 64691200                                  |
| Anzahl pro Verpackung               | 1   |
| SAP-Zähler - Pakete pro Außenkarton | 10  |
| SAP-Material                        | 929002021702                              |
| Nettogewicht (Einzelteil)           | 0,270 kg                                  |

## Abmessungsskizzen

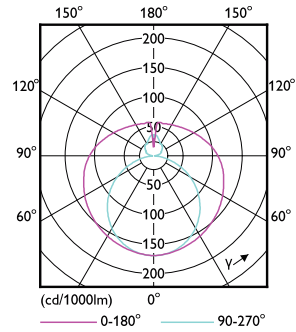
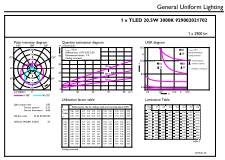


| Product                                   | D1      | D2    | A1        | A2        | A3        |
|---|---------|-------|-----------|-----------|-----------|
| MASTER LEDtube VLE 1500mm HO 20.5W 830 T8 | 25,8 mm | 28 mm | 1498,7 mm | 1505,8 mm | 1512,9 mm |

TLED 5ft 220-240V20.5-58W2900lm3000K G13

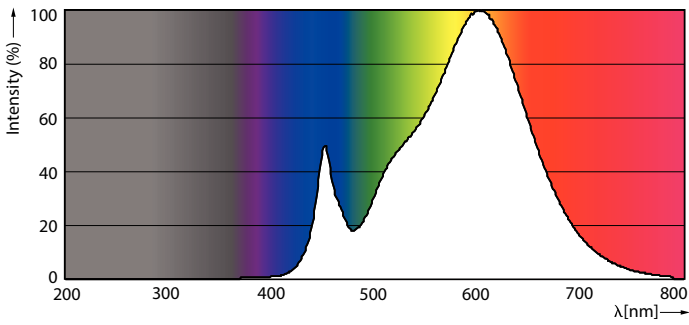
# Master Value LEDtube T8

## Photometrische Daten



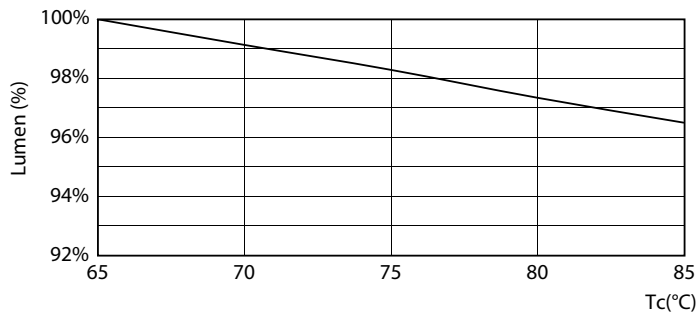
LEDtube 220-240V G13 5ft 2900lm 3000k

LEDtube 220-240V G13

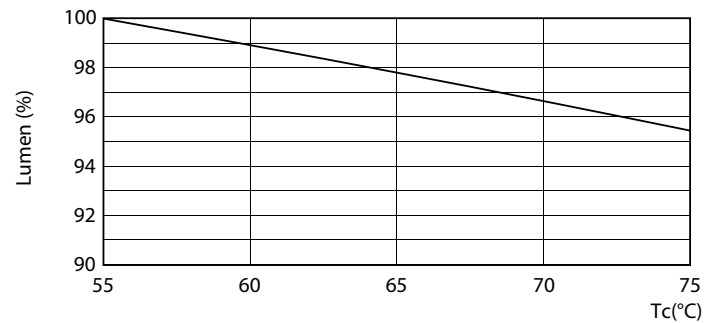


LEDtube 220-240V G13 3000k

## Lebensdauer



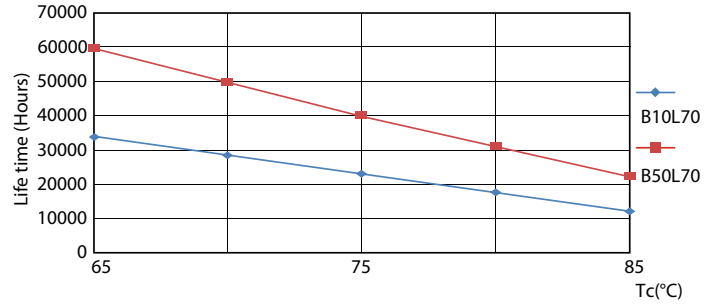
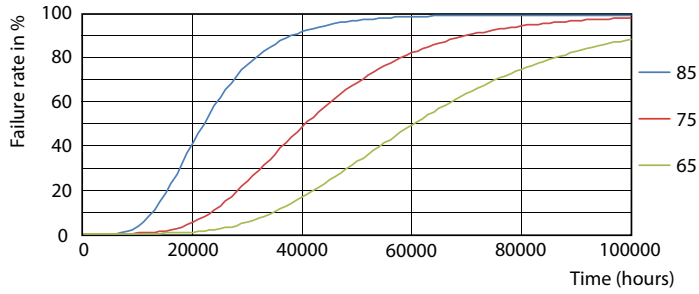
LEDtube MAS SLR 20,5W 60K LumenVsTc-LMP



LEDtube 220-240V G13 LumenVsTc

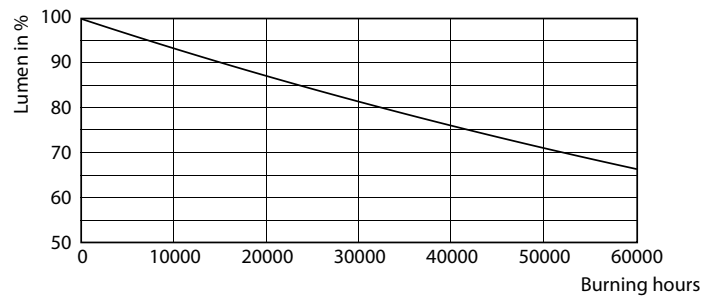
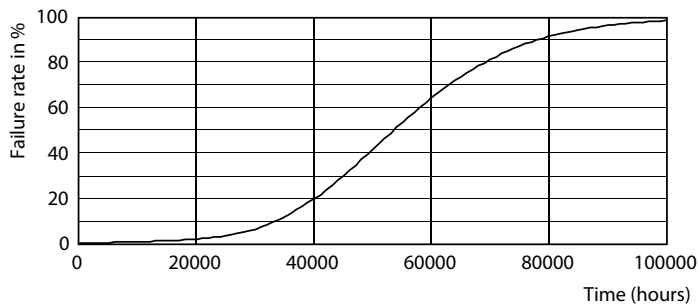
# Master Value LEDtube T8

## Lebensdauer



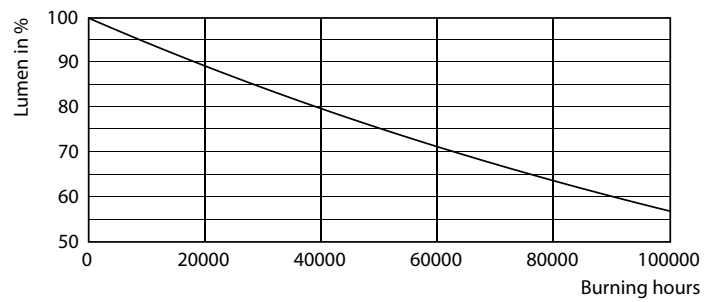
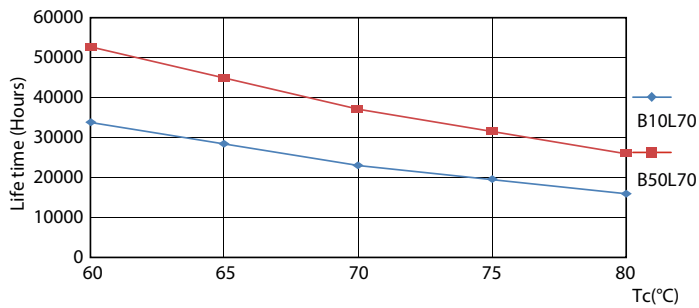
LEDtube MAS SLR 20,5W 60K FailureRate-LED

LEDtube MAS SLR 20,5W 60K LifetimeVsTc-LED



LEDtube 220-240V G13

LEDtube 220-240V G13

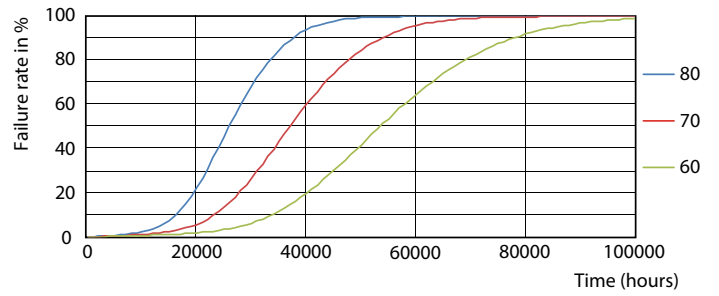
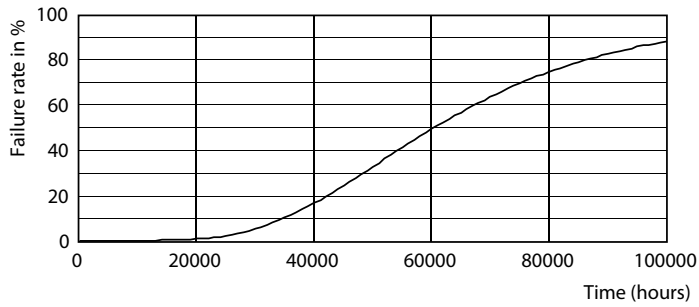


LEDtube 220-240V G13 LifetimeVsTc

LEDtube\_60K

# Master Value LEDtube T8

## Lebensdauer



LEDtube\_60K

LEDtube 220-240V G13 FailureRate

