



Master Value LEDtube T8

MASTER LEDtube VLE 1500mm HO 20.5W 865 T8

Die Philips MASTER Value LEDtube KVG/VVG eignen sich hervorragend als Alternative für herkömmliche T8- Leuchtstofflampen am KVG/VVG und ermöglichen erhebliche Energieeinsparungen. Es gibt Ausführungen in zwei unterschiedlichen Lichtstromklassen, um auch anspruchsvollen Anforderungen gerecht zu werden: High Output (HO): bis zu 3.100 Lumen, Ultra Output (UO): bis zu 3.700 Lumen.

Hinweise

- Lampe ist in trockenen Umgebungen einzusetzen und nur in Verbindung mit einer für den Anwendungsbereich zugelassenen Leuchte zu betreiben
- Beim Wechsel auf LEDtube muss überprüft werden, ob die in den Vorschriften geforderten Beleuchtungsstärken eingehalten werden. Wir weisen darauf hin, dass die Gesamtenergieeffizienz und Lichtverteilung einer Anlage von der Bauart der Anlage bestimmt werden
- Ein LEDtube Ersatz-Starter ist jeweils in der Handelsverpackung der KVG/VVG Versionen enthalten
- LEDtube für KVG/VVG können auch an 230V betrieben werden
- Die MASTER Value LEDtubes sind nicht dimmbar
- Installationshinweise, abrufbar unter www.philips.de/LEDtube, sind zu beachten
- KVG/VVG Version ausschließlich für Betrieb am konventionellen Vorschaltgerät oder 230V geeignet
- Nicht für Gleichspannung und/ oder elektronische Schalter geeignet

Produkt Daten

Allgemeine Eigenschaften	
Socket	G13 [Medium Bi-Pin Fluorescent]
EU RoHS-konform	Ja
Nennlebensdauer (Nom)	60000 h
Schaltzyklus	200000X

Lichttechnische Daten	
Farbcode	865 [CCT von 6500 K]
Ausstrahlungswinkel (Nom)	190 °
Lichtstrom (Nom)	3100 lm
Lichtfarbe	Cool Daylight
Ähnlichste Farbtemperatur (Nom)	6500 K
Nennlichtausbeute (nom.)	151,00 lm/W

Master Value LEDtube T8

Farbkonsistenz	<6
Farbwiedergabeindex (Nom.)	80
Restlichtstrom am Ende der	70 %
Nennlebensdauer (Nom.)	

Elektrische Kenndaten

Eingangsfrequenz	50 bis 60 Hz
Power (Rated) (Nom)	20,5 W
Lampenstrom (max.)	97 mA
Lampenstrom (min.)	89 mA
Startzeit (Nom)	0,5 s
Aufwärmzeit bis 60 % Licht (Nom.)	0,5 s
Leistungsfaktor (Nom)	0,9
Spannung (Nom)	220-240 V

Temperaturkenndaten

Umgebungstemperatur (max.)	45 °C
Umgebungstemperatur (min.)	-20 °C
Lagertemperatur (max)	65 °C
Lagertemperatur (min)	-40 °C
Gehäusetemperatur (max)	65 °C

Dimmen

Dimmbar	Nein
---------	------

Mechanische Kenndaten

Kolbenausführung	Satiniert
Kolbenmaterial	Glass
Produktlänge	1500 mm
Kolbenform	Röhre, doppelseitig gesockelt

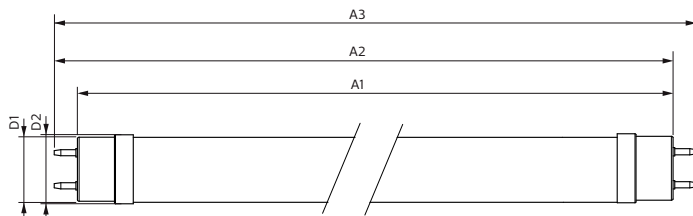
Zulassungen und Anwendungseigenschaften

Energieeffizienz-Label (EEL)	D
Energiesparendes Produkt	ja
Zeichen & Zertifikate	RoHS compliance CE KEMA- KEUR(DEKRA) Zertifikat
Energieverbrauch kWh/1.000 Std.	21 kWh

Produktdaten

Gesamt-Produktcode	871869964695000
Bestell-Produktname	MASTER LEDtube VLE 1500mm HO 20.5W 865 T8
EAN/UPC - Produkt	8718699646950
Bestellcode	64695000
Anzahl pro Verpackung	1
SAP-Zähler - Pakete pro Außenkarton	10
SAP-Material	929002021902
Nettogewicht (Einzelteil)	0,270 kg

Abmessungsskizzen

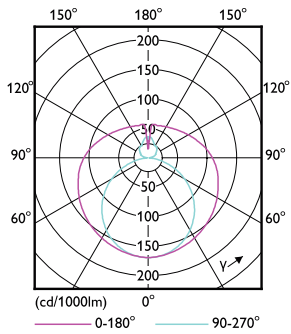


Product	D1	D2	A1	A2	A3
MASTER LEDtube VLE 1500mm HO 20.5W 865 T8	25,8 mm	28 mm	1498,7 mm	1505,8 mm	1512,9 mm

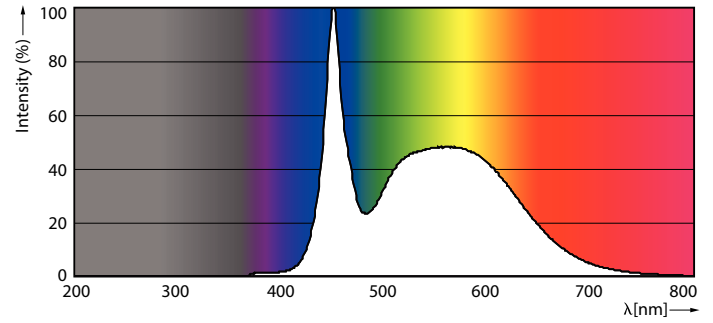
TLED 5ft 220-240V20.5-58W3100lm6500K G13

Master Value LEDtube T8

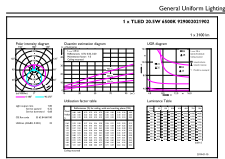
Photometrische Daten



LEDtube 220-240V G13



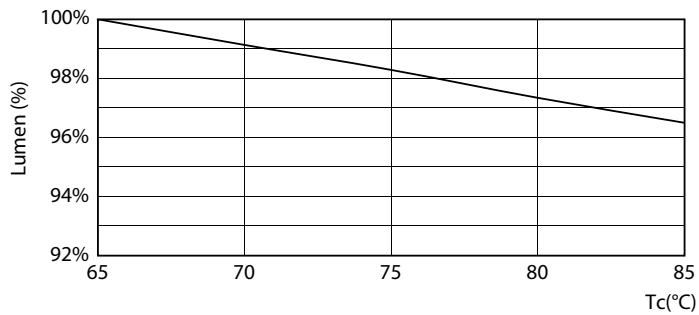
LEDtube 220-240V G13 6500k



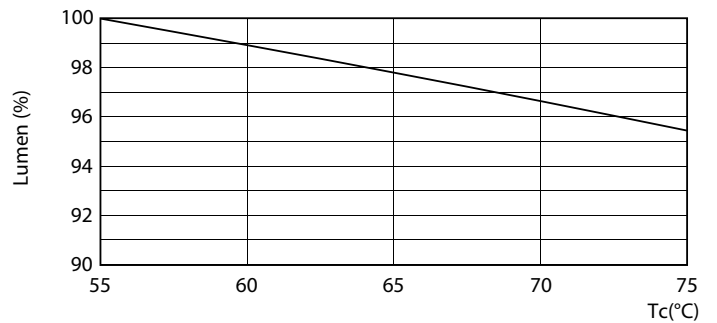
© 2011 Philips Lighting B.V. All rights reserved.

LEDtube 220-240V G13 5ft 3100lm 6500k

Lebensdauer



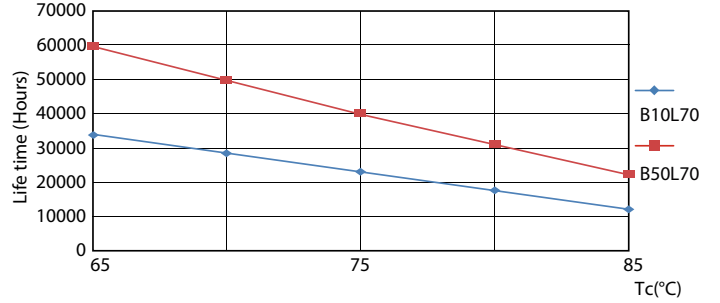
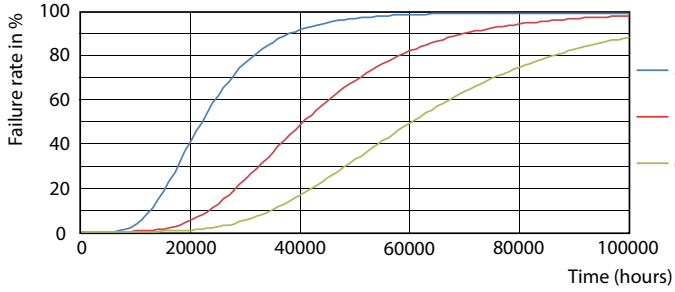
LEDtube MAS SLR 20,5W 60K LumenVsTc-LMP



LEDtube 220-240V G13 LumenVsTc

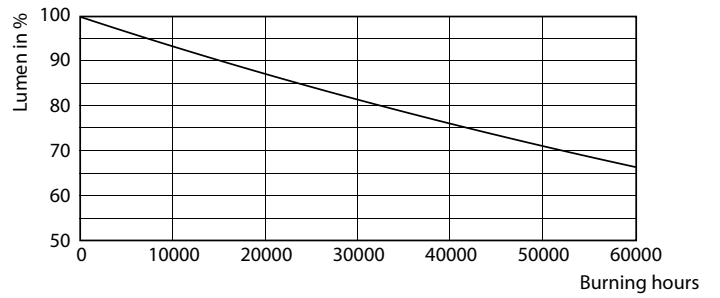
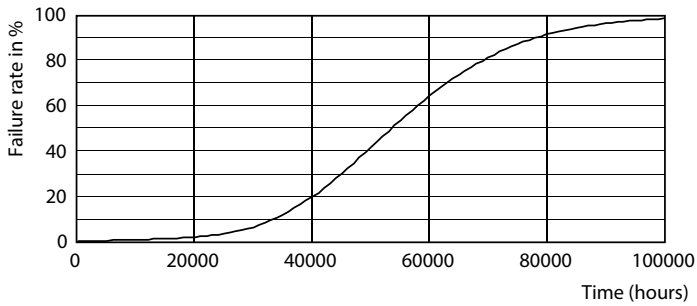
Master Value LEDtube T8

Lebensdauer



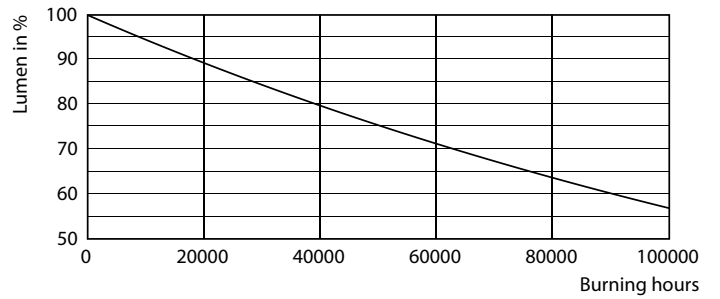
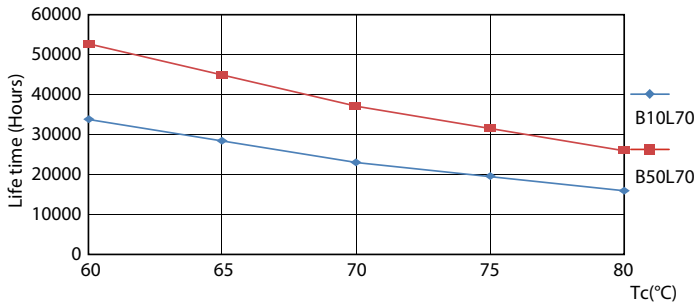
LEDtube MAS SLR 20,5W 60K FailureRate-LED

LEDtube MAS SLR 20,5W 60K LifetimeVsTc-LED



LEDtube 220-240V G13

LEDtube 220-240V G13

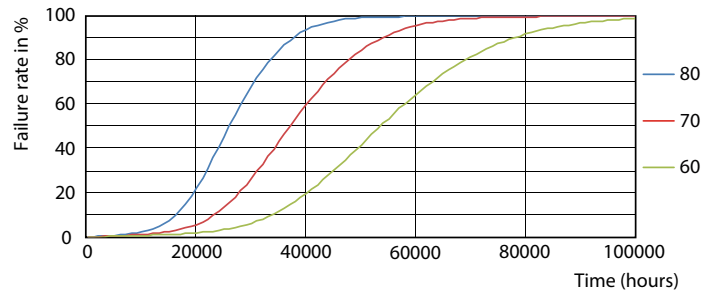
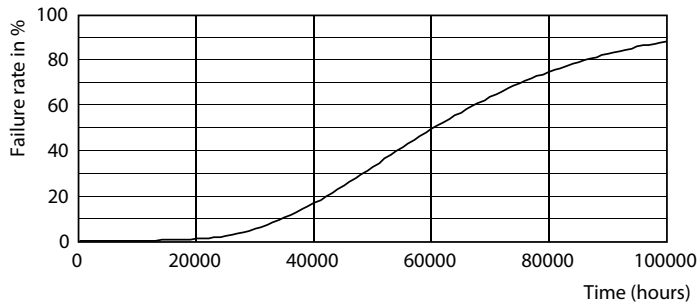


LEDtube 220-240V G13 LifetimeVsTc

LEDtube_60K

Master Value LEDtube T8

Lebensdauer



LEDtube_60K

LEDtube 220-240V G13 FailureRate

