

Historische Landkarten im Reprint

# DEUTSCHLAND

## Deutscher Bund

### 1815–1866



## DEUTSCHLAND 1865

KARTOGRAF: C.F. Weiland VERLAG: Weimar: Geographisches Institut.

Geographisches Institut Weimar

Format: (B x H) 63 x 69 cm

ISBN 978-3-86777-285-3

24,95 €



### Verlag Rockstuhl

Lange Brüdergasse 12 in D-99947 Bad Langensalza, Vertretungsberechtigter und Inhaber: Harald Rockstuhl  
Mitglied im Börsenverein des Deutschen Buchhandels e.V. Mitglieds Nr. 10280, Steuernummer DE 150416123

### Unser Servicetelefon 03603 812246

☎ Mo bis Do 10–18 Uhr | Fr 10–13 Uhr | Sa 10–12 Uhr

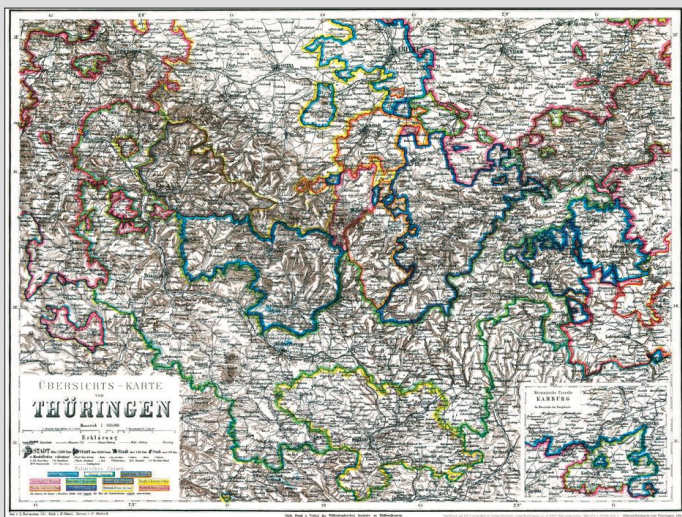
[www.verlag-rockstuhl.de](http://www.verlag-rockstuhl.de) | [www.landkartenversand.de](http://www.landkartenversand.de)

Öffnungszeiten Verlagsbuchhandlung Mo–Do 10–12 und 16–18 Uhr, Fr 10–13, Sa 10–12 Uhr  
Änderungen, Druckfehler und Lieferbarkeit vorbehalten. Preisstand ab 22.6.2023



Für Sie am Telefon Heidi und Annekathrin Rockstuhl

Der **Deutsche Bund** gilt als Ergebnis des Wiener Kongress, der vom 18. September 1814 bis zum 9. Juni 1815, stattfand. Er war ein neuer Staatenbund von Fürsten und freien Städte Deutschlands mit der Einbeziehung des Kaisers von Österreich und der Könige von Preußen, von Dänemark (wegen Holstein) und der Niederlande (wegen Luxemburg). Dieser Bund existierte von 1815 bis 1866.



## Übersichts-Karte von Thüringen 1864

aus Joseph Meyer's "Hand-Atlas", redigiert von Ludwig Ravenstein (1838–1915) – Stich H. Petters, Tarrain G. Dietrich.

Format: (B x H) 74 x 59 cm

ISBN 978-3-95966-038-9

24,95 €



## Großherzogtum Weimar Eisenach, 1817

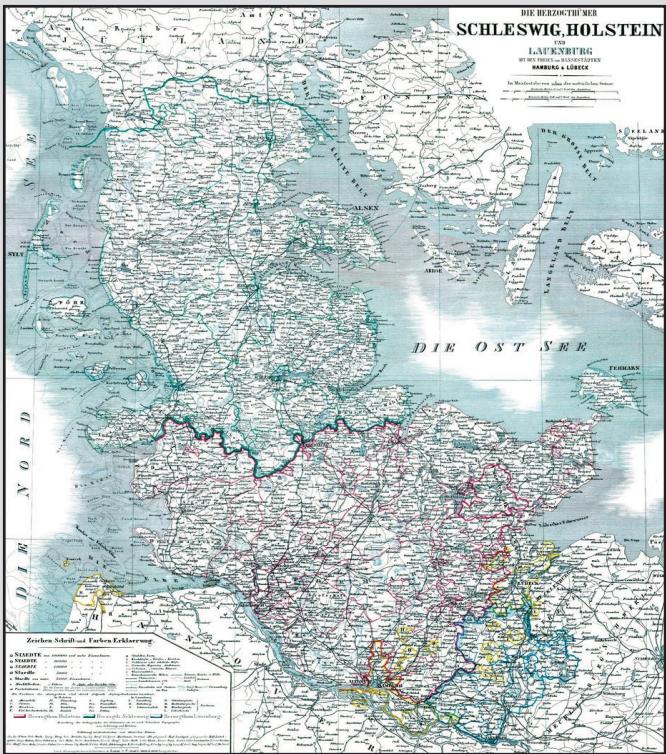
Kartograph Carl Ferdinand Weiland

Format: (BxH) 72,8 x 51,5 cm

ISBN 978-3-86777-136-8

24,95 €





## Herzogtümer Schleswig, Holstein und Lauenburg 1865

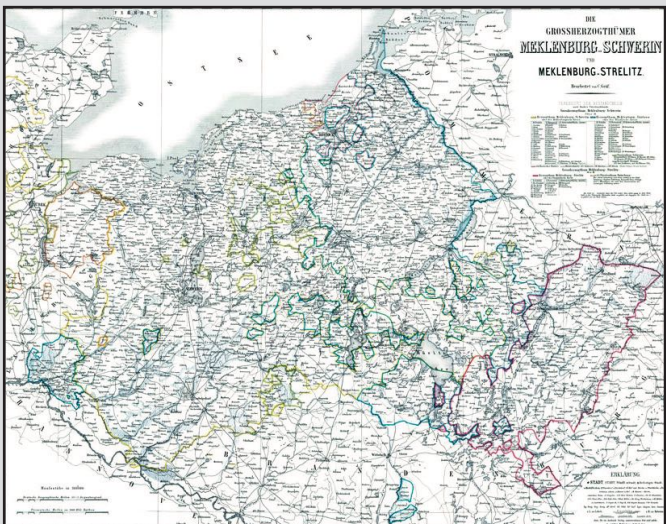
Entworfen von A. Gräf, gestochen von G. Haubold -

Geographisches Institut Weimar

ISBN 978-3-86777-995-1

Format: (B x H) 59 x 84 cm

24,95 €



## Großherzogtum Mecklenburg-Schwerin Strelitz 1864

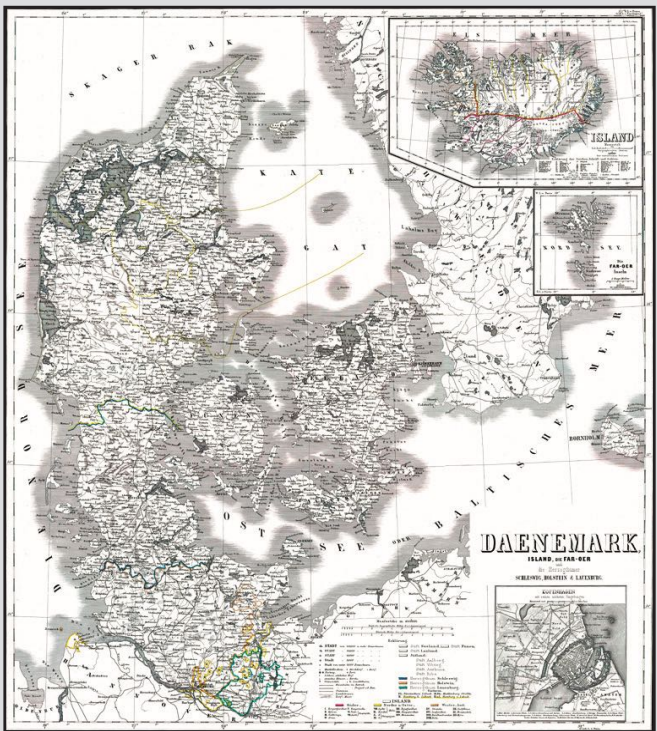
Bearbeitet von A. Gräf, Schrift von Th. Luther, Situation von C. Poppy

Geographisches Institut Weimar

ISBN 978-3-86777-921-0

Format: (B x H) 59 x 84 cm

24,95 €



**DÄNEMARK, ISLAND, die FAR-ÖER Inseln, 1858 / 1865**

Bearbeitet von C. Gräf und gestochen von G. Haubold

Geographisches Institut Weimar

Format: (B x H) 59 x 84 cm

ISBN 978-3-86777-704-9

24,95 €



**Provinz Brandenburg 1863 mit Berlin und Umgebung**

Bearbeitet von A. Gräf, Situation und Schrift von E. Biedermann, Stich O. F. v. Byb

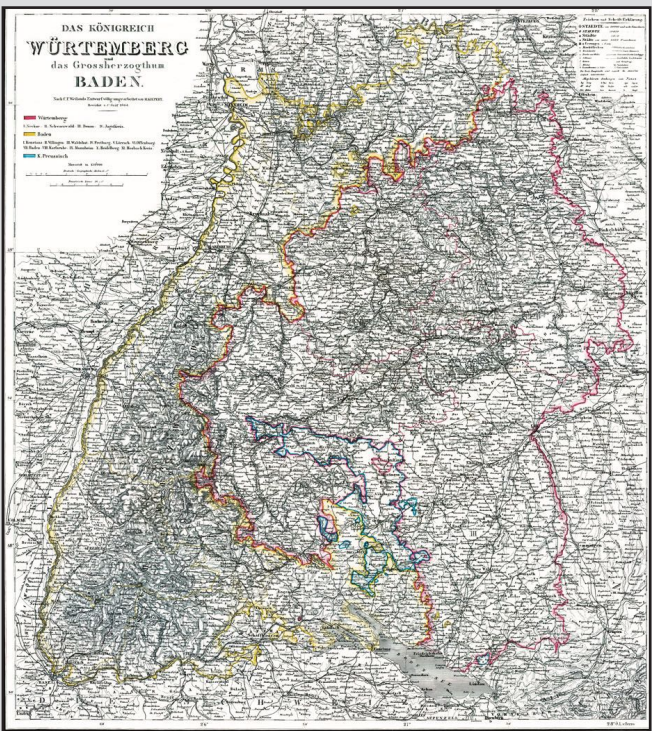
Geographisches Institut Weimar

Format: (B x H) 63 x 50 cm

ISBN 978-3-86777-920-3

24,95 €





**Königreich Württemberg mit dem Großherzogtum Baden 1864**

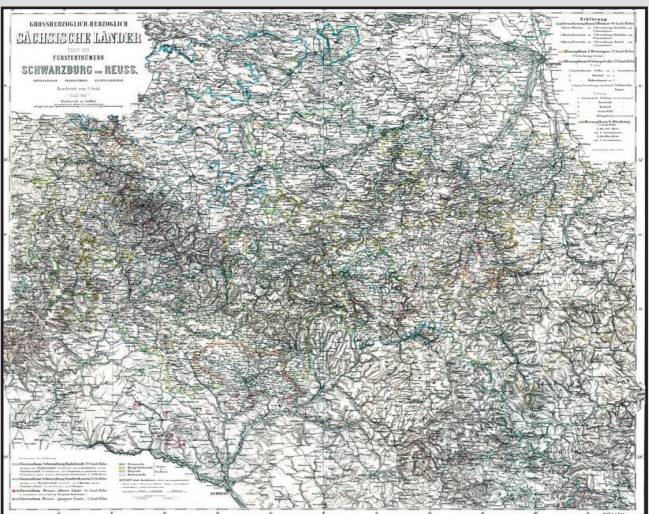
Nach C.F. Weilands Entwurf umgearbeitet von H. Kiepert. Revidiert v. C. Graf  
Geographisches Institut Weimar

Format: (B x H) 59 x 84 cm

ISBN 978-3-86777-922-7

24,95 €

Rhöngebirge - Frankenwald - Fichtelgebirge



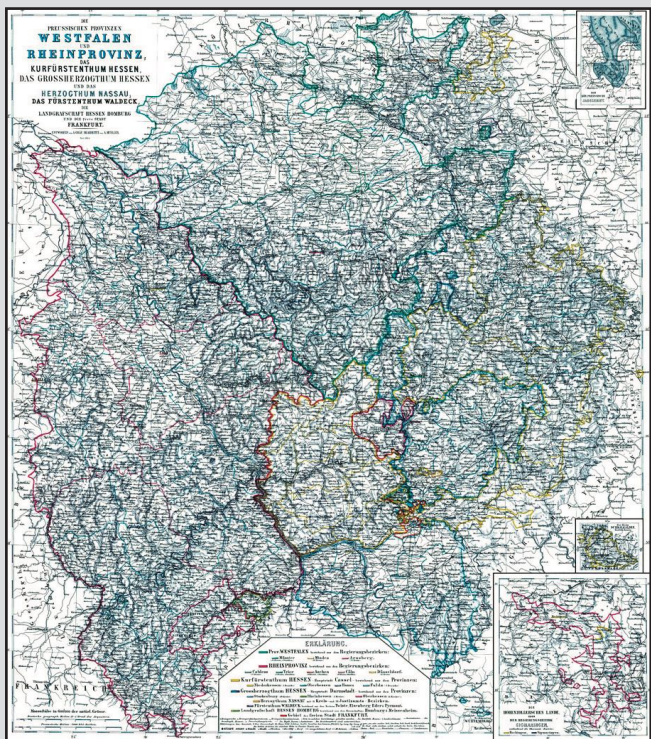
**Fürstentümer Schwarzburg und Reuss 1864**

Bearbeitet von A. Gräf, Situation Schrift von H. Szen und Terrain von V. Geyer  
Geographisches Institut Weimar

Format: (B x H) 50 x 58 cm

ISBN 978-3-86777-991-3

24,95 €



## 1864. Westfalen Rheinprovinz mit Hessen Waldeck

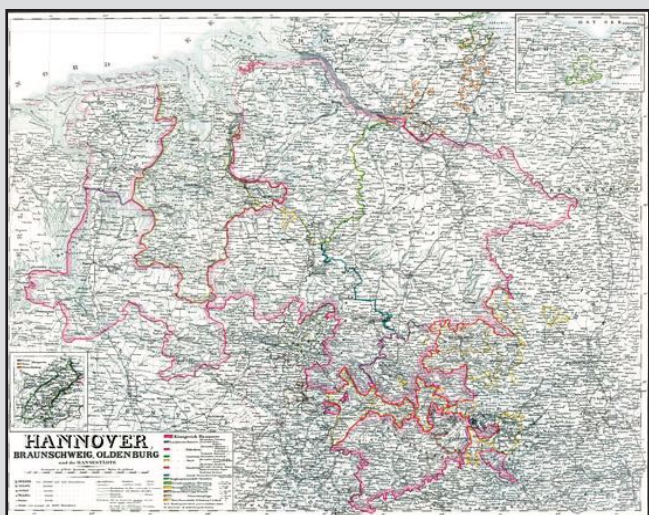
Tarrain von C. Ohmann und Schrift sowie Situation von Th. Luther

Geographisches Institut Weimar

Format: (B x H) 58 x 64 cm

ISBN 978-3-86777-988-3

24,95 €



## Königreich Hannover 1865

Gezeichnet von H. Kiepert, C. Ohmann. Revidiert v. C. Graf, gestochen C. Kratz III.

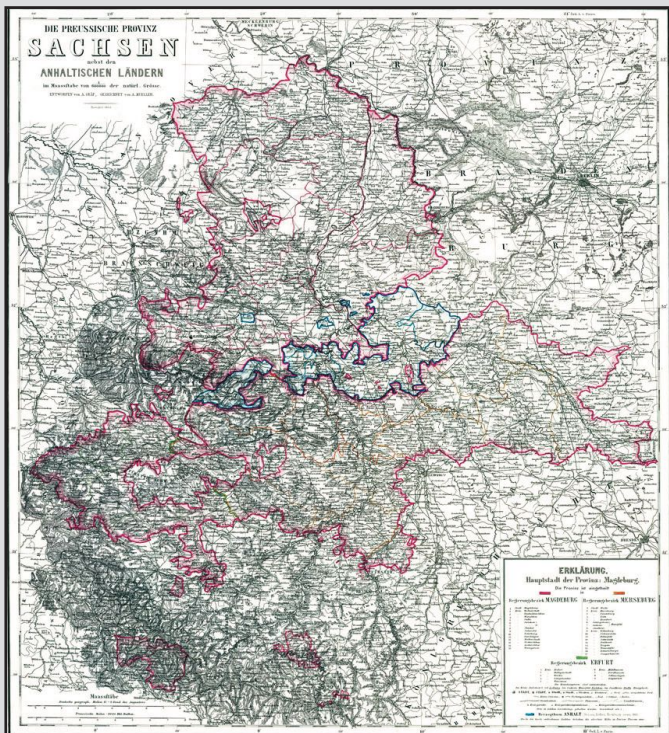
Geographisches Institut Weimar

Format: (B x H) 84 x 59 cm

ISBN 978-3-86777-919-7

24,95 €





## ANHALTINISCHE Ländern (zu Sachsen 1864)

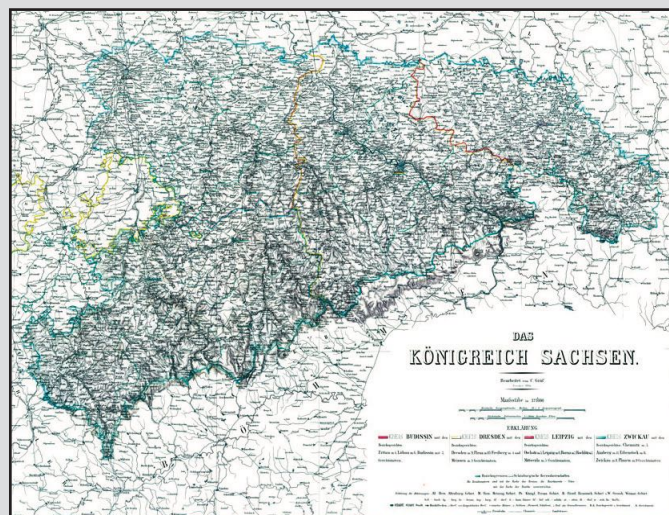
Preussische Provinz Sachsen mit Magdeburg, Merseburg und Erfurt

Geographisches Institut Weimar

Format: (B x H) 59 x 84 cm

ISBN 978-3-86777-990-6

24,95 €



## Königreich Sachsen 1864

Kreise Budissin - Dresden - Leipzig - Zwickau - Schönburgische Herrschaft

Geographisches Institut Weimar

Format: (B x H) 59 x 84 cm

ISBN 978-3-86777-992-0

24,95 €

# Post (Kutschen)- und Eisenbahnstrecken Karten

Die Fahrt der ersten Eisenbahn 1835 in Deutschland von Nürnberg nach Fürth, der Eröffnung der ersten Thüringer Eisenbahnstrecke 1846 von Halle über Weißenfels zeigt beeindruckend die Entwicklung.



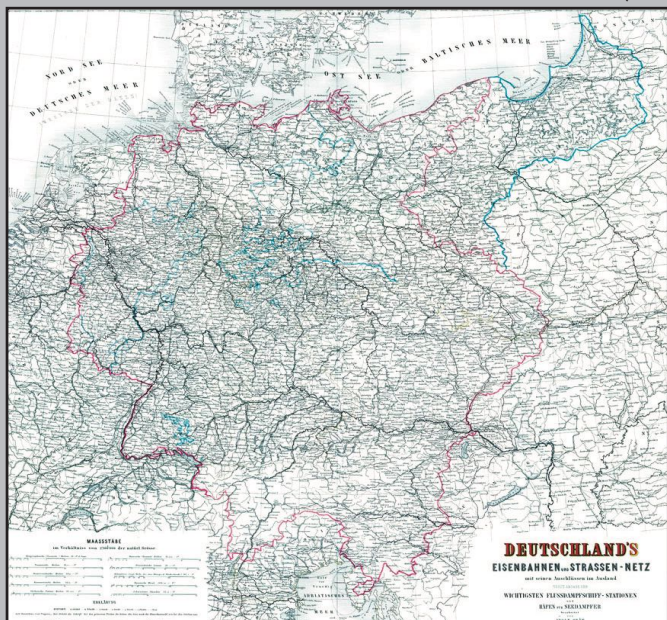
## DEUTSCHLAND 1828

## Post-Kutschen-Reisekarte

Format: (B x H) 80 x 58 cm

ISBN 978-3-936030-45-7

24,95 €



## DEUTSCHLAND 1865

## Post- und Eisenbahn-Reisekarte

Geographisches Institut Weimar

Format: (B x H) 59 x 84 cm

ISBN 978-3-86777-996-8

24,95 €



# Post (Kutschen)- und Eisenbahnstrecken Karten



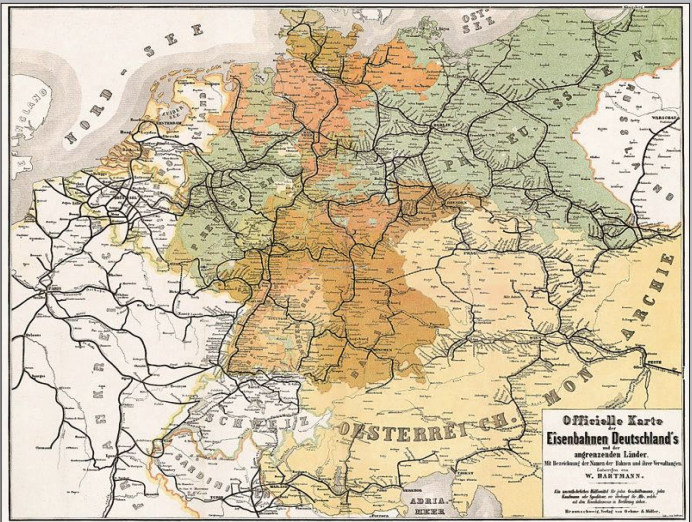
**EUROPA 1851**

**Post- und Eisenbahn-Reisekarte**

G. Hansen kgl. bayr. Oberlieutenant. Verlag Senz & Comp., Nürnberg

Format: (B x H) 60 x 84 cm ISBN 978-3-86777-899-2

24,95 €



**DEUTSCHLAND 1862**

**Eisenbahn Übersichtskarte**

Geographisches Institut Weimar

Format: (B x H) 6 x 47 cm

ISBN 978-3-932554-21-6

24,95 €



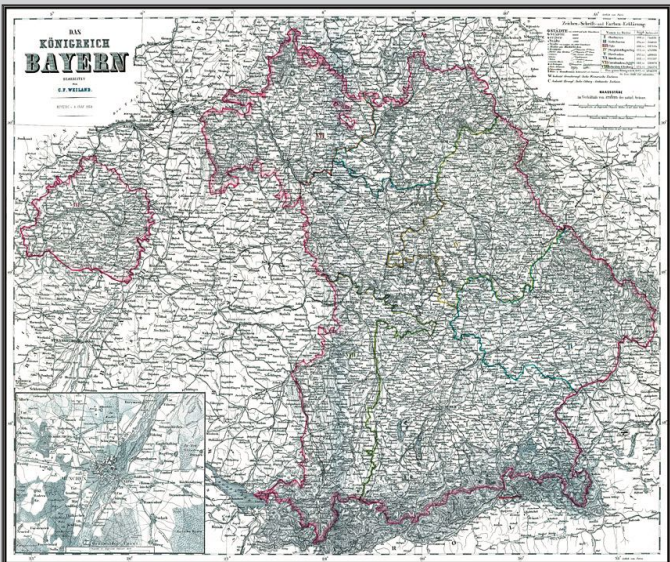
## PREUSSEN 1865

### Nord und West – Deutschland der Preussische Staat und die übrigen Zollvereinsstaaten

Bearbeitet von H. Kiepert und A. Gräf, Gestochen von W. Kratz. Terrain von Kern.

Format: (B x H) 59 x 84 cm ISBN 978-3-86777-994-4

24,95 €



## Das Königreich BAYERN 1864

Bearbeitet von C. F. Weiland, Revidiert von A. Gräf

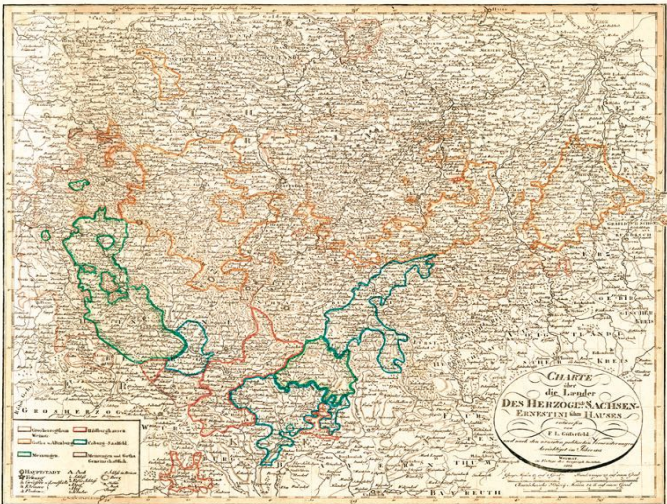
Geographisches Institut Weimar

ISBN 978-3-86777-993-7

Format: (B x H) 59 x 84 cm

24,95 €





## 1815 Länder des herzoglich Sachsen-Ernestinischen Hauses

Herzogtum Weimar; Gotha und Altenburg, Hildburghausen, Saalfeld-Coburg, Meiningen und Gotha (Gemeinschaftlich)

Format: (B x H) 50 x 58 cm ISBN 978-3-86777-137-5

24,95 €

### Farben Erklærung.

- |  |   |
|--|---|
|  | Kaiserlich Oesterreichische Provinzen in Deutschland. |
|  | Königlich Preussische Provinzen                       |
|  | Dänische  |
|  | Niederländische                                       |
|  | } Herzogthümer.                                       |
|  | Königreich Bayern.                                    |
|  | Hannover.   |
|  | Württemberg.  |
|  | Sachsen.  |
|  | Grossherzogthum Baden.                                |
|  | Hessen Darmstadt.                                     |
|  | Mecklenburg.  |
|  | Sachsen-Weimar.                                       |
|  | Oldenburg.  |
|  | Kurfürstenthum Hessen.                                |
|  | Herzogthum Braunschweig.                              |
|  | Nassau.   |
|  | Herzoglich Sächsische Länder.                         |
|  | Anhaltische   |
|  | Fürstenthum Waldeck.                                  |
|  | Schwarzburg.  |
|  | Reuss.  |
|  | Lippe.  |
|  | Fürstenthum Liechtenstein.                            |
|  | Landgrafschaft Hessen Homburg.                        |
|  | Freie Städte.   |

Erklärung auf der Karte DEUTSCHLAND 1865

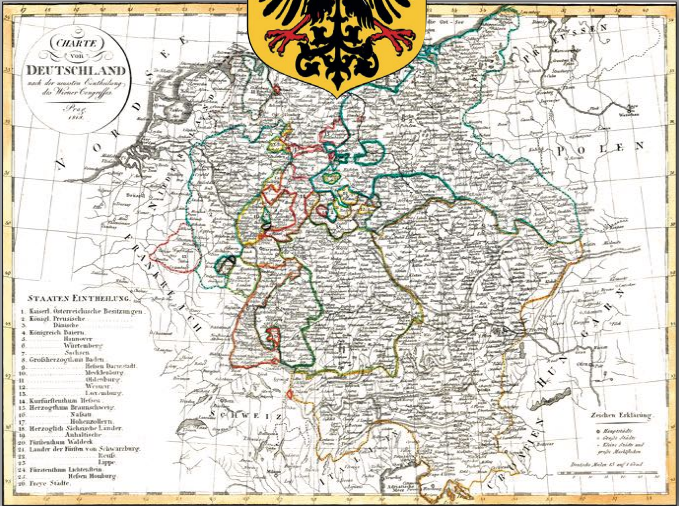
Preisstand vom Juni 2023. Änderungen und Irrtümer vorbehalten.

Historische Landkarten im Reprint

# DEUTSCHLAND

## Deutscher Bund

### 1815–1866



## DEUTSCHLAND 1818

KARTE von DEUTSCHLAND nach neusten Einteilungen des Wiener Congresses. Prag, 1818

Format: (B x H) 62 x 48 cm - Darstellung um 43 % vergrößert.

ISBN 978-3-86777-705-6

24,95 €

Ihr Buchhändler:

[Lieferung in einer Papphülse - gerollt - bis 72 cm lang - ca. 250 g]