

- **Datenformat**

**248,6 x 89,6 cm** (inkl. 3 mm Anschnitt)

Formate: Adobe Acrobat PDF (.pdf), QuarkXPress 6.1 (.qxd), Freehand MX (.fh), Illustrator CS (.ai, .eps), Photoshop CS (.psd), InDesign CS (.indd) *(Die typischen Office-Programme Word, PowerPoint, Excel, StarOffice etc. sind für eine professionelle Druckproduktion nicht ausgerichtet.)*

- **Endformat**

**248 x 89 cm**

(Ca. 110 cm Sichtbereich bis zur Biegung)

### BITTE BEACHTEN SIE

- Für die gesamten Bilddaten gilt:  
Im Endformat (tatsächliche Größe des Drucks) sollten die Bilddaten **optimal 300 dpi** mindestens aber eine Auflösung von 150 dpi haben, um ein optimales Ergebnis zu gewährleisten. Achten Sie darauf, dass alle Bilder im **CMYK-Modus** geliefert werden.

- Sollten Sie Ihre Daten selbst gestalten, beachten Sie bitte, dass Hintergrundfarben/Bilder/Grafiken über den Dokumentrand hinaus angelegt werden (Anschnitt), falls diese das gesamte Format ausfüllen sollen.

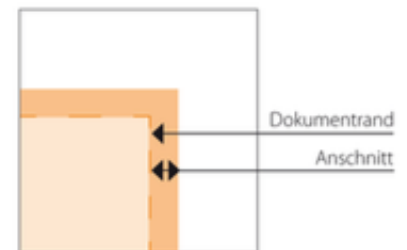
- Das Datenformat muss immer einen **Anschnitt von 3 mm** umlaufend aufweisen.

- Skizze ist **NICHT** maßstabsgetreu

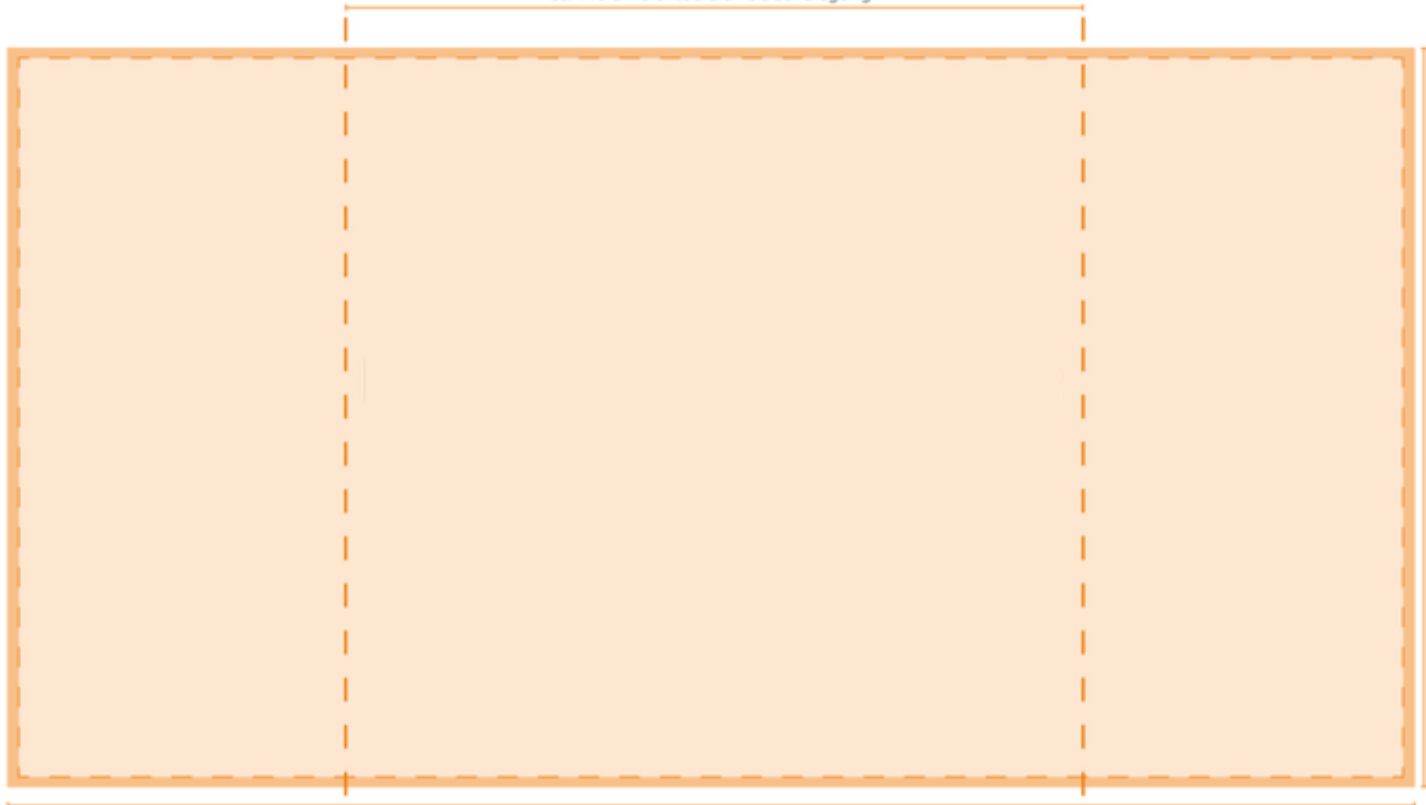
- Es empfiehlt sich einen **Sicherheitsabstand** zum Rand von mindestens 3 cm einzuhalten.

- Die Farben werden je nach Medium unterschiedlich wiedergegeben und sind auf einigen Medien (wie z.B. Textilien) begrenzt. Bitte verwenden Sie das **Farbprofil: ISO Coated v2 (ECI)**

- Datenlieferung per CD-ROM, DVD, FTP-Upload, E-Mail



Ca. 110 cm Sichtbereich bis zur Biegung



248,6 cm (Datenformat)

89,6 cm (Datenformat)