



EyeVolume

-technische Daten-

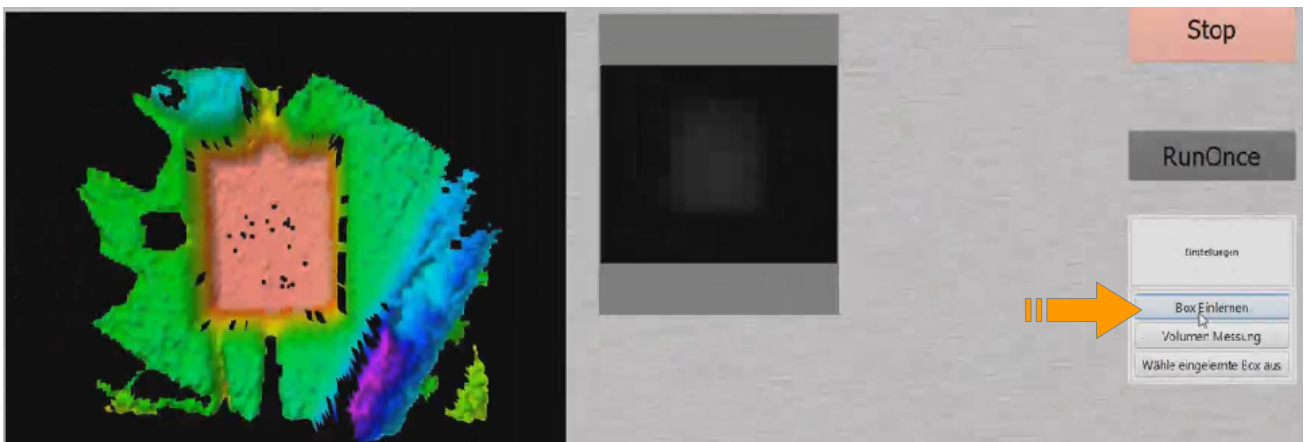


Die 3D Box Volume Messung besteht aus dem Time of Flight 3D Scanner und der auf der EyeVision Bildverarbeitungssoftware basierenden Benutzeroberfläche:

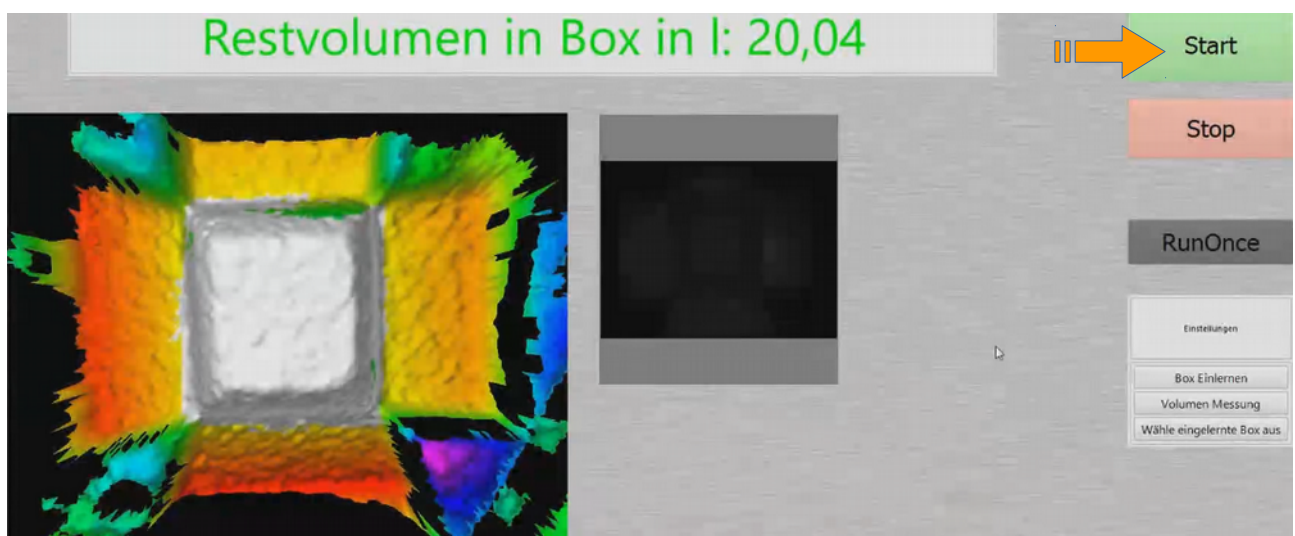
Der Time of Flight 3D Scanner misst das Volumen von Behältern. Dafür hat EVT mit dem Process Mode Layout Editor eine einfach zu handhabende Benutzeroberfläche erzeugt.

Vorgehen:

I) Ein Behälter wird zuerst als geschlossene Box unter den 3D Scanner gestellt. Mit dem Klick auf den Button „Einlernen“ misst der EyeScan BT 3D sowohl die Höhe der Box als auch ihre Länge und Breite um die Position zu bestimmen.



II) Nach dem Einlernen wird die Box geöffnet. Der Benutzer muss dann nur auf „Volumen messen“ und „Start“ klicken um die Volumen Messung von der EyeVision Software durchführen zu lassen.

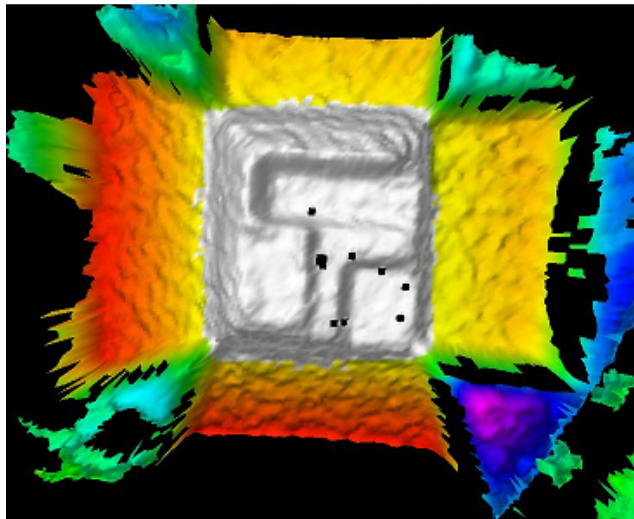


Dabei gibt es zwei wichtige Eigenschaften des Systems:

1. Der Behälter bzw. die Box muss nicht ausgerichtet sein, d.h. die Behälter werden in jeder Drehlage erkannt.
2. Wenn die Box befüllt wird errechnet die Software sofort wie viel Volumen noch übrig ist.

Die Ergebniswerte werden mittels RS232, Ethernet oder Profinet an den Leitreechner geliefert. Ein Kartonwechsel wird sofort vom Leitreechner erkannt und muss nicht jedes mal neu eingelernt werden.

- ✓ **Verschiedenste Auflösungen sind darüber hinaus möglich.**
- ✓ **Mit dem Wechsel zu einem Lasertriangulationssensor können auch sehr kleine Volumen gemessen werden.**
- ✓ **Das System ist sehr einfach an Kundenwünsche anpassbar.**



Anschlüsse:	Digital I/O	
	HDMI	
	RS232	
	Ethernet	
	USB	
Versorgungsspannung: 24V		
	EyeVolumeBT	EyeVolumeBA
Auflösung:	160x120	640x480
Frame Rate:	40 Hz	20 Hz
Reichweite:	0,1-3m	0,0-13m

