

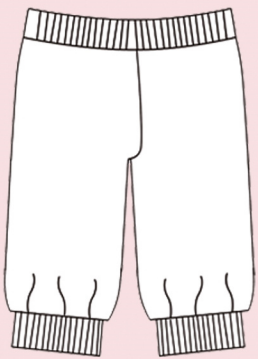
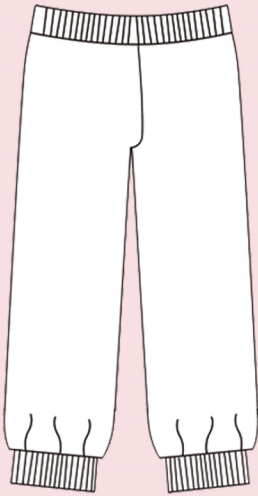


lillesol & pelle
schnittmuster * sewing pattern

GR.
34
-
50

SOMMERHOSE

lillesol women No. 7



Video
Anleitung
Online

Hinweis: AUSFÜHRLICHE SCHRITT-FÜR-SCHRITT
FOTOANLEITUNG ZUM LEICHTEN NACHNÄHEN
IM INNENTEIL.

www.lillesolundpelle.de

Über die Sommerhose:

Die lillesol women No.7 Sommerhose ist eine luftige Hose aus leichter Webware, die im Sommer kurz, lang oder als Capri getragen werden kann.

Die lillesol women No.7 Sommerhose wird am Bund und am Fuß gerafft genäht und hat in der Seitennaht liegende Taschen. Für eine ganz schnelle Version können Jersey-Bündchen genäht werden. Viele Designbeispiele befinden sich auf unserer Website www.lillesolundpelle.com.

Masstabelle & Stoffverbrauch:

| Grösse/ Maße in cm | Hüftweite | Länge an der Seitennaht ohne Bund Lange Hose | Länge an der Seitennaht ohne Bund Capri | Länge an der Seitennaht ohne Bund Shorts | Ober- Schenkel Umfang |
|-----------------------|-----------|---|--|---|-----------------------------|
| 34 | 96.3 | 102.1 | 71.9 | 45.5 | 62.3 |
| 36 | 99.3 | 102.4 | 72.0 | 45.8 | 64.0 |
| 38 | 102.2 | 102.7 | 72.2 | 46.1 | 65.5 |
| 40 | 106.2 | 103.2 | 72.4 | 46.5 | 67.8 |
| 42 | 110.1 | 103.6 | 72.6 | 46.9 | 70.0 |
| 44 | 114.1 | 104.0 | 72.8 | 47.3 | 72.3 |
| 46 | 119.7 | 104.7 | 73.2 | 48.0 | 75.3 |
| 48 | 125.2 | 105.3 | 73.5 | 48.6 | 78.4 |
| 50 | 130.7 | 106.0 | 73.9 | 49.2 | 81.5 |

(Maße des fertigen Kleidungsstücks)

| Grösse/ Maße in cm | Stoffverbrauch (bei 140cm Stoffbreite) Lange Hose | Stoffverbrauch (bei 140cm Stoffbreite) Capri | Stoffverbrauch (bei 140cm Stoffbreite) Shorts |
|-----------------------|---|--|---|
| 34 | 154 | 120 | 98 |
| 36 | 154 | 126 | 98 |
| 38 | 154 | 142 | 98 |
| 40 | 173 | 142 | 99 |
| 42 | 173 | 142 | 102 |
| 44 | 195 | 142 | 113 |
| 46 | 198 | 153 | 115 |
| 48 | 212 | 153 | 117 |
| 50 | 212 | 154 | 131 |

Materialempfehlung Stoff:

Die Hose soll idealerweise aus sehr leichter Webware wie z.B. Voile, Batist, Viskose genäht, dann fällt sie besonders leicht und luftig. Für eine etwas festere Variante Popeline oder normale Webware verwenden. Für schnelle sportliche Hosen kann Jersey verwendet werden, dann evtl. eine Größe kleiner wählen

Folgende Materialien werden zusätzlich benötigt:

Wahlweise breites Gummiband (4cm), Gummifaden oder elastisches Kräuselband (siehe verschiedene Nähvarianten) je nach Größe zwischen 200cm und 300cm (Gummifaden: eine Rolle)

Weitere Informationen:

Viele kostenlose Tipps & Tricks, Nähanleitungen, Begriffserklärungen, Tutorials und DIY-Ideen sowie über 100 Schnittmuster-Ebooks zum Sofort-Download und Selbstausdrucken gibt es auf unserer Website www.lillesolundpelle.com.

Alle Rechte dieser Anleitung liegen bei Julia Korff/ lillesol & pelle. Das Schnittmuster darf nicht kopiert oder anderweitig vervielfältigt werden. Für eventuelle Fehler im Schnittmuster wird keine Haftung übernommen. Der Verkauf von Einzelstücken an genähten Modellen nach dieser Anleitung ist mit Hinweis auf unser Design erlaubt. Für Kleinserien muss eine schriftliche Genehmigung eingeholt werden.