

Anleger FINKENWERDER KUTTERHAFEN

Hier finden Sie die FRANZIUS und GALLANT

Navi : Köhlfleet - Hauptdeich - 21129 Hamburg

KFZ: Im Umfeld des Kutterhafens finden Sie Parkplätze in den Seitenstraßen. **Am Samstagabend und Sonntag dürfen Sie den Firmenparkplatz von ALDI/EDEKA in direkter Nähe nutzen.**

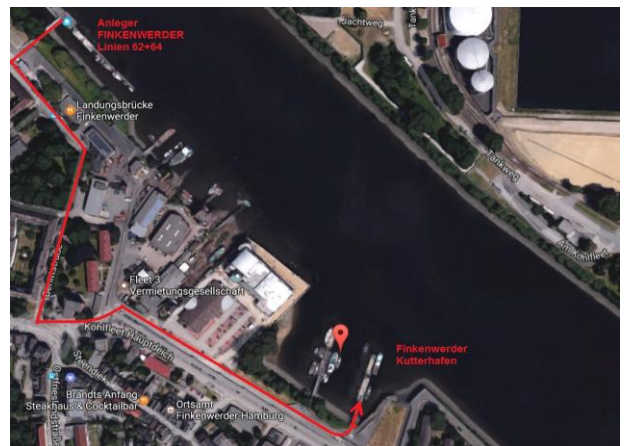
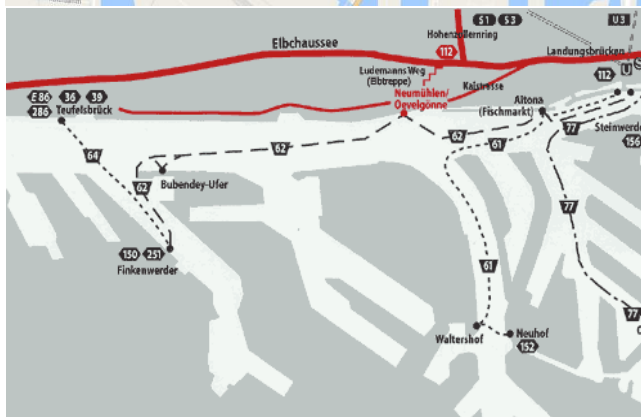
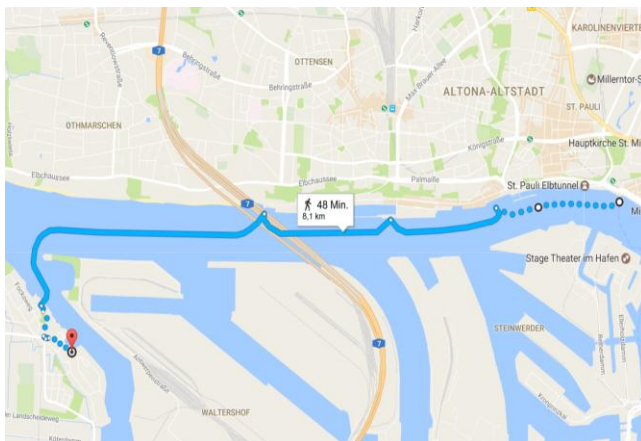
U/S-Bahn: Mit der U/S-Bahn bis Landungsbrücken auf die Fähre 62 oder von Teufelsbrück die Fähre 64. **Die Fähren sind SEHR voll, bitte berücksichtigen!** [Hier](#) ein Link zu Parkhäusern.

BUS 150 : Fahren Sie ab **BAHNHOF ALTONA** mit dem **Bus 150** bis Haltestelle **STEENDIEK** (Fußweg ca. 5 Min zum Anleger) Rückfahrt Abfahrt: 23.31h /00:21h/1.01h

HADAG-Fähre 62/64: Ab Landungsbrücken, Brücke 3, oder Dockland die Hafenfähre 62, ab Teufelsbrück Linie 64 und fahren Sie bis Anleger **FINKENWERDER**.

Alle Fahrpläne finden Sie unter <http://www.hvv.de/>

Bitte beachten Sie, dass sich die Zeiten der Fähren durch Sperrungen der Elbe verzögern können.



Vergrößerte Ansicht
nächste Seite

Butenschön Highlights
Veranstaltungs-Service
Schrammsweg 17
20249 Hamburg
Tel: 040.47 44 62
Fax: 040.460 41 58
Mobil: 0171.215 35 17

but@butenschoen-highlights.de
www.butenschoen-highlights.de
www.hafenfest24.de

Mitglied des Tourismusverbandes
Hamburg e.V.

BUTENSCHÖN

Highlights

