

Der Raddampfer „Freya“ stellt sich vor

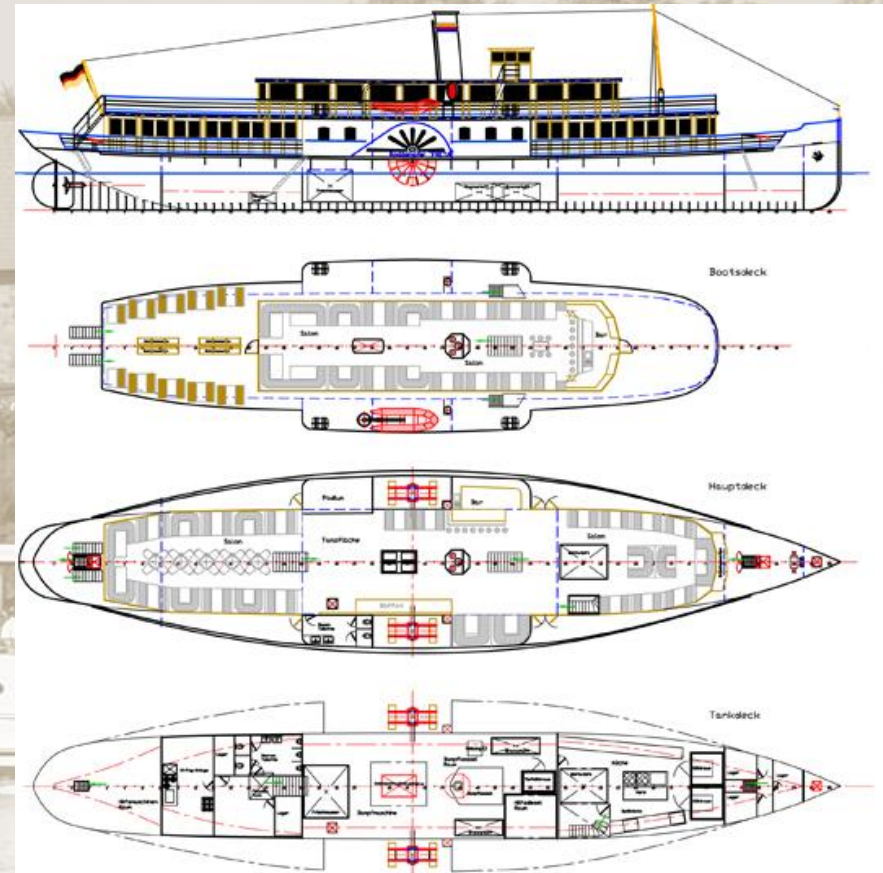
Raddampfer
1905
Freya



Der Raddampfer „Freya“

Technische Daten

- Baujahr: 1905
- Länge: 51,60 m
- Breite: 11,40 m
- Tiefgang: 2,20 m
- Geschwindigkeit: 8,50 kn
- Antrieb: Kolben
Dampfmaschine, Hollandsche
Issel, 103 kW, 1928
- Fahrgäste: 220 Personen



Der Raddampfer „Freya“

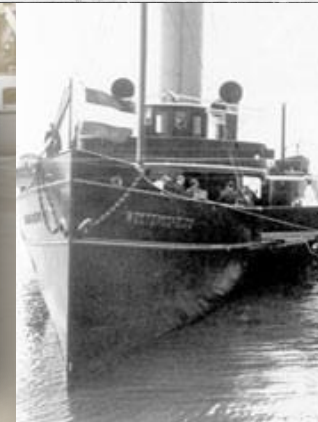
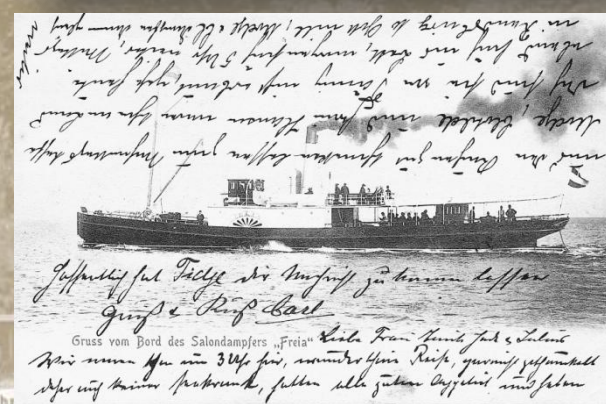
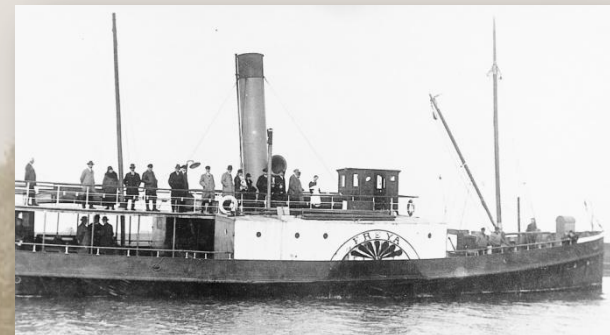
Historie

1905 lief der Raddampfer Freya als Passagierschiff "Westerschelde" bei der holländischen Schiffswerft J. & K. Smid in Kinderdijk vom Stapel. 1907 wurde die sie zur königlichen Yacht und wechselte danach mehrfach die Besitzer.

In den Wirren des zweiten Weltkrieges und der Nachkriegszeit diente dieser Seitenraddampfer als Bunkerschiff für Diesel und als Zufluchtsort für Verfolgte. Von 1944 entkam eine jüdischen Familie der Deportation indem sie sich in den Öltanks des Schiffes versteckte.

1988 wird das ehemals prächtige Schiff zum Schrottpreis an einen holländischen Reeder verkauft, der den seltenen Wert des Schiffes erkennt und es aufwendig renoviert, so daß es in den 90er Jahren zu einem der vornehmsten und bekanntesten Schiffe in den Niederlanden avanciert.

Ende 1999 übernimmt schließlich die Reederei Adler-Schiffe die „Grande Dame“ der Schifffahrt und gibt ihr den Namen "Freya". Seit November 2000 ist der einzige originale und noch betriebene Seitenraddampfer In Kiel beheimatet.



Der Raddampfer „Freya“

Ansichten



Der Raddampfer „Freya“

Raddampfer
1905
Freya

Ansichten



Der Raddampfer „Freya“

Genießen Sie das Ambiente an Bord

Das Schiff verfügt über zwei große Salons mit Restaurantservice und eine Bar auf jedem Deck. Die liebevoll restaurierten Salons mit dunklem Holz, viel Messing und gemütlichen Sitzbänken sind dem Jugendstil nachempfunden und sorgen für Komfort und nostalgisches Flair an Bord.

Die einmalige Geräuschkulisse aus dem Zischen der Dampfmaschine und dem gleichmäßigen „Plätschern“ der rotierenden Seitenräder entführt unsere Gäste auf eine Zeitreise.

Spätestens der Buffetlift weckt unsere Gäste aus ihren Träumen: eine große Auswahl an Fisch- und Fleischspezialitäten, warmen und kalten Gerichten sowie Süßspeisen werden Ihnen von der Bordküche, frisch zubereitet, auf einem Buffetlift präsentiert.

Die geschmackvoll arrangierten Speisen werden vor den Augen unserer Gäste aus dem Boden des Hauptdecks (die Verbindung zwischen Küche und Gästedeck) zusammen mit unserem Chefkoch langsam hinaufgefahren, der schließlich durch das Läuten der Schiffsglocke das Buffet eröffnet.

Guten Appetit!



Auszug aus unserem Brunchbuffet

Neben einem Frühstück mit Eiern, Käse und Schinkenspezialitäten erwartet Sie:

Ein bunter Fischspiegel mit Räucheraal, Forelle, Lachsspezialitäten, Grönlandkrabben, Riesengarnelen aus der Pfanne, Matjesvariationen, etc.

Gebratene Lammkeule "provençal" mit roten Linsen und Rosmarinkartoffeln, Medaillons vom Schweinefilet an Cassis-Pfeffer-Sauce, mit verschiedenen Beilagen

Suppen und verschiedene Salate

Süßspeisen aus Früchten der Saison, Mousse au chocolat etc.