

1 Lieferumfang / Scope of delivery

T568A **T568B**

VPE/PU = 10
 EPIC® DATA ED-IE-AX-6A-A-20-FC, Art.-Nr./Order no.: 21700600
 EPIC® DATA ED-IE-AX-6A-B-20-FC, Art.-Nr./Order no.: 21700601

2 Anschluss Connection Anwendung Application

Farbcode Colour code		PROFINET	RJ45 PIN Nr./No.	10BT/100BT	1 Gigabit/10 Gigabit Ethernet	Token Ring	ISDN/So	Utp/TEL
A	B							
W - G	W - O	YE	1	•	•			
G	O	OG	2	•	•			
W - O	W - G	WH	3	•	•	•		
BL	BL	-	4	•	•	•	•	•
W - BL	W - BL	-	5	•	•	•	•	•
O	G	BU	6	•	•	•	•	•
W - BR	W - BR	-	7	•	•			
BR	BR	-	8	•	•			

3 Abisolierlänge / Stripping length

S/FTP

Geflechtschirm auf ca. 10-15 mm kürzen / cut off braided shield to approx. 10-15 mm

U/FTP

Beilaufdraht gewickelt drain wire wrapped

SF/UTP

Schirmfolie anritzen und entfernen score and remove the foil screen

4 T568A Adernpaare vorsortieren / presort pairs

Kabelseite 1 / cable end 1

Geflechtschirm nach hinten legen/fold braided shield backwards
 Paarabschirmung auf max. 5 mm entfernen remove pair screen to max. 5 mm

Kabelseite 2 / cable end 2

5 T568B Adernpaare vorsortieren / presort pairs

Kabelseite 1 / cable end 1

Geflechtschirm nach hinten legen/fold braided shield backwards
 Paarabschirmung auf max. 5 mm entfernen remove pair screen to max. 5 mm

Kabelseite 2 / cable end 2

4a Adernpaare (kreuzungsfrei) vorsortieren presort pairs (without pair crossings)

Adernpaare entdrillen und in den Adernmanager einführen untwist and insert pairs into the wire manager

5a Adernpaare (kreuzungsfrei) vorsortieren presort pairs (without pair crossings)

Adernpaare entdrillen und in den Adernmanager einführen untwist and insert pairs into the wire manager

4b Vorsortierung der Adernpaare (kreuzungsfrei) presort pairs (without pair crossings)

Adernpaare entdrillen und in den Adernmanager einführen untwist and insert pairs into the wire manager

5b Vorsortierung der Adernpaare (kreuzungsfrei) presort pairs (without pair crossings)

Adernpaare entdrillen und in den Adernmanager einführen untwist and insert pairs into the wire manager

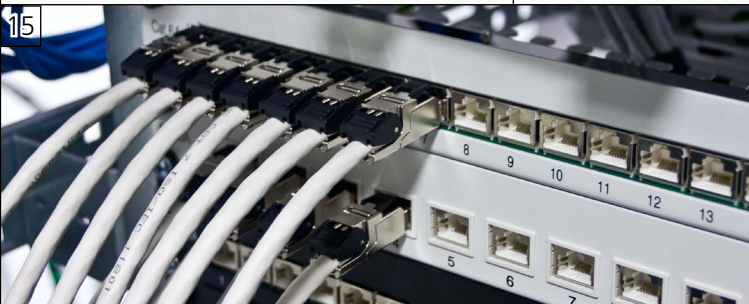
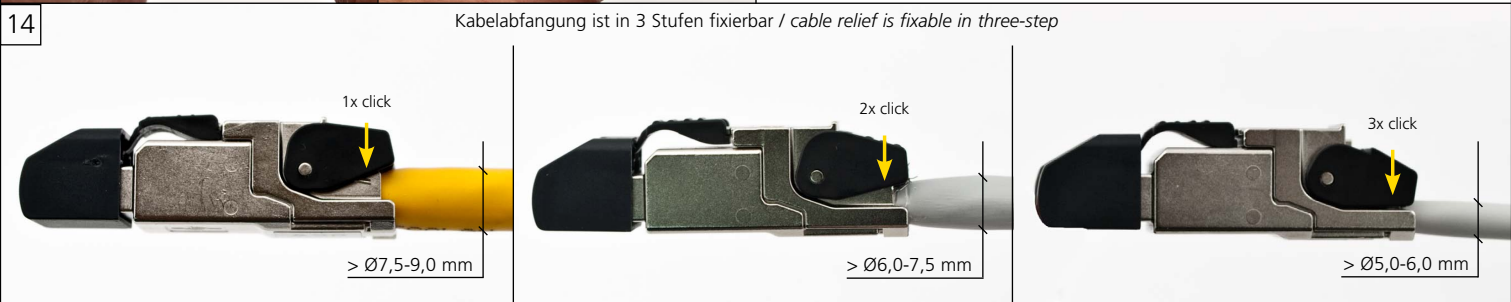
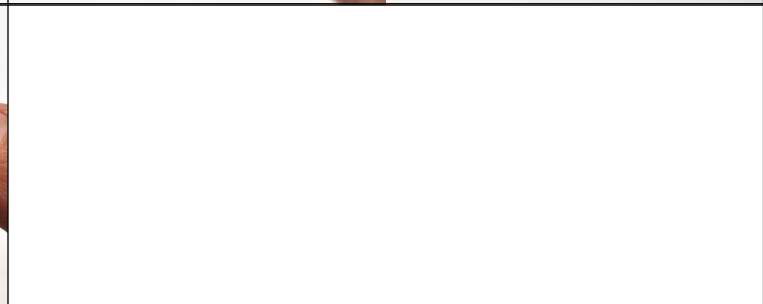
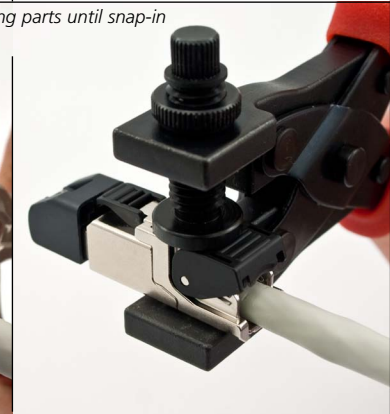
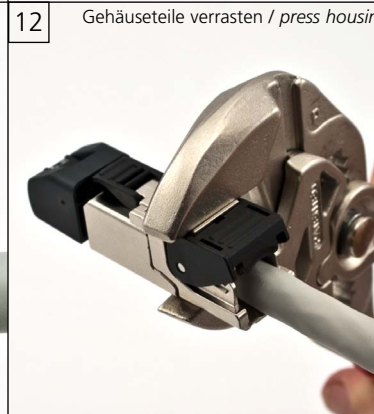
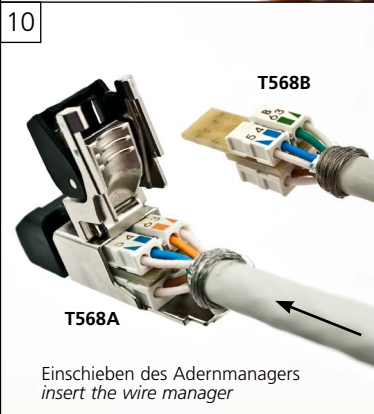
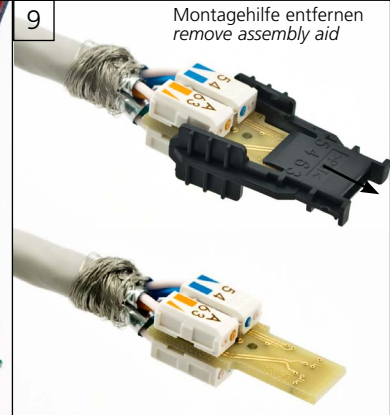
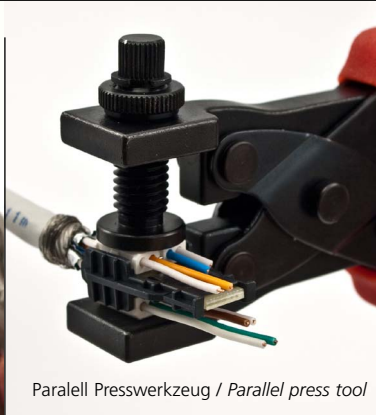
6 Kabeltyp / cable type: SF/UTP

Trennkreuz abschneiden cut off cross separator

6a T568A

Sorgfältige Glättung der Einzeladern vor dem Einführen in den Adernmanager smooth wires accurately before inserting into the wire manager

D B05030L0366 5.01.2012 © Lapp Group 2012, V.1 • Druckfehler und technische Änderungen vorbehalten / Printing errors and technical changes reserved



D B05030L0366 5.01.2012 © Lapp Group 2012, V.1 • Druckfehler und technische Änderungen vorbehalten / Printing errors and technical changes reserved

Demontage / Disassembly

