

Diese Arbeitsblätter sind zur Ergänzung des Unterrichtswerkes Brassini (Band 1). Mit dem Kauf von Brassini sind Sie berechtigt, die Arbeitsblätter kostenlos von unserer Homepage herunterzuladen und zu verwenden.

Posaune, Bariton ♭: Euphonium ♭:

Arbeitsblätter zum Notenschreiben

für

BRASSINI

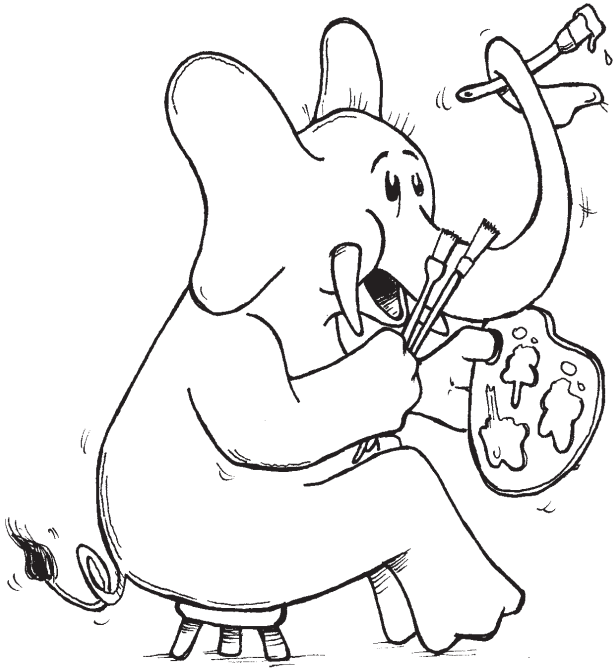
Band 1

**Claudia Schade
Horst Rapp**

Zeichnungen: Georg Koch

Rapp-Verlag Markgrafenstr. 38 D-79410 Badenweiler
Internet: www.rapp-verlag.de E-Mail: info@rapp-verlag.de
Tel. 07632/828283 Fax 07632/828284

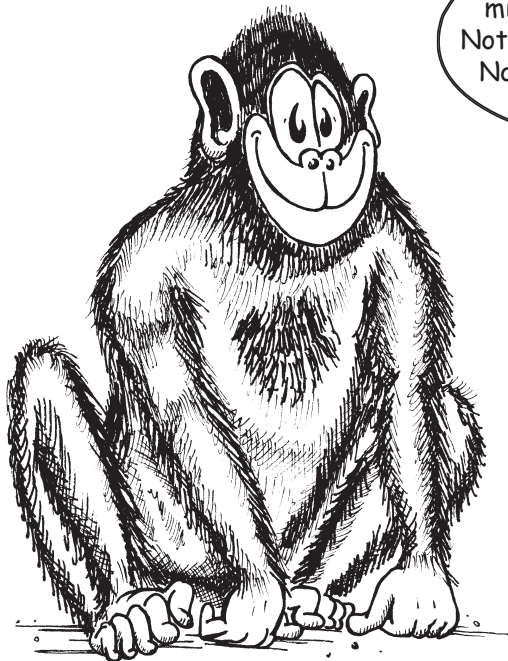
Ganze Noten



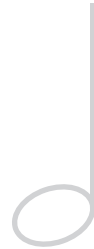
Male ganze Noten.
Fahre mit einem Stift die
grauen Noten nach. Male danach
eigene Noten. Du kannst auch
farbige Stifte verwenden.



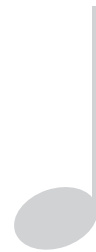
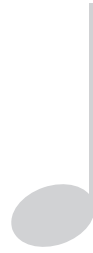
Halbe Noten



Male
halbe Noten. Fahre
mit einem Stift die grauen
Noten nach. Male danach eigene
Noten. Du kannst auch farbige
Stifte verwenden.



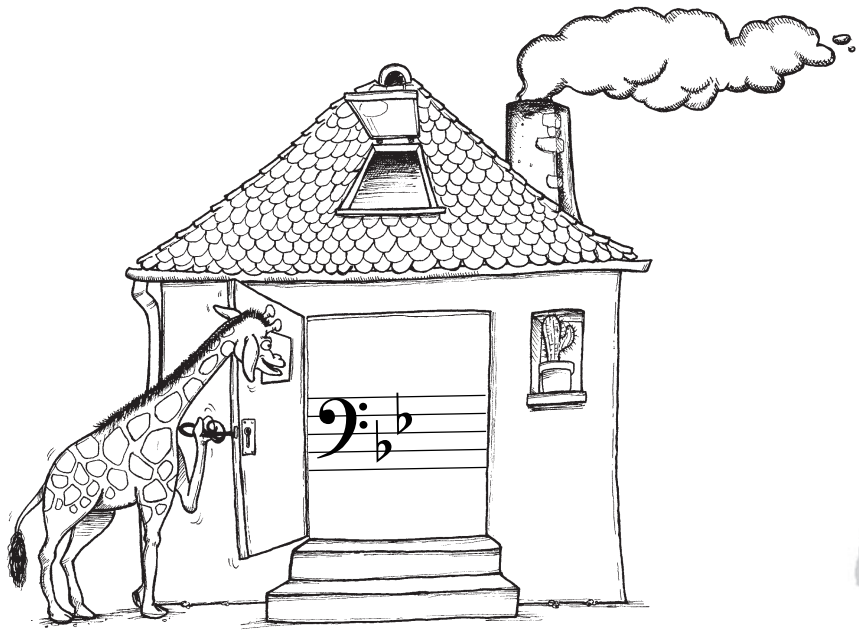
Viertelnoten



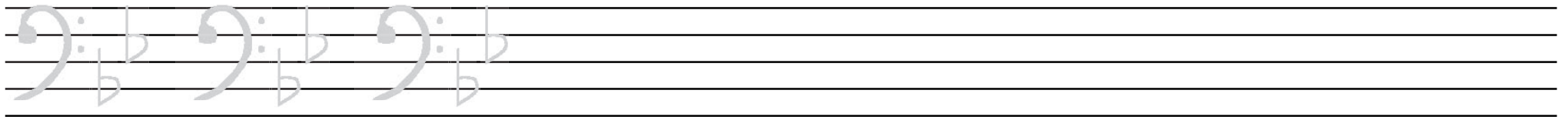
Male Viertelnoten.
Fahre mit einem Stift
die grauen Noten nach. Male
danach eigene Noten. Du kannst
auch farbige Stifte verwenden.



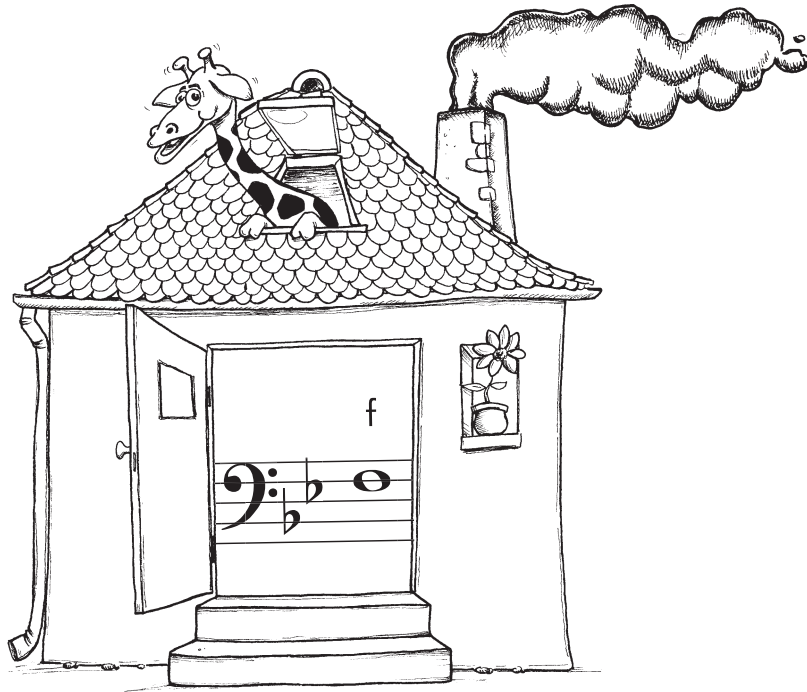
Der Bassschlüssel und die beiden Be-Vorzeichen



Male den Bassschlüssel mit
den beiden Be-Vorzeichen



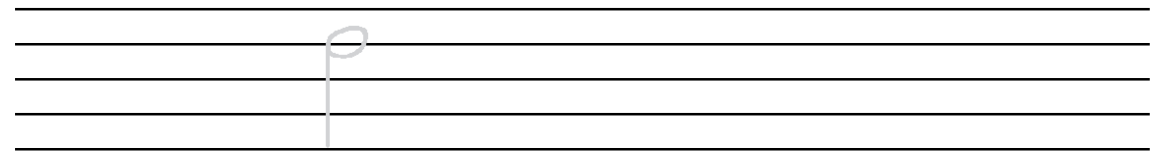
Die Note f



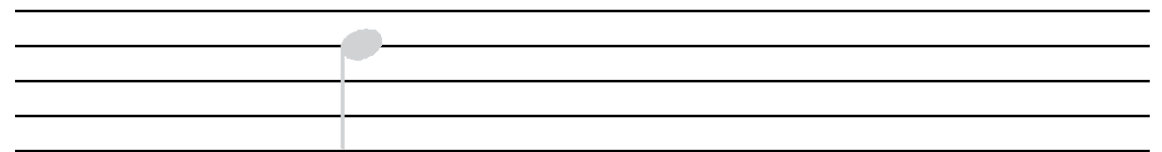
Male den Bassschlüssel mit den beiden Be-Vorzeichen an den Anfang der Notenzeilen.
Fülle die Zeilen mit der Note f.
Benutze dazu einen roten Stift.



1-2-3-4



1-2



1

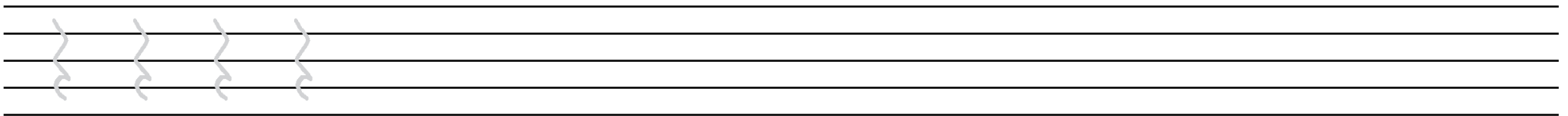
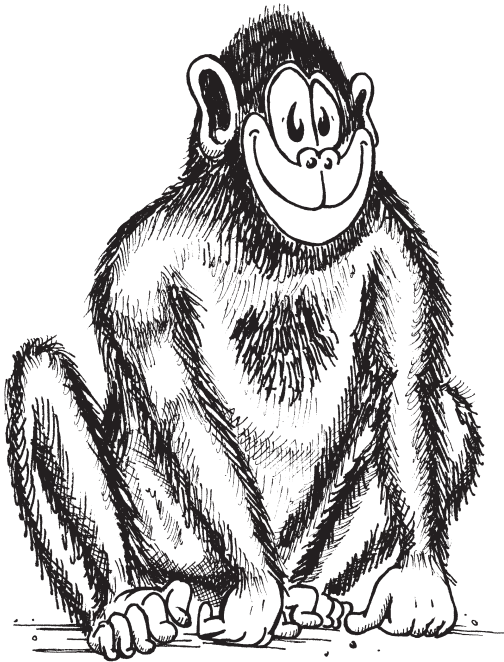
Elefantenlied abschreiben

Handwriting practice area consisting of three sets of five horizontal lines each, intended for transcribing the elephant song.

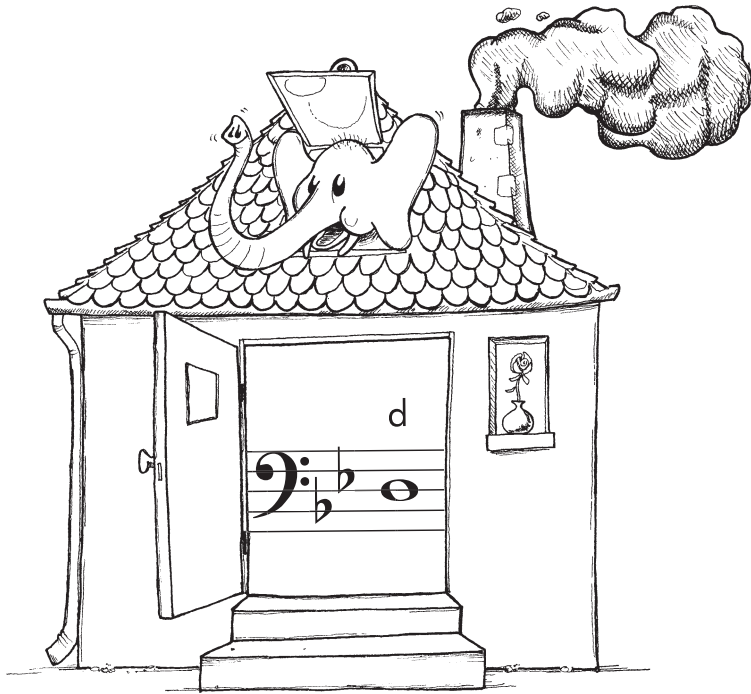


Viertelpausen

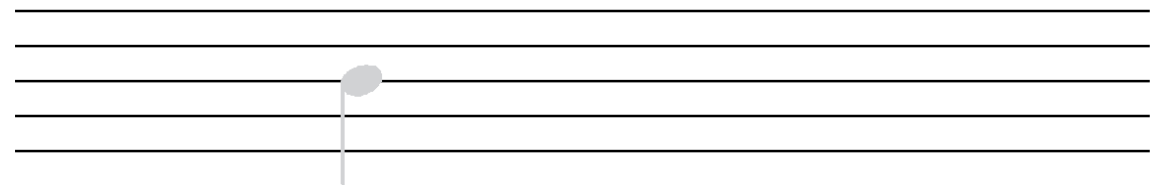
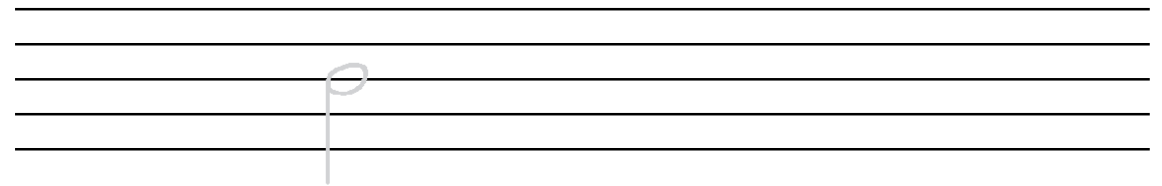
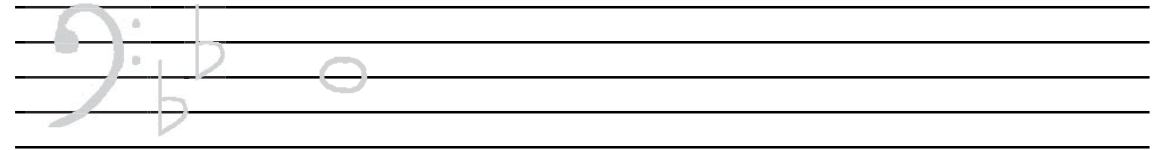
Viertelpausen sind
gar nicht so einfach zu
malen. Kannst du es?



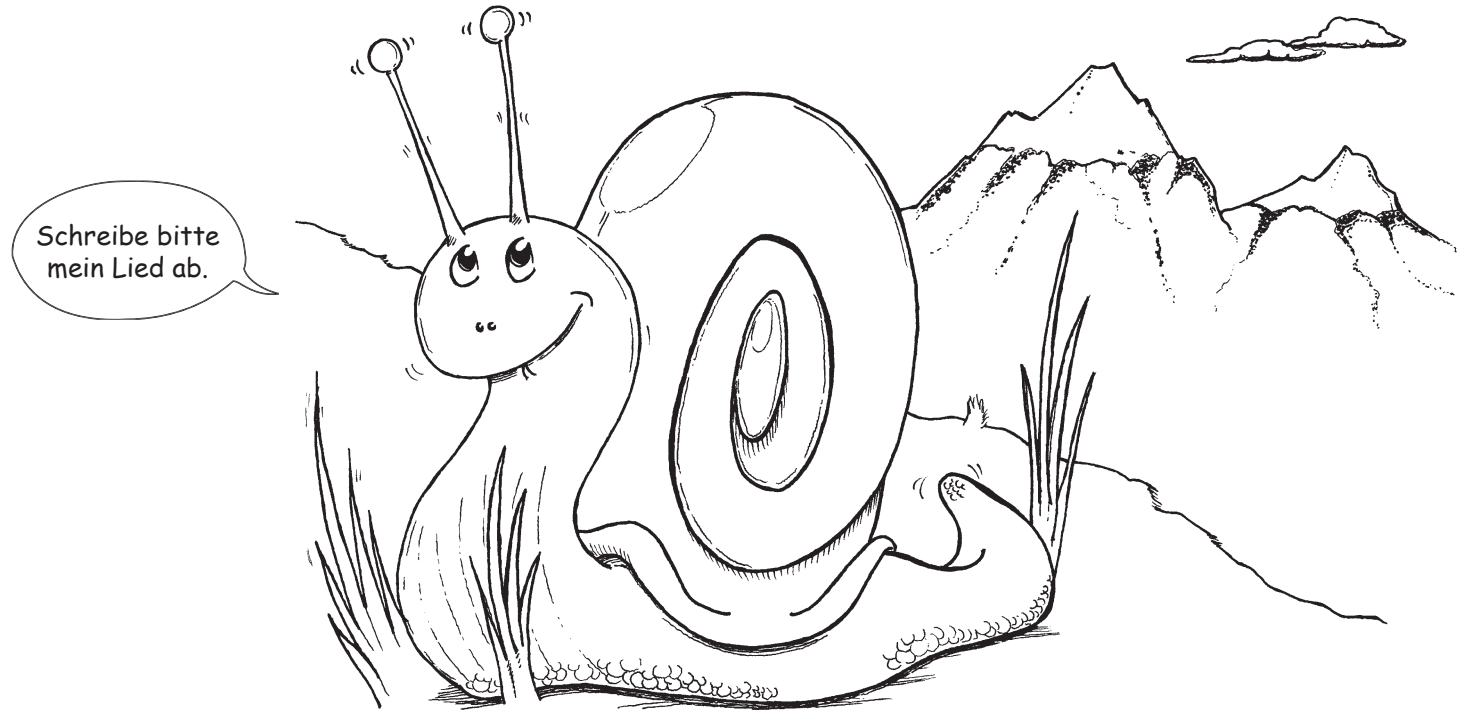
Die Note d



Zeichne an den Anfang der Notenzeilen den Bassschlüssel mit den beiden Be-Vorzeichen. Male dann die Zeilen voll mit der Note d mit einem gelben Stift.

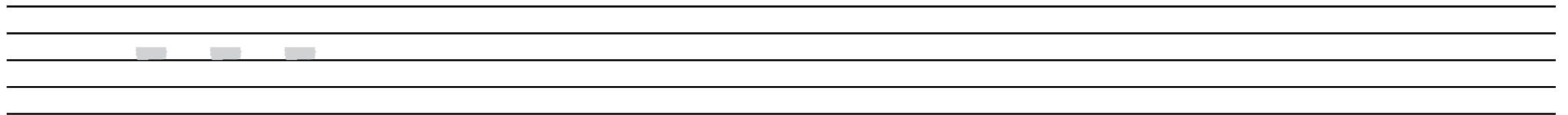
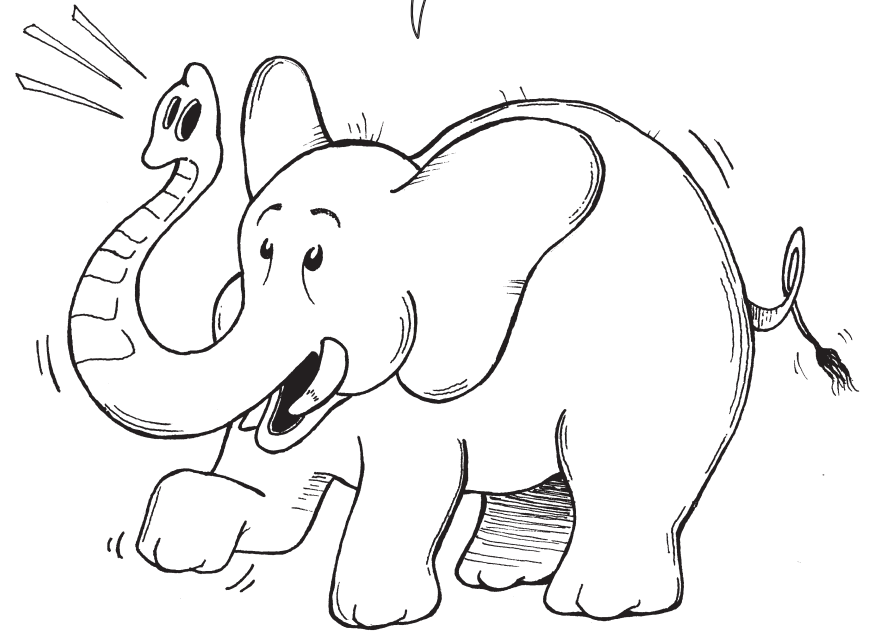


Schneckenlied abschreiben



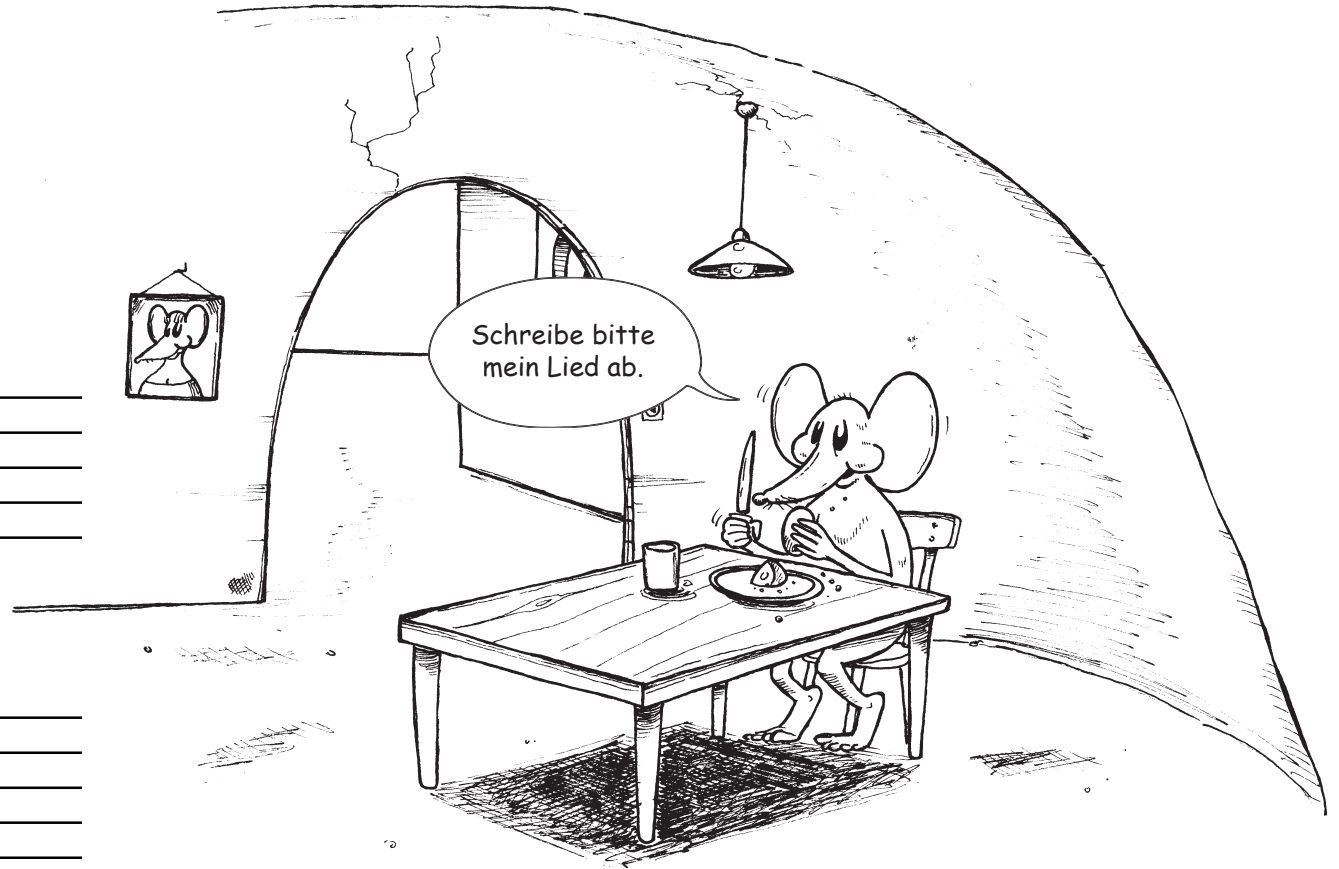
Halbe Pausen

Zeichne halbe Pausen. Übe zuerst auf der weißen Fläche. Trage sie dann auch in die Notlinien ein. Die halben Pausen liegen auf der mittleren Linie.



Eine kleine Maus

Teil 1

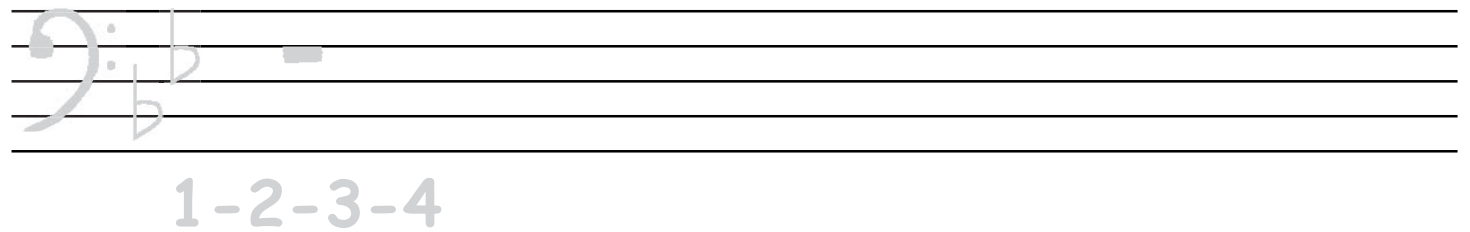


Teil 2

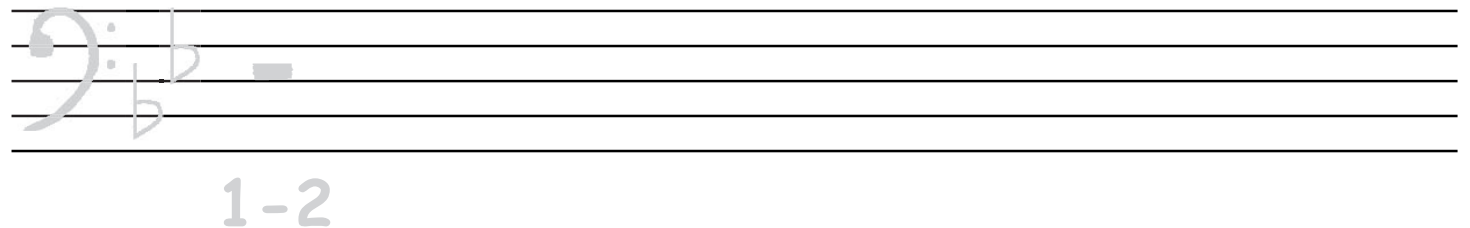
Ganze Pausen



Ganze Pause

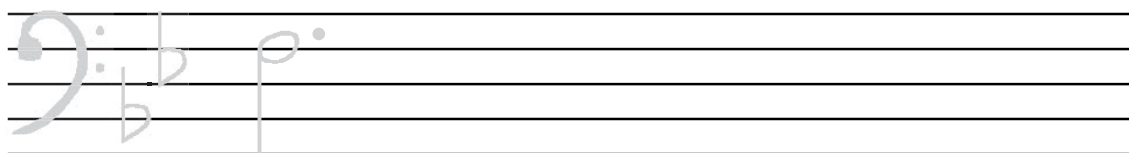


Halbe Pause

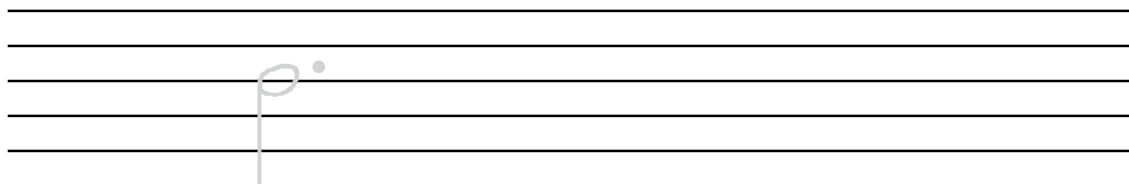


Die halbe Note mit Punkt

Zeichne halbe Noten mit Punkt.

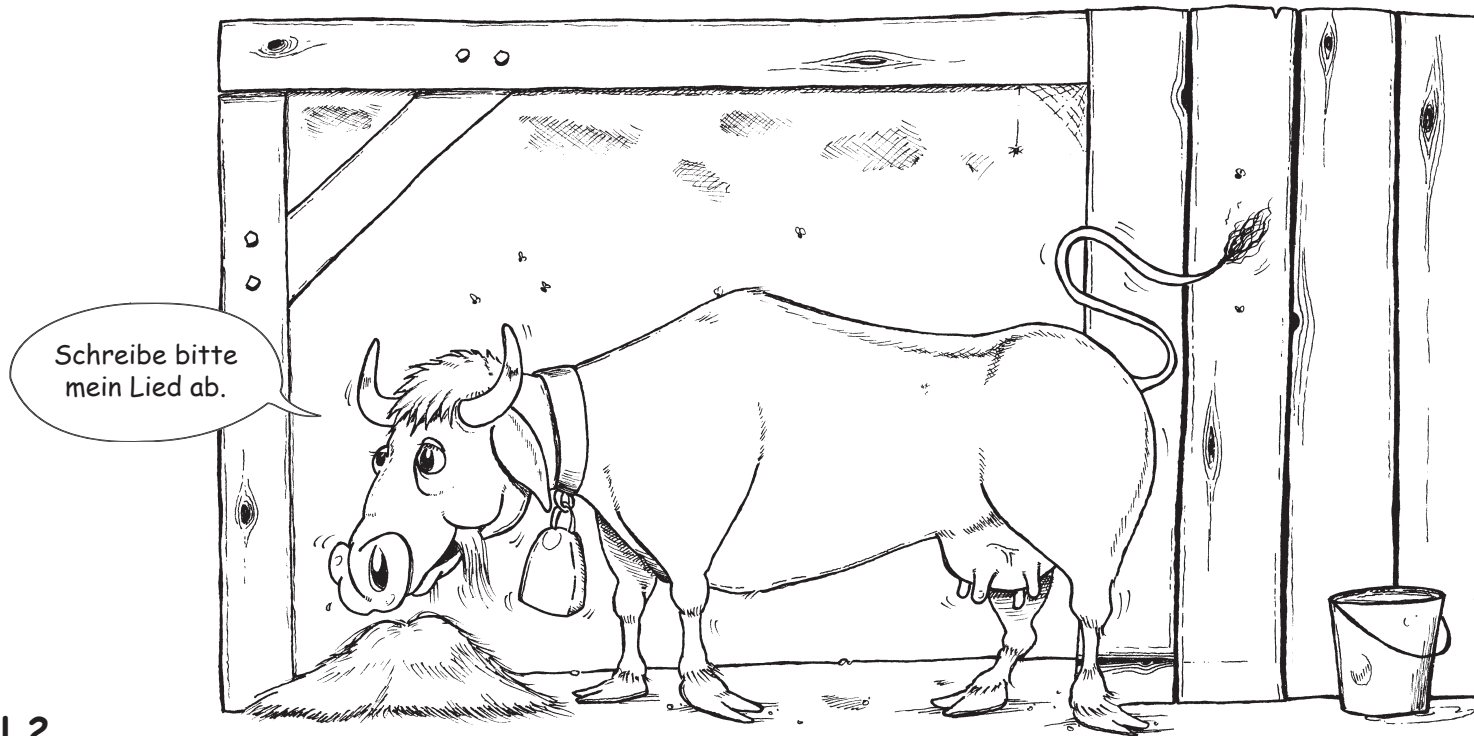


1-2-3



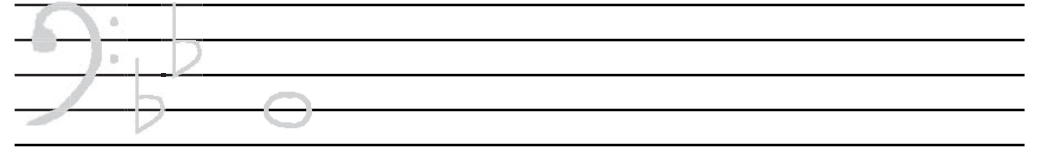
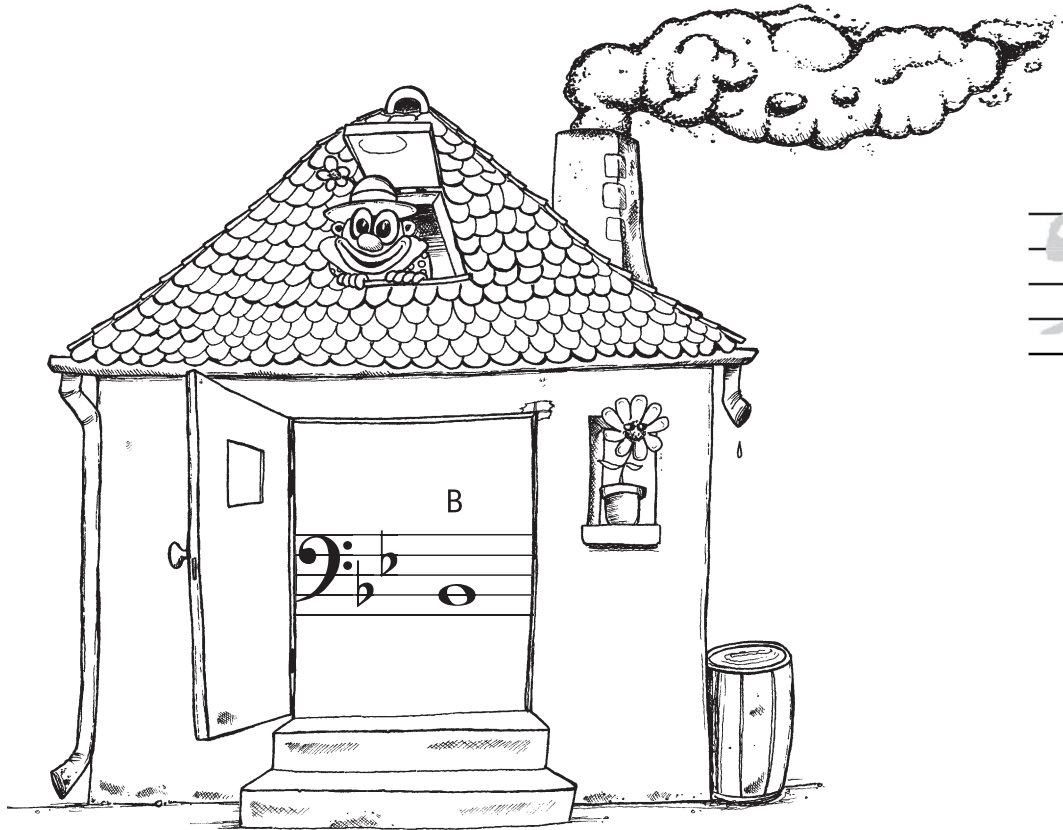
Muh, muh, muh

Teil 1

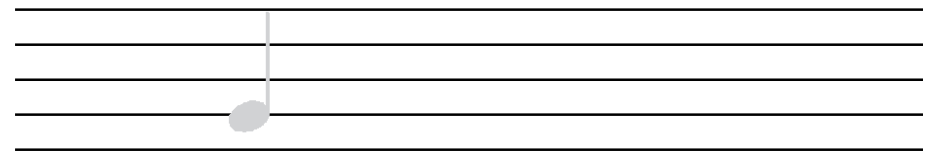
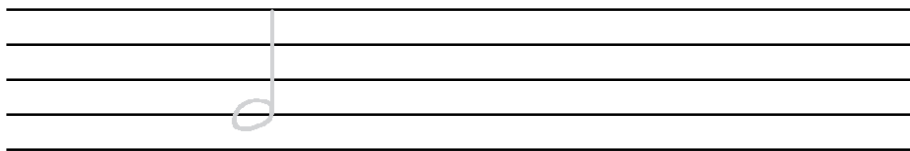


Teil 2

Die Note B



Male
bitte meinen
Ton mit einer grünen
Farbe.



Klingeling



Indianerlied

Teil 1

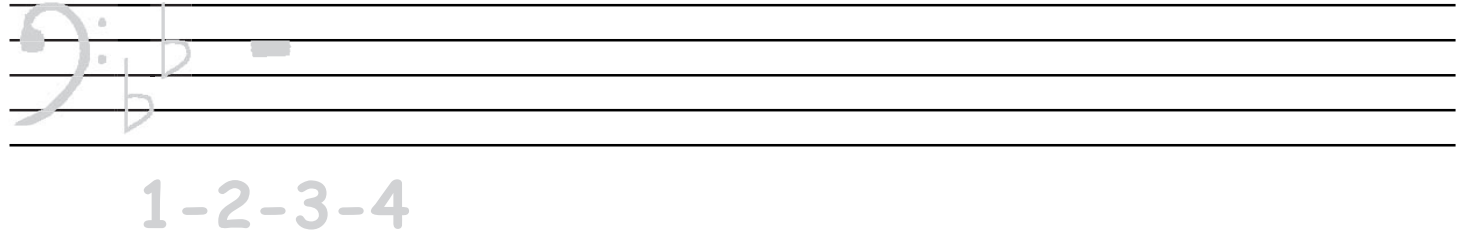
Teil 2



Die Pausen

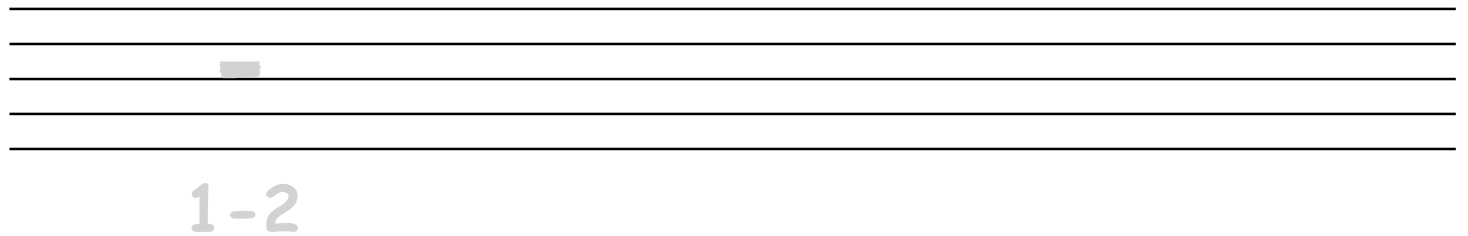
Male die Zeilen voll mit den Pausen.

Ganze Pause



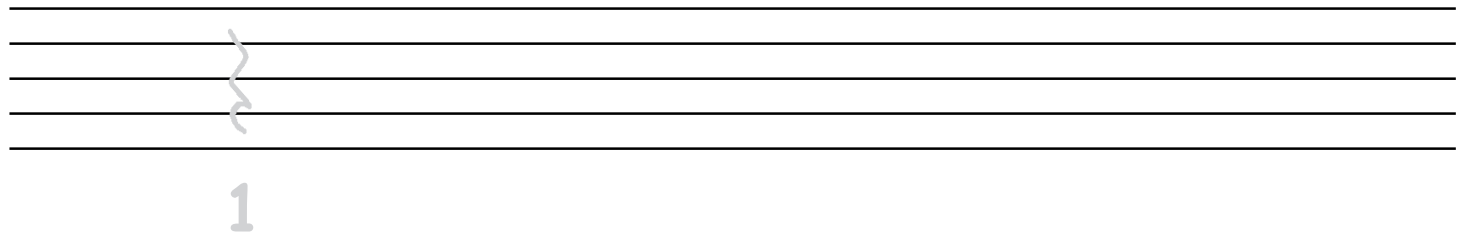
A musical staff with a bass clef and a key signature of one flat (B-flat). A whole rest is shown on the first line. Below the staff, the numbers 1-2-3-4 are written in a light gray font, indicating the four beats of the rest.

Halbe Pause



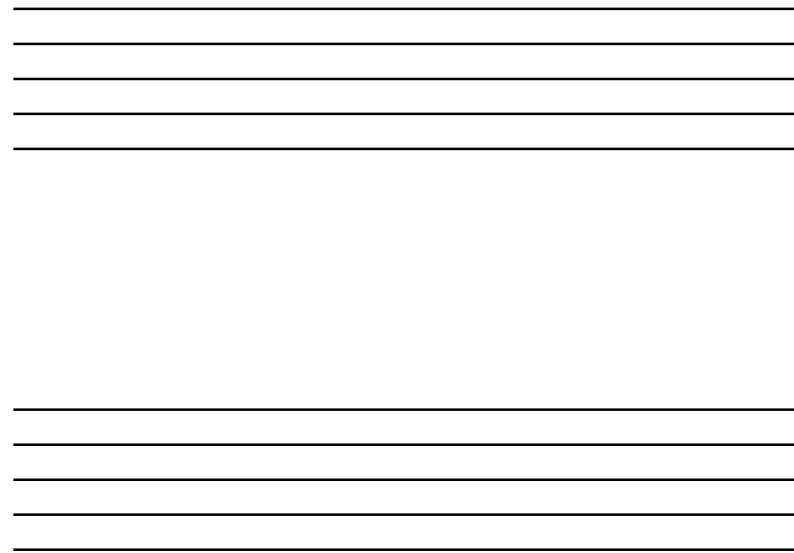
A musical staff with a whole rest on the second line. Below the staff, the numbers 1-2 are written in a light gray font, indicating the two beats of the rest.

Viertelpause

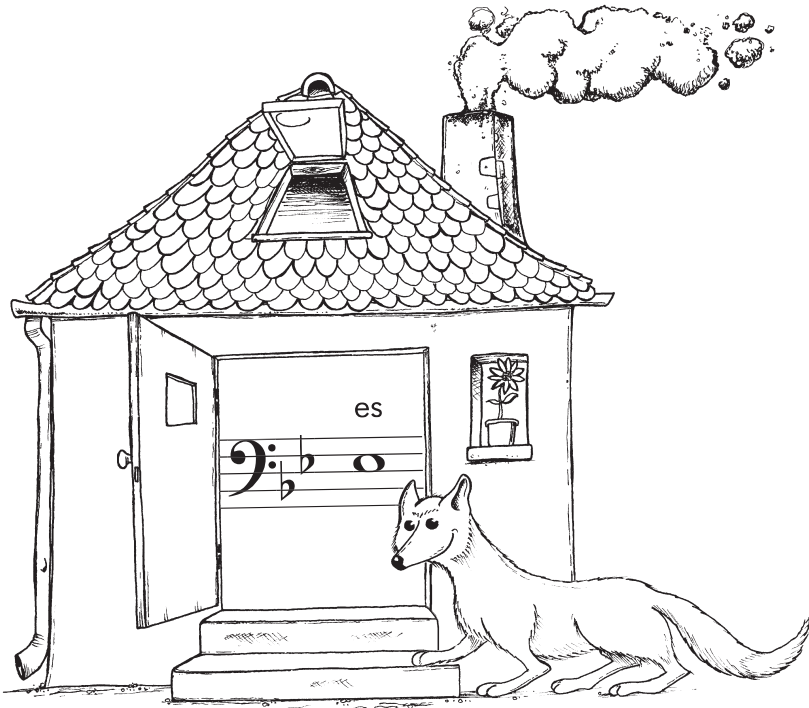


A musical staff with a quarter rest on the third line. Below the staff, the number 1 is written in a light gray font, indicating the one beat of the rest.

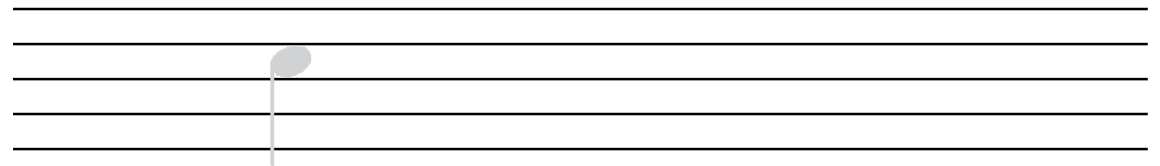
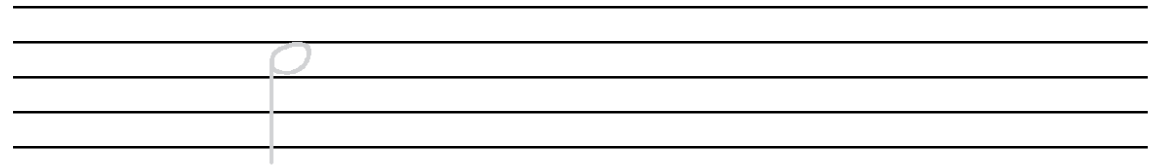
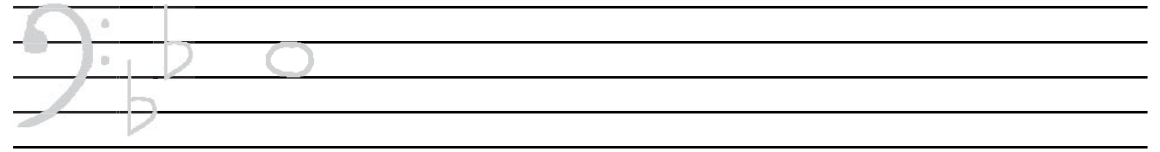
Das Schlossgespenst



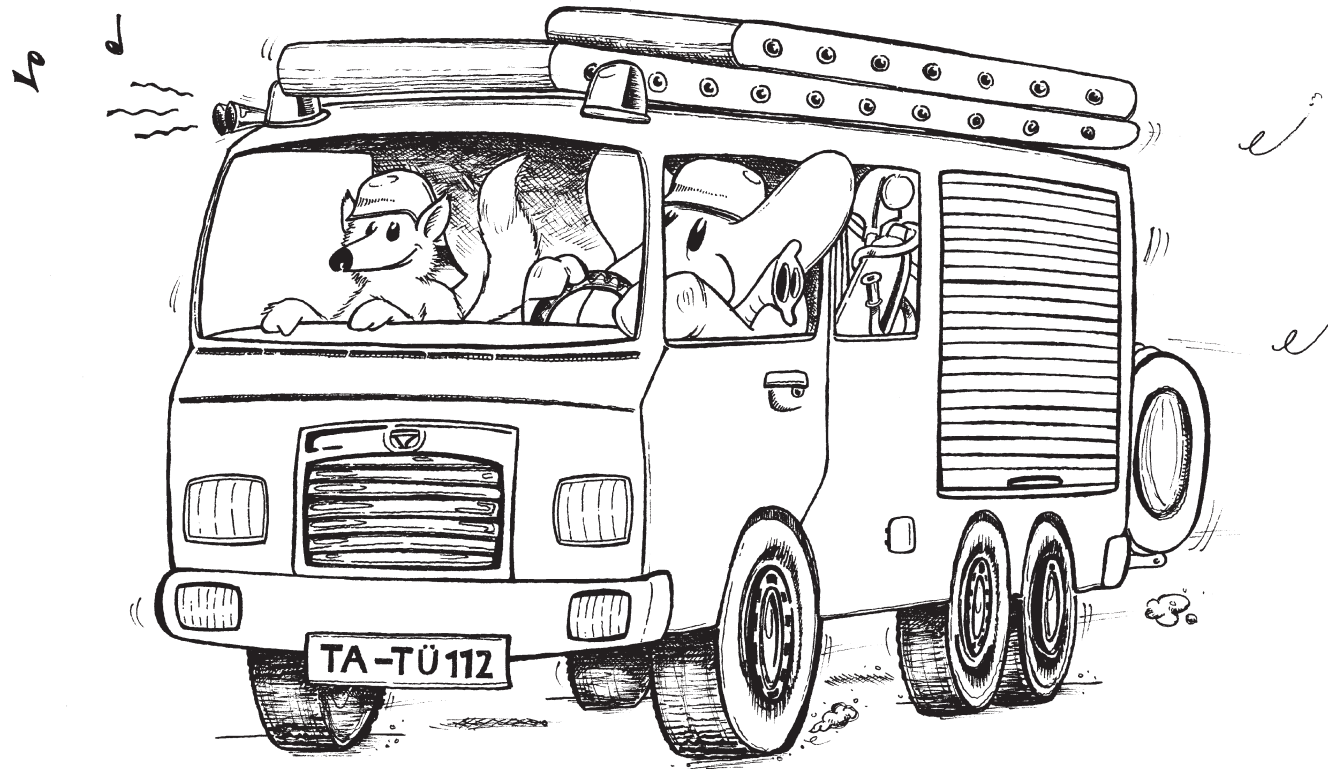
Die Note es



Male die Zeilen voll mit der
Note es mit einem blauen Stift.



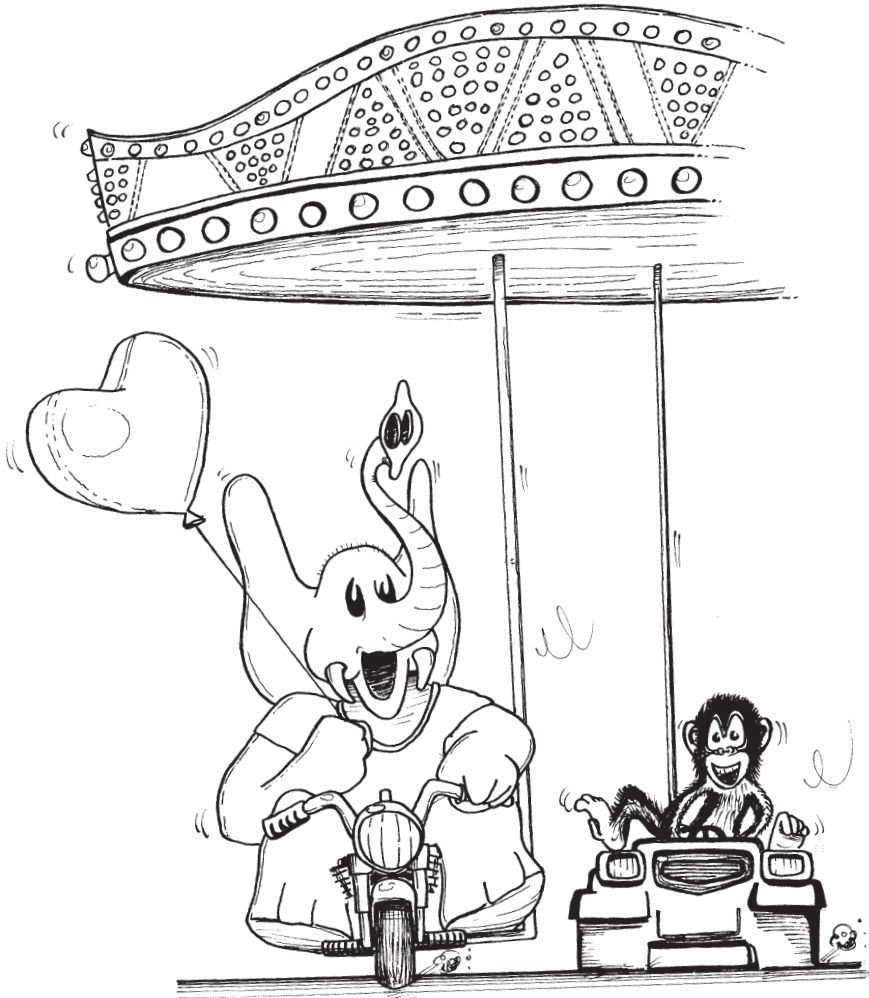
Ta-Tü Ta-Ta



Heute fahr'n wir Karussell

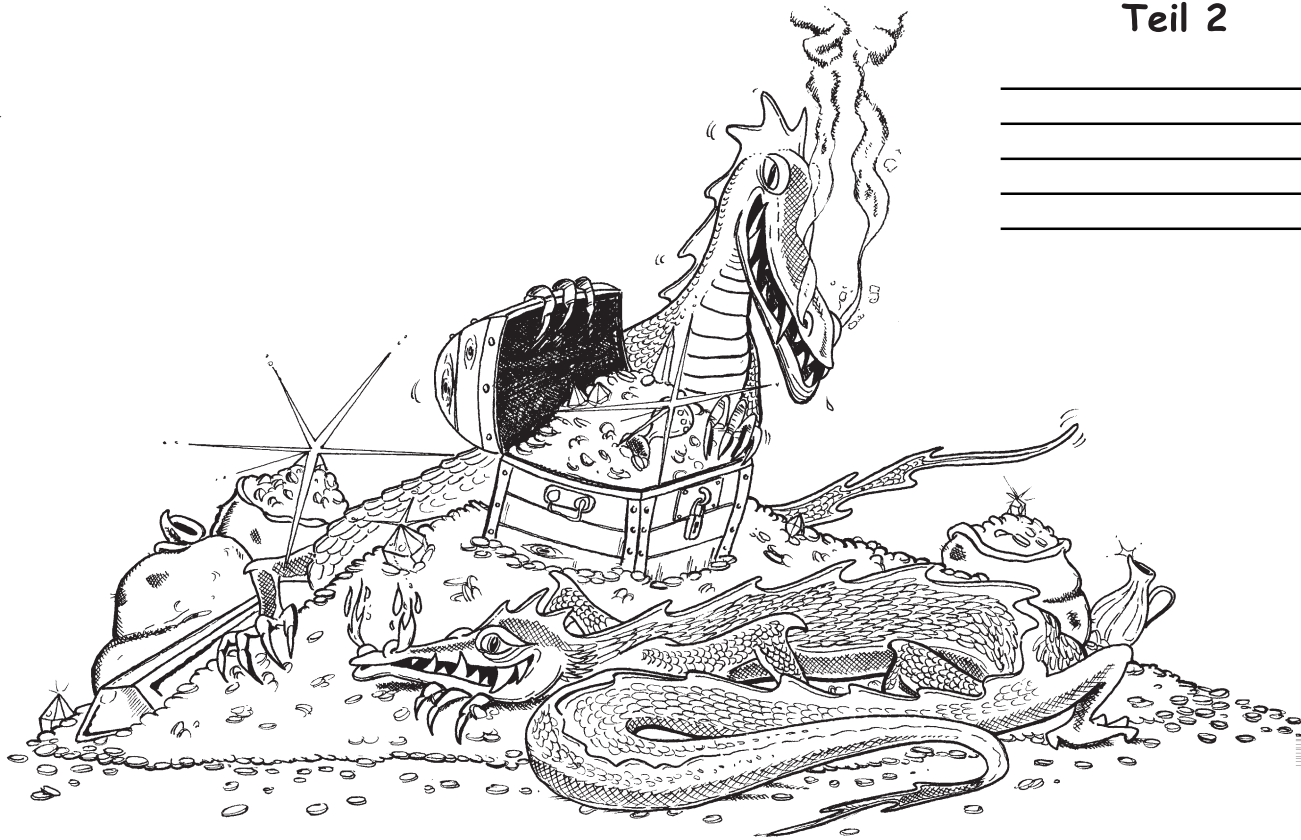
Teil 1

Teil 2

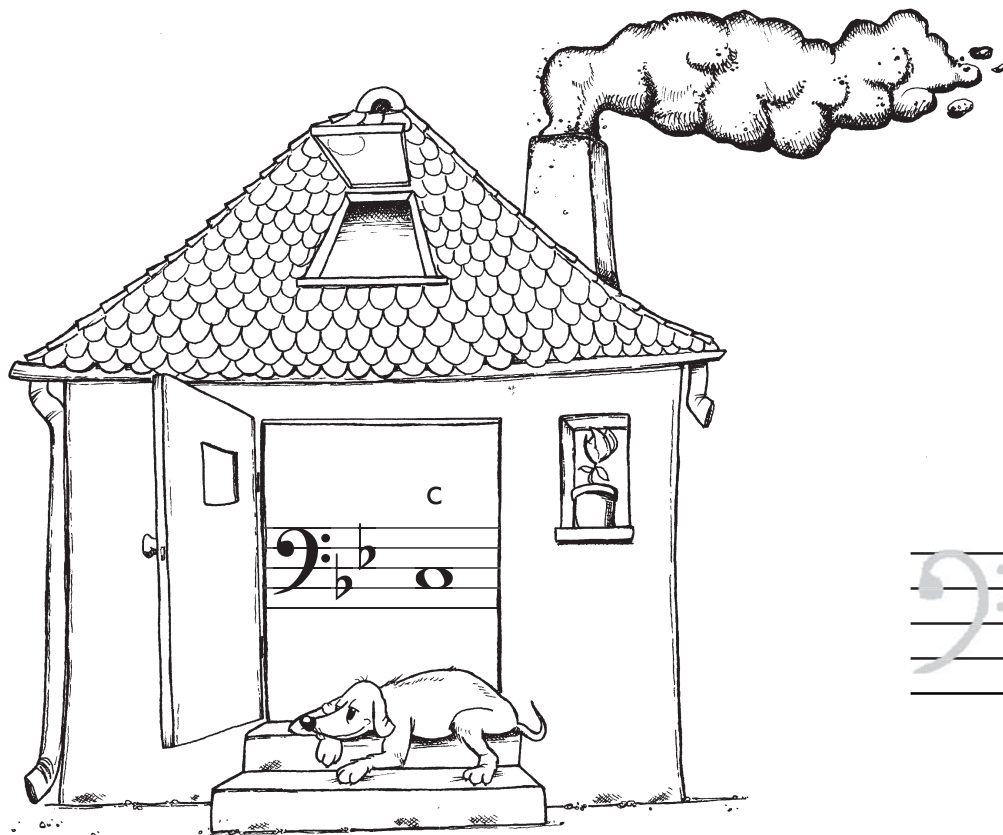


Schreckliche Drachen

Teil 1

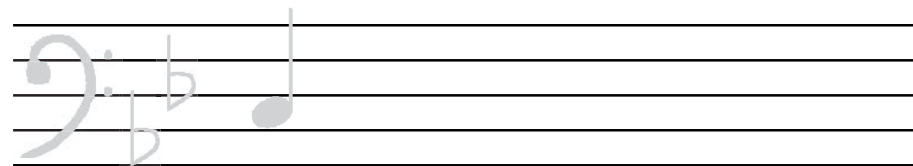
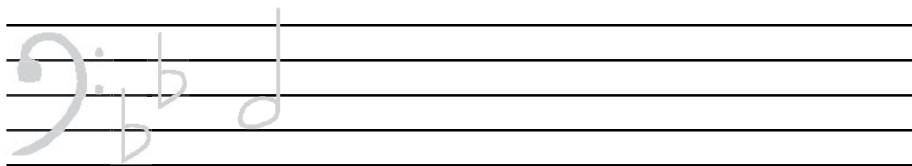
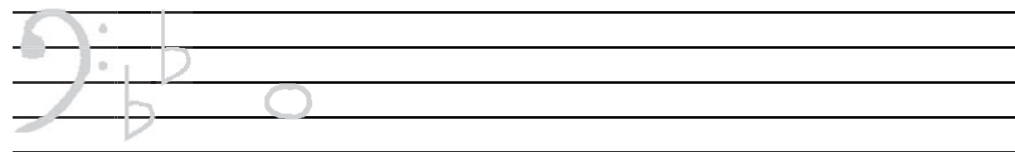


Teil 2



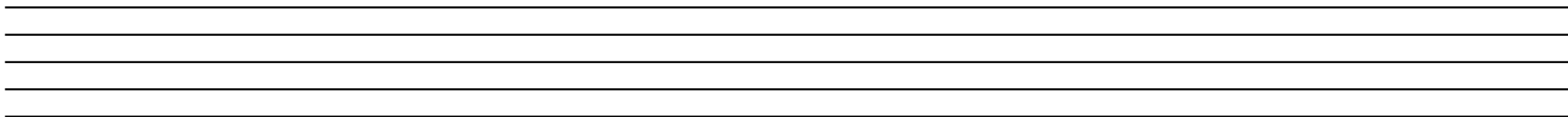
Die Note c

Male die Zeilen voll mit der Note c mit einem braunen Stift.

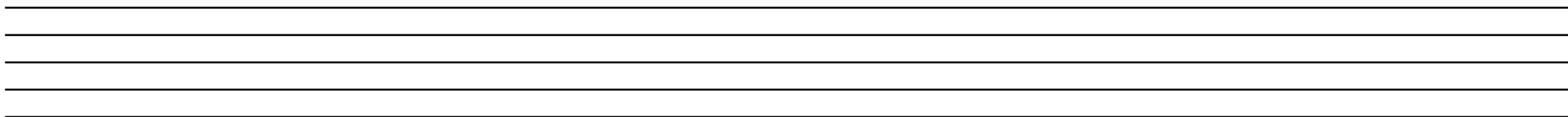


Dackellied

Teil 1



Teil 2



Teil 3

